

BẢN TIN THỊ TRƯỜNG KIM LOẠI

NGÀY 08/11/2019

Thị trường kim loại: Biến động mạnh. Đồng tăng mạnh, Bạc giảm hơn 3%, Quặng sắt cũng giảm mạnh

Cập nhật giá chốt phiên ngày 07/11/2019					
Sản phẩm	Cao	Thấp	Chốt phiên	+/-	KLGD
SIEZ19	17.645	16.910	17.010	3.34%	160,277
SIEH20	17.790	17.055	17.157	3.34%	20,072
CPEZ19	2.7300	2.6655	2.7275	2.35%	99,255
CPEH20	2.7385	2.6755	2.7365	2.34%	34,121
FEFX19	82.80	82.02	82.30	0.74%	5,102
FEFZ19	81.23	79.82	80.31	0.90%	22,559

Chỉ báo Vĩ mô		
Chỉ báo	Số liệu	
Dow Jones	27,674.80 ↑ 182.24 (0.66%)	
S&P 500	3,085.18 ↑ 8.40 (0.27%)	
Shanghai Composite	2,978.71 ↑ 0.12 (0.0040%)	
USD/VND (Vietcombank)	Mua vào	Bán ra
	23,140	23,260
Giá vàng SJC	Mua vào	Bán ra
	41,610	41,900

Điểm tin

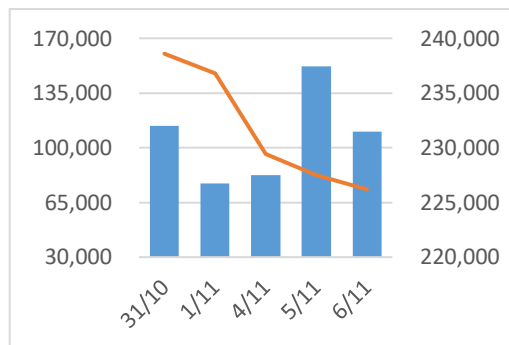
KLGD và Vị thế mở

■ Giao dịch — Vị thế mở

BẠC

- Giá bạc giảm mạnh 3.34%, theo đà giảm của giá vàng (khoảng 2%). Giá chạm mức thấp nhất trong gần 4 tháng, nhu cầu trú ẩn an toàn không còn khi quan chức Mỹ khẳng định Washington và Trung Quốc đã đồng ý dỡ bỏ thuế quan như một phần giai đoạn đầu tiên của thỏa thuận thương mại.

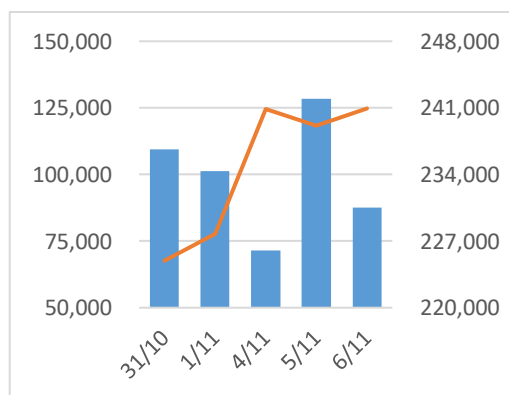
- Ủy ban Châu Âu dự báo kinh tế khu vực eurozone có thể tăng chậm hơn so với dự tính trước đó vào năm nay và năm tới bởi xung đột thương mại toàn cầu, căng thẳng địa chính trị và Brexit.



ĐỒNG

- Giá đồng tăng lên mức cao nhất trong hơn 2 tháng sau khi Trung Quốc cho biết đã đạt được thỏa thuận hủy thuế quan do Mỹ áp đặt, đẩy lên hy vọng kết thúc xung đột và tăng nhu cầu kim loại.

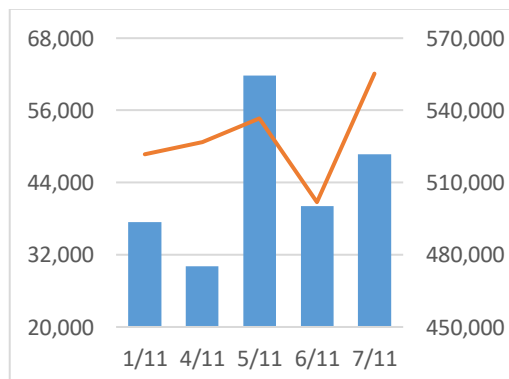
- Tổng dự trữ đồng trong kho của LME giảm xuống mức thấp nhất kể từ tháng 6/2019, tại 238.550 tấn từ 241.925 tấn trong phiên trước. Dự trữ giảm gây lo ngại về tình trạng thiếu hụt nguồn cung trong ngắn hạn.



QUẶNG SẮT

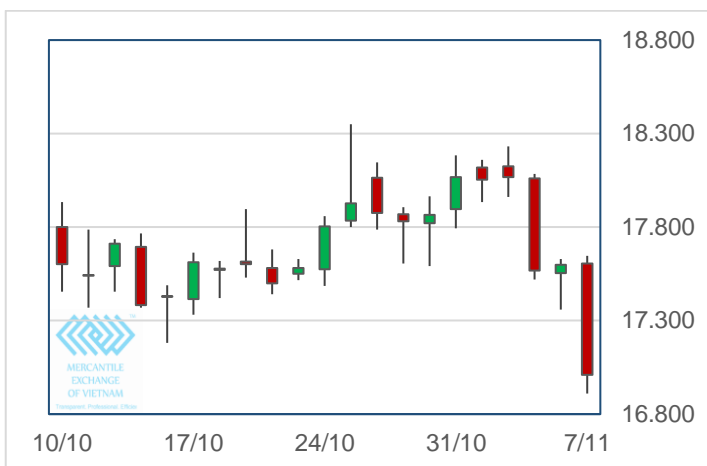
- Theo số liệu của SteelHome, tồn kho quặng sắt đã nhập khẩu tại các cảng của Trung Quốc ở mức cao nhất trong 6 tháng, ước tính tại 131,65 triệu tấn tính tới 1/11.

- Các nhà phân tích tại ngân hàng ANZ cho biết áp lực ổn định nguồn cung từ các nhà xuất khẩu hàng đầu Brazil và Australia, giá quặng sắt đã tìm được hỗ trợ khi lợi nhuận thép cải thiện.



Xu hướng giá và phân tích kỹ thuật

BẠC
12/2019



Xu hướng giá: **tiêu cực trong trung và dài hạn**

- Các đường momentum đi xuống từ vùng trung tính là nhân tố hỗ trợ giá giảm, đặc biệt khi giá chọc thủng các mức hỗ trợ.
- Giá đóng cửa dưới MA18 và MA40 là dấu hiệu thị trường tiêu cực trong trung hạn.
- Hỗ trợ: 16.453 – 16.732.
- Kháng cự: 17.467 – 17.923.

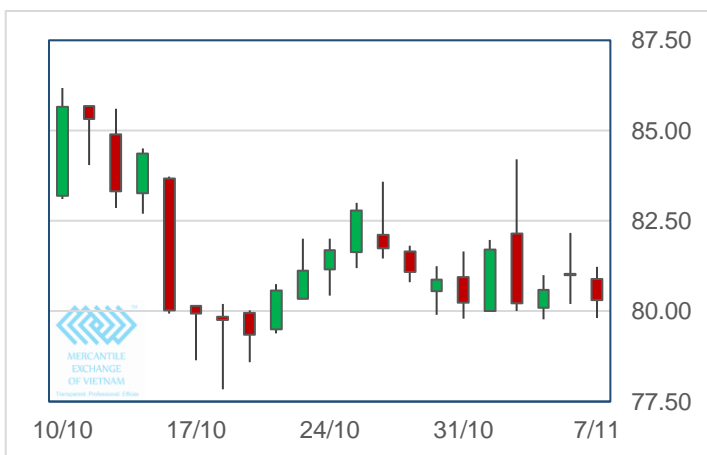
ĐỒNG
12/2019



Xu hướng giá: **tích cực trong ngắn hạn**

- Các đường momentum đi xuống từ vùng quá mua là nhân tố hỗ trợ giá giảm.
- Giá đóng cửa trên MA9 là dấu hiệu thị trường vẫn tích cực trong ngắn hạn.
- Hỗ trợ: 2.6432 – 2.6853.
- Kháng cự: 2.7498 – 2.7722.

QUẶNG
SẮT
12/2019



Xu hướng giá: **tiêu cực trong trung và dài hạn**

- Các đường stochastic ngày đi ngang ở vùng trung tính
- Giá đóng cửa dưới MA18 và MA40 là dấu hiệu thị trường tiêu cực trong trung và dài hạn.
- Hỗ trợ: 79.04 – 79.68.
- Kháng cự: 81.09 – 81.86.

Bản tin này do Sở Giao Dịch Hàng Hóa Việt Nam tổng hợp từ các nguồn tin quốc tế. Sở Giao Dịch Hàng Hóa Việt Nam không chịu trách nhiệm về các quyết định đầu tư liên quan tới thông tin từ bản tin này của quý độc giả. Việc sao chép các thông tin này cần có sự đồng ý của Sở Giao Dịch Hàng Hóa Việt Nam và có dẫn chiếu nguồn thông tin. Chi tiết xin liên hệ: info@mxv.vn.