

BẢN TIN THỊ TRƯỜNG KIM LOẠI

NGÀY 20/11/2019

Thị trường kim loại: Đồng loạt tăng giá

Cập nhật giá chốt phiên ngày 19/11/2019					
Sản phẩm	Cao	Thấp	Chốt phiên	+/-	KLGD
SIEZ19	17.160	16.935	17.118	0.69%	92,561
SIEH20	17.300	17.080	17.265	0.71%	21,123
CPEZ19	2.6625	2.6165	2.6565	1.39%	80,839
CPEH20	2.6745	2.6300	2.6685	1.31%	36,190
FEFZ19	84.24	82.75	84.15	1.02%	18,030
FEFF20	82.50	81.22	82.30	1.03%	13,290

Chỉ báo Vĩ mô		
Chỉ báo	Số liệu	
Dow Jones	27,934.02 ↓ 102.20 (0.36%)	
S&P 500	3,120.18 ↓ 1.85 (0.06%)	
Shanghai Composite	2,933.90 ↑ 24.97 (0.85%)	
USD/VND (Vietcombank)	Mua vào	Mua vào
	23,140	23,260
Giá vàng SJC	Mua vào	Mua vào
	41,300	41,540

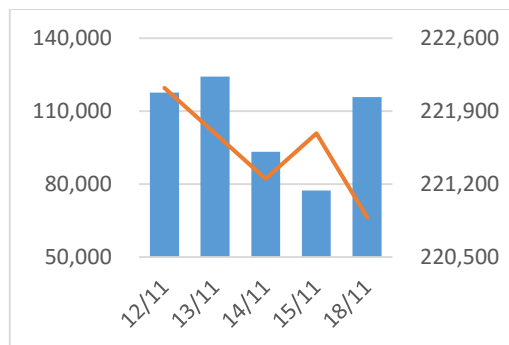
Điểm tin

KLGD và Vị thế mở

■ Giao dịch — Vị thế mở

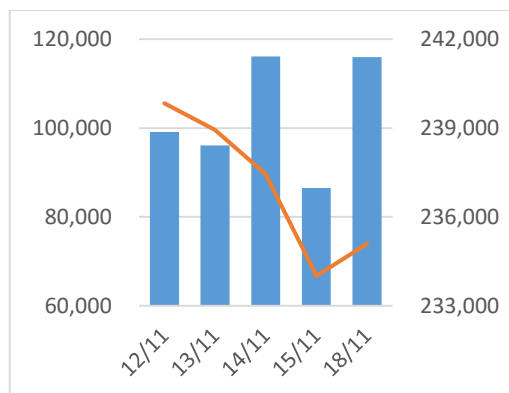
BẠC

- Giá bạc tiếp tục tăng 0.69%, theo đà tăng của giá vàng (0.16%). Giá tăng khi báo cáo về thu nhập tại Mỹ khá âm đảm và lo ngại về cuộc điều tra luận tội Tổng thống Mỹ Donald Trump đã lấn át hy vọng cho một thỏa thuận thương mại Mỹ - Trung.
- Washington đã nới lỏng cho các công ty Mỹ tiếp tục hợp tác với Huawei (Trung Quốc).
- Thị trường hiện đang chờ đợi kết quả cuộc họp chính sách mới nhất của Fed.



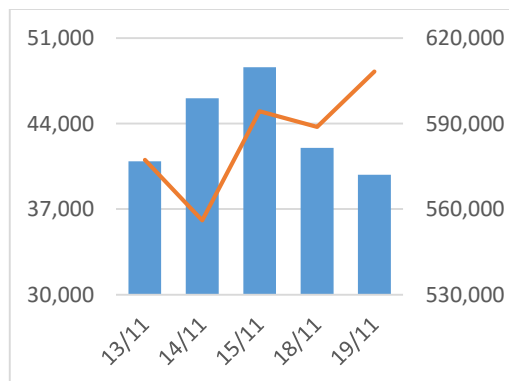
ĐỒNG

- Giá đồng trên sàn COMEX tăng 0.68%, với hy vọng Mỹ - Trung có thể đạt được thỏa thuận thương mại, nhưng mức tăng đã bị hạn chế bởi những lo ngại rằng thỏa thuận này không đầy đủ.
- Freeport McMoRan Inc dự kiến chi phí xử lý và tinh luyện đối với tinh quặng đồng vào năm 2020 sẽ thấp hơn năm 2019 khi số lượng nhà máy luyện kim của Trung Quốc dự kiến sẽ tăng.



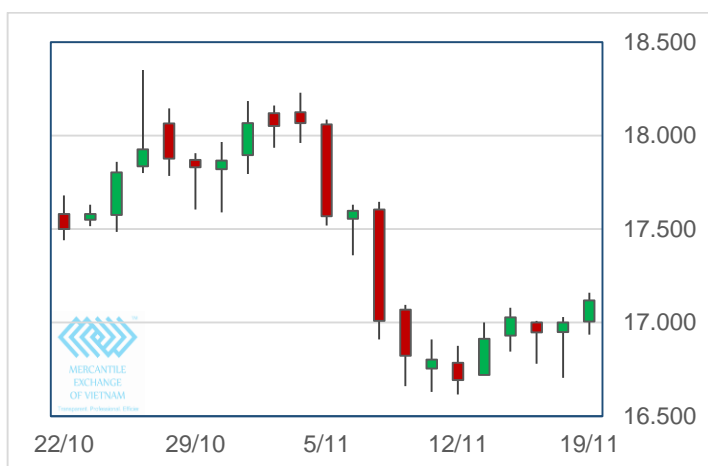
QUẶNG SẮT

- Giá quặng sắt tại sàn SGX tăng 1.02%, đi ngược đà giảm của quặng sắt Đại Liên (0.12%). Giá thép cây Thượng Hải cũng tăng 1.04%, lên mức cao nhất từ 26/7.
- Quặng sắt tăng giá trong bối cảnh dự trữ giảm và chính phủ Trung Quốc hạn chế sản xuất do ô nhiễm không khí ở các tỉnh phía bắc, trong khi nhu cầu sắt thép vẫn cao. Tồn kho thép nước này vốn đã giảm xuống mức thấp nhất kể từ tháng 1, sẽ còn giảm hơn nữa.



Xu hướng giá và phân tích kỹ thuật

BẠC
12/2019



Xu hướng giá: **tiêu cực trong trung và dài hạn**

- Các đường stochastic ngày đi lên từ vùng trung tính là nhân tố hỗ trợ giá tăng, đặc biệt khi các mức kháng cự bị phá vỡ.
- Giá đóng cửa dưới MA18 và MA40 là dấu hiệu thị trường tiêu cực trong trung và dài hạn.
- Hỗ trợ: 16.845 – 16.980.
- Kháng cự: 17.210 – 17.295.

ĐỒNG
12/2019



Xu hướng giá: **tích cực trong dài hạn**

- Các đường stochastic ngày đi lên từ vùng quá bán là dấu hiệu thị trường quay đầu tăng.
- Giá đóng cửa trên MA40 là dấu hiệu thị trường tích cực trong dài hạn.
- Hỗ trợ: 2.5990 – 2.6280.
- Kháng cự: 2.6740 – 2.6910.

QUẶNG
SẮT
12/2019



Xu hướng giá: **tích cực trong trung và dài hạn**

- Các đường stochastic ngày đã lên vùng quá mua.
- Giá đóng cửa trên MA18 và MA40 là dấu hiệu thị trường tích cực trong trung và dài hạn.
- Hỗ trợ: 82.22 – 83.19.
- Kháng cự: 84.68 – 85.20.

Bản tin này do Sở Giao Dịch Hàng Hóa Việt Nam tổng hợp từ các nguồn tin quốc tế. Sở Giao Dịch Hàng Hóa Việt Nam không chịu trách nhiệm về các quyết định đầu tư liên quan tới thông tin từ bản tin này của quý độc giả. Việc sao chép các thông tin này cần có sự đồng ý của Sở Giao Dịch Hàng Hóa Việt Nam và có dẫn chiếu nguồn thông tin. Chi tiết xin liên hệ: info@mxv.vn.