

BẢN TIN THỊ TRƯỜNG CÔNG NGHIỆP NHỆ NGÀY 26/11/2019

(Cho phiên giao dịch ngày 25/11/2019)

Chỉ báo	Số liệu
Dow Jones	28,066.47 ↑ 190.85 (0.68%)
S&P 500	3,133.64 ↑ 23.35 (0.75%)
Shanghai Composite	2,906.17 ↑ 20.88 (0.72%)
BRL/USD	0.23648 ↓ 0.00173 (0.73%)
US Dollar Index	98.28 ↑ 0.02 (0.02%)
USD/VND (Vietcombank)	Mua vào 23,140 Mua vào 23,140
Giá vàng SJC	Mua vào 41,220 Mua vào 41,220

	Hợp đồng	Giá đóng cửa	%
Cà phê Robusta	LRCF20	1,418	+1.14%
	LRCH20	1,436	+1.13%
Cà phê Arabica	KCEH20	118.90	+2.81%
	KCEK20	121.15	+2.71%
Ca cao	CCEH20	2,598	-0.73%
	CCEK20	2,618	-0.68%
Đường	SBEH20	12.82	-0.08%
	SBEK20	12.91	-0.08%
Bông	CTEH20	65.80	+1.46%
	CTEK20	66.81	+1.32%

Diễn biến thương mại quốc tế

- ❖ **Ca cao:**
 - Nguồn cung ca cao hiện tại đang đi thắt chặt sau khi sản lượng ca cao dự trữ trên sàn ICE đã rơi xuống mức thấp nhất trong vòng 2 năm 9 tháng vào đầu tuần này.
- ❖ **Cà phê:**
 - Đồng Real Brazil rơi xuống mức thấp nhất trong vòng 4 năm, gây áp lực lên giá cà phê.
- ❖ **Bông:**
 - Nhập khẩu bông tháng 10 của Trung Quốc đạt mức 73,007 tấn, giảm 32.5% so với cùng kỳ năm ngoái.
- ❖ **Đường:**
 - Theo Báo cáo ngành đường 6 tháng cuối năm từ Bộ Nông nghiệp Hoa Kỳ USDA, tổng khối lượng xuất khẩu trên toàn cầu trong niên vụ 2019/20 được dự báo sẽ đạt mức 55.148 triệu tấn, giảm 4.46% so với mức dự báo trong tháng 5, nhưng vẫn tăng 0.53% so với niên vụ trước.

Điểm tin vĩ mô

- ❖ Euro, chỉ số môi trường kinh doanh của Đức vẫn chưa đạt kỳ vọng.
- Cụ thể, trong tháng 11 chỉ số môi trường kinh doanh của Đức tăng nhẹ lên mức 95.0 từ mức 94.7 của tháng 10. Dù cao hơn so với mức kỳ vọng nhưng thực tế chỉ số này vẫn đang ở quanh mức thấp nhất trong vòng 10 năm qua, điều này cho thấy nền kinh tế vẫn chưa có dấu hiệu khởi sắc trở lại.

Tình hình thời tiết:

- ❖ **Brazil:** Vùng canh tác Minas Gerais trong một vài ngày tới sẽ xuất hiện nhiều mưa giông. Độ ẩm trung bình trong không khí ở mức 73%.
- ❖ **Mỹ:** Thời tiết tại vùng canh tác South Plains, bang Texas trong 5 ngày tới được dự báo nhiều mây, và mưa lạnh. Nhiệt độ dao động từ (-2) đến 16 độ C. Độ ẩm trung bình trong không khí ở mức 57%.
- ❖ **Việt Nam:** Trong vài ngày tới, tỉnh Đắk Lắk được dự báo sẽ có thời tiết nhiều mây và mưa rào rải rác. Nhiệt độ dao động từ 19-28 độ C. Độ ẩm trung bình trong không khí ở mức 75%.
- ❖ **Ấn Độ:** Vùng canh tác mía đường phía Tây tỉnh Maharashtra trong một vài ngày tới sẽ có thời tiết nắng ấm, nhiều mây. Độ ẩm trung bình trong không khí ở mức 54%.
- ❖ **Trung Quốc:** Vùng canh tác bông lớn nhất tại tỉnh Xianjiang trong vài ngày tới được dự báo nhiều mây, có thể xuất hiện tuyết. Nhiệt độ dao động từ (-1) đến 9 độ C.
- ❖ **Bờ Biển Ngà:** Thời tiết tại vùng canh tác Bougouanou trong vài ngày tới chủ yếu là nắng ấm và nhiều mây. Độ ẩm trung bình trong không khí ở mức 70%, nhiệt độ dao động từ 21-35 độ C.



Sản lượng dự trữ:

- ❖ **Ca cao:** Sản lượng dự trữ ca cao của sàn ICE US đã giảm nhẹ xuống mức 3.035 triệu bao trong phiên giao dịch ngày hôm qua.
- ❖ **Cà phê:** Sản lượng dự trữ cà phê của sàn ICE US vẫn giữ nguyên mức 2.145 triệu bao sau phiên ngày hôm qua.
- ❖ **Bông:** Sản lượng dự trữ bông của sàn ICE đã tăng lên mức 62,446 kiện từ mức 57,548 kiện trong phiên giao dịch ngày hôm qua.

Dự báo tăng trưởng:

- ❖ **Ca cao:**
 - Báo cáo mới nhất từ Bờ Biển Ngà cho biết rằng nông dân trồng ca cao Bờ Biển Ngà đã chuyển 623,000 tấn ca cao đến các cảng tính từ đầu niên vụ cho tới giờ, tăng thêm 5% so với cùng kỳ năm ngoái.
- ❖ **Cà phê:**
 - Sản lượng cà phê dự trữ trên sàn ICE rơi xuống mức 2.145 triệu bao vào cuối tuần trước, mức thấp nhất trong vòng 15 tháng trở lại đây.
- ❖ **Bông:**
 - Theo Báo cáo Tiến độ mùa vụ – Crop Progress của USDA đến hết ngày 24/11/2019 cho biết, tiến độ thu hoạch bông trung bình trên tổng 15 bang tại Mỹ đã đạt 78%, tăng so với mức 68% tuần trước và mức 74% trung bình 5 năm qua.
- ❖ **Đường:**
 - Theo Báo cáo ngành đường 6 tháng cuối năm từ Bộ Nông nghiệp Hoa Kỳ USDA, tồn kho toàn cầu cuối vụ được dự báo ở mức 49.580 triệu tấn, tăng 3.64% so với mức dự báo trong tháng 5, nhưng vẫn giảm 9.9% so với niên vụ trước.

Ca cao - CCEH20



Ca cao:

Xu hướng giá	Ca cao vẫn tiếp tục đà giảm của mình với phiên giảm thứ 4 trong 5 phiên gần nhất	
Đường Stochastic	Xu hướng : giảm Vùng dao động: vùng quá mua	
Giá đóng cửa	Đóng cửa dưới đường MA9	
Mức hỗ trợ	S1: 2,607	S2: 2,598
Mức kháng cự	R1: 2,631	R2: 2,646

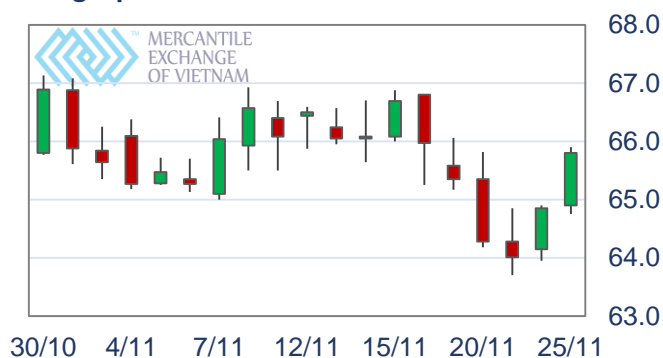
Cà phê:

Xu hướng giá	Giá cà phê tiếp tục có phiên tăng rất mạnh, đạt mức cao nhất trong vòng 1 năm trở lại đây.	
Đường Stochastic	Xu hướng : tăng Vùng dao động: vùng quá mua	
Giá đóng cửa	Đóng cửa trên đường MA9	
Mức hỗ trợ	S1: 114.32	S2: 112.98
Mức kháng cự	R1: 116.82	R2: 117.98

Cà phê Arabica - KCEH20



Bông sợi - CTEH20



Bông:

Xu hướng giá	Giá bông có phiên tăng thứ 2 liên tiếp	
Đường Stochastic	Xu hướng : tăng Vùng dao động: vùng trung lập	
Giá đóng cửa	Đóng cửa trên cả 2 đường MA9 và MA18	
Mức hỗ trợ	S1: 65.07	S2: 64.33
Mức kháng cự	R1: 66.22	R2: 66.63

Đường:

Xu hướng giá:	Giá đường có phiên giảm giá trở lại, lình xình ở vùng giá 12.77-12.82	
Đường Stochastic	Xu hướng : giảm nhẹ Vùng dao động: vùng quá mua	
Giá đóng cửa	Đóng cửa trên cả 2 đường MA9 và MA18	
Mức hỗ trợ	S1: 12.68	S2: 12.52
Mức kháng cự	R1: 12.93	R2: 13.02

Đường - SBEH20

