

BẢN TIN THỊ TRƯỜNG CÔNG NGHIỆP NHỆ NGÀY 27/11/2019

(Cho phiên giao dịch ngày 26/11/2019)

Chỉ báo	Số liệu
Dow Jones	28,121.68 ↑ 55.21 (0.20%)
S&P 500	3,140.52 ↑ 6.88 (0.22%)
Shanghai Composite	2,907.06 ↑ 0.89 (0.031%)
BRL/USD	0.23613 ↓ 0.00035 (0.15%)
US Dollar Index	98.25 ↓ 0.03 (0.03%)
USD/VND (Vietcombank)	Mua vào 23,140 Bán ra 23,260
Giá vàng SJC	Mua vào 41,070 Bán ra 41,320

	Hợp đồng	Giá đóng cửa	%
Cà phê Robusta	LRCF20	1,367	-3.60%
	LRCH20	1,391	-3.13%
Cà phê Arabica	KCEH20	116.85	-1.72%
	KCEK20	119.15	-1.65%
Ca cao	CCEH20	2,656	+2.23%
	CCEK20	2,674	+2.14%
Đường	SBEH20	12.78	-0.31%
	SBEK20	12.86	-0.39%
Bông	CTEH20	65.95	+0.23%
	CTEK20	67.06	+0.37%

Diễn biến thương mại quốc tế

- ❖ **Ca cao:**
 - Xuất khẩu ca cao của Nigeria trong tháng 10 đạt mức 10,994 tấn, giảm 30% so với cùng kỳ năm ngoái.
- ❖ **Cà phê:**
 - Phòng Dịch vụ Nông nghiệp nước ngoài của USDA dự báo rằng xuất khẩu cà phê niên vụ 2019/20 của Brazil sẽ chỉ đạt 35.32 triệu bao, giảm 14.7% so với cùng kỳ năm ngoái.
- ❖ **Bông:**
 - Nhập khẩu bông tháng 10 của Trung Quốc đạt mức 73,007 tấn, giảm 32.5% so với cùng kỳ năm ngoái.
- ❖ **Đường:**
 - Theo nguồn tin từ Reuters cho biết, tổ chức mía đường quốc tế ISO vừa tăng dự báo thâm hụt toàn cầu trong niên vụ 2019/20 từ mức 4.76 triệu tấn lên mức 6.12 triệu tấn. Bên cạnh đó, ISO còn đưa ra dự báo sơ bộ về thâm hụt toàn cầu trong niên vụ 2020/21 là 3.5 triệu tấn.

Điểm tin vĩ mô

- ❖ **Mỹ, niềm tin tiêu dùng giảm trong tháng 11.**
 - Cụ thể, trong tháng 11 niềm tin tiêu dùng của Mỹ đứng ở mức 125.5 giảm từ mức 126.1 của kỳ trước.
 - Doanh số bán nhà mới trong tháng 10 là 733,000 thấp hơn mức 738,000 đạt được trong tháng 09, tuy nhiên con số này vẫn cao hơn 31.6% so với cùng kỳ tháng 10/2018.

Tình hình thời tiết:

- ❖ **Brazil:** Vùng canh tác Minas Gerais trong một vài ngày tới sẽ xuất hiện nhiều mưa giông. Độ ẩm trung bình trong không khí ở mức 75%.
- ❖ **Mỹ:** Thời tiết tại vùng canh tác South Plains, bang Texas trong 5 ngày tới được dự báo nhiều mây, và mưa lạnh. Nhiệt độ dao động từ (-2) đến 17 độ C. Độ ẩm trung bình trong không khí ở mức 61%.
- ❖ **Việt Nam:** Trong vài ngày tới, tỉnh Đắk Lắk được dự báo sẽ có thời tiết nhiều mây và mưa rào rải rác. Nhiệt độ dao động từ 18-28 độ C. Độ ẩm trung bình trong không khí ở mức 73%.
- ❖ **Ấn Độ:** Vùng canh tác mía đường phía Tây tỉnh Maharashtra trong một vài ngày tới sẽ có thời tiết nắng ấm, nhiều mây. Độ ẩm trung bình trong không khí ở mức 54%.
- ❖ **Trung Quốc:** Vùng canh tác bông lớn nhất tại tỉnh Xianjiang trong vài ngày tới được dự báo nhiều mây. Nhiệt độ dao động từ (-5) đến 11 độ C.
- ❖ **Bờ Biển Ngà:** Thời tiết tại vùng canh tác Bougouanou trong vài ngày tới chủ yếu là nắng ấm và nhiều mây. Độ ẩm trung bình trong không khí ở mức 68%, nhiệt độ dao động từ 21-35 độ C.



Sản lượng dự trữ:

- ❖ **Ca cao:** Sản lượng dự trữ ca cao của sàn ICE US đã giảm nhẹ xuống mức 3.035 triệu bao trong phiên giao dịch ngày hôm qua.
- ❖ **Cà phê:** Sản lượng dự trữ cà phê của sàn ICE US vẫn giữ nguyên mức 2.145 triệu bao sau phiên ngày hôm qua.
- ❖ **Bông:** Sản lượng dự trữ bông của sàn ICE đã tăng lên mức 62,446 kiện từ mức 57,548 kiện trong phiên giao dịch ngày hôm qua.

Dự báo tăng trưởng:

- ❖ **Ca cao:**
 - Đã có những báo cáo cho rằng những vùng canh tác khu vực miền tây Châu Phi đang nhận được lượng nước mưa thấp dưới mức trung bình, những người nông dân nơi đây nói rằng cần phải có thêm nhiều cơn mưa hơn nữa để cây ca cao có thể cung cấp được sản lượng như ý muốn.
- ❖ **Cà phê:**
 - Mùa vụ thu hoạch cà phê tại Việt Nam đang có những dấu hiệu bị chững lại giai đoạn gần đây, và đã có những nghi vấn rằng liệu họ có thể đạt được sản lượng niên vụ 2019/20 vào khoảng 30 triệu bao cà phê hay không.
- ❖ **Bông:**
 - Theo ước tính của Cơ quan Bông Ấn Độ (CCI), sản lượng bông có khả năng sẽ tăng 13.6%, lên mức 35.5 triệu kiện (170kg/kiện) trong niên vụ 2019/20 (10/2019-9/2020).
- ❖ **Đường:**
 - Theo Hiệp hội các nhà máy đường Ấn Độ (ISMA) cho biết, sản lượng đường của Ấn Độ tính từ 1/10-15/11 đạt mức 485,000 tấn, giảm 64% so với cùng kỳ năm ngoái.

Ca cao - CCEH20



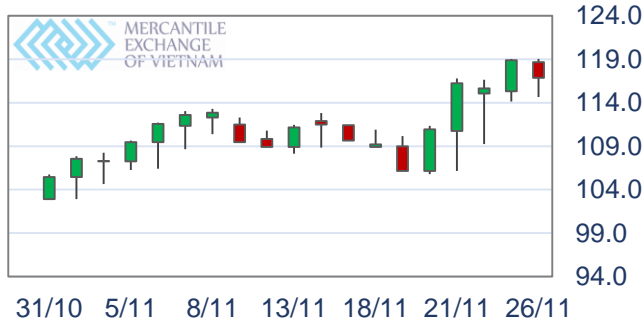
Ca cao:

Xu hướng giá	Ca cao có phiên tăng rất mạnh, hồi phục lên khỏi đà giảm của 4 phiên gần nhất	
Đường Stochastic	Xu hướng : giảm Vùng dao động: vùng quá mua	
Giá đóng cửa	Đóng cửa trên đường MA9	
Mức hỗ trợ	S1: 2,586	S2: 2,573
Mức kháng cự	R1: 2,619	R2: 2,639

Cà phê:

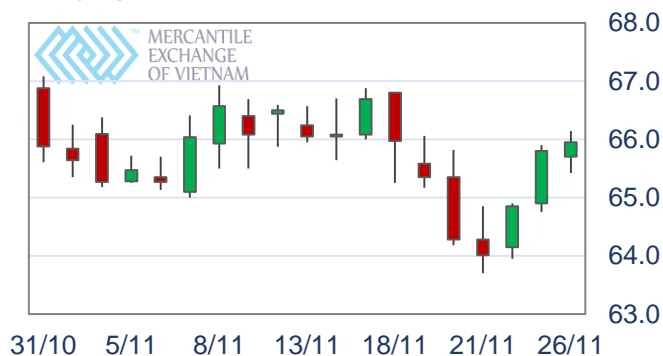
Xu hướng giá	Giá cà phê có phiên giảm giá khá mạnh, tuy nhiên vẫn giữ ở mức cao	
Đường Stochastic	Xu hướng : tăng Vùng dao động: vùng quá mua	
Giá đóng cửa	Đóng cửa trên đường MA9	
Mức hỗ trợ	S1: 116.02	S2: 113.13
Mức kháng cự	R1: 120.42	R2: 121.93

Cà phê Arabica - KCEH20



Bông:

Bông sợi - CTEH20



Xu hướng giá	Giá bông có phiên tăng thứ 3 liên tiếp	
Đường Stochastic	Xu hướng : tăng Vùng dao động: vùng trung lập	
Giá đóng cửa	Đóng cửa trên cả 2 đường MA9 và MA18	
Mức hỗ trợ	S1: 65.07	S2: 64.33
Mức kháng cự	R1: 66.22	R2: 66.63

Đường:

Xu hướng giá:	Giá đường có phiên giảm thứ 2 liên tiếp	
Đường Stochastic	Xu hướng : giảm Vùng dao động: vùng quá mua	
Giá đóng cửa	Đóng cửa trên cả 2 đường MA9 và MA18	
Mức hỗ trợ	S1: 12.75	S2: 12.69
Mức kháng cự	R1: 12.87	R1: 12.93

Đường - SBEH20

