

# BẢN TIN THỊ TRƯỜNG KIM LOẠI

## NGÀY 27/11/2019

**Thị trường kim loại: Bạc, đồng quay đầu tăng; quặng sắt giảm sau 10 phiên tăng liên tiếp**

Cập nhật giá chốt phiên ngày 26/11/2019					
Sản phẩm	Cao	Thấp	Chốt phiên	+/-	KLGD
SIEZ19	17.085	16.780	17.045	0.94%	81,526
SIEH20	17.225	16.820	17.188	0.93%	55,606
CPEZ19	2.6790	2.6355	2.6775	1.13%	54,786
CPEH20	2.6985	2.6525	2.6975	1.33%	48,202
FEFZ19	89.33	86.66	87.12	2.20%	20,529
FEFF20	87.44	84.70	85.44	2.03%	24,275

Chỉ báo Vĩ mô		
Chỉ báo	Số liệu	
Dow Jones	28,121.68 ↑ 55.21 (0.20%)	
S&P 500	3,140.52 ↑ 6.88 (0.22%)	
Shanghai Composite	2,907.06 ↑ 0.89 (0.031%)	
USD/VND (Vietcombank)	Mua vào	Mua vào
	23,140	23,260
Giá vàng SJC	Mua vào	Bán ra
	41,070	41,320

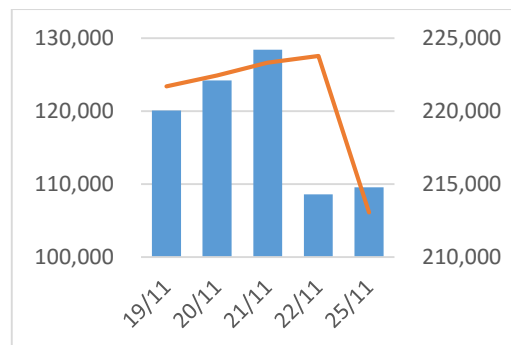
### Điểm tin

### KLGD và Vị thế mở

■ Giao dịch    — Vị thế mở

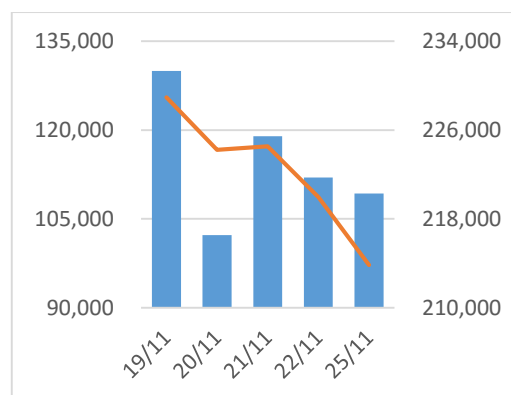
#### BẠC

- Giá bạc quay đầu tăng 0.94%, theo đà tăng của giá vàng (0.23%) trong bối cảnh đàm phán thương mại Mỹ - Trung có tiến triển.  
 - Hôm 26/11, Phó Thủ tướng Trung Quốc Lưu Hạc và nhiều quan chức cấp cao khác đã tham gia điện đàm với Đại diện Thương mại Mỹ Robert Lighthizer và Bộ trưởng Tài chính Mỹ Steven Mnuchin. Theo đó, hai bên đã đạt được đồng thuận về việc giải quyết một cách đúng đắn các vấn đề liên quan, và nhất trí duy trì đối thoại về các vấn đề còn vướng mắc trong đàm phán.



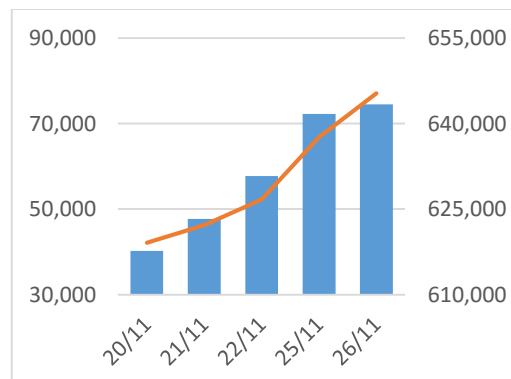
#### ĐỒNG

- Tin tức tích cực từ đàm phán thương mại Mỹ - Trung cũng giúp giá đồng trên sàn COMEX quay đầu tăng 1.39%.  
 - Dự trữ đồng trên sàn LME giảm 1,900 tấn trong phiên 26/11.  
 - Theo Sina, lượng đồng phế liệu Trung Quốc nhập khẩu trong tháng 10 giảm tới 44% so với cùng kỳ 2018 xuống 86,600 tấn. Dù vậy, nước này lại tăng nhập khẩu phôi đồng để bù đắp nguồn cung đồng phế liệu.



#### QUẶNG SẮT

- Giá quặng sắt tại sàn SGX quay đầu giảm sau 10 phiên liên tiếp với mức giảm 2.03%, theo đà giảm của quặng sắt Đại Liên (0.23%). Giá thép cây Thượng Hải cũng quay đầu giảm 1.14%, về mức đóng cửa cuối tuần trước.  
 - Quặng sắt giảm nhẹ do lo ngại nguồn cung thắt chặt được giảm bớt, trong bối cảnh bột chì giảm ở thành phố tập trung nhiều nhà máy sản xuất sắt Đường Sơn, khiến tỉnh Sơn Đông dần gỡ bỏ cảnh báo ô nhiễm.



## Xu hướng giá và phân tích kỹ thuật

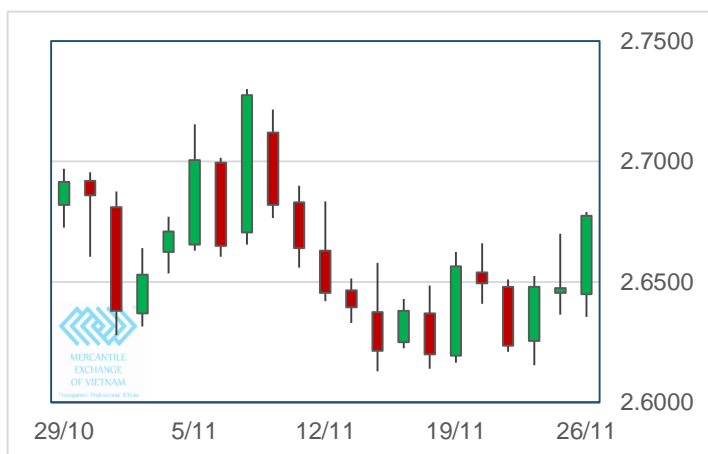
BẠC  
12/2019



### Xu hướng giá: **tiêu cực trong trung và dài hạn**

- Các đường stochastic ngày đi lên từ vùng trung tính là nhân tố hỗ trợ giá tăng, đặc biệt khi các mức kháng cự bị phá vỡ.
- Giá đóng cửa dưới MA18 và MA40 là dấu hiệu thị trường tiêu cực trong trung và dài hạn.
- Hỗ trợ: 16.665 – 16.855.
- Kháng cự: 17.160 – 17.275.

ĐỒNG  
12/2019



### Xu hướng giá: **tích cực trong trung và dài hạn**

- Các đường stochastic ngày đi lên từ vùng trung tính là nhân tố hỗ trợ giá tăng, đặc biệt khi các mức kháng cự bị phá vỡ.
- Giá đóng cửa trên MA18 và MA40 là dấu hiệu thị trường tích cực trong trung và dài hạn.
- Hỗ trợ: 2.6205 – 2.6490.
- Kháng cự: 2.6925 – 2.7075.

QUẶNG  
SẮT  
01/2020



### Xu hướng giá: **tích cực trong trung và dài hạn**

- Các đường stochastic ngày đi xuống từ vùng quá mua là dấu hiệu thị trường quay đầu giảm.
- Giá đóng cửa trên MA18 và MA40 là dấu hiệu thị trường tích cực trong trung và dài hạn.
- Hỗ trợ: 83.12 – 84.28.
- Kháng cự: 87.02 – 88.60.

Bản tin này do Sở Giao Dịch Hàng Hóa Việt Nam tổng hợp từ các nguồn tin quốc tế. Sở Giao Dịch Hàng Hóa Việt Nam không chịu trách nhiệm về các quyết định đầu tư liên quan tới thông tin từ bản tin này của quý độc giả. Việc sao chép các thông tin này cần có sự đồng ý của Sở Giao Dịch Hàng Hóa Việt Nam và có dẫn chiếu nguồn thông tin. Chi tiết xin liên hệ: [info@mxv.vn](mailto:info@mxv.vn).