

BẢN TIN THỊ TRƯỜNG CÔNG NGHIỆP NHỆ NGÀY 25/12/2019

(Cho phiên giao dịch ngày 24/12/2019)

Chỉ báo	Số liệu
Dow Jones	28,515.45 ↑ 60.36 (0.21%)
S&P 500	3,223.38 ↓ 0.63 (0.020%)
Shanghai Composite	2,982.68 ↑ 19.93 (0.67%)
BRL/USD	0.24475 ↓ 0.00005 (0.02%)
US Dollar Index	97.68 ↑ 0.02 (0.02%)
USD/VND (Vietcombank)	Mua vào 23,110 Bán ra 23,230
Giá vàng SJC	Mua vào 41,430 Bán ra 41,680

	Hợp đồng	Giá đóng cửa	%
Cà phê Robusta	LRCF20	1,325	+2.24%
	LRCH20	1,350	+1.12%
Cà phê Arabica	KCEH20	129.40	+3.27%
	KCEK20	131.55	+3.18%
Ca cao	CCEH20	2,443	+0.66%
	CCEK20	2,450	+0.57%
Đường	SBEH20	13.37	-0.59%
	SBEK20	13.47	-0.52%
Bông	CTEH20	68.70	+0.13%
	CTEK20	69.83	+0.24%

Diễn biến thương mại quốc tế

- ❖ **Ca cao:**
 - Nguồn cung ca cao trong ngắn hạn vẫn đang được thắt chặt sau khi các kho hàng ca cao dự trữ tại sàn ICE vẫn đang giảm và rơi xuống mức thấp nhất trong vòng 33 tháng.
- ❖ **Cà phê:**
 - Đồng Real Brazil vẫn tiếp tục giảm nhẹ có thể khuyến khích các nhà sản xuất cà phê ở Brazil xuất khẩu cà phê ra nước ngoài.
- ❖ **Bông:**
 - Trung Quốc vừa qua cho biết sẽ bắt đầu giảm thuế nhập khẩu vào ngày 1/1 tới đối với hơn 850 sản phẩm từ nước ngoài bao gồm các mặt hàng như thịt lợn đông lạnh, thuốc trị hen suyễn và một số mặt hàng khác để thúc đẩy phát triển kinh tế.
- ❖ **Đường:**
 - Theo nguồn tin từ công ty môi giới Lakefront Future & Option, nhập khẩu đường tại Trung Quốc tính từ đầu tháng 1 đến tháng 11 đã đạt mức 3.18 triệu tấn, tăng 20% so với cùng kì năm ngoái.

Tình hình thời tiết:



- ❖ **Brazil:** Vùng canh tác Minas Gerais trong một vài ngày tới sẽ xuất hiện nhiều mưa giông. Độ ẩm trung bình trong không khí ở mức 73%.
- ❖ **Mỹ:** Thời tiết tại vùng canh tác South Plains, bang Texas trong 5 ngày tới được dự báo khô ráo. Nhiệt độ dao động từ 1 đến 21 độ C. Độ ẩm trung bình trong không khí ở mức 48%.
- ❖ **Việt Nam:** Trong vài ngày tới, tỉnh Đắk Lắk được dự báo sẽ có thời tiết nắng ấm và nhiều mây. Nhiệt độ dao động từ 15-30 độ C. Độ ẩm trung bình trong không khí ở mức 68%.
- ❖ **Ấn Độ:** Vùng canh tác mía đường phía Tây tỉnh Maharashtra trong một vài ngày tới sẽ tiếp tục có thời tiết nắng ấm, nhiều mây, có thể có mưa rào rải rác ở một vài nơi. Độ ẩm trung bình trong không khí ở mức 65%.
- ❖ **Trung Quốc:** Vùng canh tác bông lớn nhất tại tỉnh Xianjiang trong vài ngày tới được dự báo sẽ xuất hiện nhiều mây, mưa rào rải rác một vài nơi. Nhiệt độ dao động từ (-7) đến 10 độ C.
- ❖ **Bờ Biển Ngà:** Thời tiết tại vùng canh tác Bougouanou trong vài ngày tới chủ yếu là nắng ấm và nhiều mây. Độ ẩm trung bình trong không khí ở mức 57%, nhiệt độ dao động từ 19-36 độ C.

Dự báo tăng trưởng:

- ❖ **Ca cao:**
 - Báo cáo mới nhất cho biết rằng sản lượng ca cao được những nông dân Bờ Biển Ngà gửi đến các cảng tính từ đầu niên vụ cho đến hết tuần 3 của tháng 12 đã đạt mức 972,431 tấn, tăng 8.1% so với cùng kỳ năm ngoái.
- ❖ **Cà phê:**
 - Tốc độ sản xuất hạt cà phê hàng năm của Colombia đang rơi vào mức trung bình khoảng 14 triệu bao cà phê, giúp hỗ trợ tình trạng thiếu hụt nguồn cung ở khu vực Trung Mỹ và Mexico.
- ❖ **Bông:**
 - Theo Bộ Nông nghiệp Hoa Kỳ USDA, sản lượng bông tại Trung Quốc trong niên vụ năm nay dự kiến sẽ ở mức 27.25 triệu kiện, giảm 1.8% so với mức 27.75 triệu kiện trong niên vụ trước.
- ❖ **Đường:**
 - Một số nguồn tin trong ngành dự báo sản lượng đường của Ấn Độ trong niên vụ năm nay dự báo sẽ giảm hơn 5 triệu tấn so với sản lượng kỷ lục của họ trong niên vụ trước, nguyên nhân phần lớn là do các vấn đề thời tiết ảnh hưởng đến quá trình canh tác.

Ca cao - CCEH20



Ca cao:

Xu hướng giá	Ca cao tiếp tục có phiên tăng giá tuy nhiên vẫn còn ở mức thấp	
Đường Stochastic	Xu hướng : tăng Vùng dao động: vùng quá bán	
Giá đóng cửa	Đóng cửa dưới đường MA9	
Mức hỗ trợ	S1: 2,401	S2: 2,374
Mức kháng cự	R1: 2,441	R2: 2,454

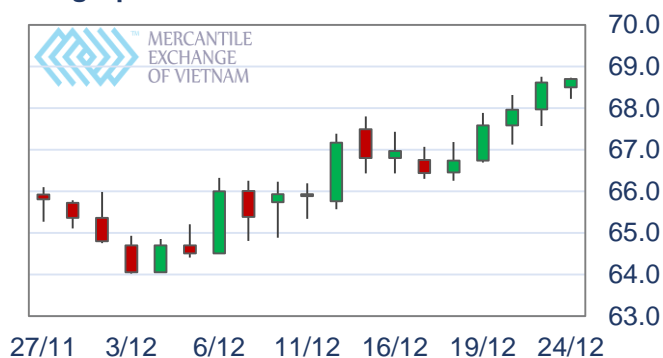
Cà phê:

Xu hướng giá	Giá cà phê có phiên tăng mạnh trở lại, tiếp tục dao động mạnh quanh vùng giá 130	
Đường Stochastic	Xu hướng : tăng Vùng dao động: vùng trung lập	
Giá đóng cửa	Đóng cửa dưới đường MA9	
Mức hỗ trợ	S1: 122.97	S2: 120.63
Mức kháng cự	R1: 129.57	R2: 133.83

Cà phê Arabica - KCEH20



Bông sợi - CTEH20



Bông:

Xu hướng giá	Giá bông có phiên tăng giá thứ 5 liên tiếp, đạt mức cao nhất trong hơn 2 tháng	
Đường Stochastic	Xu hướng : tăng Vùng dao động: vùng quá mua	
Giá đóng cửa	Đóng cửa trên cả 2 đường MA9 và đường MA18	
Mức hỗ trợ	S1: 67.87	S2: 67.13
Mức kháng cự	R1: 69.05	R2: 69.49

Đường:

Xu hướng giá:	Giá đường có phiên giảm thứ 3 liên tiếp	
Đường Stochastic	Xu hướng : giảm Vùng dao động: vùng trung lập	
Giá đóng cửa	Đóng cửa dưới đường MA9 nhưng vẫn trên đường MA18	
Mức hỗ trợ	S1: 13.38	S2: 13.32
Mức kháng cự	R1: 13.54	R2: 13.64

Đường - SBEH20

