

BẢN TIN THỊ TRƯỜNG CÔNG NGHIỆP NHỆ NGÀY 30/12/2019

(Cho phiên giao dịch ngày 27/12/2019)

Chỉ báo	Số liệu
Dow Jones	28,645.26 ↑ 23.87 (0.083%)
S&P 500	3,240.02 ↑ 0.11 (0.0034%)
Shanghai Composite	3,005.04 ↓ 2.31 (0.08%)
BRL/USD	0.24707 ↑ 0.00052 (0.21%)
US Dollar Index	97.01 ↓ 0.54 (0.55%)
USD/VND (Vietcombank)	Mua vào 23,110 Bán ra 23,230
Giá vàng SJC	Mua vào 42,050 Bán ra 42,470

	Hợp đồng	Giá đóng cửa	%
Cà phê Robusta	LRCF20	1,359	+2.57%
	LRCH20	1,387	+2.74%
Cà phê Arabica	KCEH20	132.50	+4.08%
	KCEK20	134.65	+3.98%
Ca cao	CCEH20	2,497	+3.83%
	CCEK20	2,500	+3.69%
Đường	SBEH20	13.54	+0.74%
	SBEK20	13.63	+0.66%
Bông	CTEH20	68.92	+0.32%
	CTEK20	70.08	+0.33%

Diễn biến thương mại quốc tế

- ❖ **Ca cao:**
 - Đồng Bảng Anh hồi phục có thể giúp hỗ trợ giá ca cao sau những phiên giảm giá gần đây.
- ❖ **Cà phê:**
 - Nông dân trồng cà phê ở Việt Nam tiếp tục thắt chặt nguồn cung, một phần là vì giá cà phê đang có dấu hiệu giảm trong thời gian gần đây và thời điểm nghỉ lễ năm mới cũng sắp đến gần.
- ❖ **Bông:**
 - Phát ngôn viên của Bộ Thương mại Trung Quốc Gao Feng cho biết rằng cả 2 bên Trung Quốc và Mỹ đang tiến gần đến việc ký thỏa thuận thương mại. Sự kiện này đang có những ảnh hưởng tích cực đến thị trường bông.
- ❖ **Đường:**
 - Đồng Real Brazil tăng giá đạt mức cao nhất trong vòng 7 tuần kết hợp cùng giá dầu thô đạt đỉnh 7 tháng có thể giúp giảm bớt áp lực về nhu cầu ethanol của Brazil.

Điểm tin vĩ mô

- ❖ **Mỹ, dự trữ dầu thô giảm mạnh**
 - Tồn kho dầu thô của Mỹ tính trong tuần kết thúc ngày 20/12 giảm 5.47 triệu thùng, vượt xa mức dự báo trước đó của các nhà phân tích là giảm 1.7 triệu thùng. Đây là tuần giảm thứ ba trong bốn tuần gần nhất.

Tình hình thời tiết:



- ❖ **Brazil:** Vùng canh tác Minas Gerais trong một vài ngày tới sẽ xuất hiện nhiều mưa giông. Độ ẩm trung bình trong không khí ở mức 67%.
- ❖ **Mỹ:** Thời tiết tại vùng canh tác South Plains, bang Texas trong 5 ngày tới được dự báo sẽ có nhiều mây và có thể có mưa. Độ ẩm trung bình trong không khí ở mức 48%.
- ❖ **Việt Nam:** Trong vài ngày tới, tỉnh Đắk Lắk được dự báo sẽ có thời tiết nắng ấm và nhiều mây. Nhiệt độ dao động từ 18-30 độ C. Độ ẩm trung bình trong không khí ở mức 68%.
- ❖ **Ấn Độ:** Vùng canh tác mía đường phía Tây tỉnh Maharashtra trong một vài ngày tới sẽ tiếp tục có thời tiết nắng ấm, nhiều mây, có thể có mưa rào rải rác ở một vài nơi. Độ ẩm trung bình trong không khí ở mức 38%.
- ❖ **Trung Quốc:** Vùng canh tác bông lớn nhất tại tỉnh Xianjiang trong vài ngày tới được dự báo sẽ xuất hiện nhiều mây, mưa rào rải rác một vài nơi. Nhiệt độ dao động từ (-5) đến 9 độ C.
- ❖ **Bờ Biển Ngà:** Thời tiết tại vùng canh tác Bougouanou trong vài ngày tới chủ yếu là nắng ấm và nhiều mây. Độ ẩm trung bình trong không khí ở mức 59%, nhiệt độ dao động từ 16-34 độ C.

Dự báo tăng trưởng:

- ❖ **Ca cao:**
 - Nhiều nông dân ở khu vực canh tác ca cao Tây Phi đã nhận định rằng mùa khô Harmattan năm nay sẽ không có sức gió mạnh như thường lệ, điều đó khiến cho độ ẩm trong đất được giữ lại lâu hơn khi giai đoạn cuối năm đang đến gần. Điều này có thể ảnh hưởng đến thời gian phát triển của các cây ca cao trong khu vực này.
- ❖ **Cà phê:**
 - Có những thông tin cho rằng cơn bão nhiệt đới Phanfone sắp sửa đi ngang qua Việt Nam có thể gây ra ngập lụt, làm ảnh hưởng đến quá trình thu hoạch cà phê cũng như sấy hạt cà phê.
- ❖ **Bông:**
 - Theo báo cáo xuất khẩu bông, sản lượng bông bán ra trong tuần trước đã đạt con số 250,496 kiện bông. Trong 7 tuần gần nhất, đã có 6 tuần mà doanh số bông cao hơn mức 250,000 kiện.
- ❖ **Đường:**
 - Niên vụ thu hoạch mía đường của Thái Lan năm 2019/20 đang chuẩn bị bắt đầu với mức dự báo về việc sản lượng đường sẽ bị giảm hơn 1 triệu tấn so với sản lượng niên vụ trước đó.

Ca cao - CCEH20



Ca cao:

Xu hướng giá	Ca cao có phiên tăng rất mạnh, đưa giá ca cao vượt ra khỏi vùng giá thấp	
Đường Stochastic	Xu hướng : tăng Vùng dao động: vùng quá bán	
Giá đóng cửa	Đóng cửa trên đường MA9	
Mức hỗ trợ	S1: 2,388	S2: 2,370
Mức kháng cự	R1: 2,432	R2: 2,458

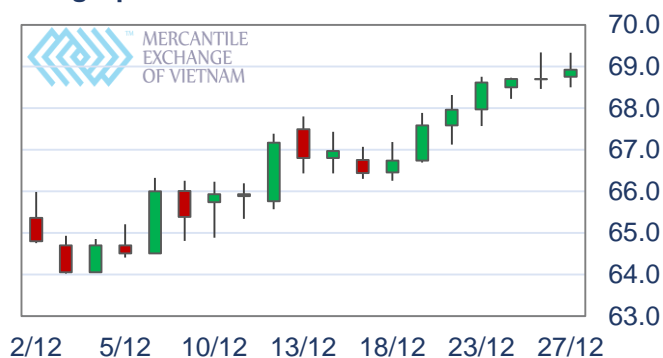
Cà phê:

Xu hướng giá	Giá cà phê có phiên tăng rất mạnh, quay lại vùng giá cao nhất trong vòng 1 tuần	
Đường Stochastic	Xu hướng : tăng Vùng dao động: vùng trung lập	
Giá đóng cửa	Đóng cửa trên đường MA9	
Mức hỗ trợ	S1: 124.73	S2: 126.02
Mức kháng cự	R1: 129.22	R2: 132.50

Cà phê Arabica - KCEH20



Bông sợi - CTEH20



Bông:

Xu hướng giá	Giá bông tiếp tục mạch tăng của mình với phiên tăng giá thứ 8 liên tiếp	
Đường Stochastic	Xu hướng : tăng Vùng dao động: vùng quá mua	
Giá đóng cửa	Đóng cửa trên cả 2 đường MA9 và đường MA18	
Mức hỗ trợ	S1: 68.47	S2: 68.03
Mức kháng cự	R1: 69.35	R2: 69.79

Đường:

Xu hướng giá:	Giá đường có phiên tăng giá, tiếp tục dao động quanh vùng giá 13.50	
Đường Stochastic	Xu hướng : đi ngang Vùng dao động: vùng trung lập	
Giá đóng cửa	Đóng cửa trên cả 2 đường MA9 và MA18	
Mức hỗ trợ	S1: 13.36	S2: 13.27
Mức kháng cự	R1: 13.53	R2: 13.61

Đường - SBEH20

