

THỊ TRƯỜNG KIM LOẠI NGÀY 15/01/2020

Thị trường kim loại: Bạc giảm, Đồng, Quặng sắt tăng

Cập nhật giá chốt phiên ngày 14/01/2020

Sản phẩm	Cao	Thấp	Chốt phiên	+/-	KLGD	Vị thế mở
SIEH20	17.985	17.690	17.742	▼1.41%	82,645	178,070
SIEK20	18.040	17.785	17.827	▼1.42%	4,555	23,732
CPEH20	2.8745	2.8495	2.8735	▲0.44%	74,643	168,454
CPEK20	2.8825	2.8570	2.8820	▲0.45%	13,388	48,632
FEFG20	95.17	92.91	94.87	▲1.86%	29,078	111,381
FEFH20	93.75	91.66	93.56	▲1.81%	19,702	85,789

Điểm tin

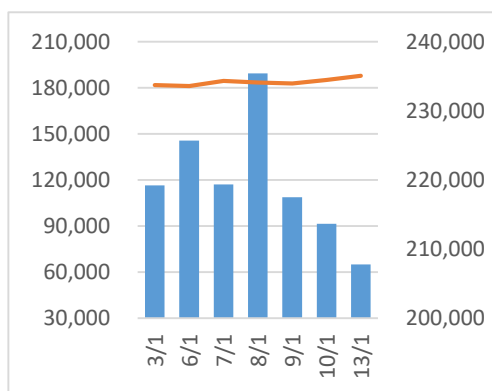
KLGD và Vị thế mở

■ Giao dịch — Vị thế mở

BẠC

- Giá bạc tiếp tục giảm mạnh 1.41%, theo đà giảm của giá vàng (0.39%). Một phần nội dung thỏa thuận thương mại được Reuters tiết lộ, trong đó Trung Quốc cam kết sẽ mua thêm 80 tỷ USD hàng công nghiệp, 50 tỷ USD sản phẩm năng lượng, 35 tỷ USD sản phẩm dịch vụ của Mỹ trong vòng 2 năm tới, giúp tăng niềm tin của thị trường vào khả năng thỏa thuận được ký kết.

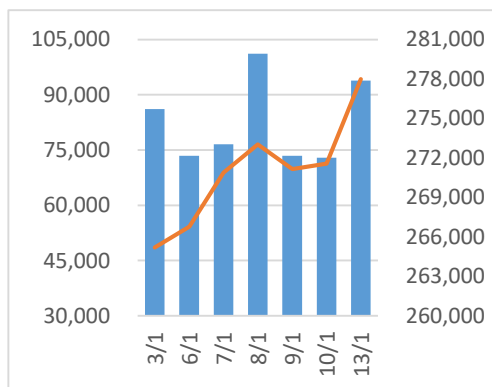
- Chỉ số giá tiêu dùng của Mỹ tăng nhẹ trong tháng 12 khiến Cục dự trữ liên bang Mỹ tiếp tục giữ mức lãi suất thấp để hỗ trợ nền kinh tế.



ĐỒNG

- Giá đồng trên sàn COMEX tăng 0.44%, đi theo đà tăng tại Thượng Hải (0.57%). Theo Tổng cục Hải quan Trung Quốc, sản lượng nhập khẩu đồng thô tháng 12 của Trung Quốc đạt 527,000 tấn, tăng 9.1% so với tháng 11 và đạt mức cao nhất kể từ tháng 03/2016.

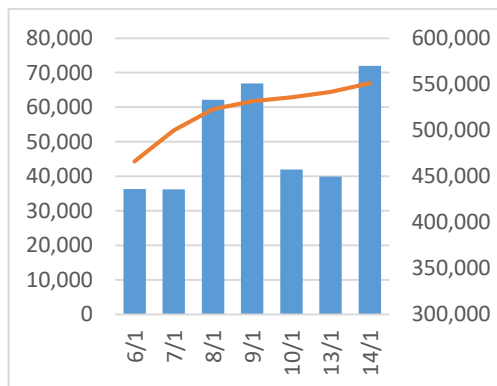
- Kim ngạch xuất khẩu của Trung Quốc tháng 12 tăng 7.6%, cao hơn kỳ vọng của thị trường giúp cải thiện niềm tin của thị trường vào sức khỏe của nền kinh tế lớn thứ hai thế giới này.



QUẶNG SẮT

- Giá quặng sắt trên sàn SGX tăng 1.86%, theo đà tăng của sàn Đại Liên (1.29%). Dữ liệu từ Tổng cục Hải quan Trung Quốc cho thấy sản lượng nhập khẩu quặng sắt của nước này trong 2019 đạt 1.069 triệu tấn, mức cao thứ hai lịch sử. Sản lượng nhập khẩu tháng 12 đạt 101.3 triệu tấn, cao nhất 27 tháng.

- Nhu cầu quặng sắt chất lượng cao của Trung Quốc giảm khi các nhà máy thép cố gắng cắt giảm chi phí do lợi nhuận biên giảm vì kinh tế suy yếu.



Xu hướng giá và phân tích kỹ thuật

BẠC 03/2020



Xu hướng giá: tích cực trong dài hạn

- Các đường stochastic ngày đang đi xuống trong vùng trung tính.

- Giá đóng cửa trên MA40 là dấu hiệu thị trường tích cực trong dài hạn.

- Hỗ trợ: 17.511 – 17.626.

- Kháng cự: 17.921 – 18.101.

ĐỒNG 03/2020



Xu hướng giá: tích cực trong trung và dài hạn

- Các đường stochastic ngày đi lên vùng quá mua.

- Giá đóng cửa trên đường MA18 và MA40 là dấu hiệu thị trường tích cực trong trung và dài hạn.

- Hỗ trợ: 2.8572 - 2.8408.

- Kháng cự: 2.8822 – 2.8908.

QUẶNG SẮT 02/2020



Xu hướng giá: tích cực trong trung và dài hạn

- Các đường stochastic ngày đang đi ngang trong vùng trung tính.

- Giá đóng cửa trên MA18 và MA40 là dấu hiệu thị trường tích cực trong trung và dài hạn.

- Hỗ trợ: 92.60 – 91.69.

- Kháng cự: 94.61 - 95.