

BẢN TIN THỊ TRƯỜNG CÔNG NGHIỆP NHỆ NGÀY 14/2/2020

(Cho phiên giao dịch ngày 13/2/2020)

Chỉ báo	Số liệu
Dow Jones	29,423.31 ↓ 128.11 (0.43%)
S&P 500	3,373.94 ↓ 5.51 (0.16%)
Shanghai Composite	2,906.07 ↓ 15.18 (0.52%)
BRL/USD	0.22979 ↑ 0.0004 (0.15%)
US Dollar Index	99.07 ↑ 0.35 (0.35%)
USD/VND (Vietcombank)	Mua vào 23,165 Bán ra 23,305
Giá vàng SJC	Mua vào 43,900 Bán ra 44,250

	Hợp đồng	Giá đóng cửa	%
Cà phê Robusta	LRCH20	1,276	+1.17%
	LRCK20	1,301	+1.08%
Cà phê Arabica	KCEH20	104.50	+3.78%
	KCEK20	106.70	+3.84%
Ca cao	CCEH20	2,988	+2.89%
	CCEK20	2,895	+0.94%
Đường	SBEH20	15.16	-3.93%
	SBEK20	14.31	-1.86%
Bông	CTEH20	67.75	-1.21%
	CTEK20	68.63	-0.88%

Diễn biến thương mại quốc tế

- ❖ **Ca Cao:**
 - Ca cao sẽ gặp áp lực khi đồng Euro tiếp tục giảm giá và chạm mức thấp mới trong vòng bốn tháng.
- ❖ **Cà phê:**
 - Xuất khẩu cà phê tháng 1 năm 2020 của Việt Nam đạt 145,101 tấn (2.418 triệu bao), giảm hơn 22.9% so với cùng kỳ năm ngoái.
- ❖ **Bông:**
 - Theo báo cáo mới nhất từ Bộ Nông nghiệp Hoa Kỳ (USDA), doanh số xuất khẩu bông đạt 350,860 kiện, tăng 5.59% so với tuần trước.
- ❖ **Đường:**
 - Theo một nguồn tin cho hay, Indonesia – quốc gia nhập khẩu đường lớn nhất thế giới, có thể nhập khẩu đường thô lên tới 1.4 triệu tấn trong năm nay.

Tình hình thời tiết:

- ❖ **Brazil:** Vùng canh tác Minas Gerais trong vài ngày tới dự báo trời sẽ tiếp tục mưa giông rải rác. Độ ẩm trung bình trong không khí ở mức 60%.
- ❖ **Mỹ:** Thời tiết tại vùng canh tác South Plains, bang Texas các ngày tới trời nhiều mây, trong ngày có nắng ấm. Nhiệt độ dao động từ -4 đến 20 độ C. Độ ẩm trung bình trong không khí ở mức 48%.
- ❖ **Việt Nam:** Tỉnh Đắk Lắk được dự báo thời tiết nắng ấm, trời nhiều mây. Nhiệt độ dao động từ 17-33 độ C. Độ ẩm trung bình trong không khí ở mức 55%.
- ❖ **Ấn Độ:** Vùng canh tác mía đường phía Tây tỉnh Maharashtra trong một vài ngày tới thời tiết sẽ nắng ấm. Độ ẩm trung bình trong không khí ở mức 32%.
- ❖ **Trung Quốc:** Vùng canh tác bông lớn nhất tại tỉnh Xianjiang trong vài ngày tới được dự báo trời nắng ấm, trời nhiều mây. Nhiệt độ dao động từ -8 đến 12 độ C.
- ❖ **Bờ Biển Ngà:** Thời tiết tại vùng canh tác Bougouanou trong vài ngày tới dự báo trời nhiều mây. Độ ẩm trung bình trong không khí ở mức 51%, nhiệt độ dao động từ 21-38 độ C.



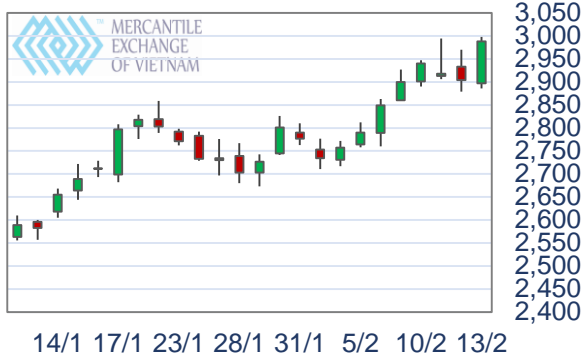
Sản lượng dự trữ:

- ❖ **Ca cao:** Sản lượng dự trữ ca cao của sàn ICE US đã tăng lên mức 3.352 triệu bao trong phiên giao dịch ngày hôm qua.
- ❖ **Cà phê:** Sản lượng dự trữ cà phê của sàn ICE US giảm nhẹ xuống còn 2.161 triệu bao sau phiên ngày hôm qua.
- ❖ **Bông:** Sản lượng dự trữ bông của sàn ICE giữ nguyên ở mức 32,066 kiện trong phiên giao dịch ngày hôm qua.

Dự báo tăng trưởng:

- ❖ **Ca cao:**
 - Sản lượng ca cao vụ giữa của Ghana dự báo có thể đạt mức thấp nhất trong 6 năm trong khi sản lượng ca cao vụ giữa ở Bờ Biển Ngà có thể giảm 15% so với năm ngoái.
- ❖ **Cà phê:**
 - Chính phủ Kenya đang thực hiện các chương trình, thậm chí có thể dùng pháp lý để can thiệp vào ngành cà phê, nhằm thúc đẩy sản xuất cà phê khi nông dân ở quốc gia này có xu hướng chọn các loại cây kinh tế khác để thay thế cà phê.
- ❖ **Bông:**
 - Các nhà nghiên cứu tại Viện Công nghệ sinh học HudsonAlpha đang nghiên cứu một loại bông tốt hơn để góp phần cải thiện năng suất bông.
- ❖ **Đường:**
 - Tỷ lệ nghiền đường của Trung tâm Phía nam ở Brazil đã không đạt mức 30% trong nửa cuối tháng 1 năm 2020.
 - Sản lượng đường của Indonesia trong năm nay được dự báo sẽ đạt khoảng 2.0 đến 2.1 triệu tấn, giảm 10% so với năm ngoái.

Ca cao - CCEH20



Ca cao:

Xu hướng giá	Ca cao tăng mạnh sau khi điều chỉnh giảm nhẹ ở phiên trước	
Đường Stochastic	Xu hướng : tăng Vùng dao động: vùng quá mua	
Giá đóng cửa	Đóng cửa ở trên đường MA9	
Mức hỗ trợ	S1: 2,868	S2: 2,828
Mức kháng cự	R1: 2,988	R2: 3,009

Cà phê:

Xu hướng giá	Cà phê bứt phá tăng mạnh và đạt mức giá cao nhất trong vòng hai tuần	
Đường Stochastic	Xu hướng : tăng Vùng dao động: vùng trung lập	
Giá đóng cửa	Đóng cửa nằm trên đường MA9 và MA18	
Mức hỗ trợ	S1: 99.76	S2: 98.68
Mức kháng cự	R1: 101.97	R2: 103.35

Cà phê Arabica - KCEH20



Bông sợi - CTEH20



Bông:

Xu hướng giá	Bông điều chỉnh giảm giá sau khi tăng liên tiếp ba phiên	
Đường Stochastic	Xu hướng : tăng Vùng dao động: vùng trung lập	
Giá đóng cửa	Đóng cửa nằm trên đường MA9 và dưới đường MA18	
Mức hỗ trợ	S1: 67.46	S2: 67.16
Mức kháng cự	R1: 68.31	R2: 68.86

Đường:

Xu hướng giá:	Giá đường điều chỉnh giảm mạnh	
Đường Stochastic	Xu hướng : tăng Vùng dao động: vùng trung lập	
Giá đóng cửa	Đóng cửa trên cả 2 đường MA9 và MA18	
Mức hỗ trợ	S1: 15.45	S2: 15.11
Mức kháng cự	R1: 16.01	R2: 16.23

Đường - SBEH20

