

BẢN TIN THỊ TRƯỜNG CÔNG NGHIỆP NHỆ NGÀY 24/2/2020

(Cho phiên giao dịch ngày 21/2/2020)

Chỉ báo	Số liệu	
Dow Jones	28,992.41 ↓ 227.57 (0.78%)	
S&P 500	3,337.75 ↓ 35.48 (1.05%)	
Shanghai Composite	3,039.67 ↑ 9.52 (0.31%)	
BRL/USD	0.22774 ↑ 0.0002 (0.10%)	
US Dollar Index	99.26 ↓ 0.6 (0.60%)	
USD/VND (Vietcombank)	Mua vào 23,110	Bán ra 23,230
Giá vàng SJC	Mua vào 42,850	Bán ra 43,250

	Hợp đồng	Giá đóng cửa	%
Cà phê Robusta	LRCH20	1,265	+1.12%
	LRCK20	1,296	+1.32%
Cà phê Arabica	KCEK20	110.25	+5.05%
	KCEN20	112.35	+4.90%
Ca cao	CCEK20	2,843	-0.59%
	CCEN20	2,853	-0.52%
Đường	SBEH20	15.59	+1.23%
	SBEK20	15.12	+1.20%
Bông	CTEH20	68.93	+0.26%
	CTEK20	69.00	-0.53%

Diễn biến thương mại quốc tế

- ❖ **Ca cao:**
 - Dịch virus corona sẽ tiếp tục ảnh hưởng đến triển vọng nhu cầu ca cao ngắn hạn ở Châu Á.
- ❖ **Cà phê:**
 - Giá cà phê đã tăng mạnh sau khi dự báo mưa lớn sẽ tiếp tục kéo dài đến ngày 24 tháng 2 tại Minas Gerais - khu vực trồng cà phê arabica lớn nhất của Brazil.
- ❖ **Bông:**
 - Theo báo cáo mới nhất từ Bộ Nông nghiệp Hoa Kỳ (USDA), doanh số xuất khẩu đạt 235,302 kiện bông, giảm 32.94% so với tuần trước, tuy nhiên tăng 44.48% so với cùng kỳ năm ngoái.
- ❖ **Đường:**
 - Đồng Real giảm giá sẽ khuyến khích các nhà máy ở Trung tâm Phía nam Brazil chuyển sang sản xuất đường nhiều hơn.

Tình hình thời tiết:

- ❖ **Brazil:** Vùng canh tác Minas Gerais trong vài ngày tới dự báo trời sẽ tiếp tục mưa giông rải rác. Độ ẩm trung bình trong không khí ở mức 81%.
- ❖ **Mỹ:** Thời tiết tại vùng canh tác South Plains, bang Texas các ngày tới trời nắng ấm. Nhiệt độ dao động từ -5 đến 17 độ C. Độ ẩm trung bình trong không khí ở mức 35%.
- ❖ **Việt Nam:** Tỉnh Đắk Lắk được dự báo thời tiết nắng ấm, trời có mây. Nhiệt độ dao động từ 16-33 độ C. Độ ẩm trung bình trong không khí ở mức 49%.
- ❖ **Ấn Độ:** Vùng canh tác mía đường phía Tây tỉnh Maharashtra trong một vài ngày tới trời tiếp tục nắng ấm. Độ ẩm trung bình trong không khí ở mức 38%.
- ❖ **Trung Quốc:** Vùng canh tác bông lớn nhất tại tỉnh Xianjiang trong vài ngày tới được dự báo trời nhiều mây, trong ngày có nắng ấm. Nhiệt độ dao động từ 2 đến 21 độ C.
- ❖ **Bờ Biển Ngà:** Thời tiết tại vùng canh tác Bougouanou trong vài ngày tới dự báo thời tiết nắng ấm. Độ ẩm trung bình trong không khí ở mức 54%, nhiệt độ dao động từ 23-38 độ C.



Sản lượng dự trữ:

- ❖ **Ca cao:** Sản lượng dự trữ ca cao của sàn ICE US đã tăng nhẹ lên mức 3.557 triệu bao trong phiên giao dịch ngày hôm qua.
- ❖ **Cà phê:** Sản lượng dự trữ cà phê của sàn ICE US tăng nhẹ lên mức 2.162 triệu bao sau phiên ngày hôm qua.
- ❖ **Bông:** Sản lượng dự trữ bông của sàn ICE vẫn giữ nguyên ở mức 33,349 kiện trong phiên giao dịch ngày hôm qua.

Dự báo tăng trưởng:

- ❖ **Ca cao:**
 - Theo báo cáo từ Ủy ban ca cao Ghana, họ đã mua 656,303 tấn ca cao từ nông dân trong thời gian từ 1 tháng 10 năm 2019 đến 6 tháng 2 năm 2020, giảm 1.2% so với cùng kỳ năm ngoái.
- ❖ **Cà phê:**
 - Colombia đã công bố kế hoạch xây dựng Quỹ bình ổn giá cà phê 64 triệu đô la để giúp nông dân của quốc gia này trang trải chi phí sản xuất. Do đó, sản lượng cà phê ở Colombia có thể cao hơn khi cây cà phê của được chăm sóc tốt hơn.
- ❖ **Bông:**
 - Theo một nguồn tin cho biết, sản lượng bông dự kiến đạt 34.9 triệu kiện, tăng gần 25% so với năm ngoái, ở mức 28 triệu kiện.
 - Gần 60% đơn vị nghiền hạt bông ở Gujarat đã đóng cửa kể từ tháng 11, điều này sẽ ảnh hưởng tới sản lượng bông.
- ❖ **Đường:**
 - Thông tin từ Hiệp hội người trồng mía ở Mỹ cho biết, thời tiết xấu có thể làm trì hoãn tiến độ trồng củ cải đường niên vụ 2020/21 của Hoa Kỳ. Sản lượng củ cải đường Hoa Kỳ niên vụ 2019/20 đã giảm 9.3% so với mức thấp nhất trong 9 năm, ở mức 8.158 triệu tấn.

Ca cao - CCEK20



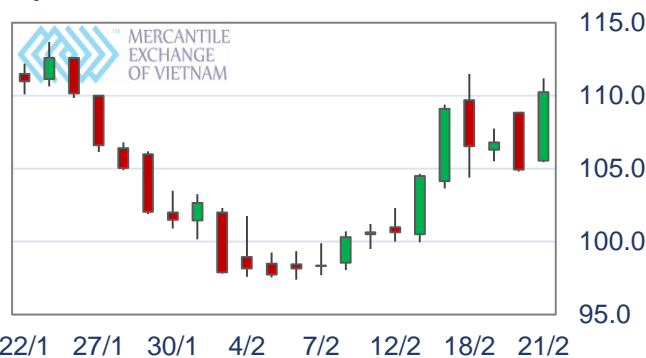
Ca cao:

Xu hướng giá	Ca cao giảm nhẹ và tiếp tục giữ vững đà tăng ở trung hạn	
Đường Stochastic	Xu hướng : đi ngang Vùng dao động: vùng trung lập	
Giá đóng cửa	Đóng cửa ở trên đường MA9	
Mức hỗ trợ	S1: 2,829	S2: 2,796
Mức kháng cự	R1: 2,885	R2: 2,910

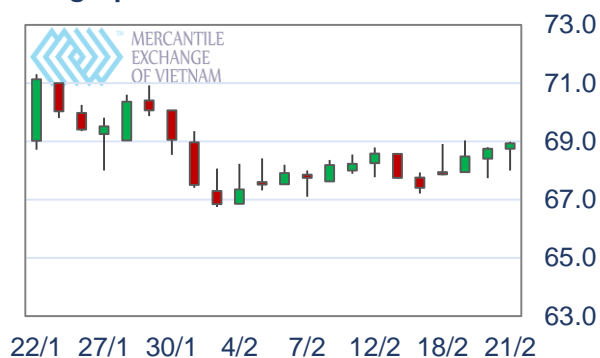
Cà phê:

Xu hướng giá	Giá cà phê bứt phá tăng mạnh sau phiên giảm mạnh ngày hôm trước	
Đường Stochastic	Xu hướng : tăng Vùng dao động: vùng trung lập	
Giá đóng cửa	Đóng cửa nằm trên đường MA9 và MA18	
Mức hỗ trợ	S1: 103.55	S2: 102.15
Mức kháng cự	R1: 107.60	R2: 110.25

Cà phê Arabica - KCEK20



Bông sợi - CTEH20



Bông:

Xu hướng giá	Giá bông tăng liên tiếp ba phiên	
Đường Stochastic	Xu hướng : tăng Vùng dao động: vùng trung lập	
Giá đóng cửa	Đóng cửa nằm trên đường MA9 và đường MA18	
Mức hỗ trợ	S1: 68.28	S2: 67.65
Mức kháng cự	R1: 69.28	R2: 69.66

Đường:

Xu hướng giá:	Giá đường tiếp tục tăng và di chuyển trong vùng giá sideway	
Đường Stochastic	Xu hướng : tăng Vùng dao động: vùng quá mua	
Giá đóng cửa	Đóng cửa trên cả 2 đường MA9 và MA18	
Mức hỗ trợ	S1: 15.29	S2: 15.17
Mức kháng cự	R1: 15.59	R2: 15.77

Đường - SBEH20

