

BẢN TIN THỊ TRƯỜNG CÔNG NGHIỆP NHỆ NGÀY 25/3/2020

(Cho phiên giao dịch ngày 24/3/2020)

Chỉ báo	Số liệu
Dow Jones	20,704.91 ↑ 2112.9 (11.4%)
S&P 500	2,447.33 ↑ 209.93 (9.38%)
Shanghai Composite	2,722.44 ↑ 62.27 (2.34%)
BRL/USD	0.19615 ↑ 0.00140 (0.72%)
US Dollar Index	102.039 ↓ 0.448 (0.44%)
USD/VND (Vietcombank)	Mua vào 23,500 Bán ra 23,660
Giá vàng SJC	Mua vào 45,850 Bán ra 46,300

	Hợp đồng	Giá đóng cửa	%
Cà phê Robusta	LRCH20	1,240	-1.97%
	LRCK20	1,273	-1.77%
Cà phê Arabica	KCEK20	125.60	+3.59%
	KCEN20	125.40	+2.78%
Ca cao	CCEK20	2,275	+0.80%
	CCEN20	2,267	+1.11%
Đường	SBEH20	11.27	+2.08%
	SBEK20	11.11	+1.92%
Bông	CTEK20	52.89	+1.42%
	CTEN20	53.01	+2.85%

Diễn biến thương mại quốc tế

❖ Ca cao:

- Giá ca cao đã nhận được sự hỗ trợ bởi những lo ngại về nguồn cung gián đoạn, sau khi tổng thống Bờ Biển Ngà ban bố tình trạng khẩn cấp và hạn chế sự di chuyển của người dân trong nước để ngăn chặn sự lan rộng của đại dịch virus corona.

❖ Cà phê:

- Giá cà phê tiếp tục tăng do lo ngại về sự gián đoạn nguồn cung ở Nam Mỹ.

❖ Bông:

- Sự lan rộng của đại dịch virus corona tiếp tục ảnh hưởng tới nhu cầu bông, tốc độ mua bông từ Trung quốc đã giảm khi các nhà máy của quốc gia này đã đóng cửa cho kỳ nghỉ dài hạn.

❖ Đường:

- Đồng Real và Rupee vẫn đang ở gần mức thấp kỷ lục, và điều đó sẽ tạo thêm động lực xuất khẩu đường cho các nhà máy ở các quốc gia này.

Điểm tin vĩ mô:

- Cục Dự trữ Liên Bang thông báo sẽ mua số lượng không giới hạn trái phiếu kho bạc và chứng khoán được đảm bảo bằng thế chấp (MBS) nhằm ổn định hệ thống tài chính có thể giúp tránh thiệt hại về dài hạn và tăng tốc phục hồi kinh tế của nước này.
- Cựu Bộ trưởng Tài chính Hy Lạp cảnh báo châu Âu lặp lại sai lầm như khủng hoảng nợ công 2008.

Tình hình thời tiết:

- ❖ **Brazil:** Vùng canh tác Minas Gerais trong vài ngày tới dự báo trời nhiều mây. Độ ẩm trung bình trong không khí ở mức 62%.
- ❖ **Mỹ:** Thời tiết tại vùng canh tác South Plains, bang Texas các ngày tới trời nắng ấm, chiều tối xuất hiện gió mạnh. Nhiệt độ dao động từ 2 đến 31 độ C. Độ ẩm trung bình trong không khí ở mức 35%.
- ❖ **Việt Nam:** Tỉnh Đắk Lắk được dự báo thời tiết khô ráo, trời nắng ấm. Nhiệt độ dao động từ 21-36 độ C. Độ ẩm trung bình trong không khí ở mức 47%.
- ❖ **Ấn Độ:** Vùng canh tác mía đường phía Tây tỉnh Maharashtra trong một vài ngày tới thời tiết có thể có mưa rào vào buổi sáng, trời nhiều mây. Độ ẩm trung bình trong không khí ở mức 47%.
- ❖ **Trung Quốc:** Vùng canh tác bông lớn nhất tại tỉnh Xianjiang trong vài ngày tới được dự báo trời nhiều mây, trong ngày nắng nhẹ. Nhiệt độ dao động từ 4 đến 28 độ C.
- ❖ **Bờ Biển Ngà:** Thời tiết tại vùng canh tác Bougouanou trong vài ngày tới dự báo trời tiếp tục mưa rào rải rác. Độ ẩm trung bình trong không khí ở mức 65%, nhiệt độ dao động từ 22-35 độ C.



Sản lượng dự trữ:

- ❖ **Ca cao:** Sản lượng dự trữ ca cao của sàn ICE US đã giảm xuống mức 3.948 triệu bao trong phiên giao dịch ngày hôm qua.
- ❖ **Cà phê:** Sản lượng dự trữ cà phê của sàn ICE US giảm nhẹ xuống mức 2.030 triệu bao sau phiên ngày hôm qua.
- ❖ **Bông:** Sản lượng dự trữ bông của sàn ICE đã giảm còn 40,817 kiện trong phiên giao dịch ngày hôm qua.

Dự báo tăng trưởng:

- ❖ **Ca cao:**
 - Theo báo cáo từ Chính phủ Bờ Biển Ngà, tổng lượng ca cao tích lũy mà nông dân gửi đến cảng là 1.721 triệu tấn trong khoảng thời gian từ 1/10/2019 đến ngày 22/3/2020, tăng 6.6% so với cùng kỳ năm ngoái.
- ❖ **Cà phê:**
 - Lượng mưa ở khu vực trồng trọt Minas Gerais ở Phía nam Brazil cao hơn 50% so với trung bình tuần trước, và điều đó sẽ ảnh hưởng tích cực tới tiến độ sản xuất cà phê trong vụ tới của quốc gia này.
- ❖ **Bông:**
 - Mr Syed Muddabir Shah – một chuyên gia về bông cho biết, 7 nhà máy dệt ở Punjab đã đóng cửa do đại dịch virus corona đang lan rộng trên toàn thế giới, điều này sẽ ảnh hưởng tới tiến độ sản xuất bông ở quốc gia này.
- ❖ **Đường:**
 - Một quan chức thương mại Ấn Độ dự báo xuất khẩu đường niên vụ 2019/20 của quốc gia này sẽ đạt khoảng 4.5 triệu tấn, thấp hơn 20% so với dự báo trước đó.

Ca cao - CCEK20



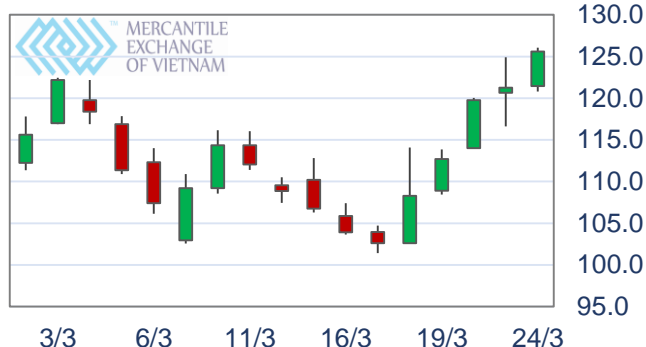
Ca cao:

Xu hướng giá	Ca cao giảm nhẹ và đang kiểm tra lại ngưỡng kháng cự 2,275	
Đường Stochastic	Xu hướng : đi ngang Vùng dao động: vùng quá bán	
Giá đóng cửa	Đóng cửa ở dưới đường MA9	
Mức hỗ trợ	S1: 2,214	S2: 2,171
Mức kháng cự	R1: 2,275	R2: 2,311

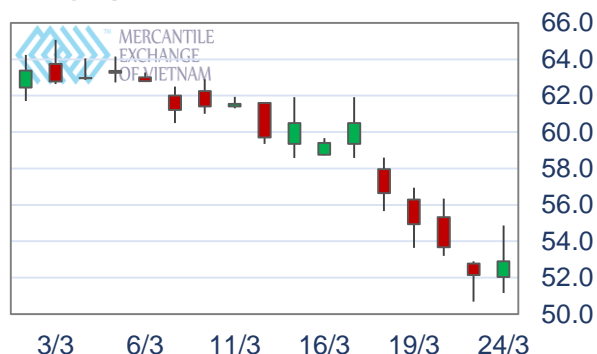
Cà phê:

Xu hướng giá	Giá cà phê tăng liên tiếp 5 phiên	
Đường Stochastic	Xu hướng : tăng Vùng dao động: vùng quá mua	
Giá đóng cửa	Đóng cửa nằm trên đường MA9 và trên MA18	
Mức hỗ trợ	S1: 116.93	S2: 112.66
Mức kháng cự	R1: 125.23	R2: 129.22

Cà phê Arabica - KCEK20



Bông sợi - CTEK20



Bông:

Xu hướng giá	Giá bông phục hồi nhẹ sau chuỗi phiên giảm liên tiếp	
Đường Stochastic	Xu hướng : giảm Vùng dao động: vùng trung lập	
Giá đóng cửa	Đóng cửa nằm dưới đường MA9 và đường MA18	
Mức hỗ trợ	S1: 51.08	S2: 49.26
Mức kháng cự	R1: 54.79	R2: 56.68

Đường:

Xu hướng giá:	Giá đường tiếp tục tăng và đạt mức cao nhất trong vòng một tuần	
Đường Stochastic	Xu hướng : tăng Vùng dao động: vùng trung lập	
Giá đóng cửa	Đóng cửa trên đường MA9 và dưới đường MA18	
Mức hỗ trợ	S1: 10.79	S2: 10.54
Mức kháng cự	R1: 11.22	R2: 11.40

Đường - SBEH20

