

BẢNG GIÁ
TIN TỨC
THỜI TIẾT
CÀ PHÊ & CACAO
ĐƯỜNG & BÔNG
CAO SU
BẢN GIÁ THỊ TRƯỜNG NGÀY 09/04/2020

| | Mã HĐ | Cao | Thấp | Đóng cửa | Δ | Δ% | KLGD |
|-----------------------|--------|--------|--------|---------------|-------|---------------|--------|
| Cà phê Arabica | KCEK20 | 122.00 | 116.90 | 118.60 | -1.20 | -1.00% | 21,970 |
| | KCEN20 | 122.60 | 118.15 | 119.75 | -1.15 | -0.95% | 20,566 |
| Cà phê Robusta | LRCK20 | 1,206 | 1,184 | 1,189 | -11 | -0.92% | 13,193 |
| | LRCN20 | 1,237 | 1,216 | 1,219 | -11 | -0.89% | 7,851 |
| Cao su RSS3 | TRUN20 | 150.5 | 146.0 | 149.5 | +2.9 | +1.98% | 67 |
| | TRUU20 | 154.5 | 149.8 | 152.7 | +2.5 | +1.66% | 319 |
| Cao su TSR20 | ZFTK20 | 114.00 | 111.50 | 111.70 | -0.2 | -0.18% | 1,254 |
| | ZFTN20 | 116.5 | 113.8 | 114.00 | -0.4 | -0.35% | 569 |
| Cacao | CCEK20 | 2,392 | 2,297 | 2,305 | -74 | -3.11% | 8,562 |
| | CCEN20 | 2,387 | 2,305 | 2,311 | -61 | -2.57% | 20,107 |
| Đường | SBEK20 | 10.60 | 10.27 | 10.43 | +0.06 | +0.58% | 70,603 |
| | SBEN20 | 10.64 | 10.33 | 10.49 | +0.10 | +0.96% | 69,307 |
| Bông | CTEK20 | 54.50 | 53.07 | 54.37 | +0.53 | +0.98% | 19,155 |
| | CTEN20 | 54.48 | 53.16 | 54.40 | +0.46 | +0.85% | 20,785 |

THỊ TRƯỜNG TÀI CHÍNH NGÀY 09/04/2020

| | Đóng cửa | Δ% |
|------------------------------|-----------|---------------|
| Dow Jones | 23,719.37 | +1.22% |
| S&P 500 | 2,789.82 | +1.45% |
| Nasdaq | 8,153.58 | +0.77% |
| FTSE100 | 5,842.71 | +2.91% |
| Nikkei225 | 19,345.70 | -0.04% |
| Shanghai Composite | 2,825.90 | +0.37% |
| Dollar Index | 99.56 | -0.60% |
| USD/BRL | 5.1068 | -0.32% |
| Dầu WTI (USD/thùng) | 23.19 | -7.57% |
| Dầu Brent (USD/thùng) | 32.03 | -2.47% |

BẢNG GIÁ**TIN TỨC****THỜI TIẾT****CÀ PHÊ & CACAO****ĐƯỜNG & BÔNG****CAO SU**

ĐIỂM TIN THỊ TRƯỜNG 24 GIỜ QUA

- Báo cáo mùa vụ Conab tháng 4/2020 của Brazil dự báo, diện tích trồng bông niên vụ 2019/20 sẽ tăng 6.3 triệu ha (+0.4%) so với báo cáo tháng 3 trước đó, và tăng 58.9 triệu ha (+3.64%) so với niên vụ 2018/19.
- Báo cáo Export Sales của Mỹ tuần 27/03 – 02/04 cho biết lượng bông bán ra của Mỹ giảm đáng kể so với tuần trước và giảm so với trung bình 4 tuần trước.
- Việc OPEC+ cắt giảm sản lượng không lớn như kỳ vọng khiến giá dầu phiên hôm qua lao dốc, kéo giá ethanol đi xuống. Dự báo các nhà máy ép mía sẽ chuyển sang sản xuất đường thay vì ethanol trong thời gian tới. USD tiếp tục yếu đi khoảng 0.32 % so với đồng Real Brazil sẽ khiến xuất khẩu đường Brazil giảm, cũng là yếu tố hỗ trợ giá.
- Commerzbank đã hạ dự báo giá đường thô New York quý IV/2020 xuống mức 12 US cents/pound, giảm 3 US cents/pound so với dự báo tháng 02/2020.
- Dịch Covid-19 đã làm sụt giảm nhu cầu chocolate, dù ngày lễ Phục sinh đang tới rất gần. Đây cũng là thời điểm tiêu thụ chocolate tăng cao. Hãng Nielsen ước tính doanh số bán các loại bánh kẹo của Anh trong tuần tính đến ngày 28/03 đã giảm 21% so với cùng kỳ năm trước. Hãng Gains Consulting cũng dự báo tiêu thụ chocolate tại Mỹ trong dịp lễ Phục sinh cũng sẽ giảm mạnh.

SẢN LƯỢNG DỰ TRỮ

- Cà cao: Dự trữ cà cao trên sàn ICE US đã tăng lên mức 3,980,199 bao trong phiên giao dịch ngày hôm qua 09/04.
- Cà phê: Sản lượng dự trữ cà phê của sàn ICE US đã giảm xuống còn 1,905,211 bao sau phiên ngày hôm qua 09/04.
- Bông: Sản lượng dự trữ bông của sàn đã giảm xuống mức 27,255 kiện tính đến ngày 08/04.

BẢNG GIÁ

TIN TỨC

THỜI TIẾT

CÀ PHÊ & CACAO

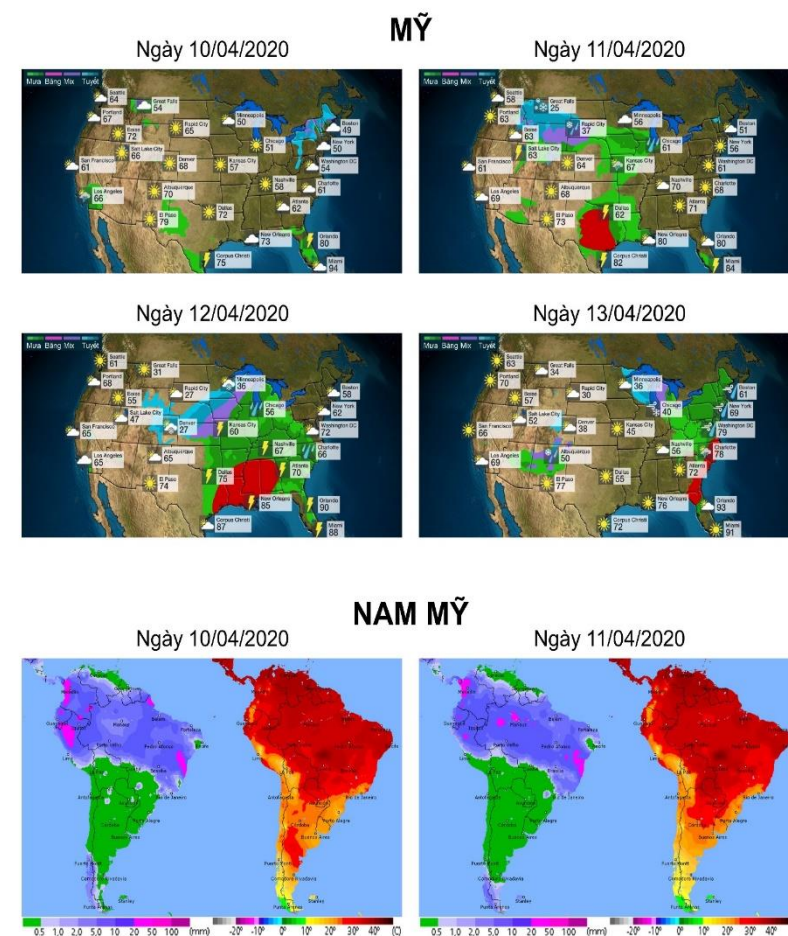
ĐƯỜNG & BÔNG

CAO SU

DỰ BÁO THỜI TIẾT CÁC VÙNG SẢN XUẤT LỚN

- **Brazil:** Vùng canh tác Minas Gerais trong vài ngày tới dự báo trời nhiều mây, có mưa. Độ ẩm trung bình trong không khí ở mức 75%.
- **Mỹ:** Thời tiết tại vùng canh tác South Plains, bang Texas mấy ngày tới trời nhiều mây, có gió mạnh, hừng nắng xen kẽ. Nhiệt độ dao động từ -3 đến 25 độ C. Độ ẩm trung bình trong không khí ở mức 48%.
- **Việt Nam:** Tỉnh Đắk Lắk được dự báo có mưa giông. Nhiệt độ dao động từ 19-33 độ C. Độ ẩm trung bình trong không khí ở mức 65%
- **Ấn Độ:** Vùng canh tác mía đường phía Tây tỉnh Maharashtra trong một vài ngày tới thời tiết nóng bức. Nhiệt độ từ 23-40 độ C..
- **Trung Quốc:** Vùng canh tác bông lớn nhất tại tỉnh Xianjiang trong vài ngày tới được dự báo nhiều mây có lúc hừng nắng. Nhiệt độ dao động từ 5 đến 24 độ C.
- **Bờ Biển Ngà:** Thời tiết tại vùng canh tác Bougouanou trong vài ngày tới dự báo trời tiếp tục mưa giông rải rác. Độ ẩm trung bình trong không khí ở mức 73%, nhiệt độ dao động từ 23-34 độ C.

BẢN ĐỒ THỜI TIẾT MÙA VỤ



BẢNG GIÁ
TIN TỨC
THỜI TIẾT
CÀ PHÊ & CACAO
ĐƯỜNG & BÔNG
CAO SU

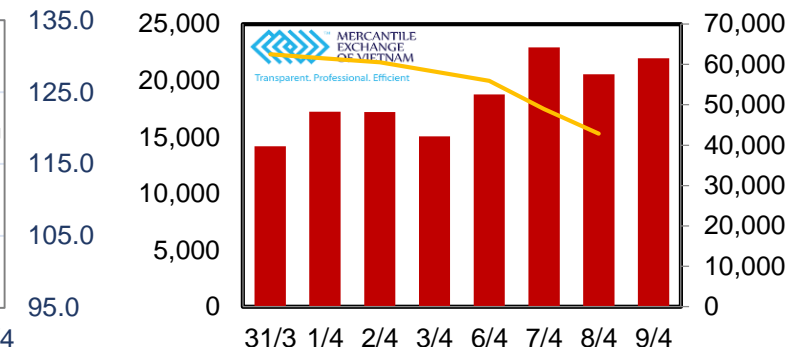
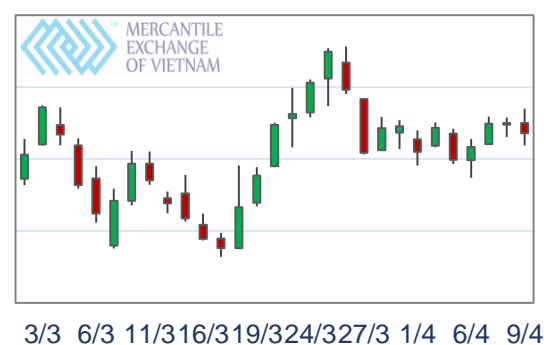
CÀ PHÊ ARABICA

- Giá cà phê Arabica tháng 5 giảm 1% do tâm lý chốt lời sớm để thoát vị thế trước kỳ nghỉ lễ của các nhà đầu tư. Thời điểm này, các chuyên gia nhận định tăng giảm của thị trường cà phê phụ thuộc vào giới đầu cơ tài chính nhiều hơn là do cung cầu trong ngắn hạn
- **Kháng cự:** 121.02 ; 122.23
- **Hỗ trợ:** 119.53 ; 118.32

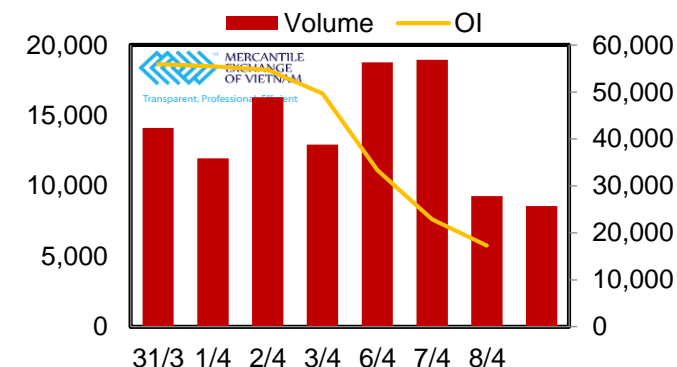
CA CAO

- Giá cacao giao tháng 5 trên sàn ICE US giảm 3.11% xuống mức 2,305 USD/tấn. Mùa mưa tại Bờ Biển Ngà tạo thuận lợi cho cây cacao phát triển khiến dự báo nguồn cung cacao sẽ tăng trong thời gian tới. Lệnh phong tỏa khiến nhu cầu tiêu thụ chocolate giảm.
- **Kháng cự:** 2,404 ; 2,428
- **Hỗ trợ:** 2,363 ; 2,346

BIỂU ĐỒ GIÁ

Cà phê Arabica - KCEK20


BIỂU ĐỒ GIÁ

Ca cao - CCEK20


BẢNG GIÁ
TIN TỨC
THỜI TIẾT
CÀ PHÊ & CACAO
ĐƯỜNG & BÔNG
CAO SU

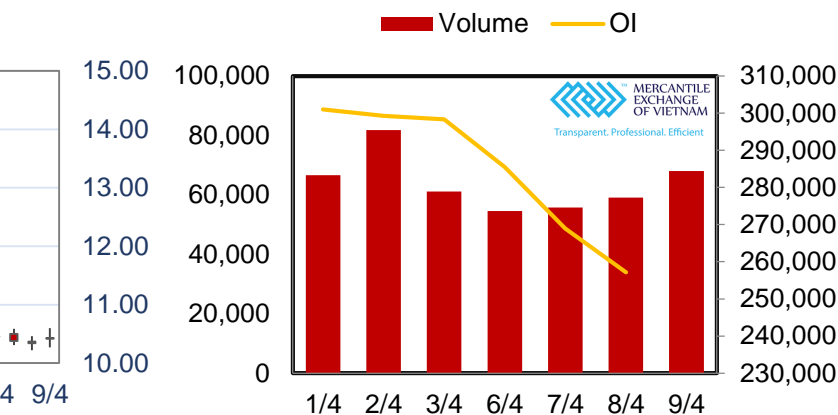
ĐƯỜNG

- Giá đường kỳ hạn tháng 5 trên sàn ICE US tăng 0.58%, lên mức 10.43 US cents/pound. USD tiếp tục yếu đi khoảng 0.32 % so với đồng Real Brazil sẽ khiến xuất khẩu đường Brazil giảm, cũng là yếu tố hỗ trợ giá.
- **Kháng cự:** 10.48 ; 10.59
- **Hỗ trợ:** 10.24 ; 10.11

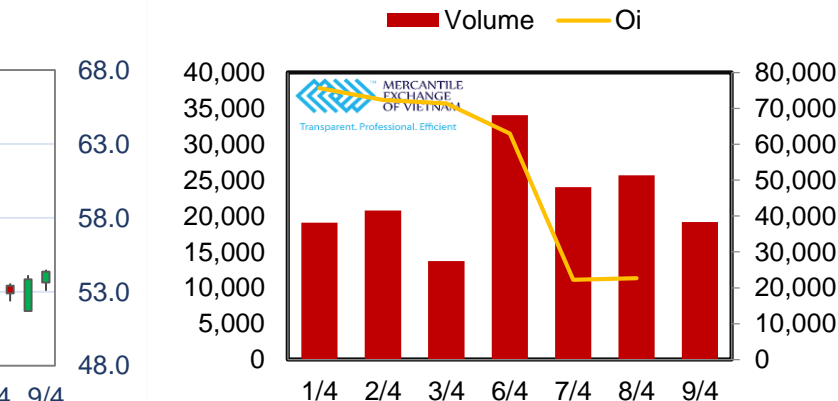
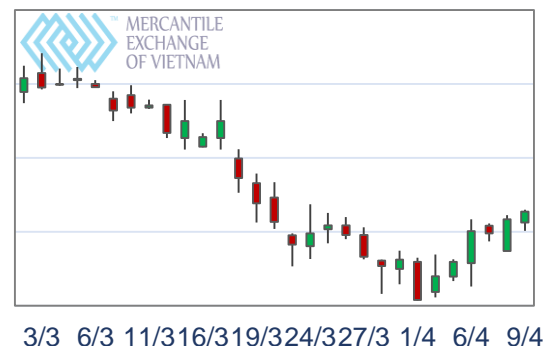
BÔNG

- Giá bông kỳ hạn tháng 5 trên sàn ICE US tăng 0.98% lên mức 54.37 US cents/pound. Xuất khẩu bông của Mỹ trong tuần trước giảm đáng kể, theo báo cáo Export Sales.
- **Kháng cự:** 54.58 ; 55.33
- **Hỗ trợ:** 52.64 51.45

BIỂU ĐỒ GIÁ

Đường - SBEK20


BIỂU ĐỒ GIÁ

Bông sợi - CTEK20


BẢNG GIÁ
TIN TỨC
THỜI TIẾT
CÀ PHÊ & CACAO
ĐƯỜNG & BÔNG
CAO SU

CAO SU TOKYO

- Cao su RSS3 giao tháng 7 trên sàn TOCOM tăng 1.16% lên mức 144 JPY/kg. Nhu cầu găng tay cao su y tế lớn khiến giá cao su tăng liên tiếp.
- Kháng cự: 149.2 ; 151.9
- Hỗ trợ: 143.5 ; 140.4

BIỂU ĐỒ GIÁ

Cao su 07/2020 - TRUN20
