

BẢNG GIÁ
TIN TỨC
THỜI TIẾT
ĐẬU TƯƠNG
NGÔ & LÚA MỠ
BẢNG GIÁ THỊ TRƯỜNG NGÀY 23/04/2020

	Mã HĐ	Cao	Thấp	Đóng cửa	Δ	Δ%	KLGD
Đậu tương	ZSEK20	848.75	833.75	839.25	+4.50	+0.54%	54,348
	ZSEN20	856.75	841.75	846.75	+4.25	+0.50%	114,030
Khô đậu tương	ZMEK20	290.9	286.1	288.7	+0.4	+0.14%	13,892
	ZMEN20	295.4	290.3	293.1	+0.2	+0.07%	35,161
Dầu đậu tương	ZLEK20	26.29	25.57	25.61	+0.04	+0.16%	34,147
	ZLEN20	26.70	25.98	26.04	+0.05	+0.19%	66,140
Ngô	ZCEK20	323.50	315.00	319.25	+1.75	+0.55%	120,724
	ZCEN20	331.00	322.25	326.00	+1.25	+0.38%	187,363
Lúa mỳ	ZWAK20	551.50	538.50	547.00	+4.00	+0.74%	21,600
	ZWAN20	552.00	539.00	544.75	+1.00	+0.18%	53,704

THỊ TRƯỜNG TÀI CHÍNH NGÀY 23/04/2020

	Đóng cửa	Δ%
Dow Jones	23,515.26	+0.17%
S&P500	2,797.80	-0.05%
Nasdaq	8,494.75	-0.01%
FTSE100	5,826.61	+0.97%
Shanghai Composite	2,838.50	-0.19%
Gold Spot	1,731	+1.04%
Dollar Index	100.43	+0.04%
US Dollar/ Brazil Real	5.5335	+1.38%
Dầu WTI (USD/thùng)	16.50	+19.74%
Dầu Brent (USD/thùng)	21.33	+4.71%

BẢNG GIÁ**TIN TỨC****THỜI TIẾT****ĐẬU TƯƠNG****NGÔ & LÚA MỠ**

ĐIỂM TIN THỊ TRƯỜNG 24 GIỜ QUA

- Theo số liệu của Hải quan Trung Quốc, nhập khẩu ngô của nước này trong tháng 3 đạt 320,000 tấn, giảm 23.6% so với tháng 3 năm ngoái. Nhập khẩu lúa mỳ của Trung Quốc trong tháng 3 đạt 590,000 tấn, tăng 107.6% so với năm ngoái.
- Trung tâm thông tin ngũ cốc quốc gia Trung Quốc – CNGOIC báo cáo tồn kho đậu tương của nước này giảm 300,000 tấn trong tuần trước, xuống mức 3.1 triệu tấn. Ép dầu đậu tương của Trung Quốc trong tuần qua đạt 1.58 triệu tấn, tăng 220,000 tấn so với tuần trước và lên mức cao nhất trong vòng 6 tuần qua.
- Báo cáo của CONAB ước tính sản lượng ethanol của Brazil trong niên vụ 2019/20 đạt 35.6 tỉ lít, tăng 7.5% so với niên vụ trước. Trong đó, sản lượng ethanol được sản xuất từ ngô trong niên vụ 2019/20 đạt 1.6 tỉ lít, tăng hơn gấp đôi so với niên vụ trước.
- Bộ thương mại Argentina báo cáo nước này đã xuất khẩu 1.7 triệu tấn khô đậu tương trong tháng 3. Tốc độ ép dầu đậu tương tại Argentina đạt 7.69 triệu tấn trong 3 tháng đầu năm nay, giảm 0.5% so với năm ngoái và chậm hơn mức 8.28 triệu tấn trung bình 5 năm qua. Xuất khẩu dầu đậu tương tháng 3 đạt 201,500 tấn, giảm 30% so với tháng 2.
- Sở giao dịch hàng hóa Buenos Aires Exchange báo cáo nông dân Argentina đã thu hoạch được 34.5% diện tích ngô dự kiến so với 28.1% cùng kỳ năm ngoái. Đối với đậu tương, thu hoạch đã đạt 56.4%, so với 51.0% cùng kỳ năm ngoái

BÁO CÁO ĐÁNG CHÚ Ý

- ❖ Báo cáo Daily Export Sale: bán 272,000 tấn đậu tương 2019/20 cho Trung Quốc
- ❖ Báo cáo Export Sales của USDA tuần 10/04 – 16/04:
 - Đậu tương: bán hàng đạt 344,900 tấn, tăng 41% so với tuần trước. Giao hàng đạt 528,600 tấn, tăng 1% so với tuần trước
 - Khô đậu tương: bán hàng đạt 102,900 tấn, giảm 35% so với tuần trước. Giao hàng đạt 335,300 tấn, tăng 73% so với tuần trước.
 - Dầu đậu tương: bán hàng đạt 21,400 tấn. Giao hàng đạt 28,700 tấn, tăng 56% so với tuần trước.
 - Ngô: bán hàng đạt 726,700 tấn, giảm 20% so với tuần trước. Giao hàng đạt 830,800 tấn, tăng 32% so với tuần trước.
 - Lúa mỳ: bán hàng đạt 244,700 tấn, tăng 37% so với tuần trước. Giao hàng đạt 542,600 tấn, giảm 25% so với tuần trước.

BẢNG GIÁ
TIN TỨC
THỜI TIẾT
ĐẬU TƯƠNG
NGÔ & LÚA MỸ

THỜI TIẾT CÁC VÙNG SẢN XUẤT LỚN

❖ Mỹ:

- Tại Midwest, hôm nay và ngày mai có mưa rải rác ở hầu khắp các bang với lượng trung bình sau đó sẽ khô ráo trở lại từ Chủ nhật này.
- Vùng đồng bằng phía nam có mưa rất to ở Oklahoma và Arkansas trong hôm nay. Từ mai thời tiết hoàn toàn khô ráo đến đầu tuần sau

❖ Brazil:

- Tại miền trung, bang Mato Grosso và Goias vẫn tiếp tục mưa đến hết tuần này.
- Tại miền nam, bang Parana và Rio Grande do Sul hoàn toàn khô ráo, thời tiết khô hạn kéo dài đe dọa đến sản lượng ngô vụ 2 tại khu vực này.

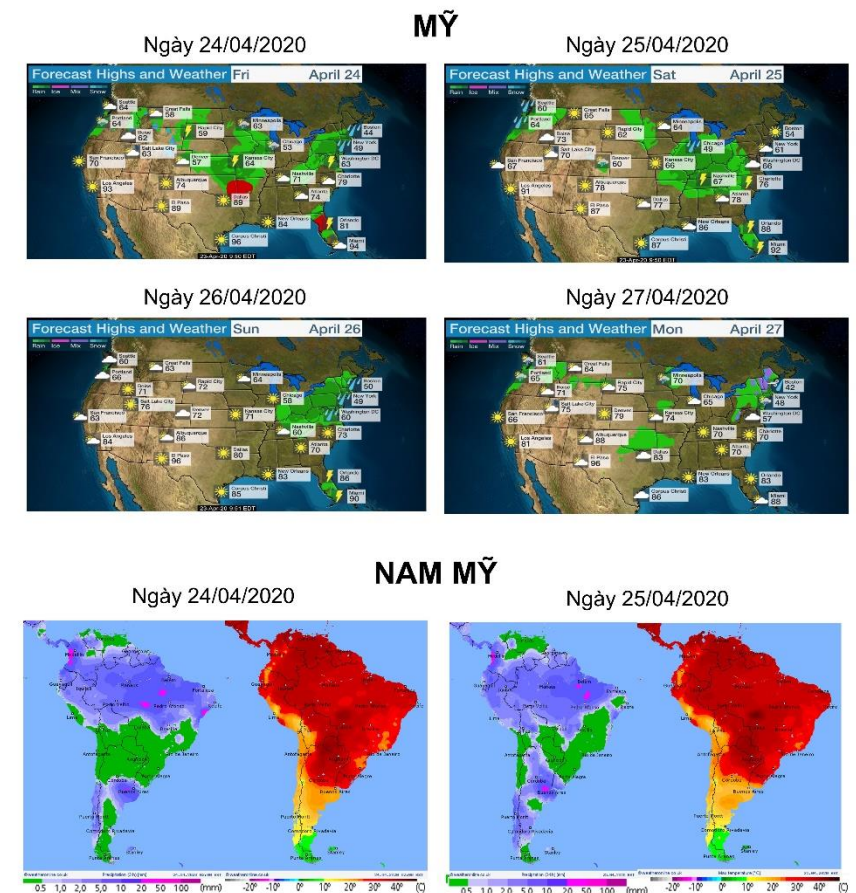
❖ Argentina:

- Argentina có mưa to ở bang Buenos Aires trong ngày hôm nay. Sau đó vùng mưa này sẽ lan rộng ra toàn bộ các vùng sản xuất lớn nhất trong vòng 2 – 3 ngày tới

❖ Châu Âu:

- Pháp hôm nay và ngày mai có mưa trên diện rộng với lượng mưa trung bình. Đức hoàn toàn khô ráo trong 24h giờ tới.

BẢN ĐỒ THỜI TIẾT MÙA VỤ



BẢNG GIÁ
TIN TỨC
THỜI TIẾT
ĐẬU TƯƠNG
NGÔ & LÚA MỠ

ĐẬU TƯƠNG

▪ Đậu tương tháng 5 đóng cửa tăng nhẹ 0.54% lên mức 839.25 cents/giạ do tác động từ thông tin mua đậu tương Mỹ liên tiếp từ Trung Quốc, tuy nhiên mức tăng không quá mạnh vì trước đó đã có những thông tin thị trường về việc mua hàng này và khối lượng mua chưa cao như kỳ vọng.

➤ Kháng cự: 880 ; 900

➤ Hỗ trợ: 850 ; 820

KHÔ ĐẬU TƯƠNG & DẦU ĐẬU TƯƠNG

▪ Khô đậu tương tháng 5 đóng cửa giảm 0.14% về mức 288.70 USD/tấn nhờ lực mua hàng thật đến từ người mua ở khu vực châu Á.

➤ Kháng cự: 300 ; 320

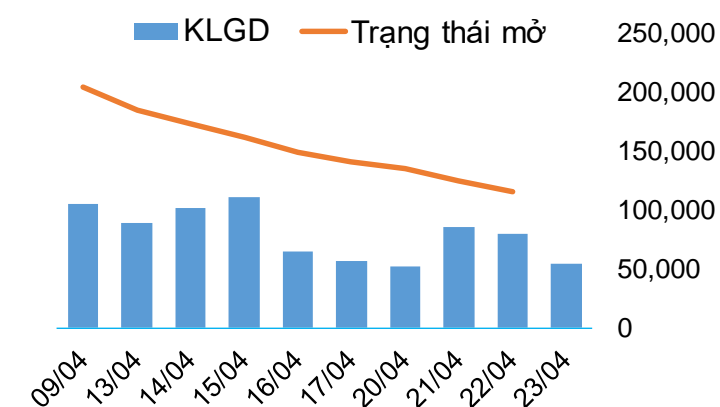
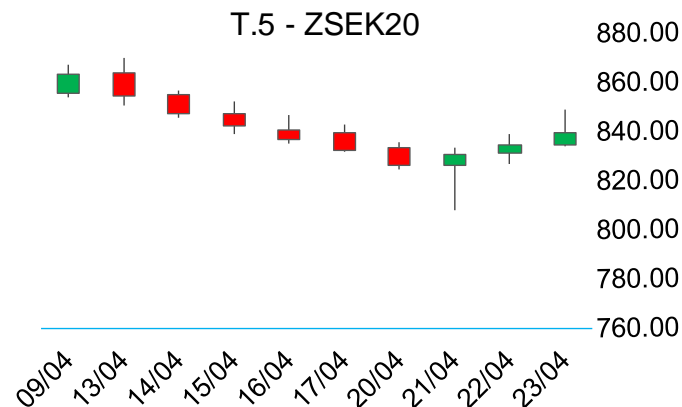
➤ Hỗ trợ: 291 ; 280

▪ Dầu đậu tương đóng cửa ở tăng 0.16% theo đà tăng chung của thị trường dầu thế giới.

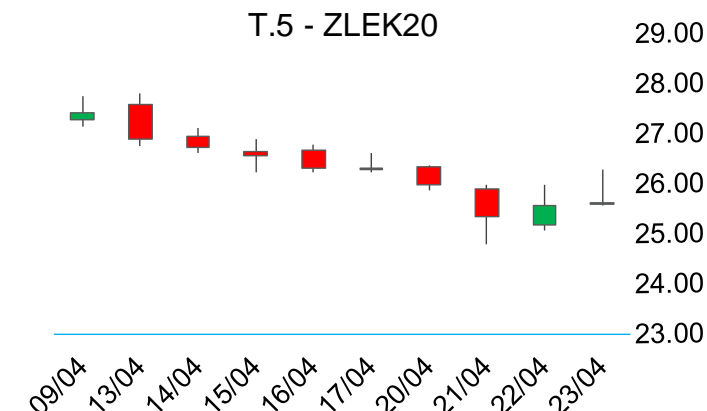
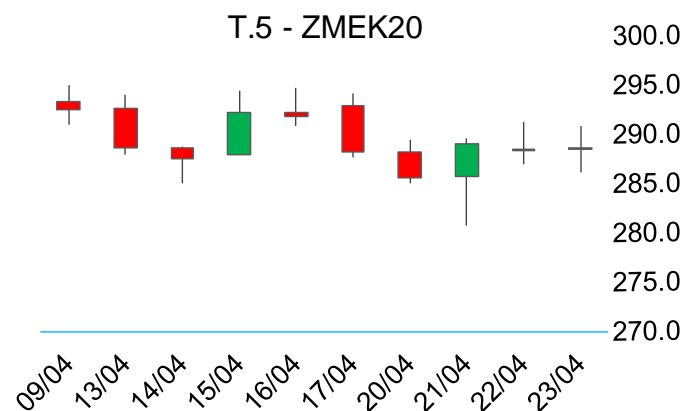
➤ Kháng cự: 27.0 ; 28.3

➤ Hỗ trợ: 26.0 ; 24.9

BIỂU ĐỒ GIÁ



BIỂU ĐỒ GIÁ



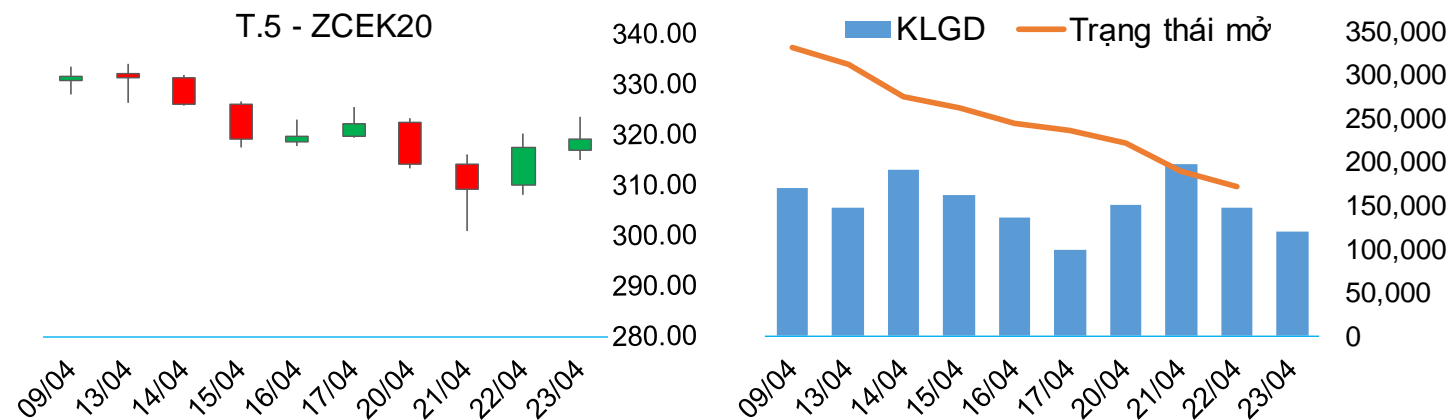
BẢNG GIÁ
TIN TỨC
THỜI TIẾT
ĐẬU TƯƠNG
NGÔ & LÚA MỖ

NGÔ

▪ Ngô tháng 5 đóng cửa tăng nhẹ 0.55% lên mức 319.25 cents/giạ, được hỗ trợ bởi lo ngại về vấn đề hạn hán tại Nam Mỹ sẽ ảnh hưởng đến mùa vụ năm nay.

▪ ➤ Kháng cự: 350 ; 365 ➤ Hỗ trợ: 330 ; 300

BIỂU ĐỒ GIÁ



LÚA MỖ

▪ Lúa mỳ tháng 5 đóng ở mức 547.0 cents/giạ, tăng 0.74% do ảnh hưởng từ số liệu bán hàng tăng trong báo cáo Export Sales, cùng với việc các nước biển Đen sẽ hạn chế xuất khẩu khi hết hạn ngạch.

▪ ➤ Kháng cự: 570 ; 590 ➤ Hỗ trợ: 540 ; 520

BIỂU ĐỒ GIÁ

