

**BẢNG GIÁ**
**TIN TỨC**
**THỜI TIẾT**
**ĐẬU TƯƠNG**
**NGÔ & LÚA MỠ**
**BẢNG GIÁ THỊ TRƯỜNG NGÀY 24/04/2020**

	Mã HĐ	Cao	Thấp	Đóng cửa	Δ	Δ%	KLGD
Đậu tương	ZSEN20	850.75	834.00	<b>839.50</b>	-7.25	-0.86%	101,076
	ZSEQ20	851.00	834.75	<b>840.00</b>	-7.00	-0.83%	11,108
Khô đậu tương	ZMEN20	294.7	290.8	<b>292.6</b>	-0.5	-0.17%	38,739
	ZMEQ20	294.3	291.2	<b>292.7</b>	-0.1	-0.03%	9,208
Dầu đậu tương	ZLEN20	26.31	25.21	<b>25.50</b>	-0.54	-2.07%	91,260
	ZLEQ20	26.49	25.42	<b>25.71</b>	-0.51	-1.95%	12,706
Ngô	ZCEN20	327.75	319.00	<b>323.00</b>	-3.00	-0.92%	143,376
	ZCEU20	331.25	323.50	<b>327.50</b>	-2.25	-0.68%	31,128
Lúa mỳ	ZWAN20	549.50	529.00	<b>530.50</b>	-14.25	-2.62%	71,750
	ZWAU20	550.75	531.75	<b>533.25</b>	-13.25	-2.42%	27,757

**THỊ TRƯỜNG TÀI CHÍNH NGÀY 24/04/2020**

	Đóng cửa	Δ%
<b>Dow Jones</b>	<b>23,775.27</b>	+1.11%
<b>S&amp;P500</b>	<b>2,836.74</b>	+1.39%
<b>Nasdaq</b>	<b>8,634.52</b>	+1.65%
<b>FTSE100</b>	<b>5,752.23</b>	-1.28%
<b>Shanghai Composite</b>	<b>2,808.53</b>	-1.06%
<b>Gold Spot</b>	<b>1,727</b>	-0.23%
<b>Dollar Index</b>	<b>100.38</b>	-0.05%
<b>US Dollar/ Brazil Real</b>	<b>5.5907</b>	+1.03%
<b>Dầu WTI (USD/thùng)</b>	<b>16.94</b>	+2.67%
<b>Dầu Brent (USD/thùng)</b>	<b>21.44</b>	+0.52%

**BẢNG GIÁ****TIN TỨC****THỜI TIẾT****ĐẬU TƯƠNG****NGÔ & LÚA MỠ**

## ĐIỂM TIN THỊ TRƯỜNG 24 GIỜ QUA

- Báo cáo mùa vụ Pháp của France Agri Mer cho biết chất lượng mùa vụ lúa mì mềm 2020 của Pháp đạt 58% tốt – tuyệt vời, so với 61% tuần trước và 79% cùng kỳ.
- Hải quan Canada báo cáo xuất khẩu lúa mì trong tuần trước đạt 391,200 tấn, tăng 6% so với tuần trước đó. Xuất khẩu lúa mì 2019/20 đã đạt 11.2 triệu tấn.
- Thứ trưởng Bộ nông nghiệp Kazakhstan cho biết nước này sẽ tăng các hạn ngạch xuất khẩu lúa mì trong tháng 5 lên mức 250,000 tấn, so với mức 200,000 tấn tháng 4.
- Ủy ban dự báo mùa vụ – Crop Estimating Committee – CEC của Nam Phi dự báo sản lượng ngô của nước này trong năm 2020 sẽ đạt 15.04 triệu tấn, cao hơn nhiều so với 11.27 triệu tấn cùng kỳ năm ngoái..
- Theo hãng tư vấn IKAR của Nga, hạn ngạch xuất khẩu trực tuyến của nước này đã hết vào ngày thứ bảy 25/04/2020, sau khi các công ty xuất khẩu lớn đổ xô đi đăng ký các chứng từ hải quan cho các hợp đồng tương lai của 1 – 2 tháng tới.
- Truyền thông Iran cho biết chính phủ nước này đã đồng ý cấp phép nhập khẩu cho 3 triệu tấn lúa mì vào tháng 1 năm nay. Trong đó, 1.6 triệu tấn đã được nhập khẩu vào các cảng của Iran từ đầu năm 2020 tới nay.
- Thứ trưởng kinh tế Ukraina cho biết nước này sẽ xem xét việc áp các mức hạn ngạch xuất khẩu ngô cho niên vụ 2019/20 vào tuần tới.

## BÁO CÁO ĐÁNG CHÚ Ý

- ❖ Báo cáo Daily Export Sale:
  - Bán 136,000 tấn đậu tương 19/20 cho Trung Quốc
  - Bán 125,000 tấn đậu tương cho Mexico. Trong đó 39,000 tấn 2019/20 và 86,000 tấn 2020/21
  - Bán 589,395 tấn ngô cho Mexico. Trong đó 369,600 tấn 2019/20 và 219,795 tấn 2020/21
- ❖ Báo cáo USDA chi nhánh Mexico:
  - Đậu tương: nhập khẩu 2020/21 dự báo đạt 6.1 triệu tấn, so với 6.0 niên vụ hiện tại.
  - Khô đậu tương: nhập khẩu 2020/21 dự báo đạt 2.03 triệu tấn, so với 1.92 niên vụ hiện tại.
- Báo cáo USDA chi nhánh Paraguay:
  - Sản lượng ngô 2019/20 dự báo đạt 3.8 triệu tấn, so với 3.6 triệu tấn niên vụ trước.
  - Xuá khẩu ngô 2019/20 dự báo đạt 2.2 triệu tấn, so với 2.0 triệu tấn trong báo cáo trước.

**BẢNG GIÁ**
**TIN TỨC**
**THỜI TIẾT**
**ĐẬU TƯƠNG**
**NGÔ & LÚA MỖ**

## THỜI TIẾT CÁC VÙNG SẢN XUẤT LỚN

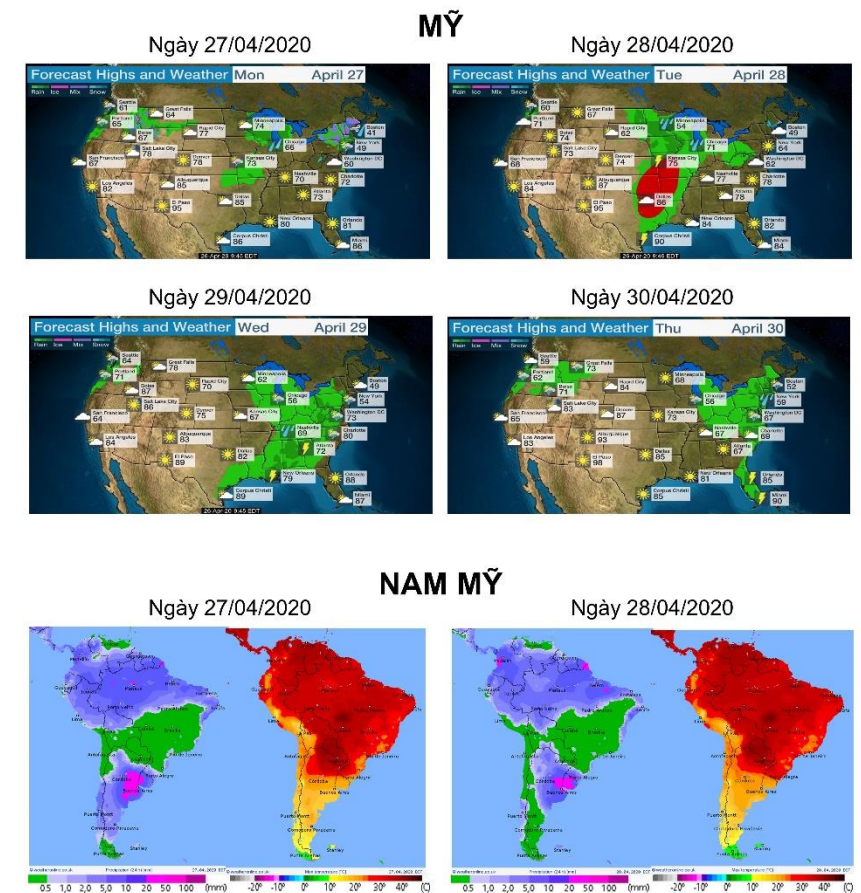
### ❖ Mỹ:

- Tại Midwest, thời tiết có mưa nhỏ không đáng kể trong ngày hôm nay, nhưng sẽ có mưa nhiều hơn ở phía nam và phía đông trong vòng 48 giờ tới. Dự báo mưa sẽ tạnh vào giữa tuần này và toàn bộ các vùng sản xuất lớn ở Midwest sẽ khô ráo trở lại trong 2 – 3 ngày sau đó.
- Vùng đồng bằng phía nam có mưa rất to Oklahoma, Arkansas và phía đông bang Texas trong ngày mai. Sau đó thời tiết hoàn toàn khô ráo đến hết tuần.

### ❖ Brazil:

- Tại miền trung, thời tiết chỉ còn mưa ở phía bắc Mato Grosso trong vài ngày tới. Các vùng còn lại đều không mưa và thời tiết khô ráo sẽ duy trì trong 3 – 5 ngày tới. Phía bắc Brazil có mưa to trên diện rộng, có thể sẽ ảnh hưởng tới hoạt động xuất khẩu ngũ cốc ra các cảng biển ở khu vực sông Amazon.
  - Tại miền nam, thời tiết hoàn toàn khô ráo trong tuần này, tiếp tục gây ra nhiều lo ngại về các mùa vụ.
- ❖ **Argentina:**
- Argentina có mưa rất to trên diện rộng trong 48 giờ tới, có thể gây ra ngập úng tại bang Buenos Aires. Thời tiết dự báo sẽ có mưa ít hơn kể từ giữa tuần này.

## BẢN ĐỒ THỜI TIẾT MÙA VỤ



**BẢNG GIÁ**
**TIN TỨC**
**THỜI TIẾT**
**ĐẬU TƯƠNG**
**NGÔ & LÚA MỖ**

## ĐẬU TƯƠNG

- Đậu tương tháng 5 đóng cửa giảm 0.83% xuống mức 832.25 cents/giạ bất chấp các đơn hàng lớn của Trung Quốc và Mexico sau khi tập đoàn sản xuất thịt lớn nhất thế giới tại miền Nam Brazil là JBS S.A phải đóng cửa vì gần 2 chục công nhân tại đây dương tính với virus Corona.

➤ Kháng cự: 850 ; 880

➤ Hỗ trợ: 820 ; 800

## KHÔ ĐẬU TƯƠNG & DẦU ĐẬU TƯƠNG

- Khô đậu tương tháng 5 đóng cửa giảm 0.35% xuống 287.7 USD/tấn do tác động về nhu cầu TĂCN.

➤ Kháng cự: 291 ; 300

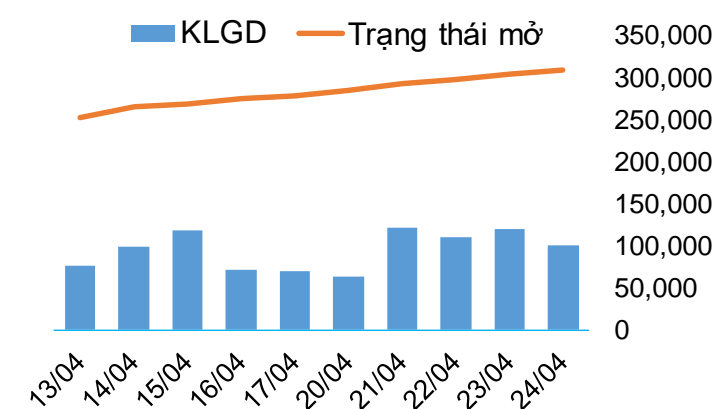
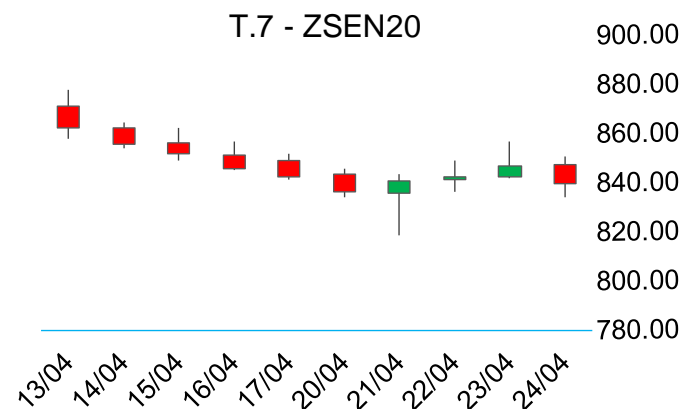
➤ Hỗ trợ: 280 ; 272

- Dầu đậu tương giảm mạnh 2.19% cùng với đà giảm 2% của hợp đồng dầu cọ tháng 7 khi các thị trường tiêu thụ lớn vẫn đang chưa có dấu hiệu hồi phục.

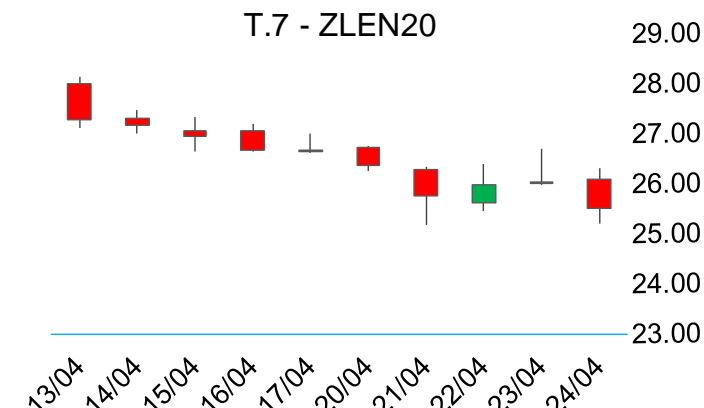
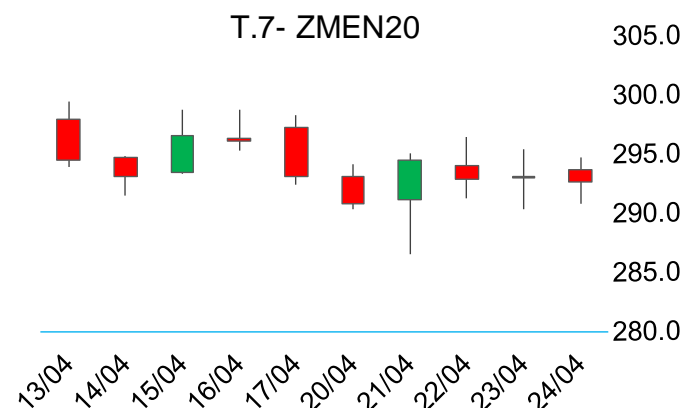
➤ Kháng cự: 26.2 ; 27.4

➤ Hỗ trợ: 24.9 ; 23.8

## BIỂU ĐỒ GIÁ



## BIỂU ĐỒ GIÁ



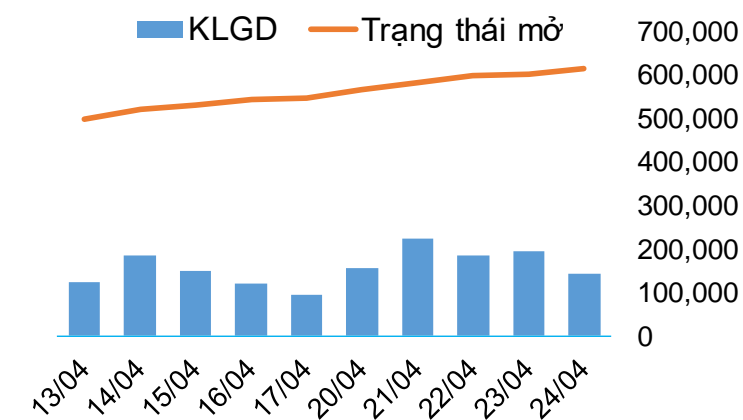
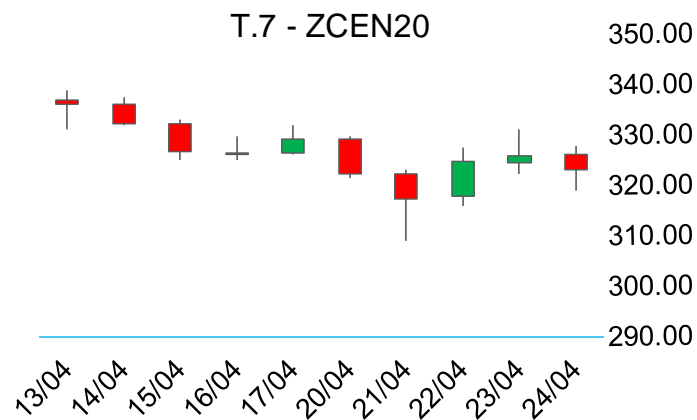
**BẢNG GIÁ**
**TIN TỨC**
**THỜI TIẾT**
**ĐẬU TƯƠNG**
**NGÔ & LÚA MỖ**

## NGÔ

▪ Ngô tháng 5 đóng cửa giảm 1.1% xuống mức 315.75 cents/giạ sau thông tin tập đoàn hàng đầu thế giới về chế biến thực phẩm và thương mại hàng hóa Archer Daniels Midland sẽ tạm ngưng hoạt động các nhà máy sản xuất ethanol trong ít nhất là 4 tháng tới.

▪ ➤ Kháng cự: 330 ; 350    ➤ Hỗ trợ: 300 ; 280

## BIỂU ĐỒ GIÁ



## LÚA MỖ

▪ Lúa mỳ tháng 5 đóng giảm rất mạnh 3.7% về 526.75 cents/giạ, mặc dù các thông tin hôm qua đều có xu hướng hỗ trợ giá tăng, tuy nhiên đây là tuần giao dịch cuối cùng trước khi đến ngày thông báo đầu tiên của hợp đồng tháng 5, các quỹ đầu tư với lượng lớn hợp đồng Mua đang nắm giữ đều đồng loạt thoát trạng thái khiến giá giảm mạnh hơn so với các mặt hàng còn lại.

▪ ➤ Kháng cự: 540 ; 580    ➤ Hỗ trợ: 520 ; 520

## BIỂU ĐỒ GIÁ

