

BẢNG GIÁ
TIN TỨC
THỜI TIẾT
CÀ PHÊ & CACAO
BÔNG & ĐƯỜNG
CAO SU
BẢNG GIÁ THỊ TRƯỜNG NGÀY 27/04/2020

	Mã HĐ	Cao	Thấp	Đóng cửa	Δ	Δ%	KLGD
Cà phê Arabica	KCEN20	109.10	105.90	106.20	-0.55	-0.52%	12,506
	KCEU20	109.95	107.05	107.30	-0.55	-0.51%	5,568
Cà phê Robusta	LRCN20	1,156	1,133	1,150	+6	+0.52%	4,500
	LRCU20	1,177	1,156	1,172	+5	+0.43%	2,370
Cà Cao	CCEN20	2,354	2,310	2,330	+7	+0.30%	9,243
	CCEU20	2,341	2,297	2,317	+6	+0.26%	5,681
Bông	CTEN20	56.48	54.60	55.01	-0.62	-1.11%	9,916
	CTEZ20	58.40	56.72	57.03	-0.64	-1.11%	3,572
Đường	SBEN20	9.84	9.34	9.38	-0.43	-4.38%	78,407
	SBEV20	10.10	9.63	9.67	-0.40	-3.97%	36,924
Cao Su RSS3	TRUQ20	148.5	144.3	146.8	-1.7	-1.14%	213
	TRUU20	150.9	147.9	149.1	-0.9	-0.60%	818
Cao Su TSR20	ZFTN20	112.7	110.2	110.9	+0.0	+0.00%	811
	ZFTU20	114.5	112.0	112.7	+0.1	+0.09%	1,293

THỊ TRƯỜNG TÀI CHÍNH NGÀY 27/04/2020

	Đóng cửa	Δ%
Dow Jones	24,133.78	+1.51%
S&P500	2,878.48	+1.47%
Nasdaq	8,730.16	+1.11%
FTSE100	5,846.79	+1.64%
Shanghai Composite	2,815.49	+0.25%
Gold Spot	1,714	-0.77%
Dollar Index	100.04	-0.34%
US Dollar/ Brazil Real	5.6526	+1.11%
Dầu WTI (USD/thùng)	12.78	-24.56%
Dầu Brent (USD/thùng)	19.99	-6.76%

BẢNG GIÁ**TIN TỨC****THỜI TIẾT****CÀ PHÊ & CACAO****BÔNG & ĐƯỜNG****CAO SU**

ĐIỂM TIN THỊ TRƯỜNG 24 GIỜ QUA

- USDA hôm qua cho biết tiến độ gieo trồng bông tuần trước tại Mỹ đã đạt 13%, tăng 2 điểm phần trăm so với tuần trước nữa. Tiến độ gieo trồng bông tại bang Texas đã đạt 18%, tại bang Georgia đạt 8%.
- Chính phủ Bờ Biển Ngà cho biết, trong tuần 20-26/04, nông dân nước này chỉ xuất cảng 23.3 nghìn tấn cacao, giảm 38.4% so với cùng kỳ năm trước. Tuy nhiên, giao hàng lũy kế từ đầu niên vụ đến ngày 26/04/2020 đã đạt 1.872 triệu tấn, tăng 1.7% so với cùng kỳ năm trước. Ủy ban cacao Ghana hôm qua cũng cho biết, từ đầu niên vụ đến ngày 09/04, chính quyền nước này đã thu mua 695.4 nghìn tấn cacao từ người nông dân, giảm 1.4% so với cùng kỳ năm trước.
- Ông Evandro Gussi, Chủ tịch và CEO của Hiệp hội ngành mía đường Brazil (UNICA), hiện nước này đang canh tác khoảng 10 triệu ha mía, chiếm 1.2% lãnh thổ Brazil. Ông cho biết, mùa thu hoạch mía Brazil sẽ thay đổi do dịch Covid-19 và giảm nhu cầu nhiên liệu sinh học. Dự báo sản lượng đường niên vụ 2019/20 ở mức 26.76 triệu tấn, niên vụ 2020/21 tăng lên mức 34.7 triệu tấn.
- Các nhà máy cao su tại Srilanka đã bắt đầu hoạt động trở lại với từ 10 đến 40% công suất. Chủ tịch Ủy ban thúc đẩy xuất khẩu của Srilanka, Prabash Subasinghe, cho biết, ngành cao su nước này được hỗ trợ từ các đơn đặt hàng găng tay y tế. Ngoài ra, nhu cầu lốp xe phục vụ các hoạt động xây dựng và logistics cũng phục hồi. Năm 2019, kim ngạch xuất khẩu cao su và các sản phẩm từ cao su của Srilanka đạt 890 triệu USD.

SL DỰ TRỮ

- ☀️ Ca cao: Dự trữ ca cao trên sàn ICE US đã tăng lên mức 4.257 triệu bao trong phiên giao dịch ngày 27/04.
- ☀️ Cà phê: Dự trữ cà phê của sàn ICE US giữ nguyên ở mức 1.848 triệu bao trong phiên giao dịch ngày 27/04.
- ☀️ Bông: Dự trữ bông của sàn ICE US giữ nguyên ở mức 3,962 kiện tính đến ngày 23/04.

BẢNG GIÁ

TIN TỨC

THỜI TIẾT

CÀ PHÊ & CACAO

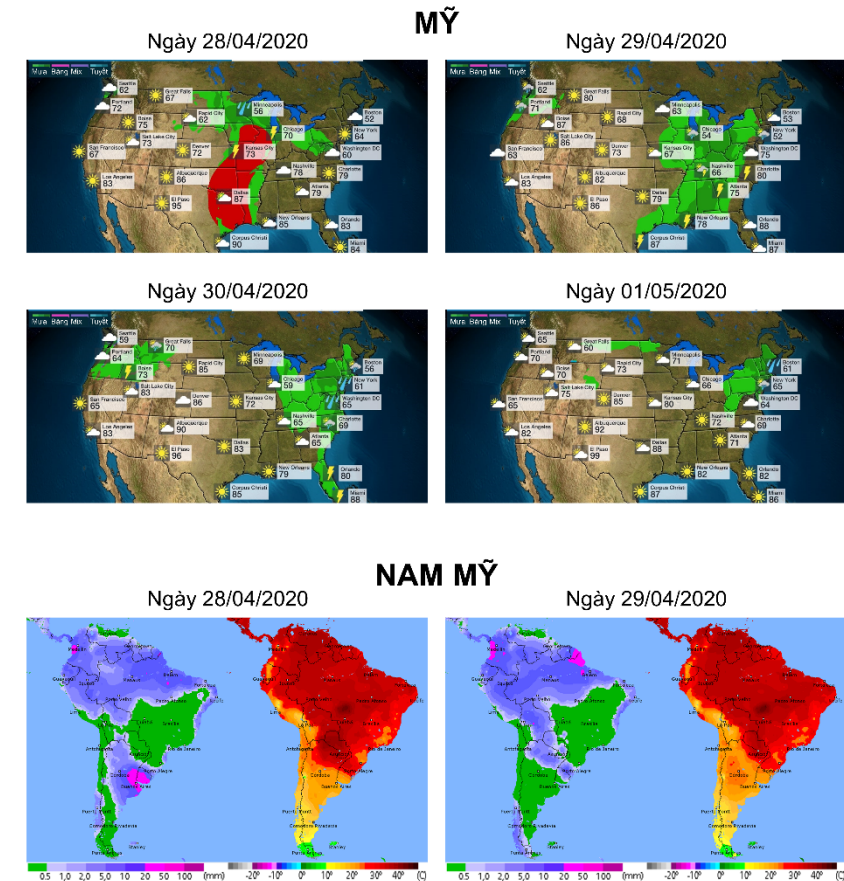
BÔNG & ĐƯỜNG

CAO SU

THỜI TIẾT CÁC VÙNG SẢN XUẤT LỚN

- **Brazil:** Vùng canh tác Minas Gerais trong vài ngày tới dự báo trời không mưa, nhiều mây, nắng nhẹ. Độ ẩm trung bình ở mức 69%.
- **Việt Nam:** Tỉnh Đắk Lắk được dự báo mấy ngày tới trời nhiều mây, nắng nhẹ. Nhiệt độ dao động từ 22-36 độ C. Độ ẩm trung bình ở mức 52%.
- **Mỹ:** Thời tiết tại vùng canh tác South Plains, bang Texas mấy ngày tới trời khô ráo, nắng nhẹ, nhiều mây. Nhiệt độ dao động từ 9 đến 38 độ C. Độ ẩm trung bình trong không khí ở mức 32%.
- **Trung Quốc:** Vùng canh tác bông lớn nhất tại tỉnh Xianjiang trong vài ngày tới được dự báo trời nắng mạnh, khô ráo, độ ẩm thấp. Nhiệt độ dao động từ 10 đến 37 độ C.
- **Ấn Độ:** Vùng canh tác mía đường phía Tây tỉnh Maharashtra trong một vài ngày tới trời nắng mạnh, khô ráo. Độ ẩm trung bình 27%. Nhiệt độ từ 25-41 độ C.
- **Bờ Biển Ngà:** Thời tiết tại vùng canh tác Bougouanou trong vài ngày tới dự báo mưa giông. Độ ẩm trung bình trong không khí ở mức 69%, nhiệt độ dao động từ 22-35 độ C.

BẢN ĐỒ THỜI TIẾT MÙA VỤ



BẢNG GIÁ

TIN TỨC

THỜI TIẾT

CÀ PHÊ & CACAO

BÔNG & ĐƯỜNG

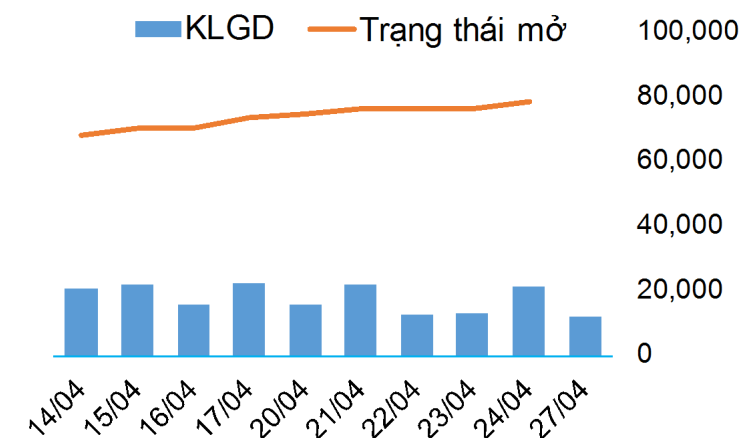
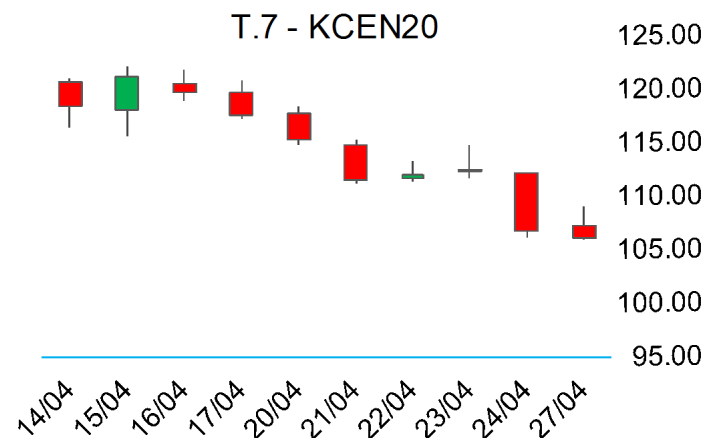
CAO SU

CÀ PHÊ ARABICA

Giá cà phê Arabica tháng 7 giảm 0.52% xuống 106.20 cents/pound. Đồng Real Brazil vẫn ở vùng giá thấp nhất lịch sử và thời tiết thuận lợi cho việc thu hoạch cà phê tại Brazil.

➤ Kháng cự: 110.58; 114.42 ➤ Hỗ trợ: 104.48; 102.22

BIỂU ĐỒ GIÁ

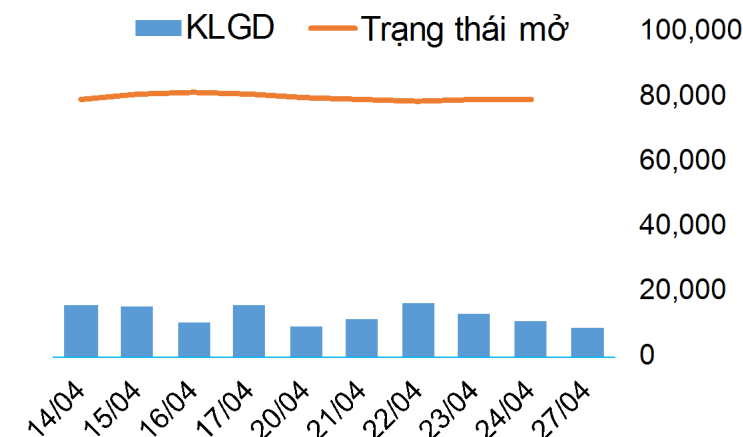
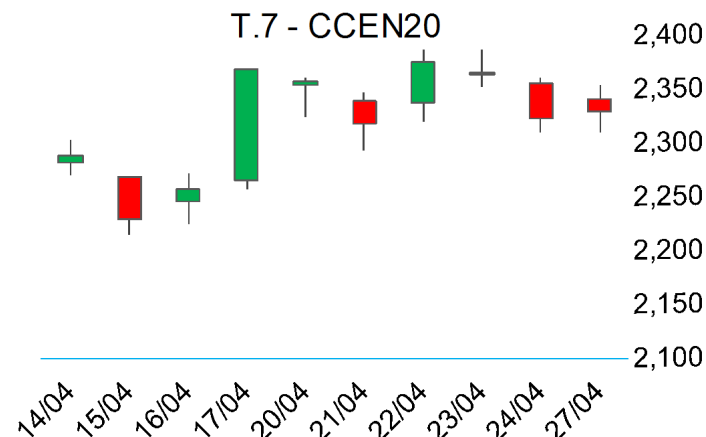


CA CAO

Giá cacao giao tháng 7 trên sàn ICE US tăng 0.30% lên mức 2,330 USD/tấn. Xuất khẩu của Bồ Đào Nha tuần trước giảm mạnh hỗ trợ giá.

➤ Kháng cự: 2,352; 2,382 ➤ Hỗ trợ: 2,301; 2,280

BIỂU ĐỒ GIÁ



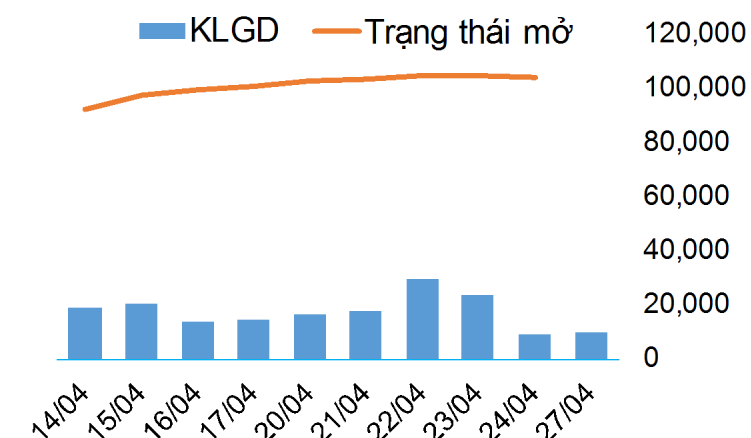
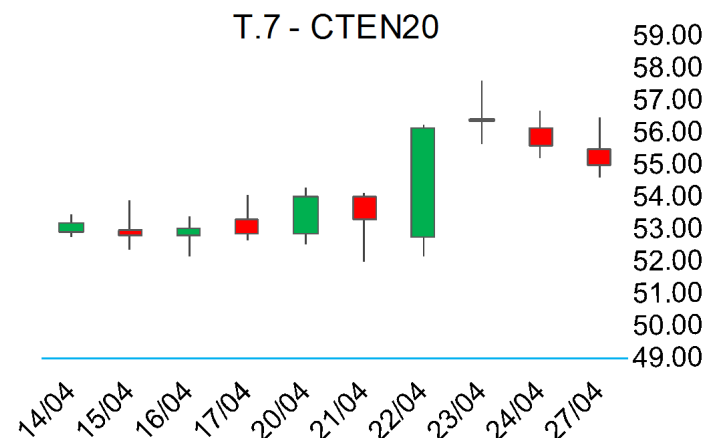
BẢNG GIÁ
TIN TỨC
THỜI TIẾT
CÀ PHÊ & CACAO
BÔNG & ĐƯỜNG
CAO SU

BÔNG

- Giá bông kỳ hạn tháng 7 trên sàn ICE US giảm 1.11% xuống mức 55.01 US cents/pound.

➤ Kháng cự: 56.47; 57.31 ➤ Hỗ trợ: 55.02; 54.41

BIỂU ĐỒ GIÁ

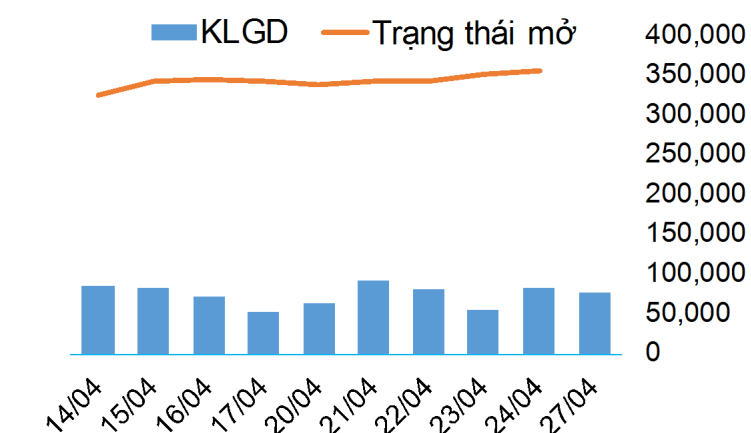
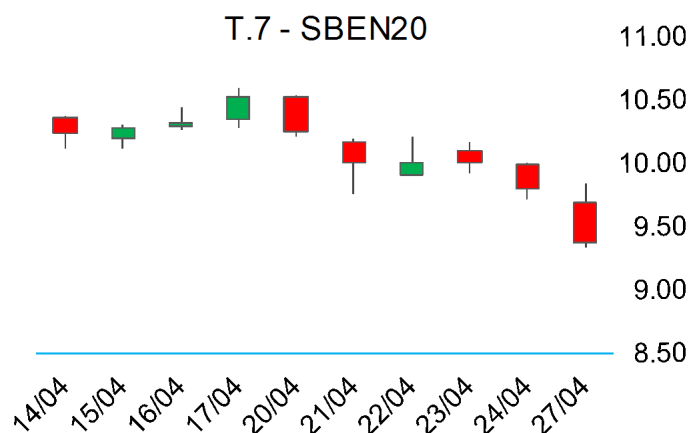


ĐƯỜNG

- Giá đường kỳ hạn tháng 7 trên sàn ICE US giảm mạnh 4.38%, xuống mức 9.38 US cents/pound. Phiên hôm qua giá dầu lao dốc do dòng bán tháo mạnh, cộng hưởng với việc đồng real Brazil mất giá 1.99% so với USD kéo giá đường thô giảm mạnh theo.

➤ Kháng cự: 9.97; 10.14 ➤ Hỗ trợ: 9.22; 9.01

BIỂU ĐỒ GIÁ

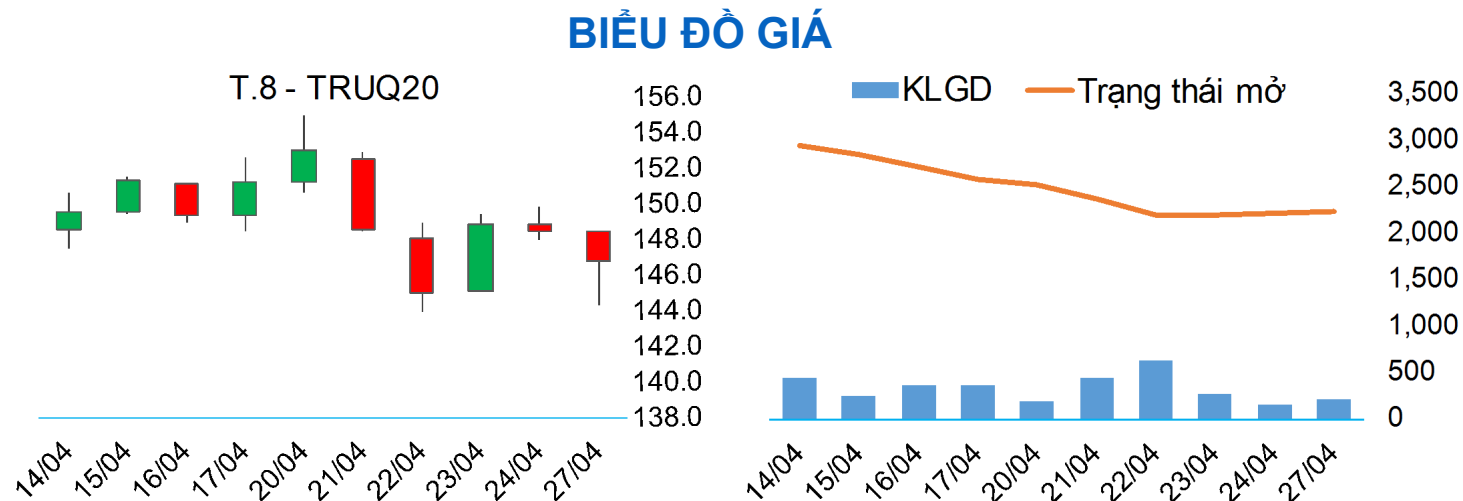


BẢNG GIÁ
TIN TỨC
THỜI TIẾT
CÀ PHÊ & CACAO
BÔNG & ĐƯỜNG
CAO SU

CAO SU TOKYO

▪ Giá cao su RSS3 giao tháng 8 trên sàn TOCOM giảm 1.14% xuống mức 146.8 JPY/kg.

➤ Kháng cự: 149.6; 150.7 ➤ Hỗ trợ: 145.7; 145.2



CAO SU SINGAPORE

▪ Giá cao su TSR20 giao tháng 6 trên sàn SGX giảm 0.81%, xuống mức 110.90 US cents/kg.

➤ Kháng cự: 111.83; 112.77 ➤ Hỗ trợ: 110.33; 109.77

