

BẢNG GIÁ
TIN TỨC
THỜI TIẾT
ĐẬU TƯƠNG
NGÔ & LÚA MỠ
BẢNG GIÁ THỊ TRƯỜNG NGÀY 27/04/2020

	Mã HĐ	Cao	Thấp	Đóng cửa	Δ	Δ%	KLGD
Đậu tương	ZSEN20	846.25	835.25	836.50	-3.00	-0.36%	101,444
	ZSEQ20	847.25	837.25	838.00	-2.00	-0.24%	6,875
Khô đậu tương	ZMEN20	294.4	291.0	291.5	-1.1	-0.38%	57,945
	ZMEQ20	294.3	291.6	291.9	-0.8	-0.27%	7,077
Dầu đậu tương	ZLEN20	25.61	25.09	25.47	-0.03	-0.12%	82,783
	ZLEQ20	25.80	25.30	25.67	-0.04	-0.16%	9,550
Ngô	ZCEN20	323.00	312.00	313.25	-9.75	-3.02%	167,612
	ZCEU20	327.00	317.75	319.00	-8.50	-2.60%	32,241
Lúa mỳ	ZWAN20	533.00	521.25	524.75	-5.75	-1.08%	54,092
	ZWAU20	535.75	525.00	528.00	-5.25	-0.98%	17,013

THỊ TRƯỜNG TÀI CHÍNH NGÀY 27/04/2020

	Đóng cửa	Δ%
Dow Jones	24,133.78	+1.51%
S&P500	2,878.48	+1.47%
Nasdaq	8,730.16	+1.11%
FTSE100	5,846.79	+1.64%
Shanghai Composite	2,815.49	+0.25%
Gold Spot	1,714	-0.77%
Dollar Index	100.04	-0.34%
US Dollar/ Brazil Real	5.6526	+1.11%
Dầu WTI (USD/thùng)	12.78	-24.56%
Dầu Brent (USD/thùng)	19.99	-6.76%

BẢNG GIÁ**TIN TỨC****THỜI TIẾT****ĐẬU TƯƠNG****NGÔ & LÚA MỠ**

ĐIỂM TIN THỊ TRƯỜNG 24 GIỜ QUA

- Tập đoàn nhà nước SAGO của Ả rập Xê út vừa mua tổng cộng 11 tàu lúa mỳ loại milling với tổng khối lượng 655,000 tấn trong buổi đấu giá cuối tuần trước.
- Theo truyền thông Đức, nước sông Rhine đang ở mức rất thấp sau giai đoạn khô hạn từ đầu tháng 4 tới nay khiến các tàu và xà lan chở hàng không thể vận chuyển đủ trọng tải, ảnh hưởng tới tiến độ xuất khẩu ngũ cốc của quốc gia này.
- Theo thứ trưởng bộ nông nghiệp Kazakhstan, nước này sẽ xuất khẩu 8 – 9 triệu tấn ngũ cốc niên vụ 2019/20, so với mức xuất khẩu trung bình 7 – 8 triệu tấn mỗi năm.
- Hải quan Trung Quốc báo cáo: nhập khẩu đậu tương từ Mỹ trong tháng 3 đạt 1.71 triệu tấn, tăng 13% so với cùng kỳ năm ngoái. Nhập khẩu đậu tương từ Brazil đạt 2.1 triệu tấn, giảm 25% so với cùng kỳ năm ngoái.
- Ủy ban liên minh châu Âu – EU Commission vừa áp thuế nhập khẩu đối với ngô, lúa miến và lúa mạch đen ở mức 5.27 Euro/tấn.
- Ủy ban châu Âu – EU Commission báo cáo xuất khẩu lúa mỳ của EU-28 trong tuần trước đạt 427,211 tấn, nâng xuất khẩu từ đầu niên vụ 2019/20 lên mức 28.0 triệu tấn, tăng 63% so với cùng kỳ năm ngoái và tăng 53% so với trung bình 3 năm qua.
- EU: MARS dự báo năng suất lúa mỳ mềm 2020 của EU-28 có thể đạt 5.87 tấn/héc-ta, so với mức 5.88 trong báo cáo tháng 3 và mức 5.77 trung bình 5 năm qua.

BÁO CÁO ĐÁNG CHÚ Ý

- ❖ Báo cáo Export Inspections tuần 17/04 – 23/04:
 - Đậu tương 19/20: lên tàu đạt 555,748 tấn, so với 551,265 tuần trước và 507,750 cùng kỳ.
 - Ngô 19/20: lên tàu đạt 1,078,175 tấn, so với 698,050 tuần trước và 1,366,477 cùng kỳ.
 - Lúa mỳ 19/20: lên tàu đạt 501,333 tấn, so với 506,217 tuần trước và 645,662 cùng kỳ.
- ❖ Báo cáo Crop Progress của USDA hết ngày 26/04:
 - Đậu tương: gieo trồng đạt 8% diện tích dự kiến, so với 2% cùng kỳ và 4% trung bình 5 năm.
 - Ngô: gieo trồng đạt 27% diện tích dự kiến, so với 12% cùng kỳ và 20% trung bình 5 năm.
 - Lúa mỳ vụ xuân: gieo trồng đạt 14% diện tích dự kiến, so với 11% cùng kỳ và 29% trung bình 5 năm.
 - Lúa mỳ vụ đông: tiến độ hình thành đầu cụm đạt 21%, so với 16% cùng kỳ và 25% trung bình 5 năm.

BẢNG GIÁ
TIN TỨC
THỜI TIẾT
ĐẬU TƯƠNG
NGÔ & LÚA MỠ

THỜI TIẾT CÁC VÙNG SẢN XUẤT LỚN

❖ Mỹ:

- Tại Midwest, thời tiết có mưa tại hầu khắp các bang trong ngày hôm nay và vùng mưa đang dịch chuyển dần về phía đông. Từ ngày kia, trời sẽ hoàn toàn khô ráo cho đến cuối tuần.
- Vùng đồng bằng phía nam có mưa rất to Oklahoma, Arkansas và phía đông bang Texas trong hôm nay, sau đó sẽ khô ráo cho đến tuần tới.

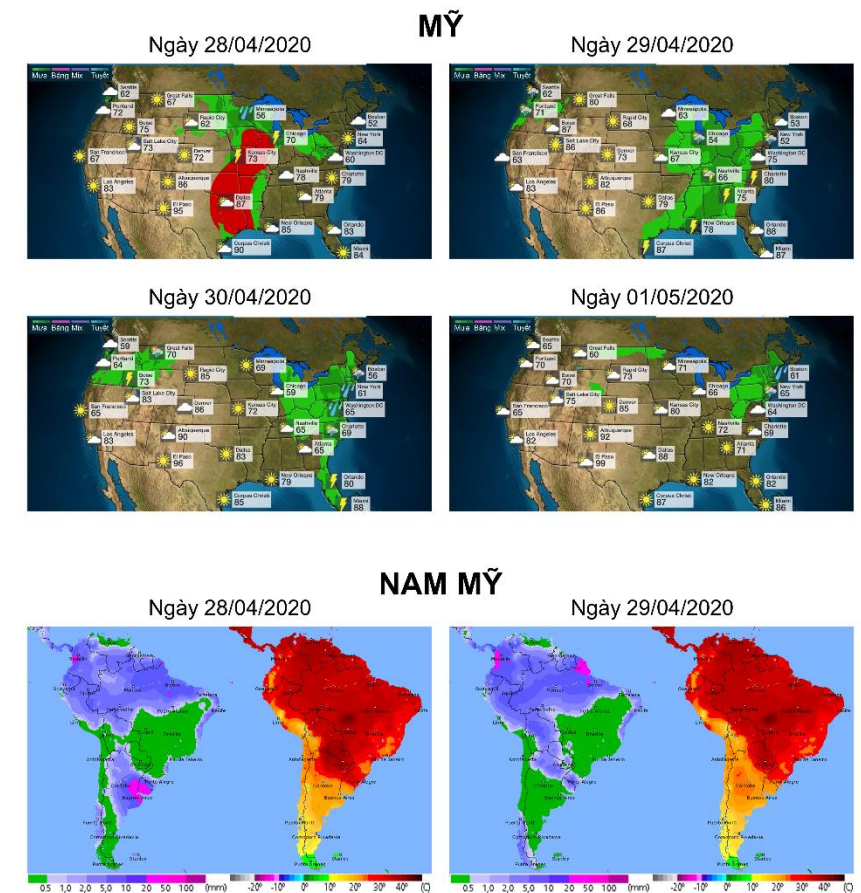
❖ Brazil:

- Tại miền trung, thời tiết chỉ còn mưa ở phía bắc Mato Grosso trong vài ngày tới. Các vùng còn lại đều không mưa và thời tiết khô ráo sẽ duy trì trong 3 – 5 ngày tới. Phía bắc Brazil vẫn đang mưa to trên diện rộng, ảnh hưởng tới hoạt động xuất khẩu ngũ cốc ra các cảng biển ở khu vực sông Amazon.
- Tại miền nam, thời tiết hoàn toàn khô ráo trong tuần này, tiếp tục gây ra nhiều lo ngại về các mùa vụ.

❖ Argentina:

- Argentina có mưa rất to trên diện rộng trong 48 giờ tới, có thể gây ra ngập úng tại bang Buenos Aires. Lượng mưa và vùng mưa sẽ giảm dần từ ngày mai nhưng vẫn duy trì đến hết tuần.

BẢN ĐỒ THỜI TIẾT MÙA VỤ



BẢNG GIÁ
TIN TỨC
THỜI TIẾT
ĐẬU TƯƠNG
NGÔ & LÚA MỸ

ĐẬU TƯƠNG

▪ Đậu tương tháng 7 đóng cửa giảm 0.36% xuống mức 836.50 cents/giạ do ảnh hưởng của việc đồng Real vẫn duy trì ở vùng giá thấp nhất lịch sử và thị trường lo ngại rằng Trung Quốc sẽ không mua nhiều đậu tương Mỹ như các tin đồn trước đó.

➤ Kháng cự: 850 ; 880

➤ Hỗ trợ: 820 ; 800

KHÔ ĐẬU TƯƠNG & DẦU ĐẬU TƯƠNG

▪ Khô đậu tương tháng 7 giảm 0.38% về mức 291.5 USD/tấn cùng xu hướng với giá đậu tương.

➤ Kháng cự: 300 ; 312

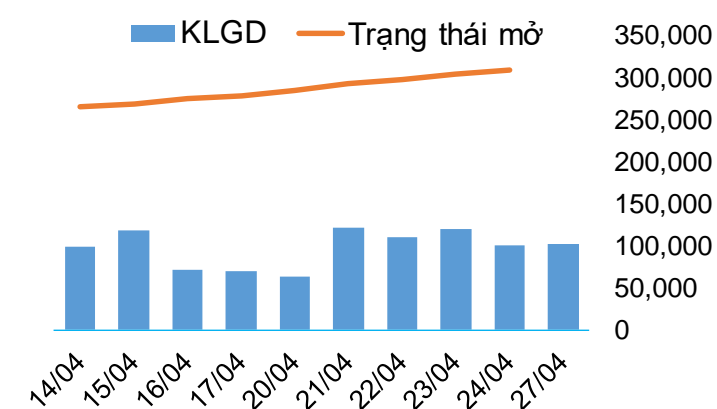
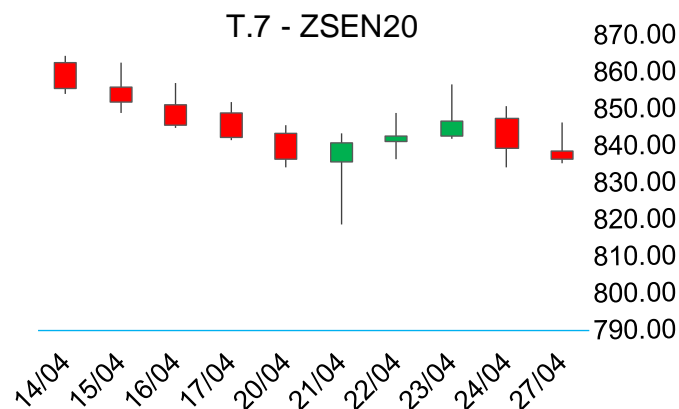
➤ Hỗ trợ: 280 ; 272

▪ Dầu đậu tương tháng 7 đóng cửa ở mức 25.47 cents/pound, giảm nhẹ 0.12% do ảnh hưởng chung của thị trường dầu thế giới.

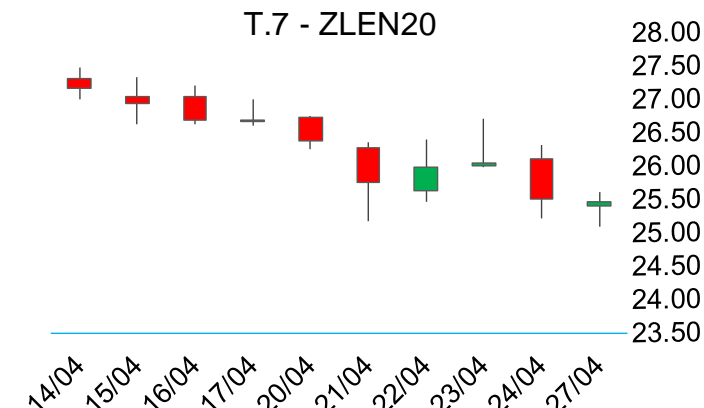
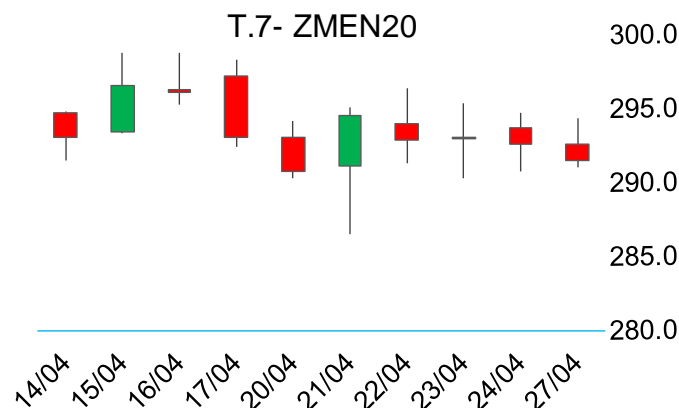
➤ Kháng cự: 26.2 ; 27.4

➤ Hỗ trợ: 24.9 ; 23.8

BIỂU ĐỒ GIÁ



BIỂU ĐỒ GIÁ



BẢNG GIÁ
TIN TỨC
THỜI TIẾT
ĐẬU TƯƠNG
NGÔ & LÚA MỠ

NGÔ

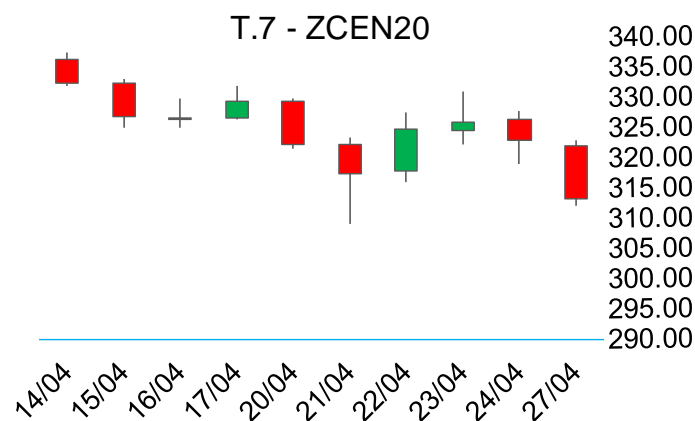
- Ngô tháng 7 đóng cửa giảm mạnh 3.02% xuống mức 313.25 cents/giạ trước áp lực không hề suy giảm từ giá dầu thô lên nhu cầu sử dụng ethanol, cộng với tốc độ gieo trồng đang nhanh hơn rất nhiều so với cùng kỳ năm ngoái.

- ➤ Kháng cự: 330 ; 350 ➤ Hỗ trợ: 300 ; 280

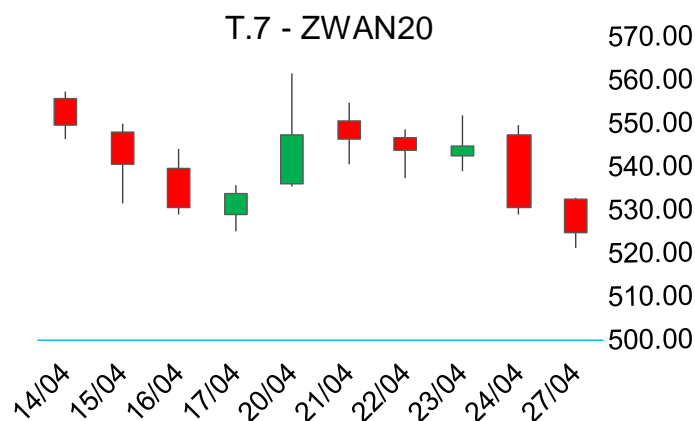
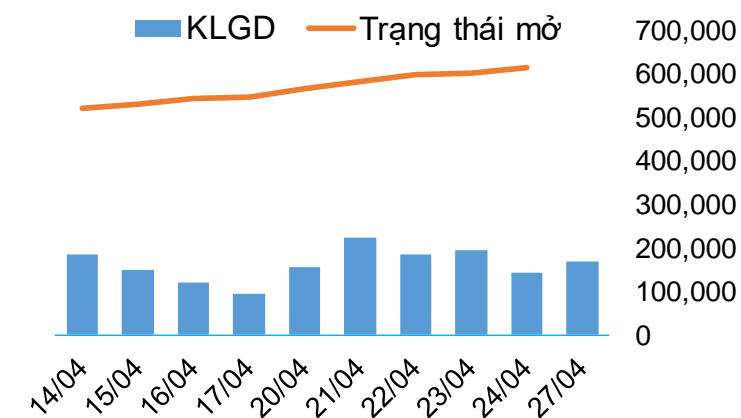
LÚA MỠ

- Lúa mỳ tháng 7 đóng cửa giảm 1.08% về 524.75 cents/giạ khi thời tiết có mưa trở lại tại các vùng gieo trồng ở châu Âu, làm giảm các lo ngại về mùa vụ sau giai đoạn hạn hán kéo dài từ đầu tháng 4 tới nay.

- ➤ Kháng cự: 540 ; 580 ➤ Hỗ trợ: 520 ; 520



GIÁ



BIỂU ĐỒ GIÁ

