

**BẢNG GIÁ**
**TIN TỨC**
**THỜI TIẾT**
**CÀ PHÊ & CACAO**
**BÔNG & ĐƯỜNG**
**CAO SU**
**BẢNG GIÁ THỊ TRƯỜNG NGÀY 06/05/2020**

	Mã HĐ	Cao	Thấp	Đóng cửa	Δ	Δ%	KLGD
Cà phê Arabica	KCEN20	110.85	108.55	<b>110.60</b>	-0.05	-0.05%	10,167
	KCEU20	112.15	109.75	<b>111.90</b>	+0.05	+0.04%	6,265
Cà phê Robusta	LRCN20	1,207	1,188	<b>1,201</b>	+1	+0.08%	6,007
	LRCU20	1,227	1,209	<b>1,222</b>	+1	+0.08%	5,586
Ca Cao	CCEN20	2,383	2,332	<b>2,363</b>	-15	-0.63%	14,587
	CCEU20	2,356	2,312	<b>2,336</b>	-21	-0.89%	8,881
Bông	CTEN20	55.05	53.20	<b>54.51</b>	+0.93	+1.74%	13,765
	CTEZ20	56.62	55.11	<b>56.23</b>	+0.81	+1.46%	5,709
Đường	SBEN20	10.74	10.24	<b>10.27</b>	-0.51	-4.73%	56,189
	SBEV20	10.99	10.51	<b>10.53</b>	-0.49	-4.45%	29,651
Cao Su RSS3	TRUQ20	145.4	144.8	<b>144.9</b>	-0.3	-0.21%	212
	TRUU20	147.4	146.6	<b>146.7</b>	-1.4	-0.95%	1,038
Cao Su TSR20	ZFTM20	110.7	107.2	<b>110.3</b>	+3.4	+3.18%	2,838
	ZFTN20	113.1	109.7	<b>112.7</b>	+3.5	+3.21%	2,726

**THỊ TRƯỜNG TÀI CHÍNH NGÀY 06/05/2020**

	Đóng cửa	Δ%
Dow Jones	<b>23,664.64</b>	-0.91%
S&P500	<b>2,848.42</b>	-0.70%
Nasdaq	<b>8,854.39</b>	+0.51%
FTSE100	<b>5,853.76</b>	+0.07%
Shanghai Composite	<b>2,878.14</b>	+0.63%
Gold Spot	<b>1,686</b>	-1.19%
Dollar Index	<b>100.09</b>	+0.38%
US Dollar/ Brazil Real	<b>5.7140</b>	+2.43%
Dầu WTI (USD/thùng)	<b>23.99</b>	-2.32%
Dầu Brent (USD/thùng)	<b>29.72</b>	-4.04%

**BẢNG GIÁ****TIN TỨC****THỜI TIẾT****CÀ PHÊ & CACAO****BÔNG & ĐƯỜNG****CAO SU**

## ĐIỂM TIN THỊ TRƯỜNG 24 GIỜ QUA

- Hiệp hội các nước sản xuất cao su tự nhiên (ANRPC) hôm qua đưa ra một số dự báo về triển vọng sản lượng và tiêu thụ cao su toàn cầu. Các thông số này được hiệu chỉnh lại do tác động của đại dịch Covid-19. Cụ thể,
  - Sản lượng cao su tự nhiên toàn cầu năm nay được dự báo ở mức 13.433 triệu tấn, giảm 679 nghìn tấn (-4.8%) so với báo cáo tháng 4/2020 và giảm 2.3% so với năm 2019.
  - Lượng tiêu thụ cao su toàn cầu năm 2020 được điều chỉnh giảm xuống còn 13.016 triệu tấn, giảm 516 nghìn tấn (-3.8%) so với báo cáo tháng 4/2020 và giảm 5.1% so với năm ngoái.
  - Các đơn đặt hàng mua găng tay cao su Thái Lan và Malaysia tăng mạnh sẽ tiếp tục góp phần trung hòa sự suy giảm nhu cầu trong ngành sản xuất lốp ô tô.
- Bộ Công nghiệp Dệt may Ấn Độ cho biết, Tập đoàn bông Ấn Độ (CCI) cam kết tiếp tục thực hiện các chiến dịch mua bông tại mức giá hỗ trợ tối thiểu (MSP) cho người trồng bông tại bang Maharashtra. Các chiến dịch mua bông tại mức giá này đã diễn ra từ tháng 10/2019. Tính đến ngày 25/3/2020, CCI đã mua khoảng 919 nghìn tấn (tương đương 1.866 triệu kiện). Tính đến ngày 25/03, khoảng 77.4% sản lượng bông thô của bang Maharashtra đã được CCI và các hãng tư nhân thu mua và bán ra thị trường.
- Ủy ban Tư vấn quốc tế về ngành sản xuất bông (ICAC) dự báo, tiêu thụ bông của Ấn Độ niên vụ 2020/21 ở mức 22.9 triệu tấn, giảm 11.8% so với cùng kỳ năm ngoái. ICAC cũng dự báo năng suất bông của nước này sẽ thấp hơn trong niên vụ tới do dịch Covid-19 làm gián đoạn hoạt động gieo trồng.

## SL DỰ TRỮ

- ☀️ Ca cao: Dự trữ ca cao trên sàn ICE US đã tăng lên mức 4.341 triệu bao trong phiên giao dịch ngày 06/05.
- ☀️ Cà phê: Dự trữ cà phê của sàn ICE US giảm xuống mức 1.804 triệu bao trong phiên giao dịch ngày 06/05.
- ☀️ Bông: Dự trữ bông của sàn ICE US giữ nguyên ở mức 3,579 kiện tính đến ngày 05/05.

BẢNG GIÁ

TIN TỨC

**THỜI TIẾT**

CÀ PHÊ &amp; CACAO

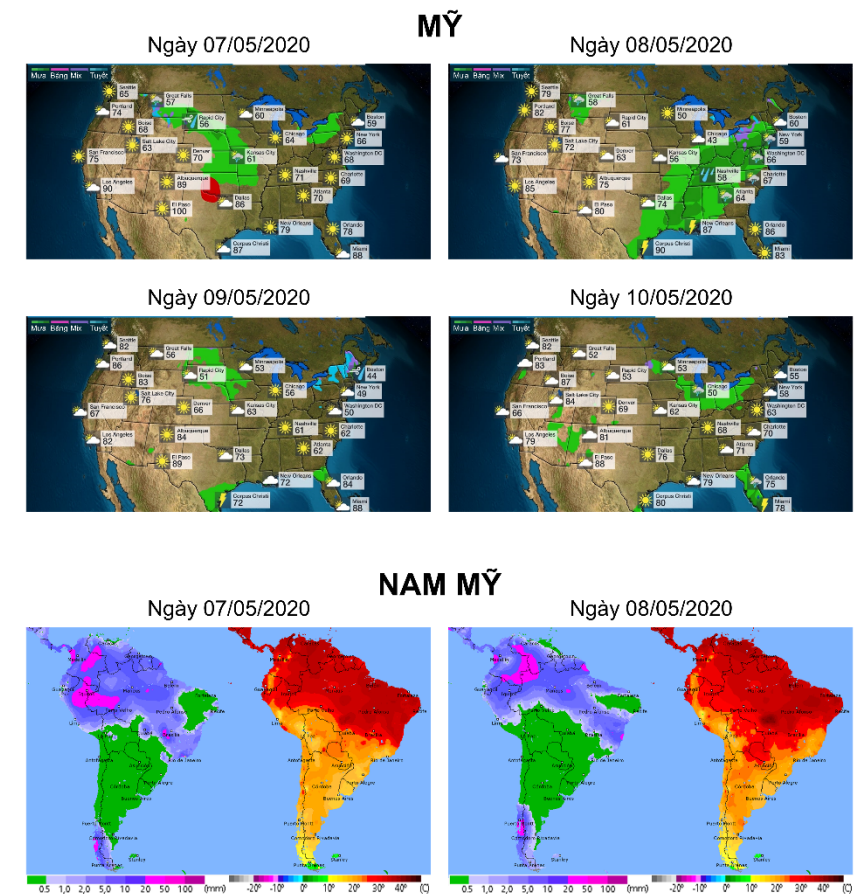
BÔNG &amp; ĐƯỜNG

CAO SU

## THỜI TIẾT CÁC VÙNG SẢN XUẤT LỚN

- **Brazil:** Vùng canh tác Minas Gerais trong vài ngày tới dự báo trời nhiều mây, thỉnh thoảng hửng nắng. Độ ẩm trung bình ở mức 70%. Nhiệt độ 10 - 23 độ C,
- **Việt Nam:** Tỉnh Đắk Lắk được dự báo mấy ngày tới có mưa giông rải rác. Nhiệt độ dao động từ 23-37 độ C. Độ ẩm trung bình ở mức 56%.
- **Mỹ:** Thời tiết tại vùng canh tác South Plains, bang Texas mấy ngày tới trời nhiều mây, khô ráo. Nhiệt độ dao động từ 4 đến 33 độ C. Độ ẩm trung bình trong không khí ở mức 42%.
- **Trung Quốc:** Vùng canh tác bông lớn nhất tại tỉnh Xianjiang trong vài ngày tới được dự báo có mưa rào cục bộ. Nhiệt độ 10 - 27 độ C.
- **Ấn Độ:** Vùng canh tác mía đường phía Tây tỉnh Maharashtra trong một vài ngày tới trời nắng gắt, không mưa, độ ẩm thấp. Độ ẩm trung bình 27%. Nhiệt độ từ 26-43 độ C.
- **Bờ Biển Ngà:** Thời tiết tại vùng canh tác Bougouanou trong vài ngày tới dự báo mưa giông cục bộ, mưa rào rải rác. Độ ẩm trung bình ở mức 71%, nhiệt độ dao động từ 22-35 độ C.

## BẢN ĐỒ THỜI TIẾT MÙA VỤ



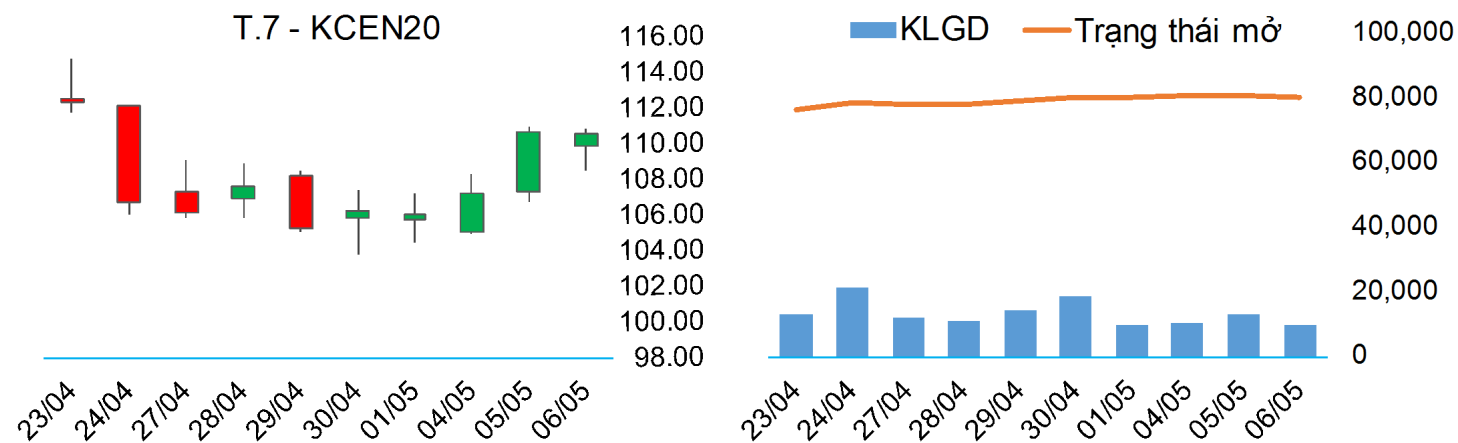
**BẢNG GIÁ**
**TIN TỨC**
**THỜI TIẾT**
**CÀ PHÊ & CACAO**
**BÔNG & ĐƯỜNG**
**CAO SU**

## CÀ PHÊ ARABICA

▪ Giá cà phê Arabica tháng 7 giảm nhẹ 0.05% xuống 110.60 cents/pound. Đồng Real Brazil yếu đi so với USD gây bất lợi cho giá cacao.

➤ Kháng cự: 112.15; 113.65 ➤ Hỗ trợ: 107.95; 105.25

## BIỂU ĐỒ GIÁ

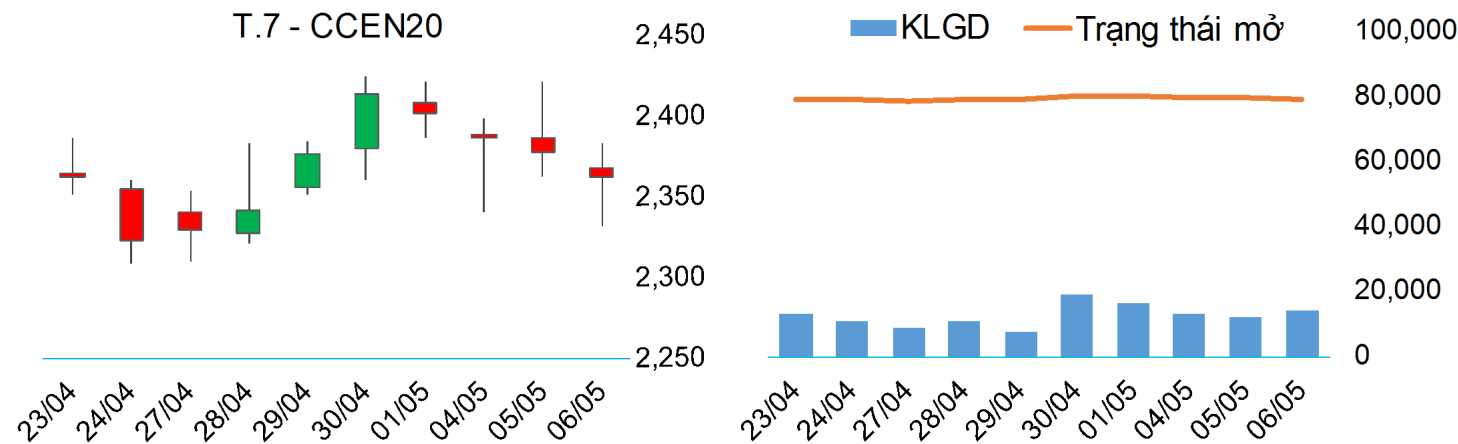


## CA CAO

▪ Giá cacao giao tháng 7 trên sàn ICE US giảm 0.63% xuống mức 2,363 USD/tấn. Thời tiết mưa ẩm tại Tây Phi đang là yếu tố làm tăng kỳ vọng sản lượng cacao niên vụ 2019/20, tạo áp lực giảm giá.

➤ Kháng cự: 2,412; 2,445 ➤ Hỗ trợ: 2,352; 2,318

## BIỂU ĐỒ GIÁ



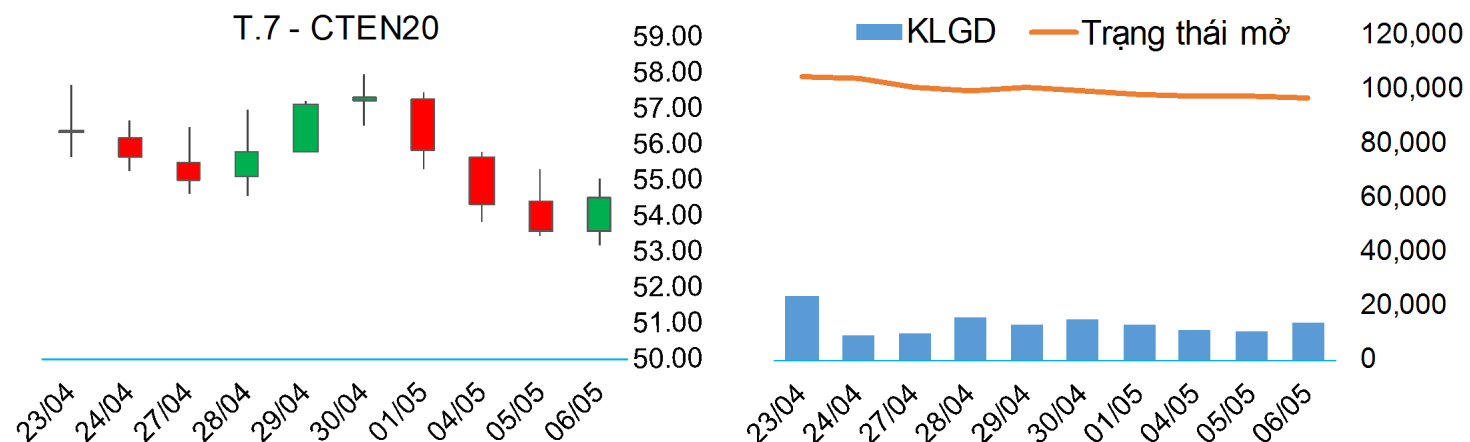
**BẢNG GIÁ**
**TIN TỨC**
**THỜI TIẾT**
**CÀ PHÊ & CACAO**
**BÔNG & ĐƯỜNG**
**CAO SU**

## BÔNG

▪ Giá bông kỳ hạn tháng 7 trên sàn ICE US tăng 1.74% lên mức 54.51 US cents/pound. Năng suất bông niên vụ 2020/21 của Ấn Độ được dự báo giảm.

➤ Kháng cự: 55.31; 56.10      ➤ Hỗ trợ: 53.46; 52.40

## BIỂU ĐỒ GIÁ

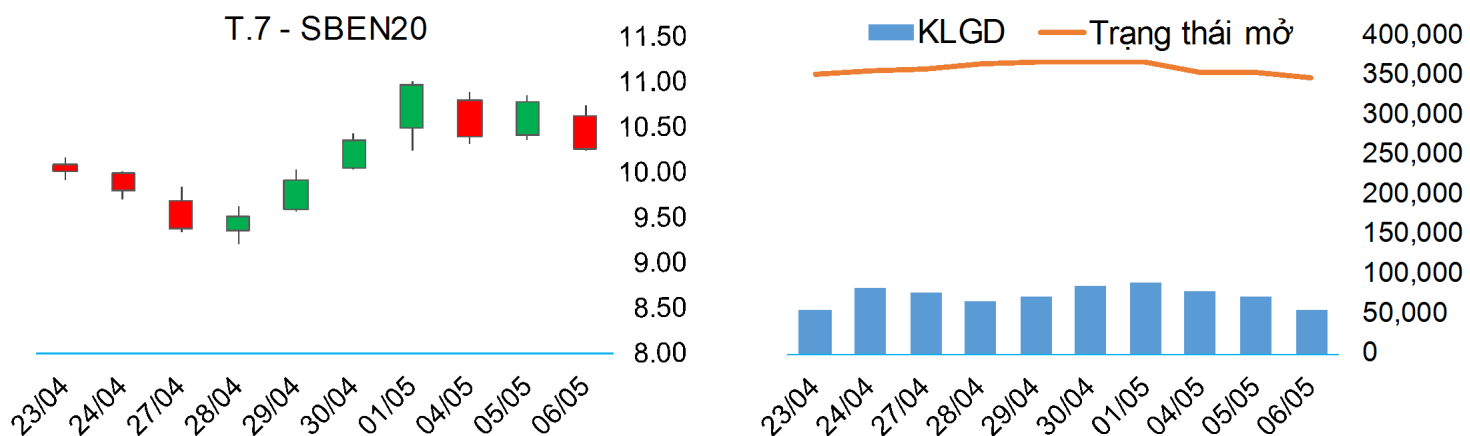


## ĐƯỜNG

▪ Giá đường kỳ hạn tháng 7 trên sàn ICE US giảm 4.73%, xuống mức 10.27 US cents/pound. Giá dầu chốt phiên hôm qua quay trở lại đà lao dốc sau khi Cơ quan Quản lý thông tin năng lượng Hoa Kỳ (EIA) báo cáo tồn kho dầu thô của Mỹ tăng mạnh trong tuần trước, kéo giá nhiên liệu ethanol giảm theo..

➤ Kháng cự: 10.97; 11.16      ➤ Hỗ trợ: 10.48; 10.18

## BIỂU ĐỒ GIÁ

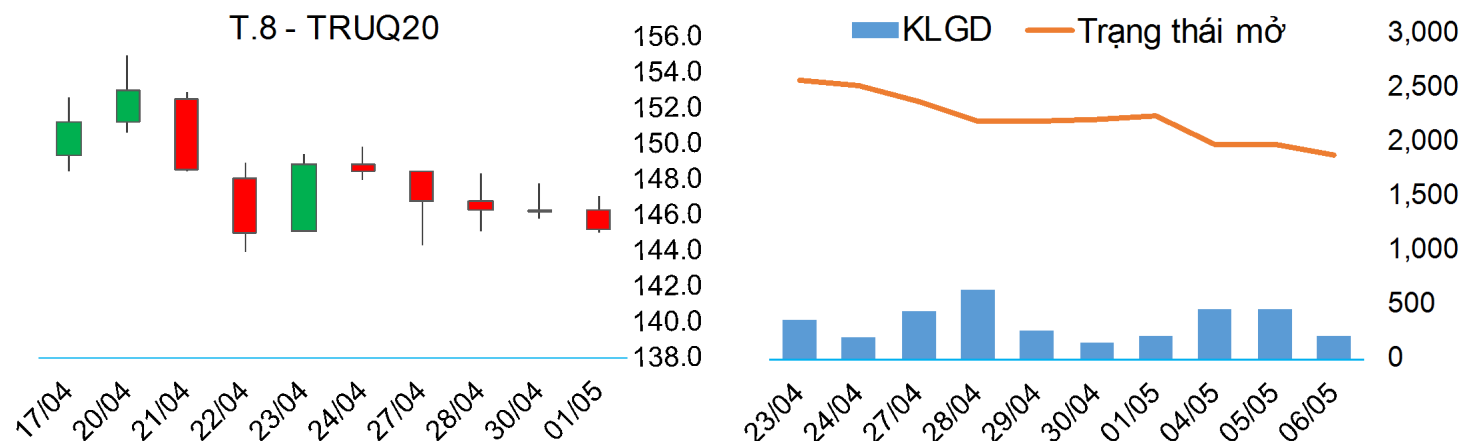


**BẢNG GIÁ**
**TIN TỨC**
**THỜI TIẾT**
**CÀ PHÊ & CACAO**
**BÔNG & ĐƯỜNG**
**CAO SU**

## CAO SU TOKYO

- Hôm qua 06/05 là Ngày Hiến pháp của Nhật Bản, sàn TOCOM nghỉ giao dịch.

## BIỂU ĐỒ GIÁ



## CAO SU SINGAPORE

- Giá cao su TSR20 giao tháng 6 trên sàn SGX tăng mạnh 3.18%, lên mức 110.3 US cents/kg. Sản lượng cao su toàn cầu năm nay được dự báo giảm, hỗ trợ giá cao su tăng.

➤ Kháng cự: 112.3; 113.5      ➤ Hỗ trợ: 109.7; 108.6

## BIỂU ĐỒ GIÁ

