

**BẢNG GIÁ**
**TIN TỨC**
**THỜI TIẾT**
**ĐẬU TƯƠNG**
**NGÔ & LÚA MỖ**
**BẢNG GIÁ THỊ TRƯỜNG NGÀY 06/05/2020**

	Mã HĐ	Cao	Thấp	Đóng cửa	Δ	Δ%	KLGD
<b>Đậu tương</b>	ZSEN20	841.75	831.50	<b>832.50</b>	-7.00	-0.83%	64,445
	ZSEQ20	843.00	833.00	<b>834.00</b>	-6.75	-0.80%	6,144
<b>Khô đậu tương</b>	ZMEN20	292.5	287.8	<b>288.1</b>	-1.3	-0.45%	34,366
	ZMEQ20	293.3	289.1	<b>289.4</b>	-1.0	-0.34%	5,597
<b>Dầu đậu tương</b>	ZLEN20	26.36	25.76	<b>25.84</b>	-0.47	-1.79%	43,734
	ZLEQ20	26.54	25.96	<b>26.03</b>	-0.46	-1.74%	5,749
<b>Ngô</b>	ZCEN20	318.25	313.25	<b>314.25</b>	-2.75	-0.87%	105,838
	ZCEU20	324.25	319.75	<b>320.25</b>	-3.00	-0.93%	32,256
<b>Lúa mỳ</b>	ZWAN20	521.75	513.00	<b>517.50</b>	-3.25	-0.62%	48,146
	ZWAU20	524.25	516.75	<b>520.75</b>	-3.00	-0.57%	16,934

**THỊ TRƯỜNG TÀI CHÍNH NGÀY 06/05/2020**

	Đóng cửa	Δ%
<b>Dow Jones</b>	<b>23,664.64</b>	<b>-0.91%</b>
<b>S&amp;P500</b>	<b>2,848.42</b>	<b>-0.70%</b>
<b>Nasdaq</b>	<b>8,854.39</b>	<b>+0.51%</b>
<b>FTSE100</b>	<b>5,853.76</b>	<b>+0.07%</b>
<b>Shanghai Composite</b>	<b>2,878.14</b>	<b>+0.63%</b>
<b>Gold Spot</b>	<b>1,686</b>	<b>-1.19%</b>
<b>Dollar Index</b>	<b>100.09</b>	<b>+0.38%</b>
<b>US Dollar/ Brazil Real</b>	<b>5.7140</b>	<b>+2.43%</b>
<b>Dầu WTI (USD/thùng)</b>	<b>23.99</b>	<b>-2.32%</b>
<b>Dầu Brent (USD/thùng)</b>	<b>29.72</b>	<b>-4.04%</b>

**BẢNG GIÁ****TIN TỨC****THỜI TIẾT****ĐẬU TƯƠNG****NGÔ & LÚA MỠ**

## ĐIỂM TIN THỊ TRƯỜNG 24 GIỜ QUA

- Ủy ban liên minh châu Âu – EU Commission đã tăng mức thuế nhập khẩu đối với các mặt hàng ngô, lúa miến và lúa mạch đen lên mức 10.40 Euro/tấn, và mức thuế này sẽ có hiệu lực ngay lập tức. Trước đó, kể từ ngày 27/04/2020, EU đã áp dụng mức thuế 5.27 Euro/tấn đối với các mặt hàng kể trên.
- Báo cáo Hiệp hội trích xuất dung môi Ấn Độ (SEA) cho biết nhập khẩu dầu thực vật của nước này trong tháng 4 đạt 790,000 tấn, giảm 34% so với mức 1.2 triệu tấn đã nhập khẩu cùng kỳ năm ngoái. Đây cũng là mức giảm so với 941,000 tấn đã nhập khẩu vào tháng 3 năm 2020.
- USDA chi nhánh EU-28 ước tính sản lượng lúa mì của các khu vực châu Âu trong niên vụ 19/20 đạt 154.75 triệu tấn, cao hơn mức 154.0 triệu tấn so với báo cáo chính thức của USDA và mức 137.15 triệu tấn sản lượng năm ngoái.
  - Sản lượng lúa mì 20/21 dự báo giảm xuống 144.0 triệu tấn do cả Anh và Pháp đều dự báo sẽ bị giảm 5 triệu tấn so với niên vụ trước vì thời tiết không thuận lợi.
  - Xuất khẩu lúa mì 19/20 sẽ đạt 32.6 triệu tấn, so với mức 32.0 trong báo cáo chính thức của USDA. Xuất khẩu lúa mì 20/21 dự báo giảm xuống 29 triệu tấn.
  - Nhập khẩu ngô 19/20 dự báo đạt 20.5 triệu tấn, so với 21.0 triệu tấn theo dự đoán của USDA. Nhập khẩu ngô 20/21 dự báo đạt 20.0 triệu tấn.

## BÁO CÁO ĐÁNG CHÚ Ý

- ❖ Báo cáo của Cơ quan thông tin năng lượng Hoa Kỳ – EIA :
  - Sản lượng ethanol của Mỹ tăng lên mức 598,000 thùng mỗi ngày trong tuần trước, so với mức 537,000 thùng (barrel) trong báo cáo trước đó.
  - Tồn kho ethanol tại Mỹ báo cáo đạt 25.6 triệu thùng, tăng so với mức 26.3 triệu thùng trong báo cáo tuần trước và 22.5 cùng kỳ năm ngoái.
- ❖ Đơn hàng của Tập đoàn Nonghyup Feed (NOFI) - Hàn Quốc:
  - Mua 138,000 tấn ngô Nam Mỹ, trong đó 69,000 tấn ngô được mua từ Cargill và 69,000 tấn ngô được mua từ Glencore cùng với giá 171.99/tấn CFR.
  - Mua 60,000 tấn khô đậu từ Olam với giá \$339/tấn CFR..

**BẢNG GIÁ**
**TIN TỨC**
**THỜI TIẾT**
**ĐẬU TƯƠNG**
**NGÔ & LÚA MỸ**

## THỜI TIẾT CÁC VÙNG SẢN XUẤT LỚN

### ❖ Mỹ:

- Thời tiết có mưa ở vùng trung tâm trong ngày hôm nay, nhưng dự báo mưa sẽ giảm dần trong vài ngày tới và khung thời tiết khô ráo sẽ diễn ra trong 2 ngày cuối tuần.
- Vùng đồng bằng phía nam có mưa không đáng kể, chủ yếu khô ráo trong 3 – 5 ngày tiếp theo.

### ❖ Brazil:

- Tại miền trung, thời tiết có mưa nhiều ở phía bắc bang Mato Grosso trong vài ngày tới, vùng mưa sẽ thu hẹp dần. Bang Goias sẽ có mưa nhiều hơn.
- Tại miền nam, thời tiết hoàn toàn khô ráo trong 3 – 5 ngày tiếp theo..

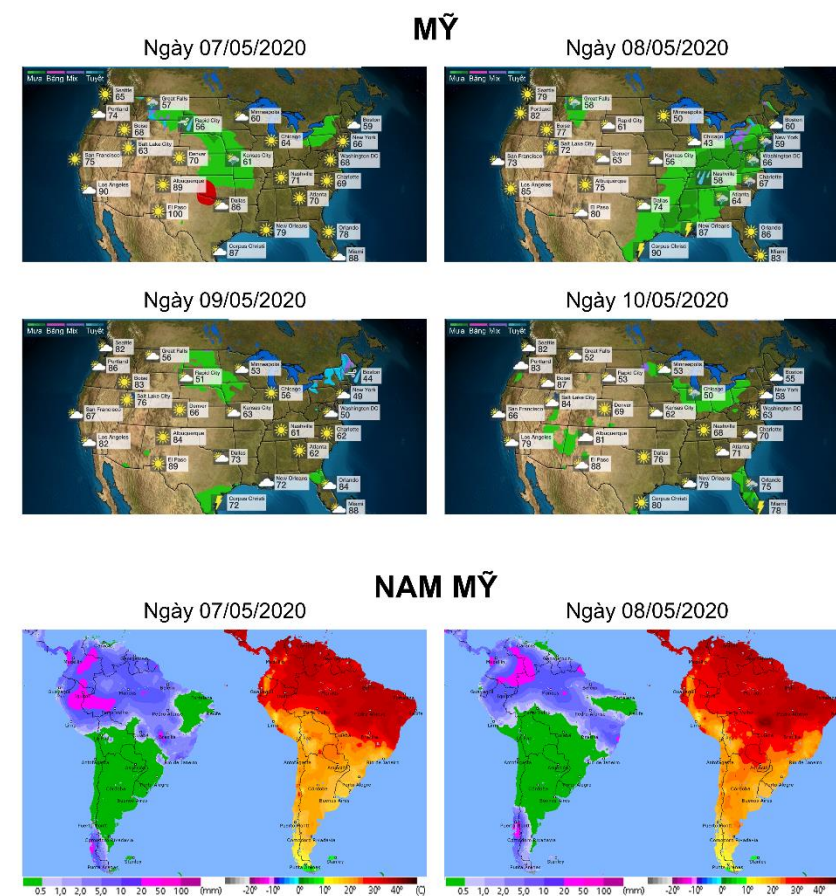
### ❖ Argentina:

- Argentina hoàn toàn khô ráo trong vòng 3 – 5 ngày tới. Thời tiết khô ráo đang gây ra rất nhiều lo lắng về các mùa vụ ngô và đậu tương đang diễn ra.

### ❖ Châu Âu:

- Pháp và Đức hoàn toàn khô ráo trong vài ngày tới
- Tại Ukraina, thời tiết có mưa ở phía bắc. Nga chỉ còn mưa ở phía tây trong ngày hôm nay.

## BẢN ĐỒ THỜI TIẾT MÙA VỤ



**BẢNG GIÁ**
**TIN TỨC**
**THỜI TIẾT**
**ĐẬU TƯƠNG**
**NGÔ & LÚA MỠ**

## ĐẬU TƯƠNG

▪ Đậu tương tháng 7 đóng cửa giảm 0.83% về mức 832.50 cents/giạ do lo ngại của thị trường về căng thẳng giữa Mỹ Trung vẫn chưa có dấu hiệu hạ nhiệt

➤ Kháng cự: 850 ; 880

➤ Hỗ trợ: 820 ; 800

## KHÔ ĐẬU TƯƠNG & DẦU ĐẬU TƯƠNG

▪ Khô đậu tương tháng 7 giảm nhẹ 0.45%, mức giảm thấp hơn đậu tương do có đơn hàng 60,000 tấn từ tập đoàn Nonghyup Feed của Hàn Quốc

➤ Kháng cự: 300 ; 312

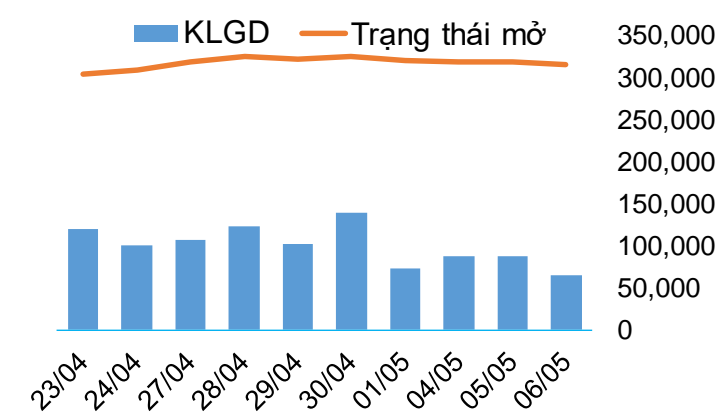
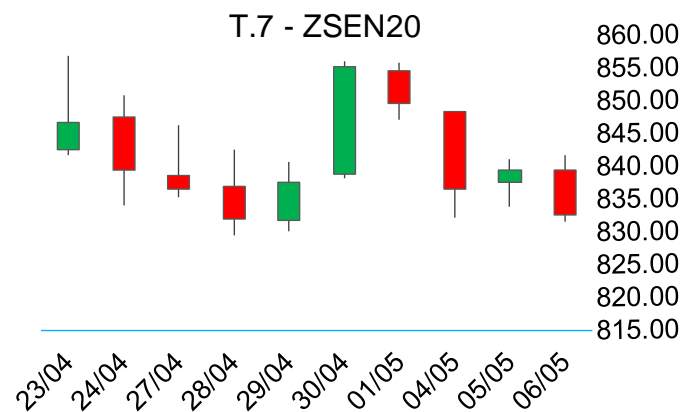
➤ Hỗ trợ: 280 ; 272

▪ Dầu đậu tương tháng 7 giảm mạnh 1.79% ảnh hưởng từ giá dầu thô và nhập khẩu dầu thực vật của Ấn Độ tháng 4 giảm.

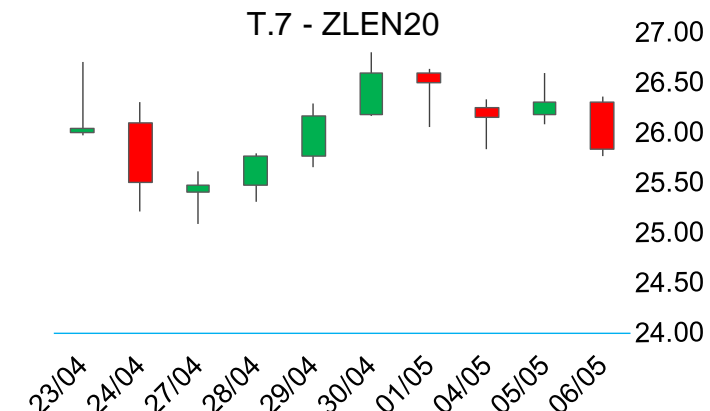
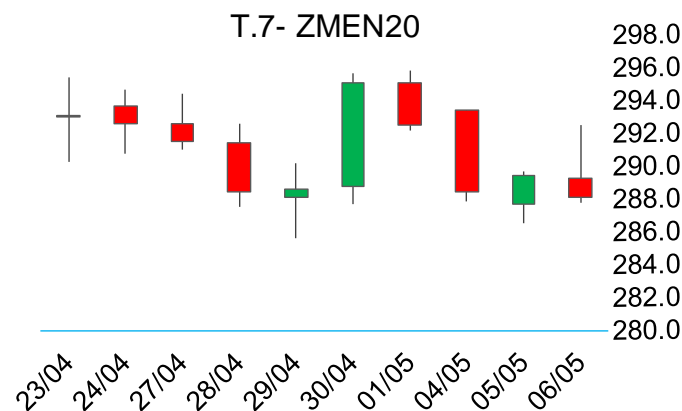
➤ Kháng cự: 26.0 ; 27.4

➤ Hỗ trợ: 25.2; 24.0

## BIỂU ĐỒ GIÁ



## BIỂU ĐỒ GIÁ



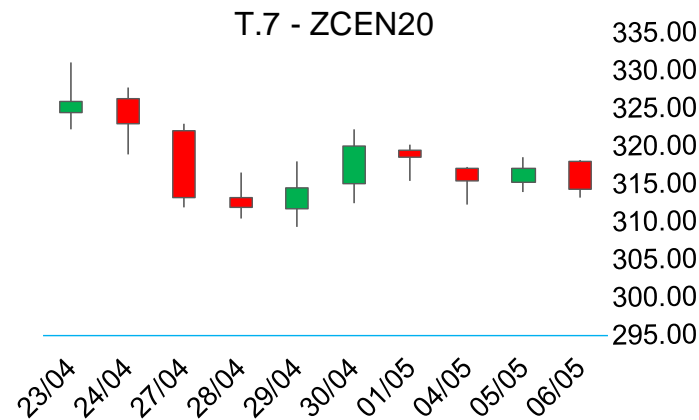
**BẢNG GIÁ**
**TIN TỨC**
**THỜI TIẾT**
**ĐẬU TƯƠNG**
**NGÔ & LÚA MỖY**

## NGÔ

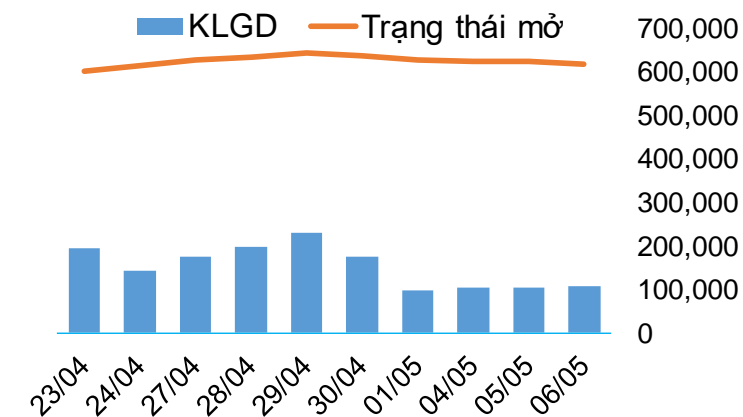
▪ Ngô tháng 7 đóng cửa giảm 0.87% xuống 314.25 cents/giạ. Mặc dù sản lượng ethanol đã hồi phục trở lại sau hơn 2 tháng giảm liên tiếp, tuy nhiên các chuyên gia nhận định rằng còn phải rất lâu nữa thì nhu cầu nhiên liệu mới có thể hồi phục lại như trước khi đại dịch.

➤ Kháng cự: 330 ; 350

➤ Hỗ trợ: 300 ; 280

**T.7 - ZCEN20**


## GIÁ

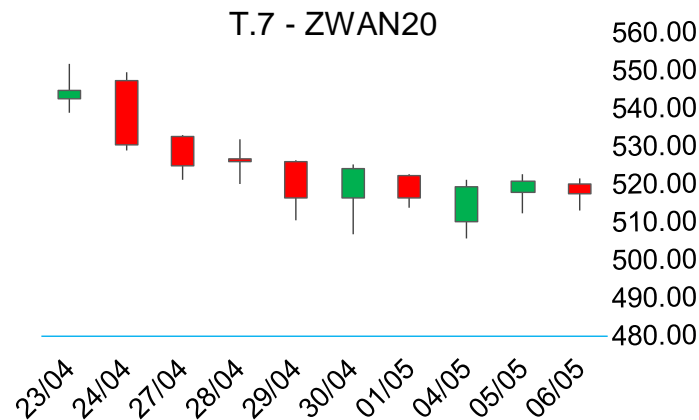


## LÚA MỖY

▪ Lúa mỳ tháng 7 đóng cửa giảm nhẹ 0.62% về 517.50 cents/giạ. Thông tin sản lượng mùa vụ tới tại liên minh châu Âu sẽ giảm mạnh ở Anh và Pháp đã cản bớt lại lực bán giúp giá phục hồi vào cuối phiên.

➤ Kháng cự: 520 ; 540

➤ Hỗ trợ: 510 ; 490

**T.7 - ZWAN20**


## BIỂU ĐỒ GIÁ

