

BẢNG GIÁ
TIN TỨC
THỜI TIẾT
ĐẬU TƯƠNG
NGÔ & LÚA MỠ
BẢNG GIÁ THỊ TRƯỜNG NGÀY 07/05/2020

	Mã HĐ	Cao	Thấp	Đóng cửa	Δ	Δ%	KLGD
Đậu tương	ZSEN20	848.50	832.00	844.25	+11.75	+1.41%	74,570
	ZSEQ20	849.25	833.75	845.00	+11.00	+1.32%	10,087
Khô đậu tương	ZMEN20	290.4	287.8	288.1	+0.0	+0.00%	35,090
	ZMEQ20	291.5	289.2	289.4	+0.0	+0.00%	5,776
Dầu đậu tương	ZLEN20	26.39	25.79	26.26	+0.42	+1.63%	49,660
	ZLEQ20	26.56	26.02	26.44	+0.41	+1.58%	9,346
Ngô	ZCEN20	320.50	314.00	318.00	+3.75	+1.19%	108,455
	ZCEU20	326.00	320.00	323.25	+3.00	+0.94%	27,524
Lúa mỳ	ZWAN20	527.00	516.50	522.50	+5.00	+0.97%	41,049
	ZWAU20	529.50	520.00	525.50	+4.75	+0.91%	11,583

THỊ TRƯỜNG TÀI CHÍNH NGÀY 07/05/2020

	Đóng cửa	Δ%
Dow Jones	23,875.89	+0.89%
S&P500	2,881.19	+1.15%
Nasdaq	8,979.66	+1.41%
FTSE100	5,935.98	+1.40%
Shanghai Composite	2,871.52	-0.23%
Gold Spot	1,718	+1.90%
Dollar Index	99.89	-0.20%
US Dollar/ Brazil Real	5.8307	+2.04%
Dầu WTI (USD/thùng)	23.55	-1.83%
Dầu Brent (USD/thùng)	29.46	-0.87%

BẢNG GIÁ**TIN TỨC****THỜI TIẾT****ĐẬU TƯƠNG****NGÔ & LÚA MỠ**

ĐIỂM TIN THỊ TRƯỜNG 24 GIỜ QUA

- Hải quan Trung Quốc báo cáo nhập khẩu đậu tương của nước này trong tháng 4 đạt 6.741 triệu tấn, cao hơn mức 4.28 triệu tấn đã nhập khẩu trong tháng 3, nhưng giảm 12% so với mức nhập khẩu cùng kỳ năm 2019.
- Hai tổ chức Major Feedmill Group (MFG) và Korea Feed Association (KFA) của Hàn Quốc vừa mua thêm tổng cộng 138,000 tấn ngô trong buổi đấu giá hôm qua.
- Báo cáo của Stats Canada dự báo diện tích gieo trồng lúa mì của Canada trong niên vụ 2020/21 đạt 25.24 triệu mẫu, cao hơn mức 25.3 triệu mẫu theo dự đoán của các hãng tin lớn trước báo cáo, và cũng cao hơn mức 25.0 triệu mẫu năm ngoái.
- Báo cáo mùa vụ Pháp hàng tuần của France Agri Mer cho biết chất lượng mùa vụ lúa mì mềm 2020 của Pháp đạt 57% tốt – tuyệt vời, so với mức 57% tuần trước và 79% cùng kỳ năm ngoái.
- Sở giao dịch hàng hóa Buenos Aires Exchange báo cáo nông dân Argentina đã thu hoạch được 38.2% diện tích ngô dự kiến, so với 36.7% tuần trước, và 32.2% cùng kỳ năm ngoái.
- Hiệp hội dầu thực vật Brazil – ABIOVE tăng dự báo xuất khẩu đậu tương của nước này trong năm 2020 từ 75.3 lên mức 77.0 triệu tấn. Ép dầu đậu tương giữ nguyên dự báo ở mức kỷ lục 44.5 triệu tấn.

BÁO CÁO ĐÁNG CHÚ Ý

- ❖ Báo cáo Daily Export Sale: bán 371,000 tấn ngô 19/20 và 315,000 tấn ngô 20/21 cho Trung Quốc
- ❖ Báo cáo Export Sales của USDA tuần 24/04 – 30/04:
 - Đậu tương: bán hàng đạt 653,100 tấn, giảm 39% so với tuần trước. Giao hàng đạt 440,500 tấn, giảm 23% so với tuần trước.
 - Khô đậu tương: bán hàng đạt 131,400 tấn, giảm 20% so với tuần trước. Giao hàng đạt 260,200 tấn, tăng 27% so với tuần trước.
 - Dầu đậu tương: bán hàng đạt 18,900 tấn. Giao hàng đạt 32,500 tấn, tăng hơn gấp đôi tuần trước.
 - Ngô: bán hàng đạt 774,600 tấn, giảm 43% so với tuần trước. Giao hàng đạt 1,400,400 tấn – cao nhất niên vụ, tăng 33% so với tuần trước.
 - Lúa mì: bán hàng đạt 244,800 tấn, giảm 48% so với tuần trước. Giao hàng đạt 569,900 tấn, tăng 30% so với tuần trước.

BẢNG GIÁ
TIN TỨC
THỜI TIẾT
ĐẬU TƯƠNG
NGÔ & LÚA MỖ

THỜI TIẾT CÁC VÙNG SẢN XUẤT LỚN

❖ Mỹ:

- Tại Trung Tây, thời tiết có mưa nhiều ở vùng trung tâm trong ngày hôm nay, nhưng dự báo thời tiết sẽ chỉ có mưa không đáng kể trong vòng 3 – 5 ngày tiếp theo.
- Vùng đồng bằng phía nam có mưa không đáng kể trong vài ngày tới.

❖ Brazil:

- Tại miền trung, thời tiết có mưa ở phía bắc các bang Mato Grosso và Goias trong vài ngày tiếp theo.
- Tại miền nam, thời tiết hoàn toàn khô ráo trong 3 – 5 ngày tiếp theo.

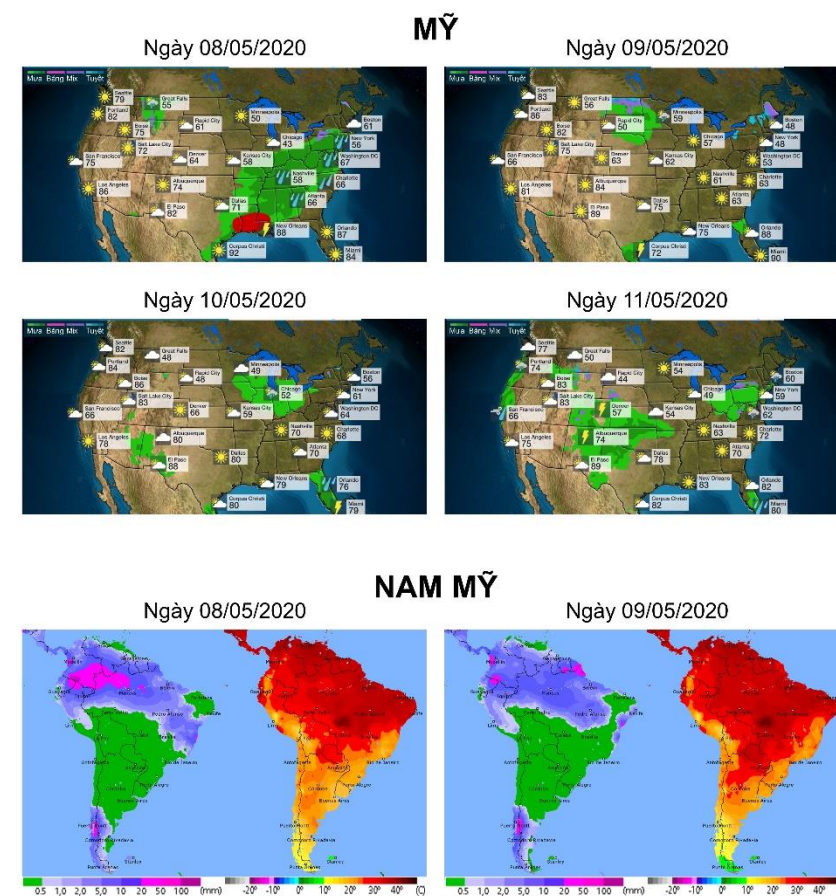
❖ Argentina:

- Argentina hoàn toàn khô ráo trong vòng 3 – 5 ngày tới. Mưa xuất hiện ở phía nam bang La Pampa nhưng không có ảnh hưởng đáng kể tới chất lượng mùa vụ.

❖ Châu Âu:

- Pháp và Đức hoàn toàn khô ráo trong vài ngày tới
- Tại Ukraina, thời tiết có mưa ở phía bắc. Nga có mưa ở miền trung và miền tây nhưng lượng mưa nhỏ.

BẢN ĐỒ THỜI TIẾT MÙA VỤ



BẢNG GIÁ
TIN TỨC
THỜI TIẾT
ĐẬU TƯƠNG
NGÔ & LÚA MỸ

ĐẬU TƯƠNG

▪ Đậu tương tháng 7 đóng cửa tăng mạnh 1.41% lên 844.25 cents/giạ khi xuất khẩu đậu tương cho Trung Quốc chiếm hơn 50% tổng xuất khẩu của Mỹ tuần vừa rồi khiến thị trường giảm bớt lo ngại về khả năng xảy ra một cuộc chiến tranh thương mại mới.

➤ Kháng cự: 850 ; 880

➤ Hỗ trợ: 820 ; 800

KHÔ ĐẬU TƯƠNG & DẦU ĐẬU TƯƠNG

▪ Khô đậu tương tháng 7 đóng cửa không có sự thay đổi, duy trì ở mức 288.1 USD/tấn.

➤ Kháng cự: 300 ; 312

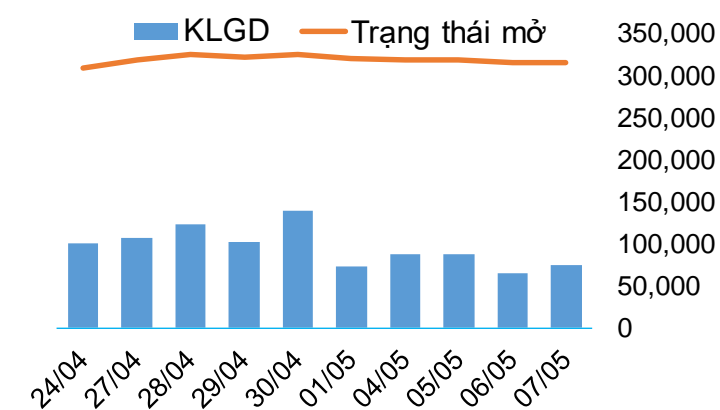
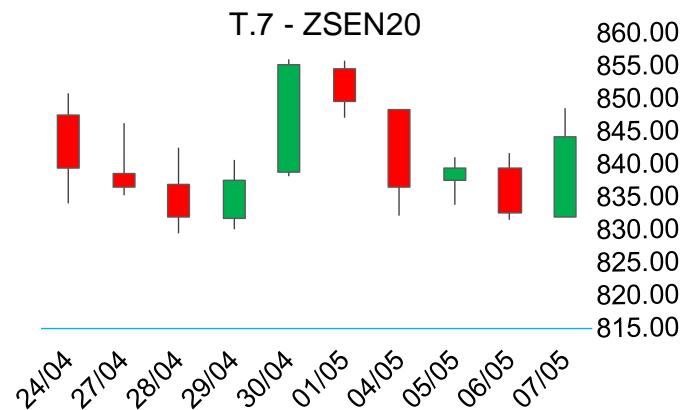
➤ Hỗ trợ: 280 ; 272

▪ Dầu đậu tương tháng 7 đóng cửa ở mức 26.26 cents/pound, tăng mạnh 1.63% do ảnh hưởng từ giá đậu tương.

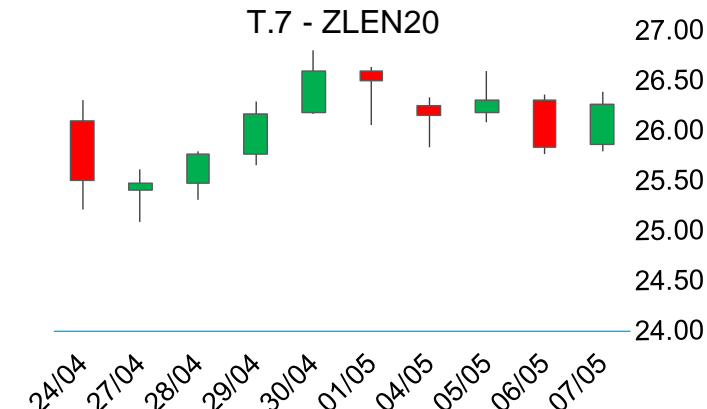
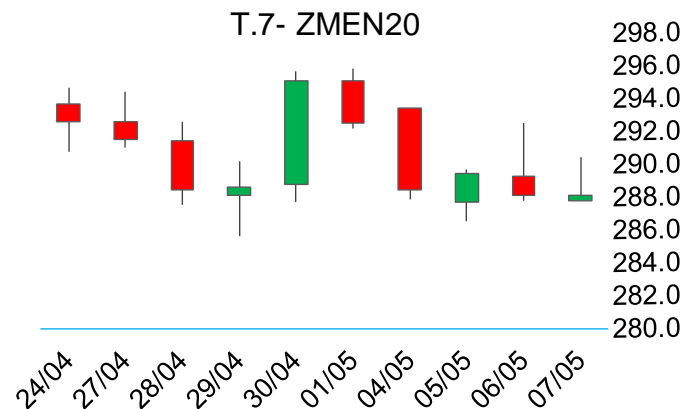
➤ Kháng cự: 26.8 ; 28.2

➤ Hỗ trợ: 25.2; 24.0

BIỂU ĐỒ GIÁ



BIỂU ĐỒ GIÁ



BẢNG GIÁ

TIN TỨC

THỜI TIẾT

ĐẬU TƯƠNG

NGÔ & LÚA MỖ

NGÔ

▪ Ngô tháng 7 đóng cửa tăng 1.19% lên 318.00 cents/giạ do tác động từ đơn hàng rất lớn của Trung Quốc trong báo cáo bán hàng hàng ngày của USDA.

➤ Kháng cự: 330 ; 350

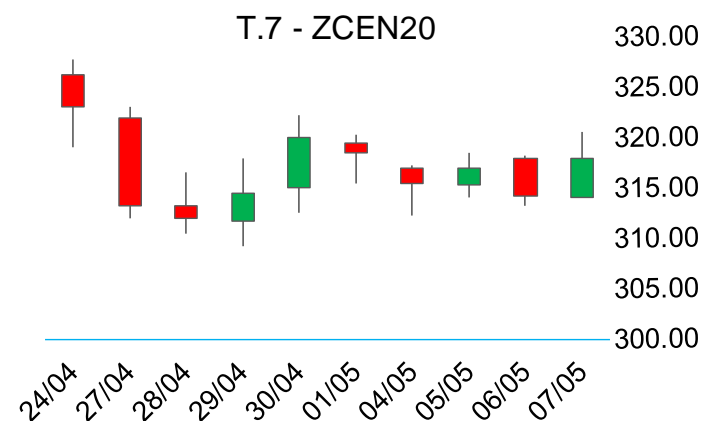
➤ Hỗ trợ: 300 ; 280

LÚA MỖ

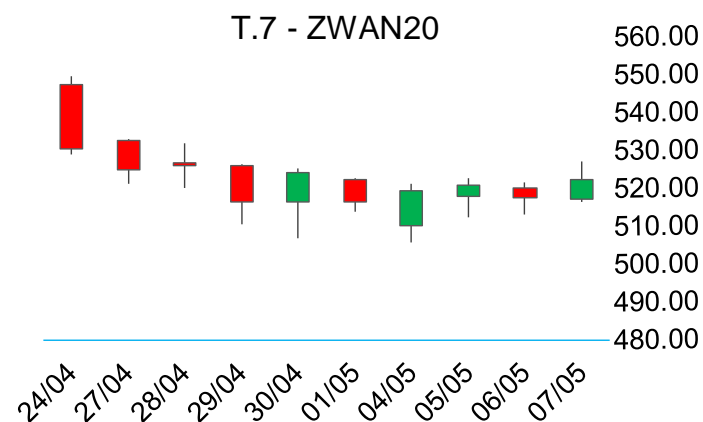
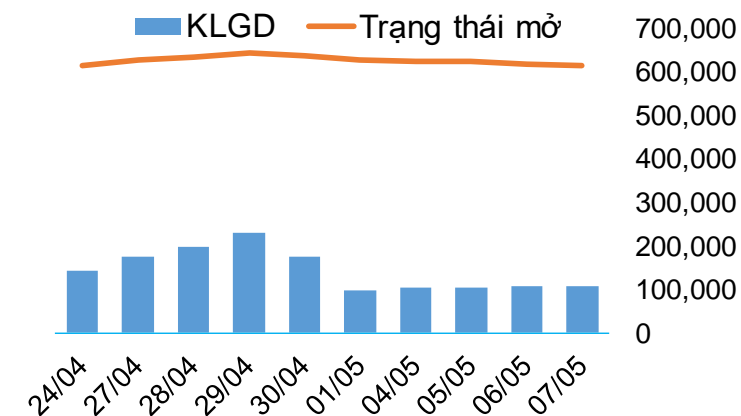
▪ Lúa mỳ tháng 7 đóng cửa tăng 0.97% lên 522.50 cents/giạ do ảnh hưởng từ thông tin sản lượng lúa mỳ châu Âu niên vụ tới sụt giảm mạnh.

➤ Kháng cự: 520 ; 540

➤ Hỗ trợ: 510 ; 490



GIÁ



BIỂU ĐỒ GIÁ

