

**BẢNG GIÁ**
**TIN TỨC**
**THỜI TIẾT**
**CÀ PHÊ & CACAO**
**BÔNG & ĐƯỜNG**
**CAO SU**
**BẢNG GIÁ THỊ TRƯỜNG NGÀY 08/05/2020**

	Mã HĐ	Cao	Thấp	Đóng cửa	Δ	Δ%	KLGD
Cà phê Arabica	KCEN20	113.15	108.60	<b>111.65</b>	+2.65	+2.43%	15,775
	KCEU20	114.15	109.45	<b>112.70</b>	+2.60	+2.36%	6,396
Cà phê Robusta	LRCN20	#N/A	#N/A	<b>1,186</b>	+0	+0.00%	7,712
	LRCU20	#N/A	#N/A	<b>1,206</b>	+0	+0.00%	5,138
Ca Cao	CCEN20	2,410	2,367	<b>2,400</b>	+19	+0.80%	7,495
	CCEU20	2,383	2,343	<b>2,376</b>	+24	+1.02%	8,937
Bông	CTEN20	57.05	55.39	<b>56.27</b>	+0.88	+1.59%	12,673
	CTEZ20	58.20	56.99	<b>57.62</b>	+0.67	+1.18%	9,279
Đường	SBEN20	10.39	10.11	<b>10.29</b>	-0.04	-0.39%	47,085
	SBEV20	10.59	10.34	<b>10.50</b>	-0.06	-0.57%	31,687
Cao Su RSS3	TRUQ20	149.4	148.1	<b>149.4</b>	+0.5	+0.34%	75
	TRUU20	151.4	149.8	<b>150.9</b>	+0.8	+0.53%	1,183
Cao Su TSR20	ZFTM20	110.4	109.0	<b>109.6</b>	-0.7	-0.63%	1,000
	ZFTN20	113.9	111.1	<b>113.1</b>	+0.4	+0.35%	1,539

**THỊ TRƯỜNG TÀI CHÍNH NGÀY 08/05/2020**

	Đóng cửa	Δ%
Dow Jones	<b>24,331.32</b>	+1.91%
S&P500	<b>2,929.80</b>	+1.69%
Nasdaq	<b>9,121.32</b>	+1.58%
FTSE100		-100.00%
Shanghai Composite	<b>2,895.34</b>	+0.83%
Gold Spot	<b>1,701</b>	-0.99%
Dollar Index	<b>99.73</b>	-0.16%
US Dollar/ Brazil Real	<b>5.7319</b>	-1.69%
Dầu WTI (USD/thùng)	<b>24.74</b>	+5.05%
Dầu Brent (USD/thùng)	<b>30.97</b>	+5.13%

**BẢNG GIÁ****TIN TỨC****THỜI TIẾT****CÀ PHÊ & CACAO****BÔNG & ĐƯỜNG****CAO SU**

## ĐIỂM TIN THỊ TRƯỜNG 24 GIỜ QUA

- Theo Hội đồng xúc tiến xuất khẩu cao su Malaysia, sản lượng cao su toàn cầu năm 2019 đạt 28.8 triệu tấn, giảm 1.3% so với mức 29.2 triệu tấn trong năm 2018. Trong đó, sản lượng cao su tự nhiên chiếm 47%, sản lượng cao su tổng hợp chiếm 53%. Malaysia xếp thứ 7 trong số những nước sản xuất cao su lớn nhất thế giới. Tiêu thụ cao su toàn cầu năm 2019 ước đạt 29 triệu tấn, giảm 0.5% so với mức 29.2 triệu tấn năm 2018.
- Hãng lốp ô tô JK Tyre cho biết, các nhà máy sản xuất của hãng này tại ba bang Tamil Nadu, Rajasthan và Uttarakhand, Ấn Độ đã bắt đầu hoạt động trở lại sau lệnh phong tỏa kéo dài. Bên cạnh đó, JK Tyre cũng mở lại Trung tâm nghiên cứu và phát triển ngành lốp ô tô Raghupati Singhania tại thành phố Mysore, Karnataka. Các nhà máy sản xuất khác của JK Tyre nằm rải rác ở Ấn Độ và Mexico cũng đang chuẩn bị tái sản xuất.
- Conab dự báo các nhà máy ép mía của Brazil sẽ dùng tới 42.4% sản lượng mía niên vụ 2020/21 để sản xuất đường, tăng 7.5 điểm phần trăm so với niên vụ 2019/20. Hiệp hội các nhà máy mía đường Brazil (Unica) cho biết, doanh số bán ethanol chiết xuất từ mía trong tháng 4/2020 chỉ đạt 800 triệu lit, giảm tới 32% so với cùng kỳ năm ngoái.
- Báo cáo Trạng thái ký quỹ của Ủy ban Giao dịch Hợp đồng kỳ hạn Hoa Kỳ (CFTC) cuối tuần trước cho biết, tính đến ngày 05/05, số vị thế mở bán rỗng tại tất cả các tháng kỳ hạn là 19,143, giảm 1,119 vị thế so với tuần trước. Giá bông thế giới hiệu chỉnh (AWP) ở mức 46.01 US cents/pound.

## SL DỰ TRỮ

- ☀ Ca cao: Dự trữ ca cao trên sàn ICE US đã tăng lên mức 4.344 triệu bao trong phiên giao dịch ngày 08/05.
- ☀ Cà phê: Dự trữ cà phê của sàn ICE US tăng lên mức 1.807 triệu bao trong phiên giao dịch ngày 08/05.
- ☀ Bông: Dự trữ bông của sàn ICE US giữ nguyên ở mức 3,579 kiện tính đến ngày 07/05.

BẢNG GIÁ

TIN TỨC

**THỜI TIẾT**

CÀ PHÊ &amp; CACAO

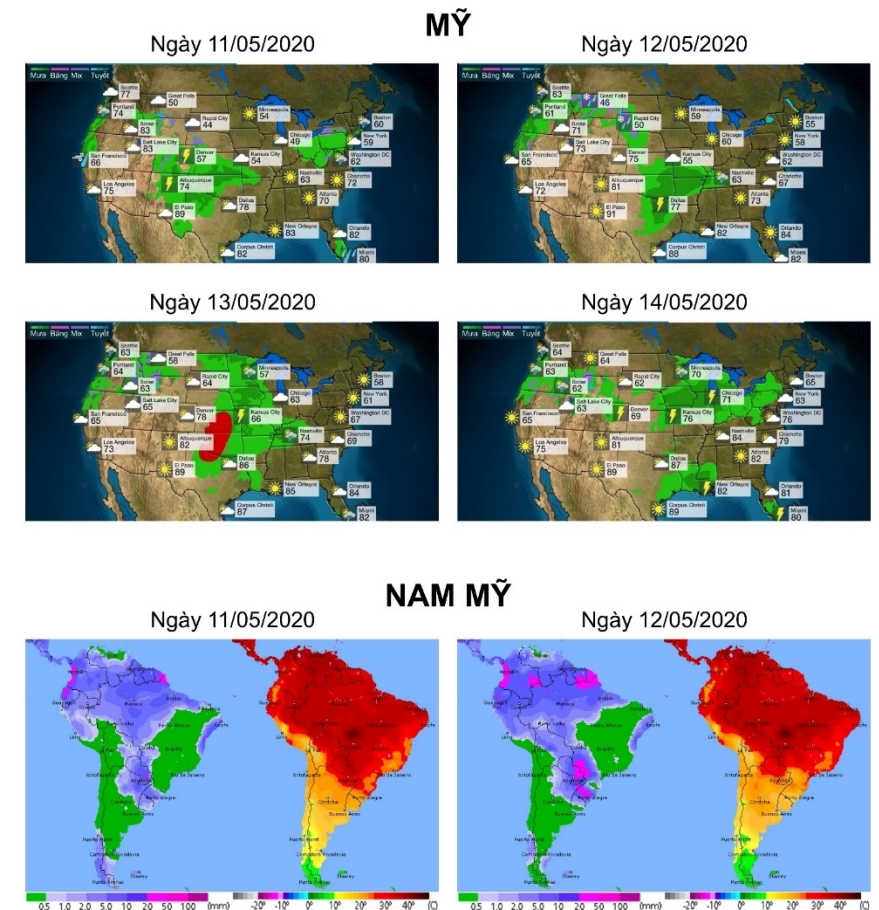
BÔNG &amp; ĐƯỜNG

CAO SU

## THỜI TIẾT CÁC VÙNG SẢN XUẤT LỚN

- **Brazil:** Vùng canh tác Minas Gerais trong vài ngày tới dự báo trời nắng mạnh, quang mây. Độ ẩm trung bình ở mức 64%. Nhiệt độ 10 - 26 độ C,
- **Việt Nam:** Tỉnh Đắk Lắk được dự báo mấy ngày tới trời nhiều mây, nắng nhẹ, có mưa giông cục bộ. Nhiệt độ dao động từ 23-36 độ C. Độ ẩm trung bình ở mức 50%.
- **Mỹ:** Thời tiết tại vùng canh tác South Plains, bang Texas mấy ngày tới trời nhiều mây, nắng nhẹ. Nhiệt độ dao động từ 12 đến 33 độ C. Độ ẩm trung bình trong không khí ở mức 51%.
- **Trung Quốc:** Vùng canh tác bông lớn nhất tại tỉnh Xianjiang trong vài ngày tới trời nắng nhẹ, hanh khô. Độ ẩm trung bình 41%. Nhiệt độ 10 – 24 độ C.
- **Ấn Độ:** Vùng canh tác mía đường phía Tây tỉnh Maharashtra trong một vài ngày tới trời nắng mạnh, oi bức. Độ ẩm trung bình 32%. Nhiệt độ từ 27-42 độ C.
- **Bờ Biển Ngà:** Thời tiết tại vùng canh tác Bougouanou trong vài ngày tới dự báo mưa giông rải rác. Độ ẩm trung bình ở mức 73%, nhiệt độ dao động từ 22-35 độ C.

## BẢN ĐỒ THỜI TIẾT MÙA VỤ



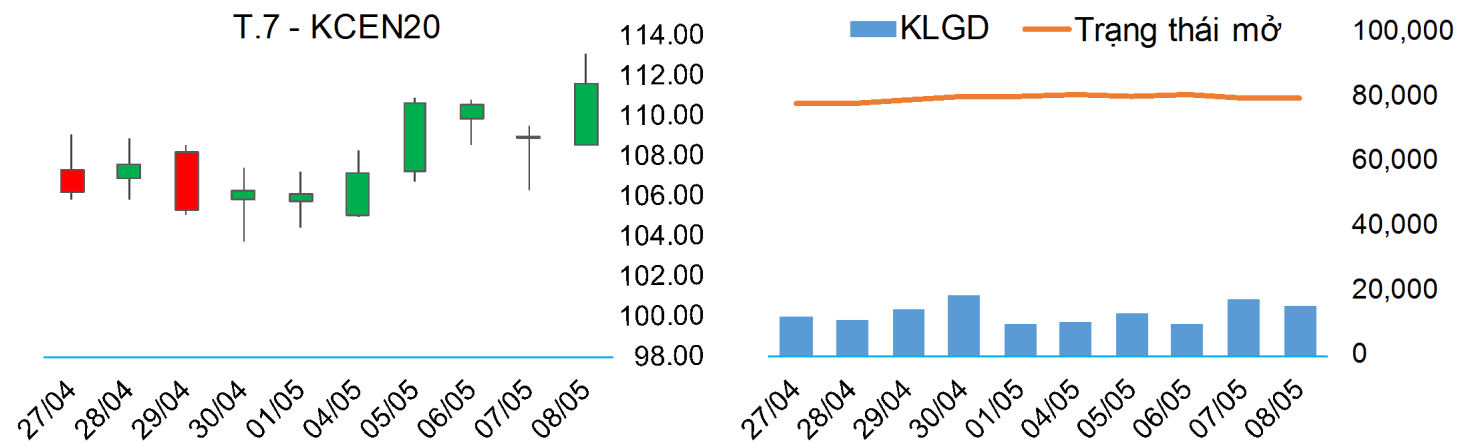
**BẢNG GIÁ**
**TIN TỨC**
**THỜI TIẾT**
**CÀ PHÊ & CACAO**
**BÔNG & ĐƯỜNG**
**CAO SU**

## CÀ PHÊ ARABICA

▪ Giá cà phê Arabica tháng 7 tăng 2.43% lên 111.65 cents/pound. Đồng Real Brazil phiên thứ sáu tuần trước quay đầu lên giá 1.73% so với USD, sau 4 phiên liên tiếp giảm điểm, giúp giá cà phê Arabica hồi phục.

➤ Kháng cự: 112.58; 113.43 ➤ Hỗ trợ: 110.23; 108.27

## BIỂU ĐỒ GIÁ

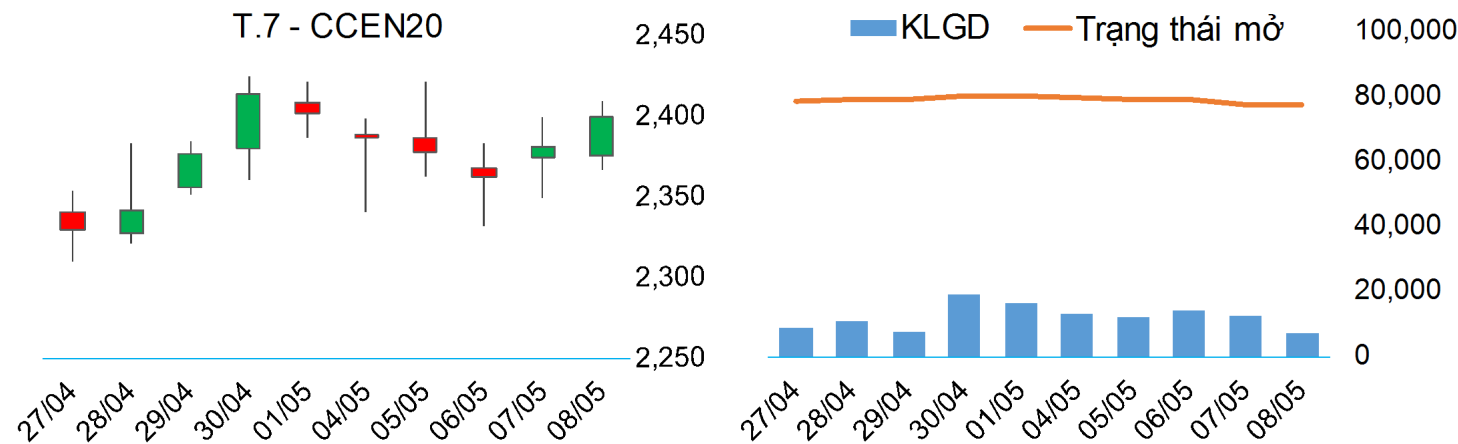


## CA CAO

▪ Giá cacao giao tháng 7 trên sàn ICE US tăng 0.80% lên mức 2,400 USD/tấn. USD phiên thứ sáu tuần trước yếu đi, kéo giá cacao trên sàn ICE US đi lên.

➤ Kháng cự: 2,404; 2,428 ➤ Hỗ trợ: 2,377; 2,353

## BIỂU ĐỒ GIÁ



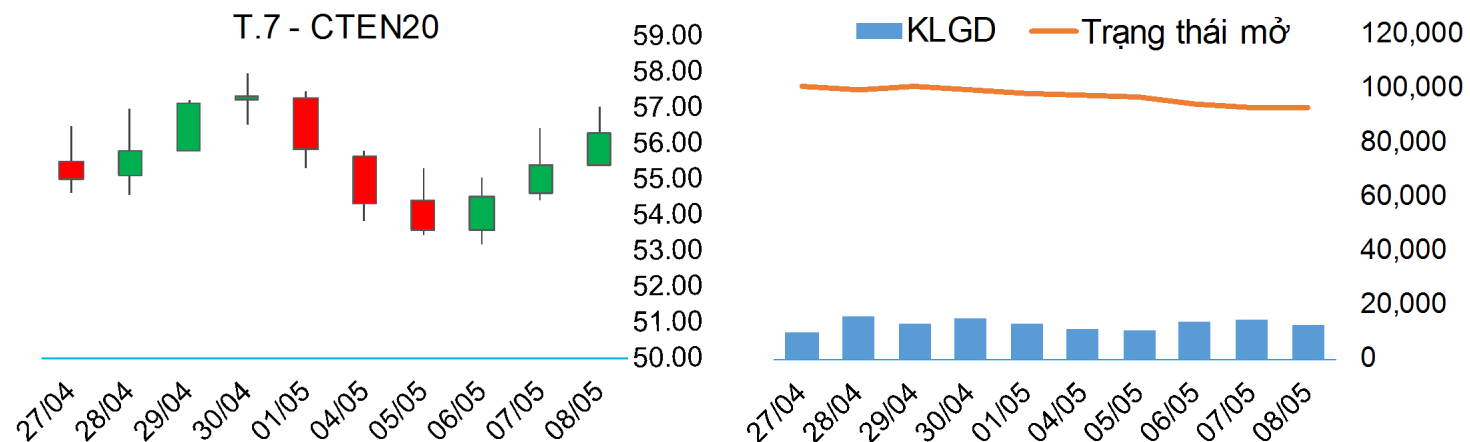
**BẢNG GIÁ**
**TIN TỨC**
**THỜI TIẾT**
**CÀ PHÊ & CACAO**
**BÔNG & ĐƯỜNG**
**CAO SU**

## BÔNG

▪ Giá bông kỳ hạn tháng 7 trên sàn ICE US tăng 1.59% lên mức 56.27 US cents/pound. Theo CFTC, các hợp đồng kỳ hạn bông đã trở về trạng thái bán ròng trong tuần trước.

➤ Kháng cự: 57.08; 57.90      ➤ Hỗ trợ: 55.42; 54.58

## BIỂU ĐỒ GIÁ

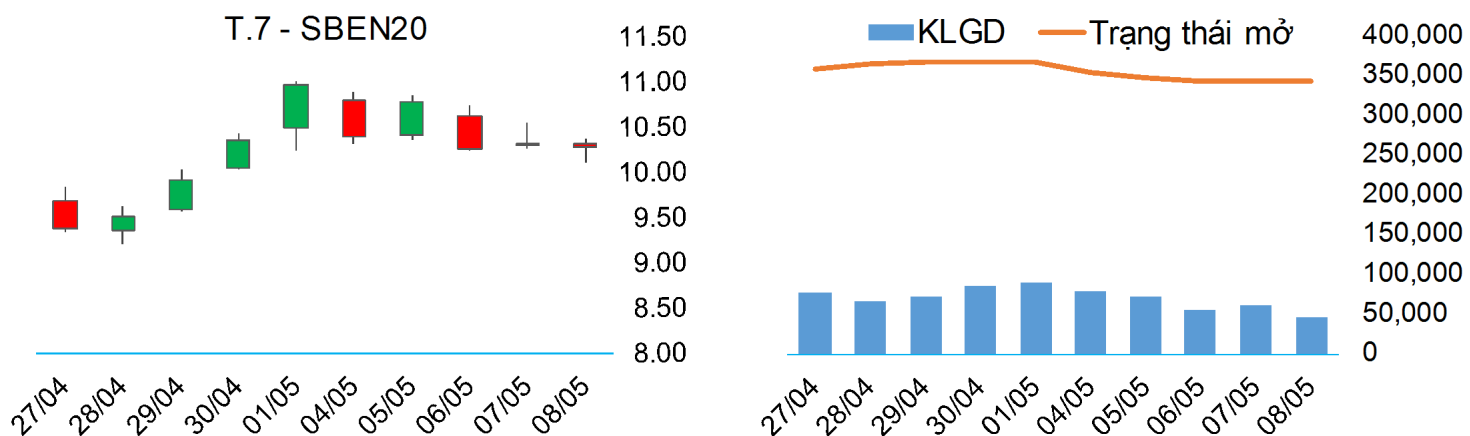


## ĐƯỜNG

▪ Giá đường kỳ hạn tháng 7 trên sàn ICE US giảm 0.39%, xuống mức 10.29 US cents/pound. Dự báo đường sẽ dư cung trong niên vụ tới.

➤ Kháng cự: 10.50; 10.66      ➤ Hỗ trợ: 10.38; 10.22

## BIỂU ĐỒ GIÁ

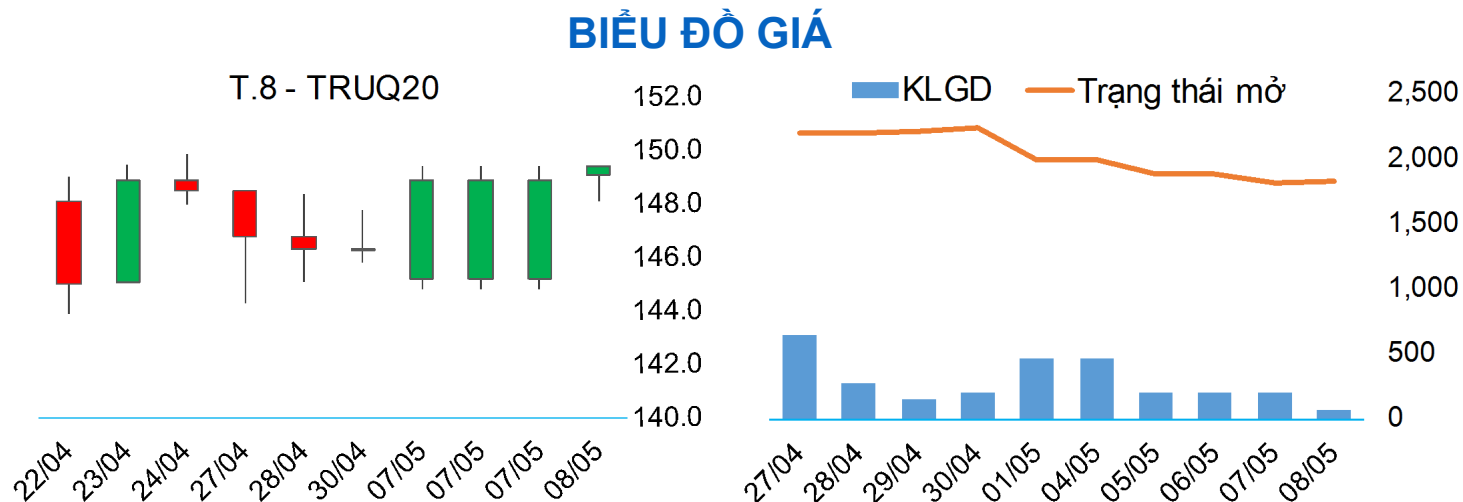


**BẢNG GIÁ**
**TIN TỨC**
**THỜI TIẾT**
**CÀ PHÊ & CACAO**
**BÔNG & ĐƯỜNG**
**CAO SU**

### CAO SU TOKYO

▪ Giá cao su RSS3 giao tháng 8 trên sàn TOCOM tăng nhẹ 0.34%, lên mức 149.4 JPY/kg.

➤ Kháng cự: 150.6; 152.2      ➤ Hỗ trợ: 147.7; 146.1



### CAO SU SINGAPORE

▪ Giá cao su TSR20 giao tháng 6 trên sàn TOCOM giảm 0.63%, xuống mức 109.60 US cents/kg.

➤ Kháng cự: 111.6; 112.9      ➤ Hỗ trợ: 108.1; 106.9

