

BẢNG GIÁ
TIN TỨC
DẦU THÔ
KHÍ TỰ NHIÊN & XĂNG
BẢNG GIÁ THỊ TRƯỜNG NGÀY 11/05/2020

	Mã HĐ	Cao	Thấp	Đóng cửa	Δ	Δ%	KLGD
Dầu WTI	CLEM20	25.58	23.67	24.14	-0.60	-2.43%	205,181
	CLEN20	26.73	24.79	25.08	-1.09	-4.17%	392,790
Dầu Brent	QON20	31.47	29.35	30.20	-0.77	-2.49%	147,304
	QOQ20	32.41	30.40	31.19	-0.89	-2.77%	82,184
Khí tự nhiên	NGEM20	1.890	1.803	1.826	+0.003	+0.16%	188,400
	NGEN20	2.125	2.064	2.085	+0.008	+0.39%	97,487
Xăng RBOB	RBEM20	0.9820	0.9157	0.9242	-0.0280	-2.94%	51,026
	RBEN20	0.9881	0.9300	0.9389	-0.0240	-2.49%	39,095

THỊ TRƯỜNG TÀI CHÍNH NGÀY 11/05/2020

	Đóng cửa	Δ%
Dow Jones	24,221.99	-0.45%
S&P500	2,930.32	+0.02%
Nasdaq	9,192.34	+0.78%
FTSE100	5,939.73	+0.06%
Shanghai Composite	2,894.80	-0.02%
Gold Spot	1,696	-0.27%
Dollar Index	100.23	+0.50%
US Dollar/ Brazil Real	5.8180	+1.50%

BẢNG GIÁ**TIN TỨC****DẦU THÔ****KHÍ TỰ NHIÊN & XĂNG**

ĐIỂM TIN THỊ TRƯỜNG 24 GIỜ QUA

- Saudi Arabia, UAE và Kuwait đồng loạt thông báo việc tự nguyện cắt giảm thêm sản lượng khai thác dầu thô, trên nền mức sản lượng đã cắt giảm theo thỏa thuận của nhóm OPEC+. Theo đó, Saudi Arabia sẽ cắt giảm thêm 1 triệu thùng/ngày kể từ tháng 06, trong khi UAE sẽ cắt giảm thêm 100,000 thùng/ngày, Kuwait sẽ cắt giảm thêm 80,000 thùng/ngày.
- Các nhà máy lọc dầu tại Mỹ đang chuyển hướng sang sản xuất nhiều dầu diesel hơn so với xăng và nhiên liệu máy bay trong bối cảnh tiêu thụ xăng và nhiên liệu máy bay suy giảm do người dân hạn chế đi lại nhưng hoạt động vận tải hàng hóa vẫn diễn ra bình thường. Tuy nhiên việc chuyển hướng sản xuất này đang đẩy lợi nhuận biên của dầu diesel xuống thấp. Lợi nhuận biên của nhiên liệu chưng cất chỉ còn ở mức 13 USD/thùng, mức thấp nhất kể từ năm 2016, theo dữ liệu của Refinitiv.
- Ngân hàng Goldman Sachs nhận định nhu cầu dầu thô toàn cầu có thể phục hồi theo hình chữ V nhưng nhu cầu nhiên liệu máy bay có thể sẽ phải mất ít nhất 2 năm để có thể phục hồi do nhu cầu công tác của các doanh nghiệp sụt giảm.
- Tồn kho Khí gas tự nhiên được dự báo sẽ kết thúc giai đoạn tích trữ từ tháng 04 đến tháng 10 vào khoảng 31 tháng 10 ở mức kỷ lục 4,099 tỷ feet khối do nhu cầu suy giảm vì dịch bệnh trước khi các nhà cung cấp có thể cắt giảm sản lượng. Tồn kho cuối kỳ tích trữ trong năm 2019 ở mức 3,762 tỷ feet khối, trung bình 05 năm ở mức 3,816. Mức cao nhất lịch sử đang là 4,013 vào năm 2016.

THÔNG TIN KINH TẾ VĨ MÔ

- Công nhân đang trở lại các dây chuyền lắp ráp tại các nhà máy ở Michigan, mở đường cho sự trở lại hoạt động của ngành oto Mỹ. Tuy nhiên điều này làm trầm trọng thêm lo ngại về một đợt bùng phát thứ cấp của dịch Covid-19.
- Tổng thống Donald Trump cho biết ông không muốn tái đàm phán lại thỏa thuận thương mại giai đoạn 1 mà Mỹ và Trung Quốc đã ký kết hồi đầu năm.
- Thống đốc bang New York cho biết một số khu vực bên ngoài thành phố New York đã có thể mở cửa trở lại vào cuối tuần này sau khi đạt các tiêu chuẩn về xét nghiệm và điều kiện khám chữa bệnh.

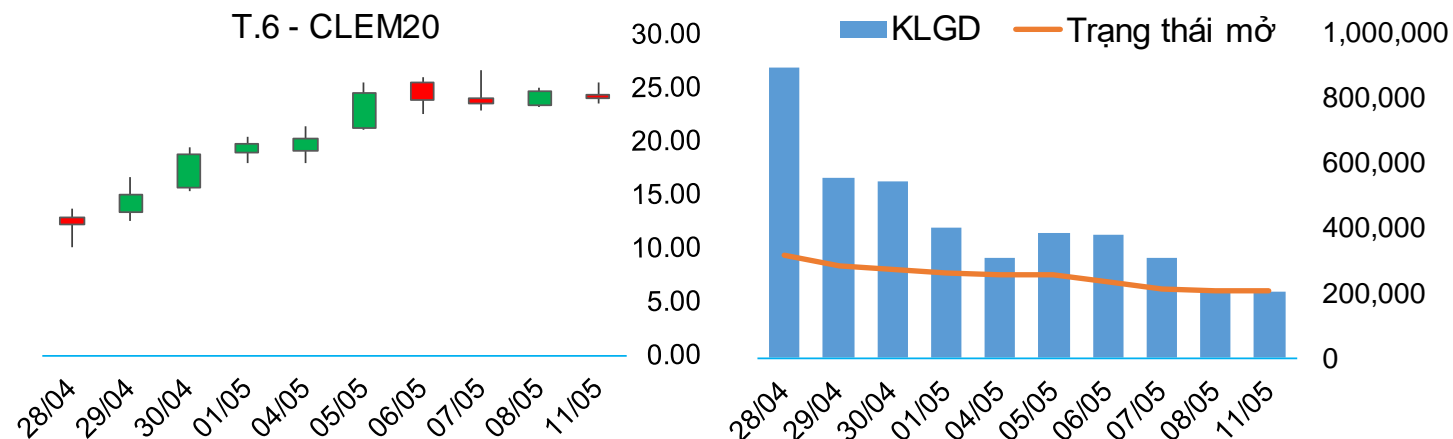
BẢNG GIÁ
TIN TỨC
DẦU THÔ
KHÍ TỰ NHIÊN & XĂNG

DẦU WTI

▪ Giá Dầu thô WTI kỳ hạn tháng 06 giảm 2.43% trước những lo ngại về một đợt bùng phát thứ cấp của dịch bệnh Covid-19 trong bối cảnh các nền kinh tế đang nới lỏng các biện pháp phong tỏa.

➤ Kháng cự: 26.81; 29.13 ➤ Hỗ trợ: 22.26; 20.00

BIỂU ĐỒ GIÁ

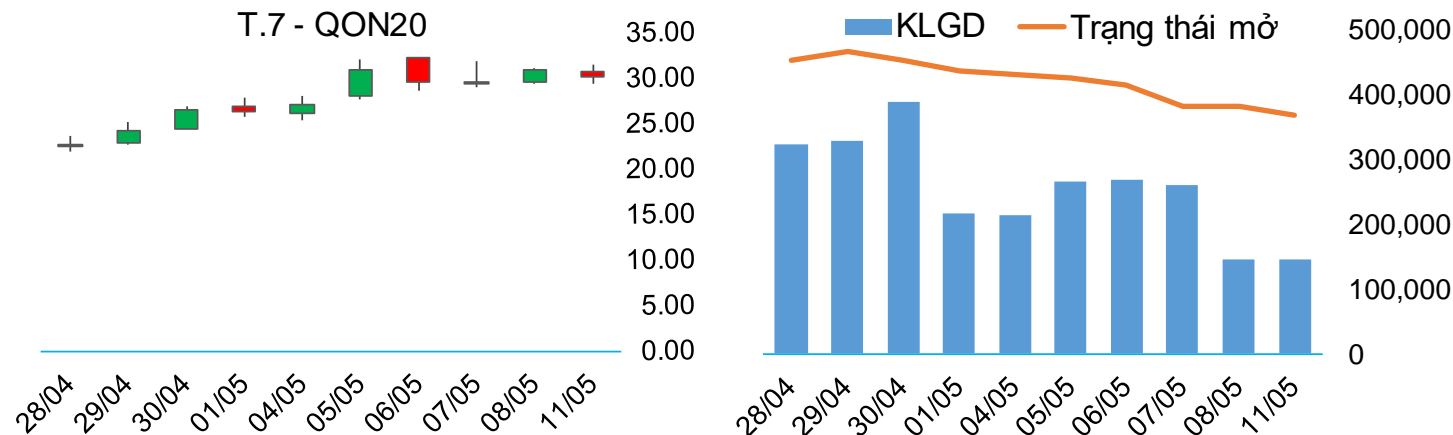


DẦU BRENT

▪ Giá Dầu thô Brent kỳ hạn tháng 07 giảm 2.49%. Thông tin một số nước vùng Vịnh tự nguyện cắt giảm thêm sản lượng khai thác dầu thô cũng không giúp giá dầu giữ vững mốc khởi điểm.

➤ Kháng cự: 30.55; 34.31 ➤ Hỗ trợ: 28.11; 24.55

BIỂU ĐỒ GIÁ



BẢNG GIÁ

TIN TỨC

DẦU THÔ

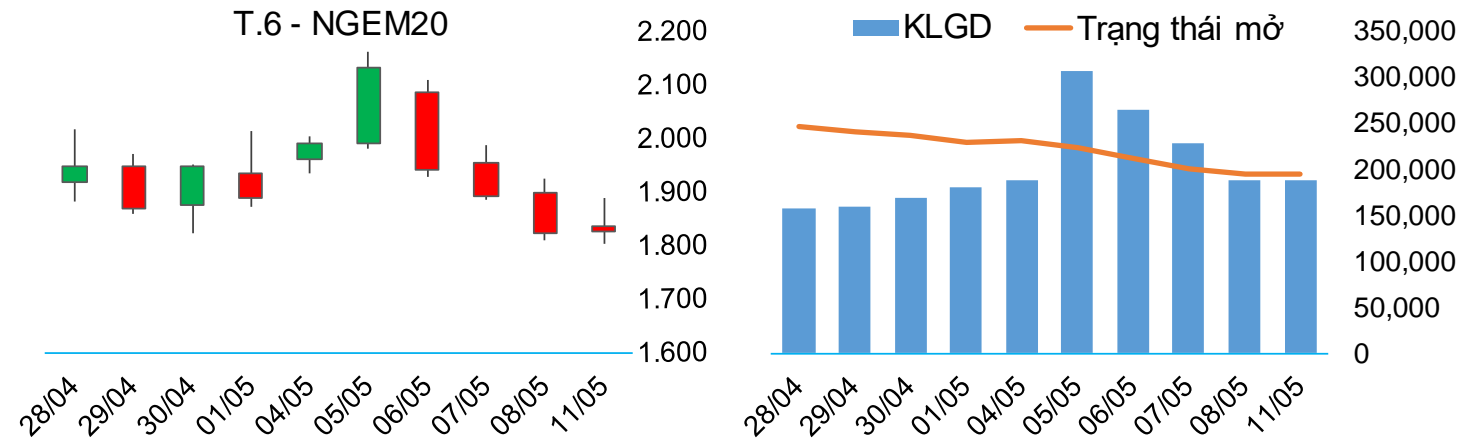
KHÍ TỰ NHIÊN & XĂNG

KHÍ TỰ NHIÊN

▪ Giá Khí gas tự nhiên kỳ hạn tháng 06 tăng nhẹ 0.16% khi sự hỗ trợ từ thông tin có thêm các công ty dầu đá phiến cắt giảm sản lượng bị hạn chế bởi dự báo thời tiết ấm áp khiến nhu cầu nhiên liệu sưởi ấm giảm.

➤ Kháng cự: 2.107; 2.218 ➤ Hỗ trợ: 1.977; 1.763

BIỂU ĐỒ GIÁ



XĂNG RBOB

▪ Giá Xăng RBOB kỳ hạn tháng 06 giảm 2.94% theo đà giảm của giá dầu thô, bất chấp việc hoạt động kinh tế tại nhiều nơi vẫn đang được khôi phục.

➤ Kháng cự: 1.013; 1.0959 ➤ Hỗ trợ: 0.9166; 0.7488;

BIỂU ĐỒ GIÁ

