

BẢNG GIÁ
TIN TỨC
THỜI TIẾT
ĐẬU TƯƠNG
NGÔ & LÚA MỠ
BẢNG GIÁ THỊ TRƯỜNG NGÀY 11/05/2020

	Mã HĐ	Cao	Thấp	Đóng cửa	Δ	Δ%	KLGD
Đậu tương	ZSEN20	861.25	848.50	855.00	+4.50	+0.53%	88,497
	ZSEQ20	862.00	850.25	855.75	+3.75	+0.44%	9,560
Khô đậu tương	ZMEN20	294.3	290.0	290.3	-0.5	-0.17%	29,326
	ZMEQ20	294.7	290.9	291.2	-0.5	-0.17%	5,156
Dầu đậu tương	ZLEN20	26.84	26.29	26.49	-0.05	-0.19%	39,230
	ZLEQ20	27.01	26.48	26.68	-0.04	-0.15%	5,087
Ngô	ZCEN20	322.75	317.25	318.50	-0.75	-0.23%	111,275
	ZCEU20	328.00	323.25	324.00	-0.75	-0.23%	29,136
Lúa mỳ	ZWAN20	528.00	516.25	517.25	-4.75	-0.91%	35,345
	ZWAU20	530.50	519.50	520.75	-4.50	-0.86%	10,811

THỊ TRƯỜNG TÀI CHÍNH NGÀY 11/05/2020

	Đóng cửa	Δ%
Dow Jones	24,221.99	-0.45%
S&P500	2,930.32	+0.02%
Nasdaq	9,192.34	+0.78%
FTSE100	5,939.73	+0.06%
Shanghai Composite	2,894.80	-0.02%
Gold Spot	1,696	-0.27%
Dollar Index	100.23	+0.50%
US Dollar/ Brazil Real	5.8180	+1.50%
Dầu WTI (USD/thùng)	24.14	-2.43%
Dầu Brent (USD/thùng)	30.20	-2.49%

BẢNG GIÁ**TIN TỨC****THỜI TIẾT****ĐẬU TƯƠNG****NGÔ & LÚA MỠ**

ĐIỂM TIN THỊ TRƯỜNG 24 GIỜ QUA

- Báo cáo từ chính phủ Brazil cho biết xuất khẩu đậu tương của nước này sang Trung Quốc trong tháng 4 đạt 11.79 triệu tấn, tăng 65% so với cùng kỳ năm ngoái và là mức xuất khẩu theo tháng cao nhất từ trước tới nay.
- Hãng tư vấn Safras e Mercado của Brazil vừa tăng dự báo sản lượng đậu tương của nước này trong niên vụ 2019/20 lên mức 124.6 triệu tấn, nhỉnh hơn so với mức 124.4 triệu tấn trong báo cáo trước đó.
- Bộ thương mại Ấn Độ cho biết nước này đã hủy bỏ một số giấy phép nhập khẩu dầu cọ tinh chế, nhằm hỗ trợ ngành lọc dầu trong nước – vốn đang gặp rất nhiều khó khăn trong thời gian qua.
- Ủy ban châu Âu – EU Commission báo cáo xuất khẩu lúa mì của các nước châu Âu trong tuần trước đạt gần 200,000 tấn, nâng xuất khẩu từ đầu niên vụ 2019/20 lên mức 29.15 triệu tấn, tăng 61% so với cùng kỳ năm ngoái.
- Theo văn phòng ngũ cốc Capeco, sản lượng ngô của Paraguay trong niên vụ 2019/20 sẽ đạt 3.5 – 4.0 triệu tấn, so với mức 5.02 triệu tấn năm ngoái. Thời tiết khô hạn đã ảnh hưởng sẽ năng suất thu hoạch ngô năm nay.
- Theo nguồn tin thị trường, Trung Quốc đã mua ít nhất 4 tàu đậu tương Mỹ với tổng khối lượng 240,000 tấn trong ngày hôm qua, với hàng được giao vào tháng 7.

BÁO CÁO ĐÁNG CHÚ Ý

- ❖ Báo cáo Export Inspections tuần 01/05 – 07/05:
 - Đậu tương 19/20: lên tàu đạt 496,498 tấn, so với 380,981 tuần trước và 546,866 cùng kỳ.
 - Ngô 19/20: lên tàu đạt 1,334,686 tấn, so với 1,348,690 tuần trước và 1,000,834 cùng kỳ.
 - Lúa mì 19/20: lên tàu đạt 340,310 tấn, so với 588,193 tuần trước và 878,519 cùng kỳ.
- ❖ Báo cáo Crop Progress của USDA hết ngày 26/04:
 - Đậu tương: gieo trồng đạt 38% diện tích dự kiến, so với 8% cùng kỳ và 23% trung bình 5 năm.
 - Ngô: gieo trồng đạt 67% diện tích dự kiến, so với 28% cùng kỳ và 56% trung bình 5 năm.
 - Lúa mì vụ xuân: gieo trồng đạt 42% diện tích dự kiến, so với 38% cùng kỳ và 63% trung bình 5 năm.
 - Lúa mì vụ đông: chất lượng tốt-tuyệt vời đạt 53%, so với 55% tuần trước và 64% cùng kỳ.

BẢNG GIÁ
TIN TỨC
THỜI TIẾT
ĐẬU TƯƠNG
NGÔ & LÚA MỠ

THỜI TIẾT CÁC VÙNG SẢN XUẤT LỚN

❖ Mỹ:

- Tại Trung Tây, thời tiết có mưa ở phía nam trong hôm nay, nhưng mưa sẽ xuất hiện nhiều hơn trong 2 ngày tiếp theo, tập trung ở các bang có sản lượng ngô và đậu tương lớn nhất cả nước.
- Vùng đồng bằng phía nam sẽ có mưa nhiều hơn trong vòng 3 – 5 ngày tới. Phía tây bắc cũng có mưa, nhưng nhiệt độ khá lạnh, có thể có băng tuyết.

❖ Brazil:

- Tại miền trung, thời tiết có trong vòng 3 – 5 ngày tới, chủ yếu tập trung ở phía tây và phía nam bang Mato Grosso.
- Tại miền nam, Rio Grande do Sul và Parana sẽ có mưa rất to trong vòng 48 giờ tới, nhưng dự báo thời tiết sẽ hoàn toàn khô ráo trở lại vào cuối tuần này.

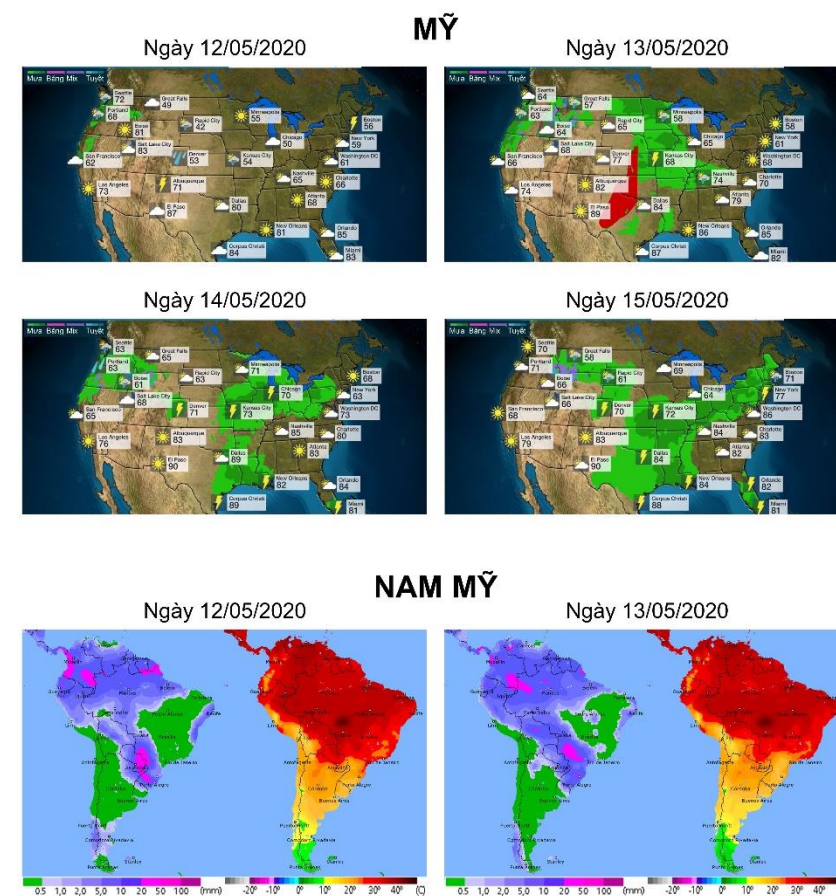
❖ Argentina:

- Argentina hoàn toàn không có mưa trong vòng 3 – 5 ngày tới. Mưa không đáng kể ở phía bắc và cũng không có tác động đến các mùa vụ đang diễn ra.

❖ Châu Âu:

- Pháp sẽ vẫn duy trì lượng mưa to trong 3 – 5 ngày tới. Đức có mưa ít hơn, chủ yếu tập trung ở phía nam.

BẢN ĐỒ THỜI TIẾT MÙA VỤ



BẢNG GIÁ
TIN TỨC
THỜI TIẾT
ĐẬU TƯƠNG
NGÔ & LÚA MỸ

ĐẬU TƯƠNG

▪ Đậu tương tháng 7 đóng cửa tăng 0.53% lên 855.00 cents/giạ và là mặt hàng duy nhất tăng điểm trong phiên hôm qua trong nhóm nông sản. Mặc dù căng thẳng giữa Mỹ Trung tiếp tục gia tăng, tuy nhiên các số liệu bán hàng mới và giao hàng tuần trước đều rất tốt, là động lực chính hỗ trợ giá đậu tương hiện nay.

➤ Kháng cự: 860 ; 880

➤ Hỗ trợ: 820 ; 800

KHÔ ĐẬU TƯƠNG & DẦU ĐẬU TƯƠNG

▪ Khô đậu tương tháng 7 đóng cửa giảm nhẹ 0.17% xuống 290.3 USD/tấn.

➤ Kháng cự: 300 ; 312

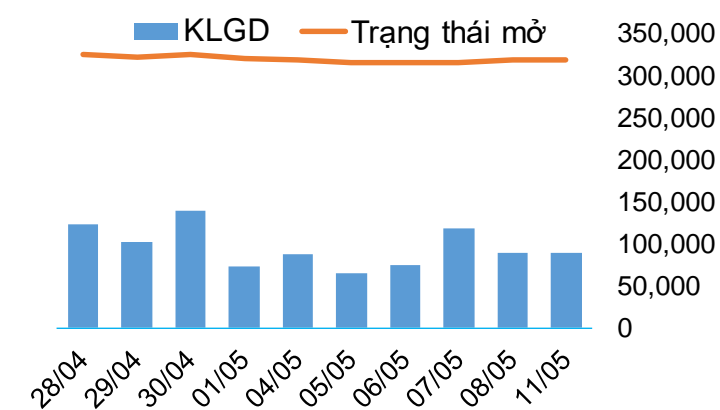
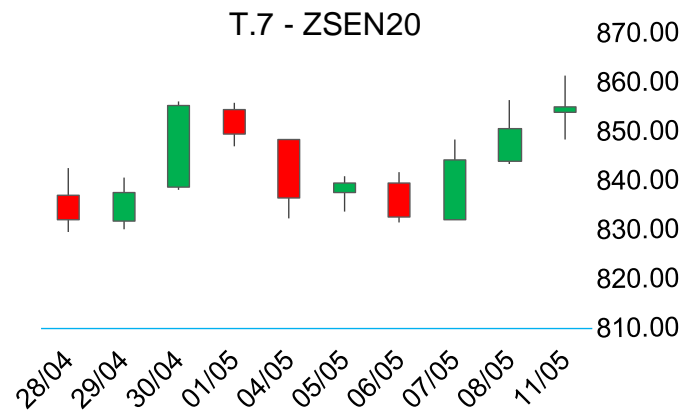
➤ Hỗ trợ: 280 ; 272

▪ Dầu đậu tương tháng 7 giảm nhẹ 0.19% do ảnh hưởng bởi thông tin Ấn Độ hủy 39 giấy phép nhập khẩu dầu cọ tinh chế.

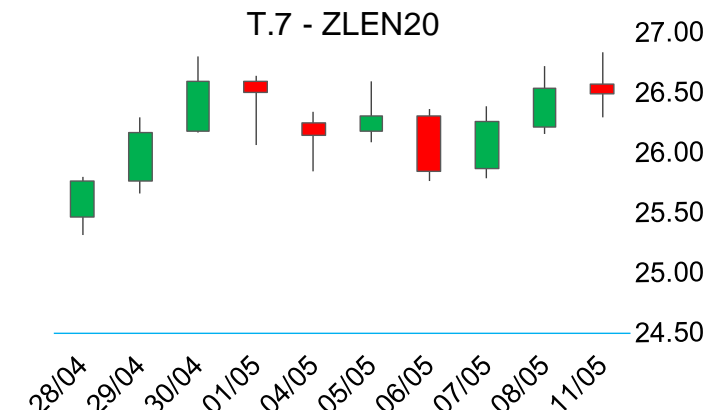
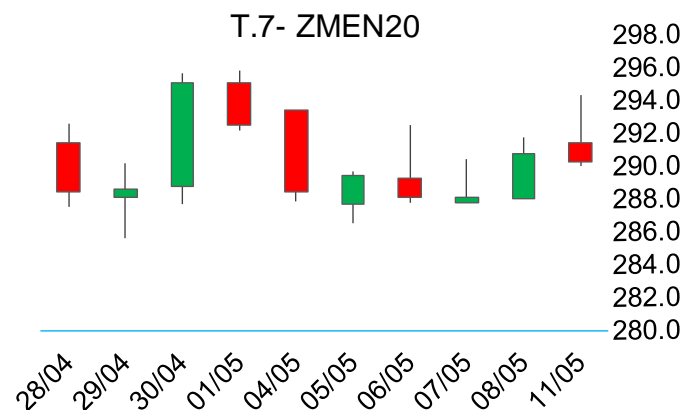
➤ Kháng cự: 26.8 ; 28.2

➤ Hỗ trợ: 25.2; 24.0

BIỂU ĐỒ GIÁ



BIỂU ĐỒ GIÁ



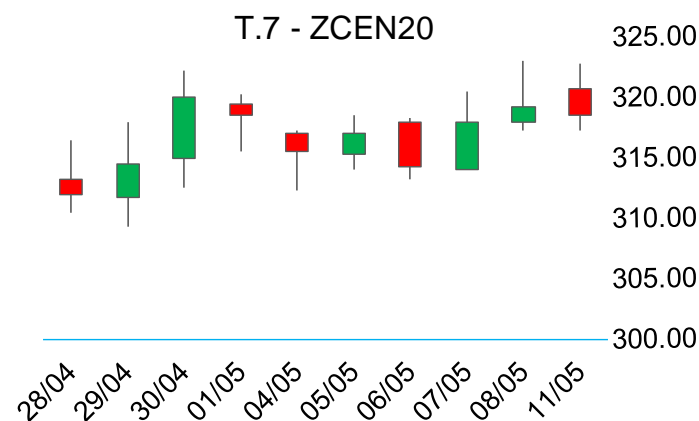
BẢNG GIÁ
TIN TỨC
THỜI TIẾT
ĐẬU TƯƠNG
NGÔ & LÚA MỖ

NGÔ

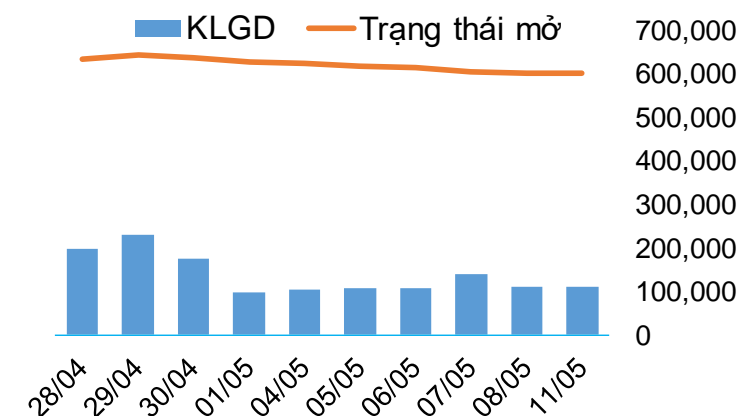
▪ Ngô tháng 7 đóng cửa giảm nhẹ 0.23% xuống 318.50 cents/giạ mặc dù số liệu giao hàng tuần trước rất tốt, do dự đoán của thị trường về tiến độ gieo trồng ngô sẽ tiếp tục ở mức nhanh hơn trung bình 5 năm trở lại đây.

➤ Kháng cự: 330 ; 350

➤ Hỗ trợ: 300 ; 280



GIÁ

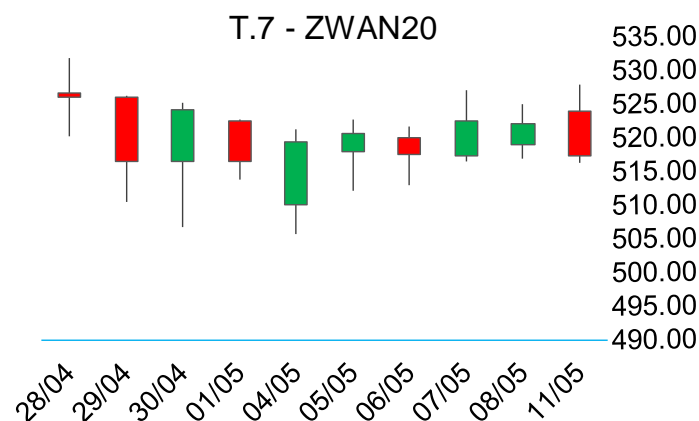


LÚA MỖ

▪ Lúa mỳ tháng 7 đóng cửa giảm 0.91% về mức 517.25 cents/giạ do thời tiết mưa nhiều tại châu Âu cuối tuần qua làm giảm bớt lo ngại về chất lượng mùa vụ.

➤ Kháng cự: 525 ; 545

➤ Hỗ trợ: 510 ; 490



BIỂU ĐỒ GIÁ

