

BẢNG GIÁ
TIN TỨC
THỜI TIẾT
CÀ PHÊ & CACAO
BÔNG & ĐƯỜNG
CAO SU
BẢNG GIÁ THỊ TRƯỜNG NGÀY 12/05/2020

	Mã HĐ	Cao	Thấp	Đóng cửa	Δ	Δ%	KLGD
Cà phê Arabica	KCEN20	110.25	106.65	107.35	-3.40	-3.07%	13,925
	KCEU20	111.30	107.90	108.55	-3.30	-2.95%	6,975
Cà phê Robusta	LRCN20	1,195	1,179	1,180	-18	-1.50%	4,598
	LRCU20	1,215	1,200	1,201	-17	-1.40%	3,207
Ca Cao	CCEN20	2,487	2,342	2,402	-61	-2.48%	21,567
	CCEU20	2,461	2,324	2,383	-56	-2.30%	12,737
Bông	CTEN20	58.59	56.00	58.34	+1.71	+3.02%	19,223
	CTEZ20	58.00	56.65	57.90	+0.27	+0.47%	12,956
Đường	SBEN20	10.37	10.05	10.25	+0.13	+1.28%	49,066
	SBEV20	10.57	10.27	10.45	+0.11	+1.06%	35,236
Cao Su RSS3	TRUQ20	150.4	149.0	149.3	-0.5	-0.33%	73
	TRUU20	152.9	150.4	150.6	-0.4	-0.26%	429
Cao Su TSR20	ZFTM20	109.5	107.0	107.9	-0.8	-0.74%	816
	ZFTN20	113.0	110.5	111.0	-1.3	-1.16%	1,011

THỊ TRƯỜNG TÀI CHÍNH NGÀY 12/05/2020

	Đóng cửa	Δ%
Dow Jones	23,764.78	-1.89%
S&P500	2,870.12	-2.05%
Nasdaq	9,002.55	-2.06%
FTSE100	5,994.77	+0.93%
Shanghai Composite	2,891.56	-0.11%
Gold Spot	1,702	+0.36%
Dollar Index	99.93	-0.30%
US Dollar/ Brazil Real	5.8856	+1.16%
Dầu WTI (USD/thùng)	25.78	+6.79%
Dầu Brent (USD/thùng)	29.98	+1.18%

BẢNG GIÁ**TIN TỨC****THỜI TIẾT****CÀ PHÊ & CACAO****BÔNG & ĐƯỜNG****CAO SU****ĐIỂM TIN THỊ TRƯỜNG 24 GIỜ QUA**

- Bộ trưởng Bộ Công tác công ích và Nhà ở công cộng của Indonesia, Basuki Hadimuljono, cho biết Jakarta đã sẵn sàng thu mua 12.5 nghìn tấn cao su tự nhiên từ người nông dân nước này tại 9 tỉnh sản xuất chính. Số cao su tự nhiên này dự kiến sẽ được sử dụng để làm nhựa đường. Bộ này cũng cho biết sẽ mua thêm 834 tấn nhựa cây cao su để trải thảm ký hiệu phân biệt làn đường tại 17 tỉnh của Indonesia.
- Theo Báo cáo Cung-Cầu thế giới (WASDE) của USDA, sản lượng bông niên vụ 2020/21 của Mỹ ước đạt 4.25 triệu tấn (19.5 triệu kiện), giảm khoảng 87.2 nghìn tấn so với dự báo sản lượng niên vụ 2019/20. Thị phần xuất khẩu bông của Mỹ sẽ giảm khoảng 0.1 điểm phần trăm xuống còn 37.3% tổng kim ngạch xuất khẩu toàn cầu. Trung Quốc được dự báo sẽ nhập khẩu khoảng 2.071 triệu tấn bông (9.5 triệu kiện) trong niên vụ 2020/21, tăng khoảng 27% so với niên vụ 2019/20. Tồn kho toàn cầu cuối vụ 2019/20 được dự báo ở mức 21.18 triệu tấn (97.16 triệu kiện).
- Ủy ban Cacao Ghana hôm qua cho biết, từ 01/10/2019 đến 23/04/2020, chính quyền nước này đã thu mua 702.749 nghìn tấn cacao từ người nông dân, giảm 2.1% so với cùng kỳ năm trước. Tuy nhiên, nguồn cung cacao được đánh giá vẫn rất dồi dào, do giao hàng lũy kế của Bờ Biển Ngà từ đầu niên vụ đến ngày 10/05/2020 vẫn tăng 1.1% so với cùng kỳ năm trước.
- Giá dầu WTI hôm qua tăng mạnh gần 7% kéo giá ethanol đi lên, khiến các nhà máy ép mía Brazil giảm công suất sản xuất đường. Tuy nhiên, đồng Real Brazil chốt phiên hôm qua trượt giá 1.44% so với USD, là yếu tố tiêu cực khiến giá đường không thể giữ được mức đỉnh trong phiên.

SL DỰ TRỮ

- ☼ Ca cao: Dự trữ ca cao trên sàn ICE US đã giảm xuống mức 4.339 triệu bao trong phiên giao dịch ngày 12/05.
- ☼ Cà phê: Dự trữ cà phê của sàn ICE US giảm xuống mức 1.801 triệu bao trong phiên giao dịch ngày 12/05.
- ☼ Bông: Dự trữ bông của sàn ICE US giữ nguyên ở mức 3,579 kiện tính đến ngày 11/05.

BẢNG GIÁ

TIN TỨC

THỜI TIẾT

CÀ PHÊ & CACAO

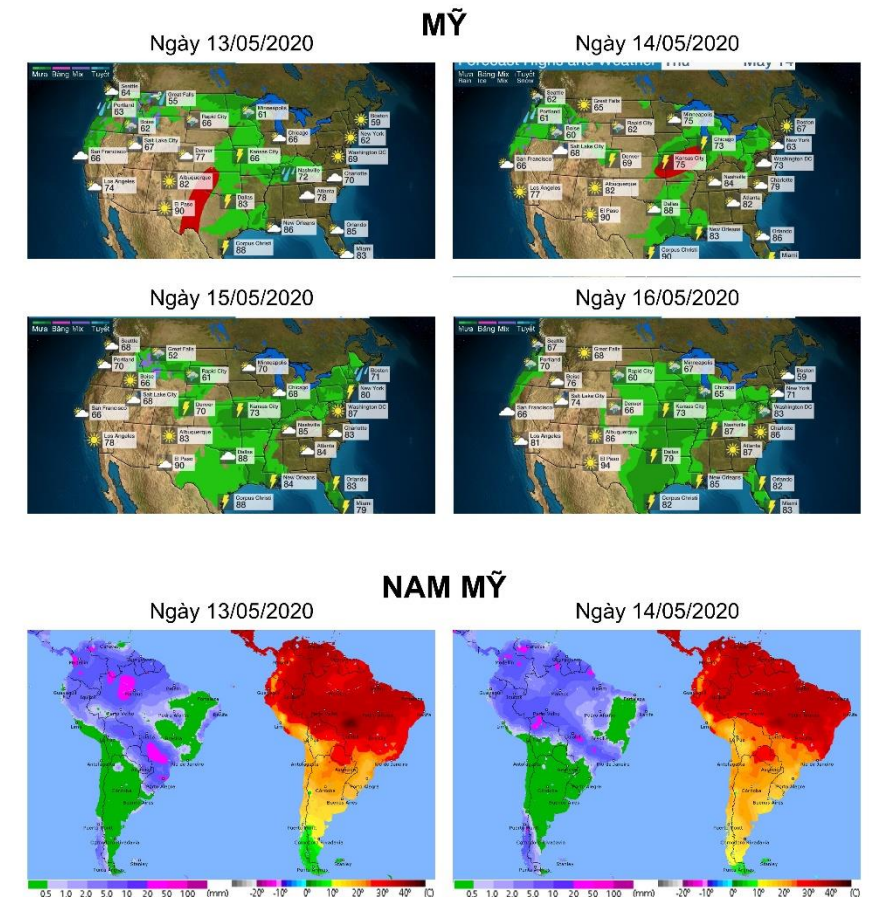
BÔNG & ĐƯỜNG

CAO SU

THỜI TIẾT CÁC VÙNG SẢN XUẤT LỚN

- **Brazil:** Vùng canh tác Minas Gerais trong vài ngày tới dự báo trời nhiều mây, mưa giông rải rác. Độ ẩm trung bình ở mức 75%. Nhiệt độ 14 - 26 độ C,
- **Việt Nam:** Tỉnh Đắk Lắk được dự báo mấy ngày tới trời nhiều mây, nắng nhẹ, có mưa giông cục bộ. Nhiệt độ dao động từ 22-37 độ C. Độ ẩm trung bình ở mức 56%.
- **Mỹ:** Thời tiết tại vùng canh tác South Plains, bang Texas mấy ngày tới trời nhiều mây, nắng nhẹ. Nhiệt độ dao động từ 13 đến 33 độ C. Độ ẩm trung bình trong không khí ở mức 51%.
- **Trung Quốc:** Vùng canh tác bông lớn nhất Xianjiang trong vài ngày tới trời nắng nhẹ, hanh khô. Độ ẩm trung bình 42%. Nhiệt độ 7 – 22 độ C.
- **Ấn Độ:** Vùng canh tác mía đường phía Tây tỉnh Maharashtra trong một vài ngày tới trời nhiều mây, nắng mạnh. Độ ẩm trung bình 33%. Nhiệt độ từ 27-42 độ C.
- **Bờ Biển Ngà:** Thời tiết tại vùng canh tác Bougouanou được dự báo có mưa going liên tiếp nhiều ngày. Độ ẩm trung bình ở mức 68%, nhiệt độ dao động từ 22-36 độ C.

BẢN ĐỒ THỜI TIẾT MÙA VỤ



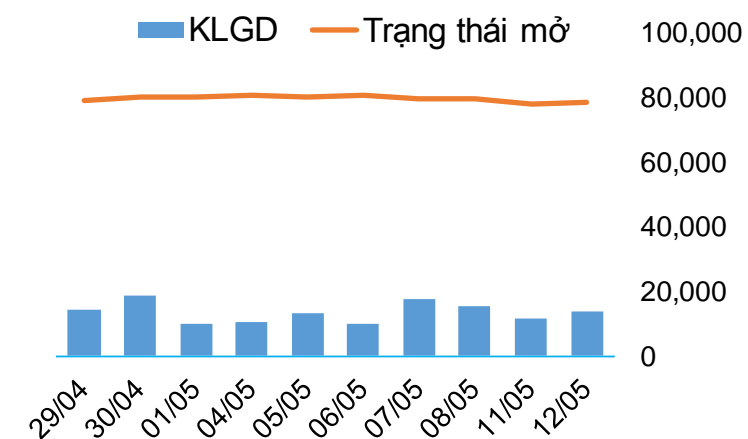
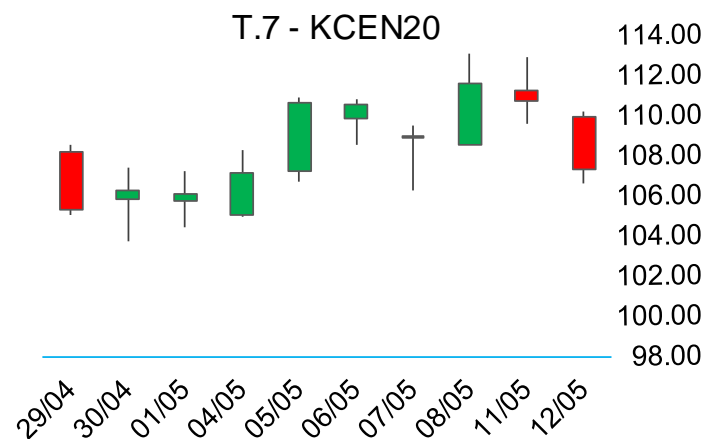
BẢNG GIÁ
TIN TỨC
THỜI TIẾT
CÀ PHÊ & CACAO
BÔNG & ĐƯỜNG
CAO SU

CÀ PHÊ ARABICA

▪ Giá cà phê Arabica tháng 7 giảm mạnh 3.07% xuống 107.35 cents/pound. Hãng Marex Spectron hôm qua dự báo thị trường cà phê sẽ dư cung 2 triệu bao trong niên vụ 2020/21, tăng 0.5 triệu bao so với dự báo hồi tháng 2.

➤ Kháng cự: 109.30; 111.10 ➤ Hỗ trợ: 106.05; 105.63

BIỂU ĐỒ GIÁ

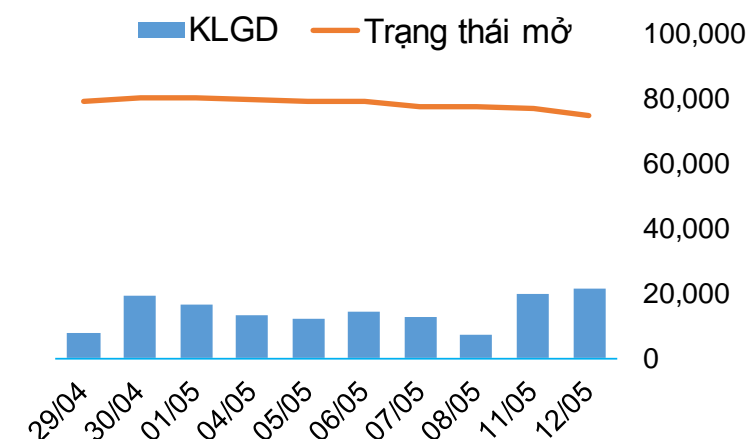
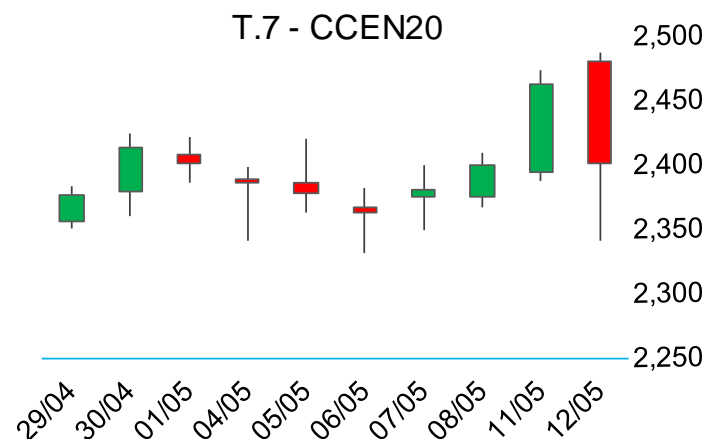


CA CAO

▪ Giá cacao giao tháng 7 trên sàn ICE US giảm mạnh 2.48% xuống mức 2,402 USD/tấn. Nguồn cung cacao vẫn ở mức dồi dào, trong khi nguy cơ bùng phát làn sóng Covid-19 thứ hai tại Trung Quốc khiến giới đầu tư lo ngại nhu cầu cacao sụt giảm.

➤ Kháng cự: 2,442; 2,495 ➤ Hỗ trợ: 2,356; 2,323

BIỂU ĐỒ GIÁ



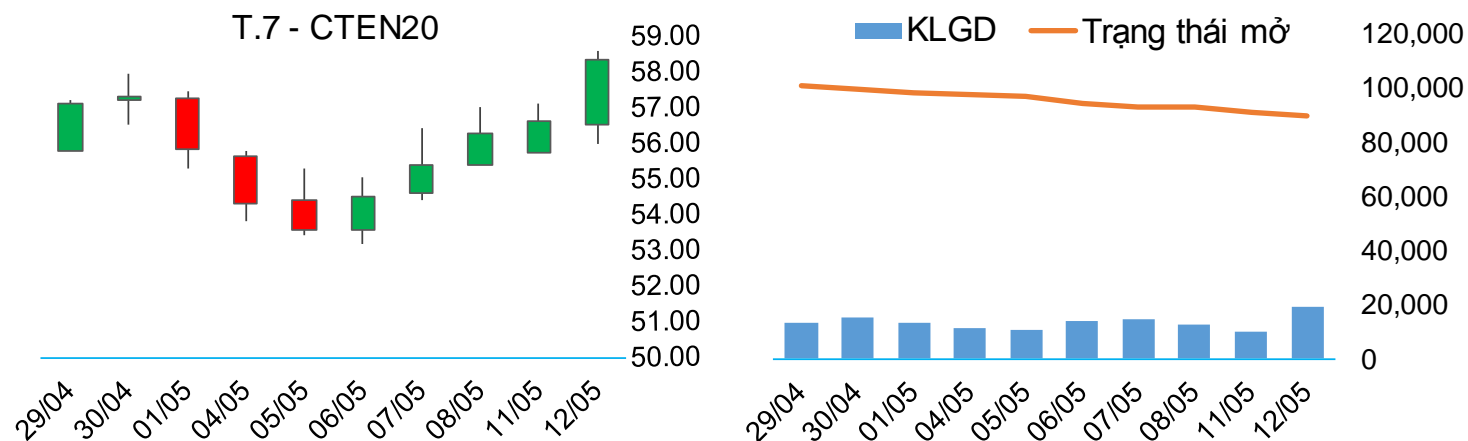
BẢNG GIÁ
TIN TỨC
THỜI TIẾT
CÀ PHÊ & CACAO
BÔNG & ĐƯỜNG
CAO SU

BÔNG

▪ Giá bông kỳ hạn tháng 7 trên sàn ICE US tăng mạnh 3.02% lên mức 58.34 US cents/pound. USDA dự báo sản lượng bông của Mỹ niên vụ 2020/21 sẽ giảm khoảng 2% so với niên vụ 2019/20.

➤ Kháng cự: 59.29; 60.23 ➤ Hỗ trợ: 56.70; 55.05

BIỂU ĐỒ GIÁ

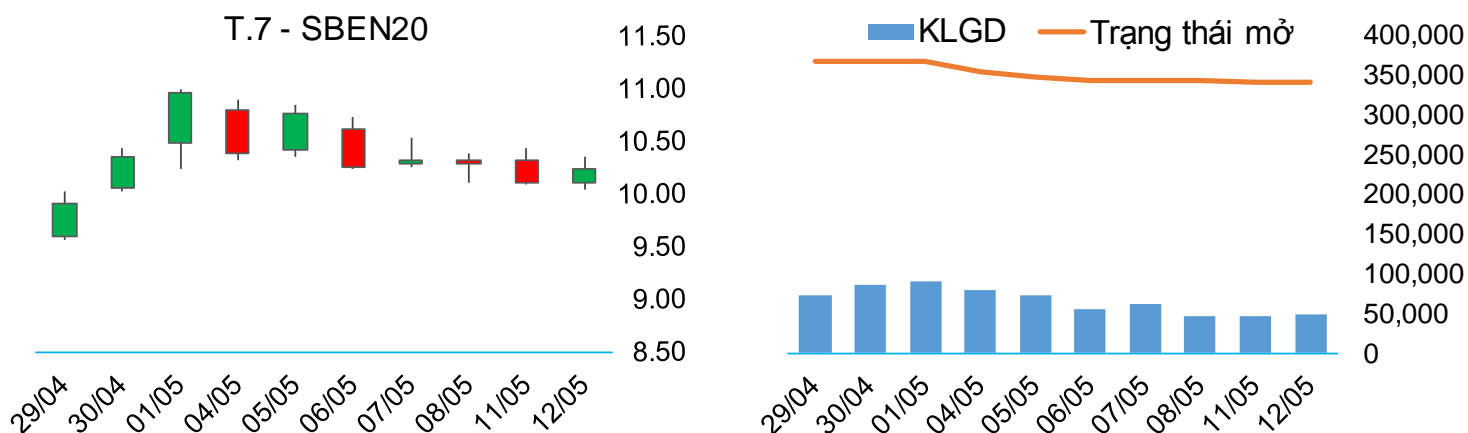


ĐƯỜNG

▪ Giá đường kỳ hạn tháng 7 trên sàn ICE US tăng 1.28%, lên mức 10.25 US cents/pound. Giá dầu thô tăng mạnh kéo giá ethanol đi lên.

➤ Kháng cự: 10.35; 10.57 ➤ Hỗ trợ: 10.00; 9.87

BIỂU ĐỒ GIÁ

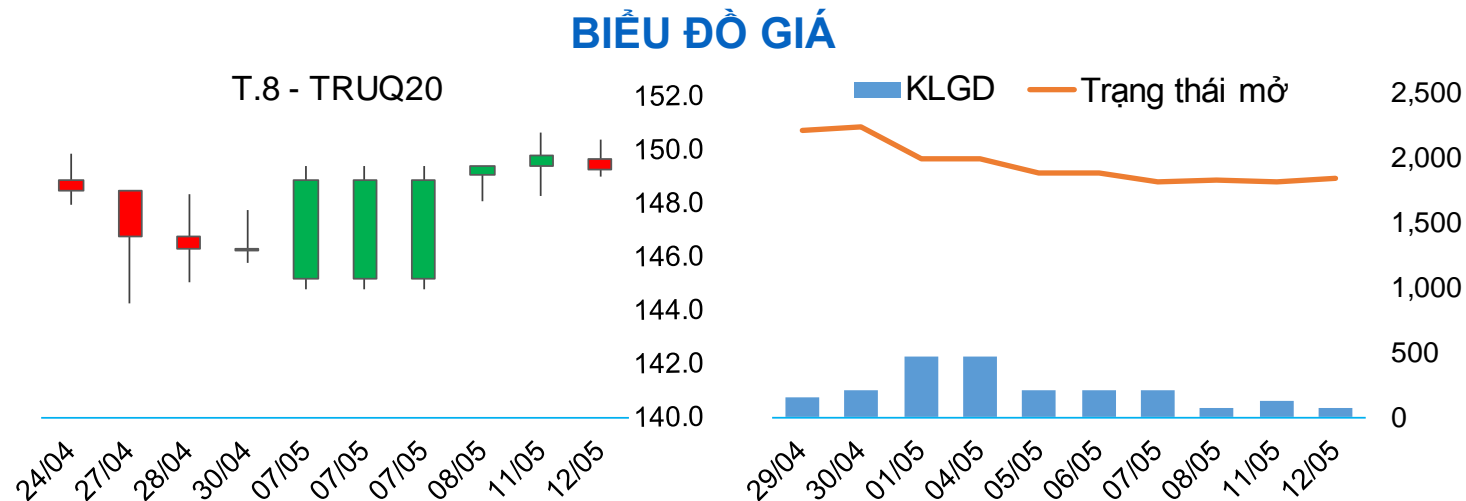


BẢNG GIÁ
TIN TỨC
THỜI TIẾT
CÀ PHÊ & CACAO
BÔNG & ĐƯỜNG
CAO SU

CAO SU TOKYO

▪ Giá cao su RSS3 giao tháng 8 trên sàn TOCOM giảm 0.33%, xuống mức 149.3 JPY/kg.

➤ Kháng cự: 150.8; 151.9 ➤ Hỗ trợ: 148.6; 147.5



CAO SU SINGAPORE

▪ Giá cao su TSR20 giao tháng 6 trên sàn TOCOM giảm 0.74%, xuống mức 107.90 US cents/kg. Tồn kho cao su tại Indonesia và Sri Lanka vẫn ở mức cao.

➤ Kháng cự: 109.13; 110.07 ➤ Hỗ trợ: 106.83; 105.47

