

BẢNG GIÁ
TIN TỨC
THỜI TIẾT
ĐẬU TƯƠNG
NGÔ & LÚA MỠ
BẢNG GIÁ THỊ TRƯỜNG NGÀY 13/05/2020

	Mã HĐ	Cao	Thấp	Đóng cửa	Δ	Δ%	KLGD
Đậu tương	ZSEN20	854.00	836.50	839.50	-12.50	-1.47%	102,525
	ZSEQ20	855.25	838.75	841.25	-12.25	-1.44%	14,735
Khô đậu tương	ZMEN20	292.8	289.6	290.6	-1.5	-0.51%	34,437
	ZMEQ20	293.5	290.4	291.2	-1.6	-0.55%	8,461
Dầu đậu tương	ZLEN20	26.52	25.86	25.91	-0.35	-1.33%	47,867
	ZLEQ20	26.70	26.05	26.09	-0.36	-1.36%	7,855
Ngô	ZCEN20	322.00	317.75	318.25	-4.00	-1.24%	120,194
	ZCEU20	326.00	322.00	322.50	-3.50	-1.07%	34,384
Lúa mỳ	ZWAN20	514.25	500.25	501.75	-12.75	-2.48%	58,350
	ZWAU20	517.00	504.25	505.25	-12.25	-2.37%	23,687

THỊ TRƯỜNG TÀI CHÍNH NGÀY 13/05/2020

	Đóng cửa	Δ%
Dow Jones	23,247.97	-2.17%
S&P500	2,820.00	-1.75%
Nasdaq	8,863.17	-1.55%
FTSE100	5,904.05	-1.51%
Shanghai Composite	2,898.05	+0.22%
Gold Spot	1,715	+0.77%
Dollar Index	100.24	+0.31%
US Dollar/ Brazil Real	5.8852	-0.01%
Dầu WTI (USD/thùng)	25.29	-1.90%
Dầu Brent (USD/thùng)	29.19	-2.64%

BẢNG GIÁ**TIN TỨC****THỜI TIẾT****ĐẬU TƯƠNG****NGÔ & LÚA MỠ**

ĐIỂM TIN THỊ TRƯỜNG 24 GIỜ QUA

- Bộ nông nghiệp Kazakhstan cho biết nước này có kế hoạch sẽ dỡ bỏ hạn ngạch xuất khẩu lúa mì và bột mì, cũng như các mặt hàng thực phẩm và nguyên liệu chế biến thực phẩm khác. Thời gian dỡ bỏ hạn ngạch có thể là ngày 01/06/2020.

- France Agri Mer dự báo xuất khẩu lúa mì mềm của Pháp trong niên vụ 2019/20 sẽ đạt 21.2 triệu tấn, tăng 23% so với năm ngoái. Xuất khẩu lúa mì mềm của Pháp từ đầu niên vụ đến nay đang nhanh nhất trong một thập kỷ.

Tồn kho cuối vụ lúa mì mềm Pháp niên vụ 2019/20 dự báo sẽ đạt 2.3 triệu tấn, thấp hơn mức 2.6 triệu tấn trong báo cáo trước. Nhưng đây vẫn là mức cao nhất trong vòng 5 năm qua và tăng 15% so với năm 2019.

- Theo truyền thông Đức, mực nước trên sông Rhine đã tăng trở lại sau những cơn mưa to từ cuối tuần trước. Mực nước tăng lên giúp hoạt động vận chuyển trên sông đã quay trở lại bình thường, và hầu như các tàu đều đã có thể vận chuyển đủ tải trọng.

- Theo một số nguồn tin, chính phủ Trung Quốc đã cấp một hạn ngạch nhập khẩu từ 1.5 – 2.0 triệu tấn ngô cho các tập đoàn nhà nước, nhằm bổ sung tồn kho dự trữ chiến lược. Quotas này cho phép các công ty Trung Quốc mua ngô với mức thuế 1%, so với mức 65% nếu không theo hạn ngạch. Với mức bổ sung này, hạn ngạch nhập khẩu ngô của Trung Quốc trong năm 2020 sẽ đạt mức 9.2 triệu tấn.

BÁO CÁO ĐÁNG CHÚ Ý

- ❖ Báo cáo Daily Export Sale của USDA: đã bán 198,000 tấn đậu tương 19/20 và 198,000 tấn đậu tương 20/21 cho Trung Quốc

- ❖ Báo cáo của Cơ quan thông tin năng lượng Hoa Kỳ – EIA: Sản lượng ethanol của Mỹ tăng 19,000 thùng lên mức 617,000 thùng/ngày. Tồn kho ethanol giảm 1.4 về mức 24.2 triệu thùng.

- ❖ Báo cáo của Hải quan Việt Nam:

- Ngô: nhập khẩu cả tháng 4 đạt 841,025 tấn, gấp 3 lần so với tháng 3. Lũy kế từ đầu năm đạt 2.16 triệu tấn, thấp hơn 27% so với cùng kỳ.

- Đậu tương: nhập khẩu cả tháng 4 đạt 118,308 tấn, bằng 1 nửa so với tháng 3. Lũy kế từ đầu năm đạt 0.45 triệu tấn, thấp hơn 3.1% so với cùng kỳ.

- Lúa mì: nhập khẩu cả tháng 4 đạt 239,206 tấn, giảm 32% so với tháng 3. Lũy kế từ đầu năm đạt 1.22 triệu tấn, tăng 70% so với cùng kỳ.

BẢNG GIÁ

TIN TỨC

THỜI TIẾT

ĐẬU TƯƠNG

NGÔ & LÚA MỖ

THỜI TIẾT CÁC VÙNG SẢN XUẤT LỚN

❖ Mỹ:

- Tại Trung Tây, thời tiết chỉ có mưa ở phía nam, các bang Missouri và Iowa trong vài ngày tới. Dự báo cuối tuần này sẽ có mưa nhiều hơn và tập trung ở nửa phía đông Midwest. Tuần tới, mưa sẽ ít hơn so với tuần này.
- Vùng đồng bằng phía nam có ít mưa trong ngày hôm nay, nhưng dự báo mưa sẽ diễn ra nhiều hơn kể từ ngày mai, tập trung ở Texas và Oklahoma.

❖ Brazil:

- Tại miền trung, thời tiết có mưa ở bang Mato Grosso và Goias trong 2 – 3 ngày tới nhưng lượng mưa không quá nhiều.
- Tại miền nam, Rio Grande do Sul và Parana đều có ít mưa trong vài ngày tới.

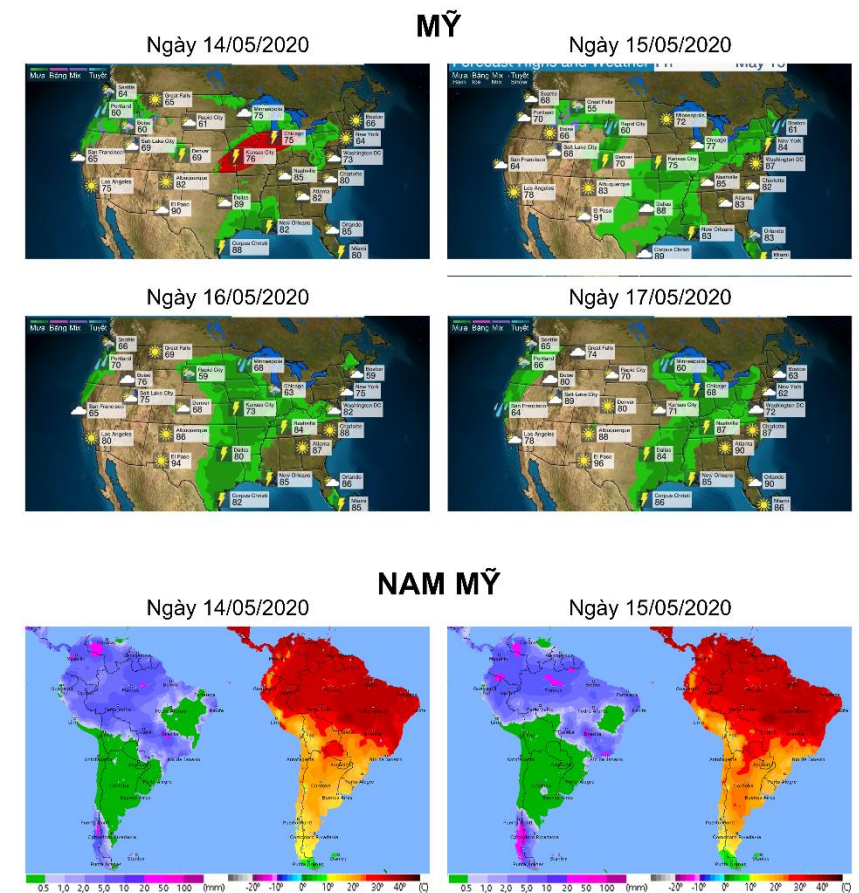
❖ Argentina:

- Argentina hoàn toàn khô ráo trong 3 – 5 ngày tiếp theo, sẽ tiếp tục ảnh hưởng tới chất lượng ngô và đậu tương tại đây.

❖ Các vùng gieo trồng khác:

- Tại châu Âu, Pháp và Đức sẽ chủ yếu có mưa ở phía nam trong vài ngày tới.
- Tại Ukraina, thời tiết hầu như không có mưa trong vài ngày tới.

BẢN ĐỒ THỜI TIẾT MÙA VỤ



BẢNG GIÁ
TIN TỨC
THỜI TIẾT
ĐẬU TƯƠNG
NGÔ & LÚA MỸ

ĐẬU TƯƠNG

▪ Đậu tương tháng 7 đóng cửa giảm mạnh 1.56% xuống mức 838.75 cents/giạ do ảnh hưởng bởi khung thời tiết thuận lợi cho sự phát triển của đậu tương giai đoạn này tại Mỹ cộng với số liệu tồn kho của nước này tăng mạnh trong báo cáo Cung – cầu tháng 5.

➤ Kháng cự: 860 ; 880

➤ Hỗ trợ: 820 ; 800

KHÔ ĐẬU TƯƠNG & DẦU ĐẬU TƯƠNG

▪ Khô đậu tương tháng 7 đóng cửa giảm 0.51% về 290.6 USD/tấn ảnh hưởng chung bởi mức giảm chung của nhóm sản phẩm đậu tương.

➤ Kháng cự: 300 ; 312

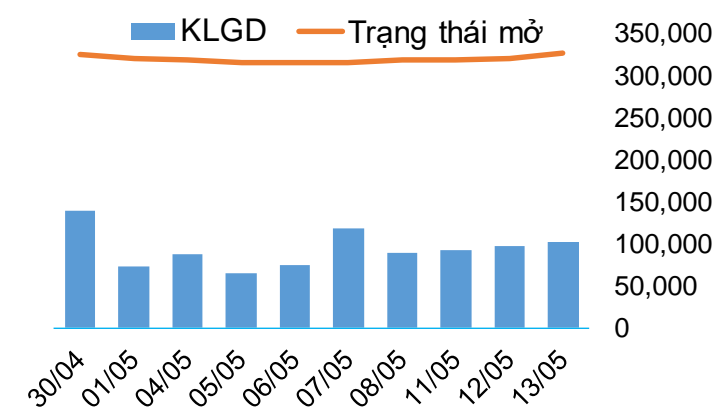
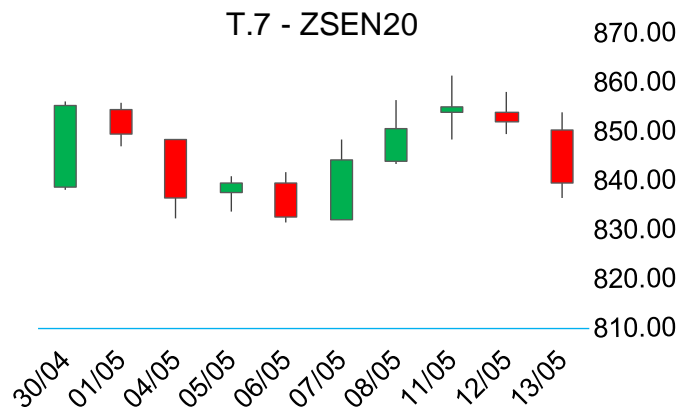
➤ Hỗ trợ: 280 ; 272

▪ Dầu đậu tương tháng 7 đóng cửa ở mức 25.90 cents/pound, giảm 1.37%.

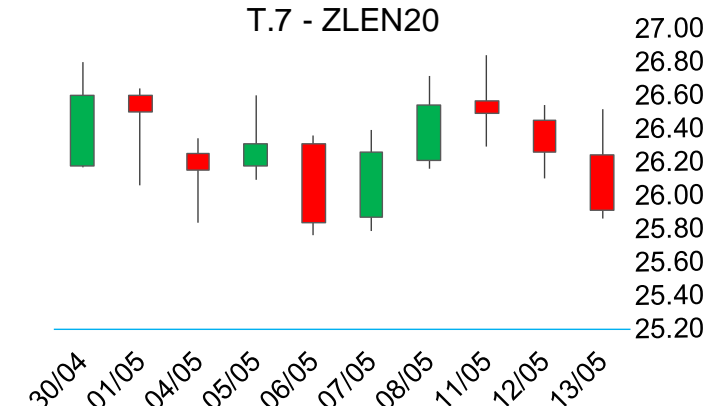
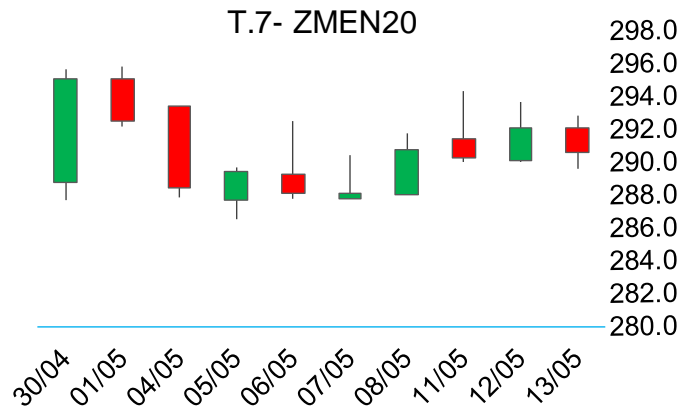
➤ Kháng cự: 26.8 ; 28.2

➤ Hỗ trợ: 25.2; 24.0

BIỂU ĐỒ GIÁ



BIỂU ĐỒ GIÁ



BẢNG GIÁ
TIN TỨC
THỜI TIẾT
ĐẬU TƯƠNG
NGÔ & LÚA MỖ

NGÔ

▪ Ngô tháng 7 đóng cửa giảm 1.40% xuống mức 317.75 cents/giạ, bất chấp việc tồn kho ethanol đã giảm và sản lượng ethanol tăng 2 tuần liên tiếp. Viễn cảnh đại dịch sẽ tiếp tục bùng phát lại bao trùm lên ngành năng lượng khiến các thông tin từ ethanol không mấy tác động.

➤ Kháng cự: 330 ; 350

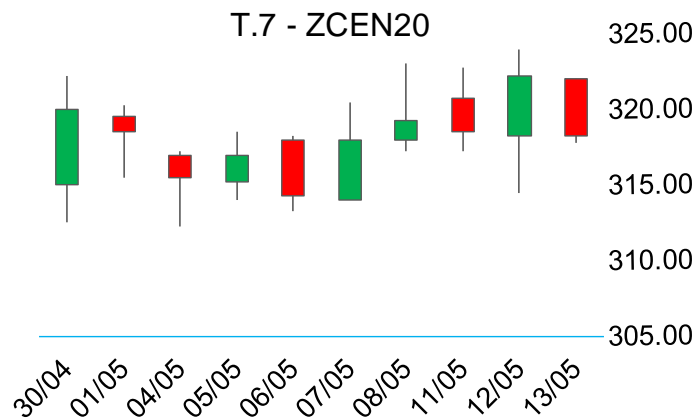
➤ Hỗ trợ: 300 ; 280

LÚA MỖ

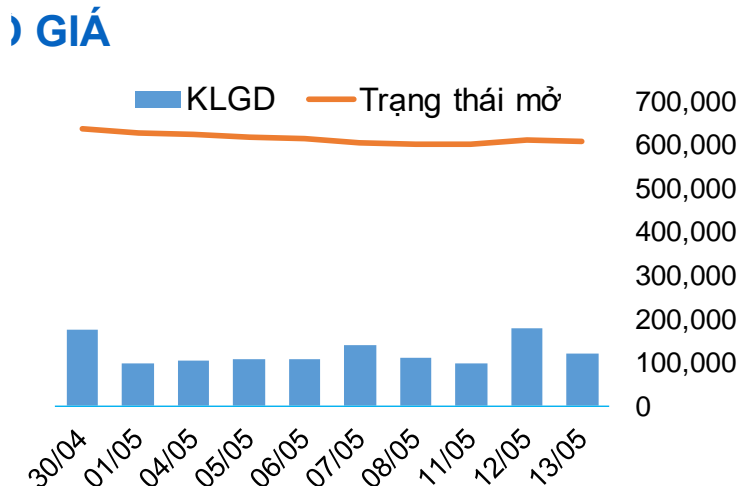
▪ Lúa mỳ tháng 7 đóng cửa giảm mạnh 2.53% về 501.50 cents/giạ do ảnh hưởng bởi thời tiết thuận lợi tại hầu khắp các khu vực gieo trồng lúa mỳ những ngày gần đây, cộng với việc Algeria đã mua gần 400,000 tấn lúa mỳ của EU khiến triển vọng xuất khẩu lúa mỳ Mỹ vẫn yếu trong thời gian tới.

➤ Kháng cự: 525 ; 545

➤ Hỗ trợ: 510 ; 490

T.7 - ZCEN20


GIÁ



BIỂU ĐỒ GIÁ

