

**BẢNG GIÁ**
**TIN TỨC**
**THỜI TIẾT**
**CÀ PHÊ & CACAO**
**BÔNG & ĐƯỜNG**
**CAO SU**
**BẢNG GIÁ THỊ TRƯỜNG NGÀY 20/05/2020**

	Mã HĐ	Cao	Thấp	Đóng cửa	Δ	Δ%	KLGD
Cà phê Arabica	KCEN20	107.65	105.30	<b>105.65</b>	-1.40	-1.31%	12,399
	KCEU20	108.95	106.70	<b>107.05</b>	-1.35	-1.25%	6,783
Cà phê Robusta	LRCN20	1,191	1,173	<b>1,186</b>	+2	+0.17%	5,701
	LRCU20	1,212	1,196	<b>1,209</b>	+3	+0.25%	4,566
Ca Cao	CCEN20	2,461	2,393	<b>2,401</b>	-34	-1.40%	11,534
	CCEU20	2,431	2,368	<b>2,376</b>	-30	-1.25%	6,700
Bông	CTEN20	59.85	58.10	<b>58.21</b>	-0.99	-1.67%	14,289
	CTEZ20	59.59	58.70	<b>58.79</b>	-0.38	-0.64%	9,471
Đường	SBEN20	11.30	10.85	<b>11.19</b>	+0.34	+3.13%	88,815
	SBEV20	11.27	10.88	<b>11.16</b>	+0.26	+2.39%	66,513
Cao Su RSS3	TRUQ20	150.8	148.7	<b>150.6</b>	+1.3	+0.87%	65
	TRUU20	153.1	151.0	<b>152.8</b>	+1.0	+0.66%	413
Cao Su TSR20	ZFTM20	111.2	110.2	<b>110.7</b>	+0.9	+0.82%	519
	ZFTN20	114.0	112.5	<b>113.5</b>	+0.9	+0.80%	968

**THỊ TRƯỜNG TÀI CHÍNH NGÀY 20/05/2020**

	Đóng cửa	Δ%
Dow Jones	<b>24,575.90</b>	+1.52%
S&P500	<b>2,971.61</b>	+1.67%
Nasdaq	<b>9,375.78</b>	+2.08%
FTSE100	<b>6,067.16</b>	+1.08%
Shanghai Composite	<b>2,883.74</b>	-0.51%
Gold Spot	<b>1,749</b>	+0.30%
Dollar Index	<b>99.12</b>	-0.25%
US Dollar/ Brazil Real	<b>5.6925</b>	-1.07%
Dầu WTI (USD/thùng)	<b>33.49</b>	+4.79%
Dầu Brent (USD/thùng)	<b>35.75</b>	+3.17%

**BẢNG GIÁ****TIN TỨC****THỜI TIẾT****CÀ PHÊ & CACAO****BÔNG & ĐƯỜNG****CAO SU**

## ĐIỂM TIN THỊ TRƯỜNG 24 GIỜ QUA

- Đại học Flinders ở Australia, đang nghiên cứu tạo ra vật liệu cao su tái chế từ rác thải nhựa, lốp ô tô cũ và dầu ăn thừa nhằm bảo vệ môi trường. Mỗi năm có khoảng 30 triệu lốp ô tô hỏng bị thải loại tại Australia, trọng lượng trung bình mỗi chiếc lốp ô tô khoảng 7 kg, phần lớn trong số này bị vứt bỏ lên lút tại các bãi rác hoặc được thu gom bất hợp pháp, gây ô nhiễm môi trường và thất thoát tài nguyên.
- Cơ quan quản lý đại dương và khí quyển quốc gia Hoa Kỳ (NOAA) dự báo, lượng mưa tích lũy 7 ngày qua tại các bang trồng bông quan trọng như Texas, Kansas, Missouri tăng mạnh ngay sau khi tiến độ gieo trồng đã đạt trên 44%, tạo thuận lợi cho giai đoạn đầu phát triển của cây bông.
- Nhóm 6 nhà chế biến, rang xay và xuất khẩu cà phê và cacao Bờ Biển Ngà (GEPEX) cho biết, sản lượng cacao chế biến trong tháng 4 của nhóm này chỉ đạt 45.574 nghìn tấn, giảm 3.2% so với cùng kỳ năm 2019. Thêm vào đó, ảnh hưởng tiêu cực từ Trung tâm dự báo thời tiết Hoa Kỳ cho thấy, lượng mưa trên mức trung bình trong nửa đầu tháng 5 tại Tây Phi khiến kỳ vọng năng suất cacao niên vụ 2019/20 sẽ tăng cao.
- Báo cáo sơ bộ tình hình xuất nhập khẩu của Tổng cục Hải quan Việt Nam cho biết, trong hai tuần đầu tháng 5/2020, Việt Nam đã nhập khẩu:
  - 31.636 nghìn tấn cao su, tăng 0.28% so với cùng kỳ tháng trước và tăng 18.55% so với cùng kỳ năm 2019.
  - 66.876 nghìn tấn bông các loại, giảm 2.66% so với cùng kỳ tháng trước và giảm 13.84% so với cùng kỳ năm ngoái.

## SL DỰ TRỮ

- ☀️ Ca cao: Dự trữ ca cao trên sàn ICE US đã giảm xuống mức 4.289 triệu bao trong phiên giao dịch ngày 20/05.
- ☀️ Cà phê: Dự trữ cà phê của sàn ICE US giảm xuống mức 1.790 triệu bao trong phiên giao dịch ngày 20/05.
- ☀️ Bông: Dự trữ bông của sàn ICE US tăng lên mức 5,830 kiện tính đến ngày 19/05.

BẢNG GIÁ

TIN TỨC

**THỜI TIẾT**

CÀ PHÊ &amp; CACAO

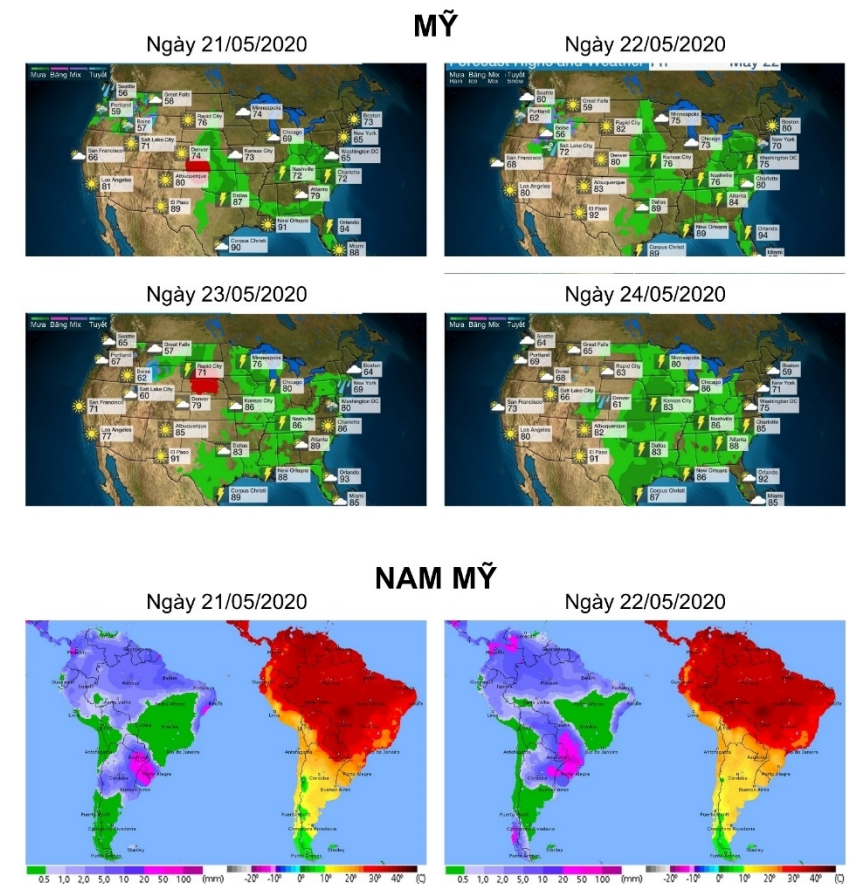
BÔNG &amp; ĐƯỜNG

CAO SU

## THỜI TIẾT CÁC VÙNG SẢN XUẤT LỚN

- **Brazil:** Vùng canh tác Minas Gerais trong vài ngày tới dự báo trời nhiều mây, nắng nhẹ, không mưa. Độ ẩm trung bình ở mức 69%. Nhiệt độ 8 - 26 độ C.
- **Việt Nam:** Tỉnh Đắk Lắk được dự báo mấy ngày tới mưa giông liên tiếp nhiều ngày. Nhiệt độ dao động từ 23-34 độ C. Độ ẩm trung bình ở mức 69%.
- **Mỹ:** Thời tiết tại vùng canh tác South Plains, bang Texas mấy ngày tới trời nắng mạnh, có mưa giông rải rác. Nhiệt độ dao động từ 12 đến 33 độ C. Độ ẩm trung bình trong không khí ở mức 55%.
- **Trung Quốc:** Vùng canh tác bông lớn nhất Xianjiang trong vài ngày tới trời nhiều mây, nắng nhẹ, mưa nhỏ cục bộ. Độ ẩm trung bình 33%. Nhiệt độ 15 – 32 độ C.
- **Ấn Độ:** Vùng canh tác mía đường phía Tây tỉnh Maharashtra trong năm ngày tới trời tiếp tục nắng gắt, khô nóng. Độ ẩm trung bình 17%. Nhiệt độ từ 28-44 độ C.
- **Bờ Biển Ngà:** Thời tiết tại vùng canh tác Bougouanou được dự báo có mưa rào liên tiếp trong 5 ngày tới. Độ ẩm trung bình ở mức 72%, nhiệt độ dao động từ 22-34 độ C.

## BẢN ĐỒ THỜI TIẾT MÙA VỤ



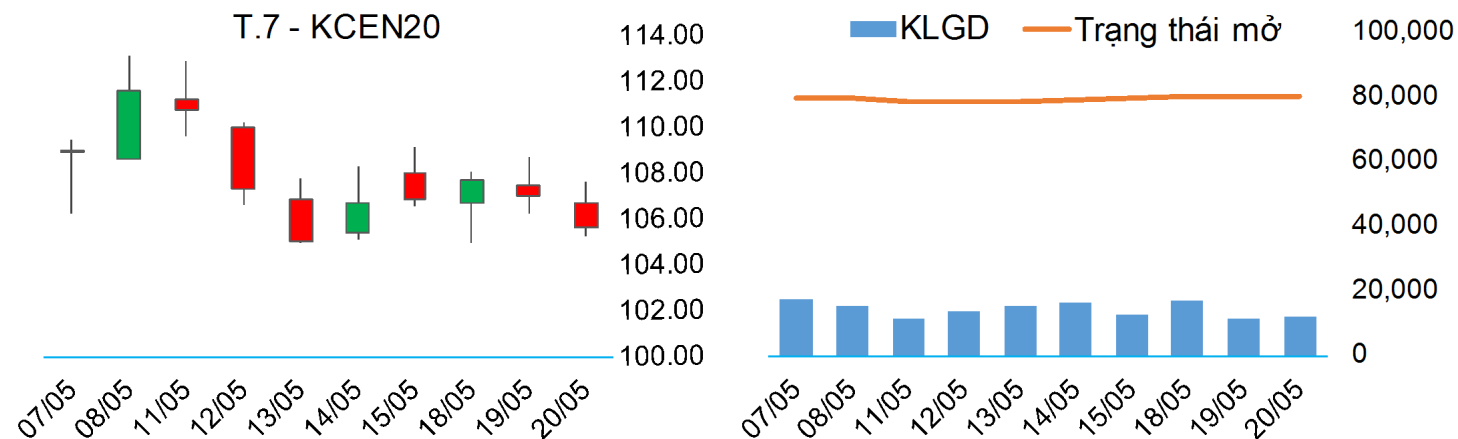
**BẢNG GIÁ**
**TIN TỨC**
**THỜI TIẾT**
**CÀ PHÊ & CACAO**
**BÔNG & ĐƯỜNG**
**CAO SU**

## CÀ PHÊ ARABICA

▪ Giá cà phê Arabica tháng 7 giảm 1.31% xuống 105.65 cents/pound.

➤ Kháng cự: 107.35; 108.40 ➤ Hỗ trợ: 104.95; 103.60

## BIỂU ĐỒ GIÁ

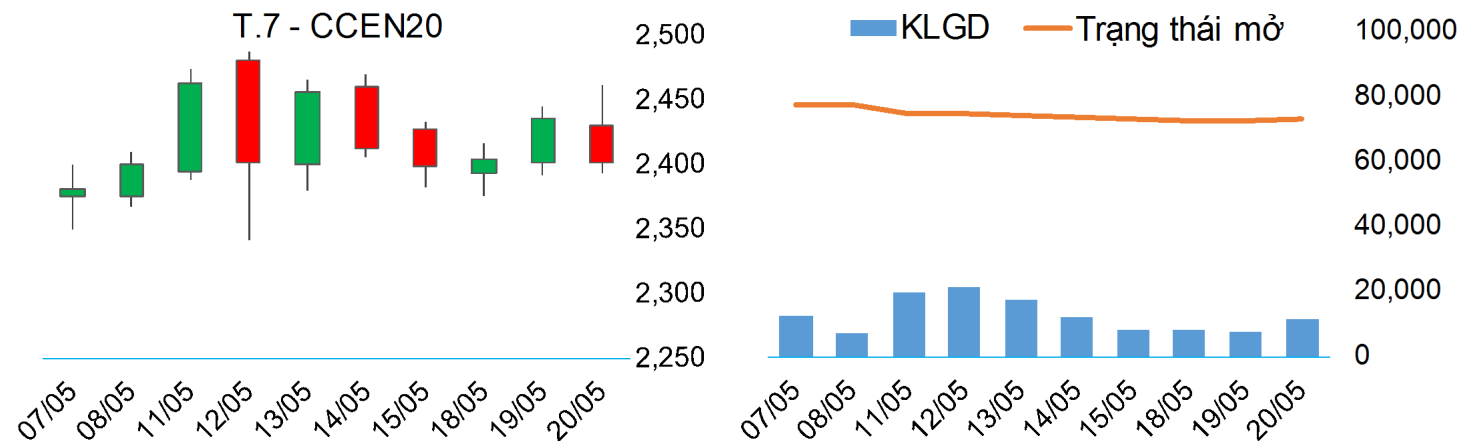


## CA CAO

▪ Giá cacao giao tháng 7 trên sàn ICE US giảm 1.40% xuống mức 2,401 USD/tấn. Nhu cầu yếu vẫn là nỗi lo chính khiến giá cacao giảm trong phiên hôm qua.

➤ Kháng cự: 2,456; 2,477 ➤ Hỗ trợ: 2,371; 2,350

## BIỂU ĐỒ GIÁ



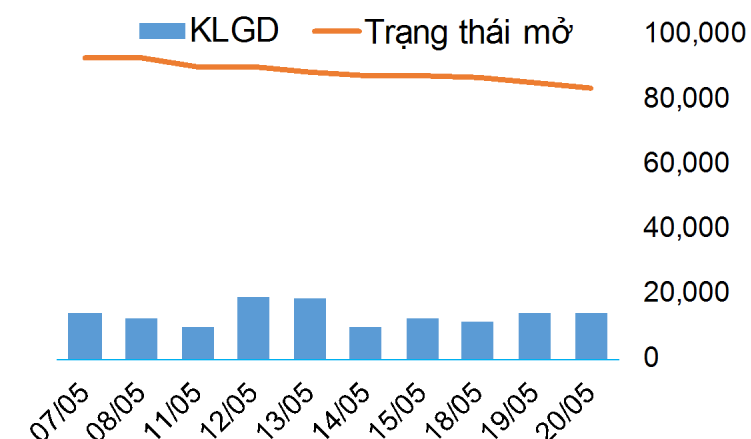
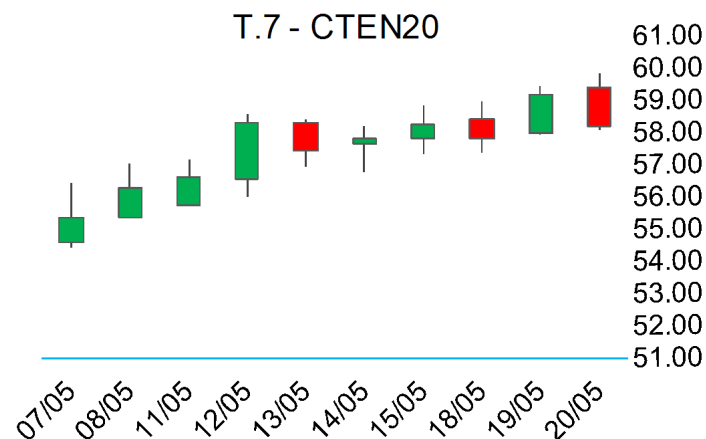
**BẢNG GIÁ**
**TIN TỨC**
**THỜI TIẾT**
**CÀ PHÊ & CACAO**
**BÔNG & ĐƯỜNG**
**CAO SU**

## BÔNG

▪ Giá bông kỳ hạn tháng 7 trên sàn ICE US giảm 1.67% xuống mức 58.21 US cents/pound. Thời tiết mưa ẩm thuận lợi tại các vùng trồng bông của Mỹ khiến kỳ vọng năng suất niên vụ tới tăng.

➤ Kháng cự: 59.34; 60.47      ➤ Hỗ trợ: 57.59; 56.97

## BIỂU ĐỒ GIÁ

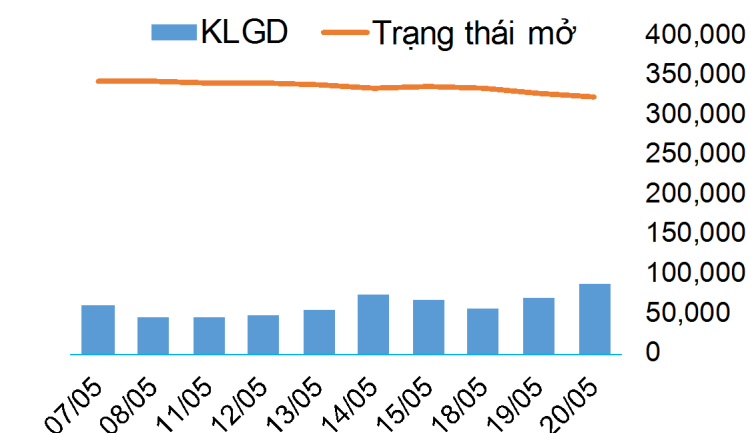
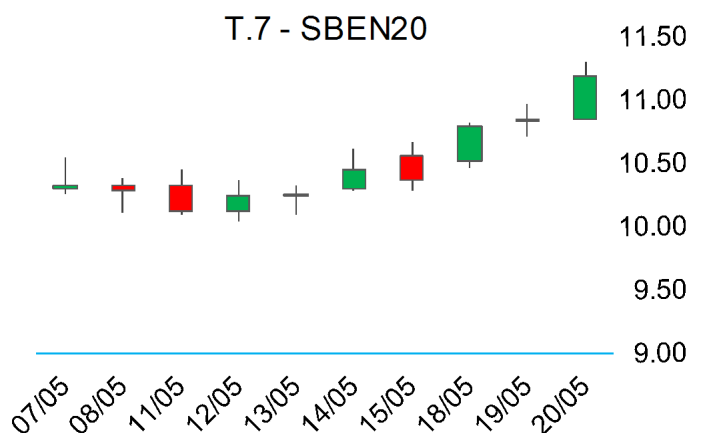


## ĐƯỜNG

▪ Giá đường kỳ hạn tháng 7 trên sàn ICE US tăng mạnh 3.13%, lên mức 11.19 US cents/pound. Giá dầu thô thế giới chốt phiên hôm qua tăng mạnh hơn 4%, kéo giá nhiên liệu ethanol tăng theo. Thêm vào đó, đồng Real Brazil hôm qua lên giá 1.1% so với USD, là yếu tố hỗ trợ quan trọng kéo giá đường đi lên.

➤ Kháng cự: 11.24; 11.45      ➤ Hỗ trợ: 10.98; 10.85

## BIỂU ĐỒ GIÁ



**BẢNG GIÁ**
**TIN TỨC**
**THỜI TIẾT**
**CÀ PHÊ & CACAO**
**BÔNG & ĐƯỜNG**
**CAO SU**

## CAO SU TOKYO

▪ Giá cao su RSS3 giao tháng 8 trên sàn TOCOM tăng 0.87% lên mức 150.6 JPY/kg.

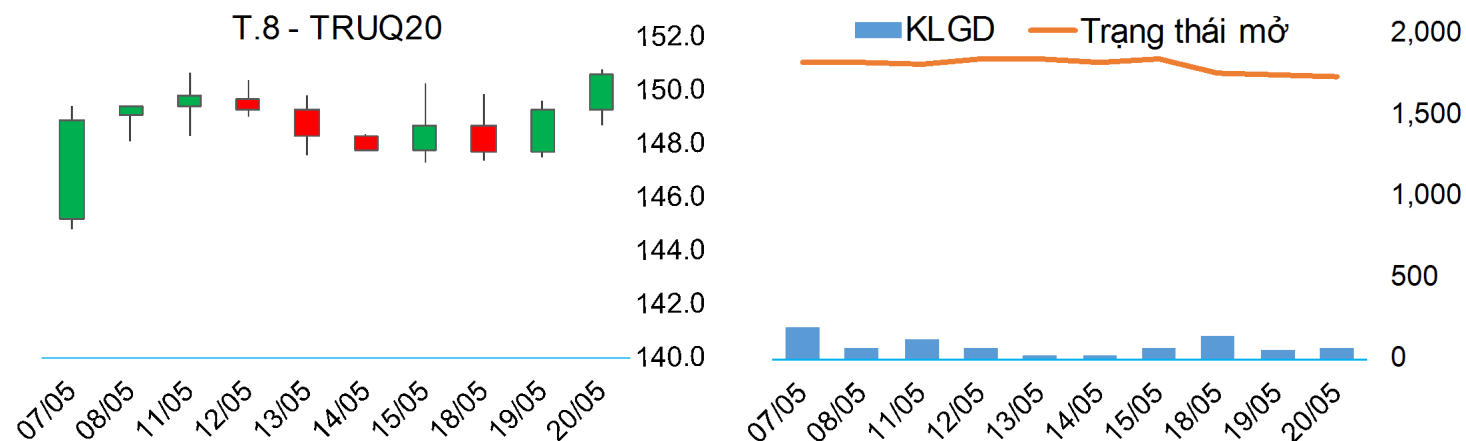
➤ Kháng cự: 150.9; 152.2 ➤ Hỗ trợ: 148.8; 146.7

## CAO SU SINGAPORE

▪ Giá cao su TSR20 giao tháng 6 trên sàn SGX tăng 0.82%, lên mức 110.70 US cents/kg.

➤ Kháng cự: 111.33; 111.77 ➤ Hỗ trợ: 110.13; 109.37

## BIỂU ĐỒ GIÁ



## BIỂU ĐỒ GIÁ

