

BẢNG GIÁ
TIN TỨC
THỜI TIẾT
ĐẬU TƯƠNG
NGÔ & LÚA MỖ
BẢNG GIÁ THỊ TRƯỜNG NGÀY 20/05/2020

	Mã HĐ	Cao	Thấp	Đóng cửa	Δ	Δ%	KLGD
Đậu tương	ZSEN20	849.50	842.00	846.75	+4.25	+0.50%	63,343
	ZSEQ20	851.75	844.75	849.25	+4.00	+0.47%	5,616
Khô đậu tương	ZMEN20	287.5	284.5	285.5	+0.9	+0.32%	32,151
	ZMEQ20	289.3	286.4	287.3	+0.8	+0.28%	6,872
Dầu đậu tương	ZLEN20	27.40	26.92	27.36	+0.27	+1.00%	50,469
	ZLEQ20	27.57	27.11	27.53	+0.25	+0.92%	9,355
Ngô	ZCEN20	321.50	317.25	319.50	-1.75	-0.54%	154,473
	ZCEU20	325.75	321.75	324.25	-1.25	-0.38%	41,060
Lúa mỳ	ZWAN20	517.75	496.00	513.75	+15.00	+3.01%	87,800
	ZWAU20	519.25	499.25	515.25	+13.75	+2.74%	31,085

THỊ TRƯỜNG TÀI CHÍNH NGÀY 20/05/2020

	Đóng cửa	Δ%
Dow Jones	24,575.90	+1.52%
S&P500	2,971.61	+1.67%
Nasdaq	9,375.78	+2.08%
FTSE100	6,067.16	+1.08%
Shanghai Composite	2,883.74	-0.51%
Gold Spot	1,749	+0.30%
Dollar Index	99.12	-0.25%
US Dollar/ Brazil Real	5.6925	-1.07%
Dầu WTI (USD/thùng)	33.49	+4.79%
Dầu Brent (USD/thùng)	35.75	+3.17%

BẢNG GIÁ**TIN TỨC****THỜI TIẾT****ĐẬU TƯƠNG****NGÔ & LÚA MỠ**

ĐIỂM TIN THỊ TRƯỜNG 24 GIỜ QUA

- Tổ chức xuất khẩu ngũ cốc Brazil – ANEC báo cáo xuất khẩu đậu tương của nước này trong giai đoạn ngày 17/05 – 31/05 sẽ đạt 7.2 triệu tấn, và sẽ nâng tổng xuất khẩu đậu tương cả tháng 5 lên mức 14.7 triệu tấn.
- Truyền thông Indonesia dẫn lời một quan chức giấu tên của nước này cho biết xuất khẩu dầu cọ của Indonesia có thể sẽ bị giảm 12% so với các kỳ vọng ban đầu.
- Cơ quan Hải quan liên bang Nga báo cáo xuất khẩu lúa mì của nước này trong tháng 3 đạt 3.66 triệu tấn, tăng hơn 2 lần so với mức xuất khẩu trong tháng 2. Kim ngạch xuất khẩu lúa mì trong tháng 3 đạt 705 triệu Dollar Mỹ.
- Theo một số nguồn tin chưa chính thức, Cơ quan bảo vệ môi trường Hoa Kỳ – EPA có thể sẽ nâng tỉ lệ pha trộn nhiên liệu sinh học bắt buộc trong năm 2021 lên mức 20.17 tỉ gallons, so với mức 20.09 tỉ gallons dự kiến sẽ pha trộn trong năm nay
- Cục khí tượng quốc gia Úc dự báo khu vực bờ Tây sẽ có lượng mưa từ 5 – 10mm trong vài ngày tới, giúp cải thiện độ ẩm đất và tăng chất lượng mùa vụ đã gieo trồng.
- Theo thông tin từ Trung tâm Giao dịch ngũ cốc quốc gia, Trung Quốc sẽ giải phóng 4 triệu tấn ngô từ kho dự trữ vào ngày 28 tháng 5 tới đây thông qua đấu giá. Địa điểm đấu giá được tổ chức ở 4 tỉnh phía Bắc

BÁO CÁO ĐÁNG CHÚ Ý

- ❖ Báo cáo của Cơ quan thông tin năng lượng Hoa Kỳ – EIA: Sản lượng ethanol của Mỹ tăng 46,000 thùng lên mức 663,000 thùng/ngày. Tồn kho ethanol giảm 0.6 về mức 23.6 triệu thùng.
- ❖ Báo cáo của Hải quan Việt Nam:
 - Ngô: nhập khẩu trong hai tuần đầu tháng 5 đạt 392,421 tấn, nhỉnh hơn so với mức 342,295 tấn đã nhập khẩu trong hai tuần đầu tháng 4 nhưng thấp hơn mức 544,761 tấn cùng kỳ năm 2019.
 - Đậu tương: nhập khẩu trong hai tuần đầu tháng 5 đạt 91,326 tấn, cao hơn so với mức 48,083 tấn đã nhập khẩu trong hai tuần đầu tháng 4, nhưng thấp hơn so với mức 136,556 tấn cùng kỳ năm 2019.
 - Lúa mì: nhập khẩu trong hai tuần đầu tháng 5 đạt 92,517 tấn, cao hơn so với mức 50,770 tấn đã nhập khẩu trong hai tuần đầu tháng 4, nhưng thấp hơn so với mức 121,612 tấn cùng kỳ năm 2019.

BẢNG GIÁ

TIN TỨC

THỜI TIẾT

ĐẬU TƯƠNG

NGÔ & LÚA MỖ

THỜI TIẾT CÁC VÙNG SẢN XUẤT LỚN

❖ Mỹ:

- Tại Trung Tây, đang có mưa lớn tại các bang phía tây nam. Mưa sẽ dịch chuyển dần sang hướng đông, lan rộng ra các vùng gieo trồng từ ngày mai và kéo dài đến đầu tuần tới.
- Vùng đồng bằng phía nam hôm nay có mưa to chủ yếu tại bang Kansas và Oklahoma, các khu vực khác có mưa rải rác trong vài ngày tới. Vùng mưa sẽ tăng dần tại bang Texas từ cuối tuần này.

❖ Brazil:

- Tại miền trung, thời tiết có mưa nhỏ tại bang Mato Grosso, các khu vực còn lại đều khô ráo. Mưa sẽ trở lại với lượng lớn hơn từ cuối tuần này.
- Tại miền nam, Rio Grande do Sul có mưa rất to trong hôm nay và lan rộng ra toàn khu vực từ ngày mai.

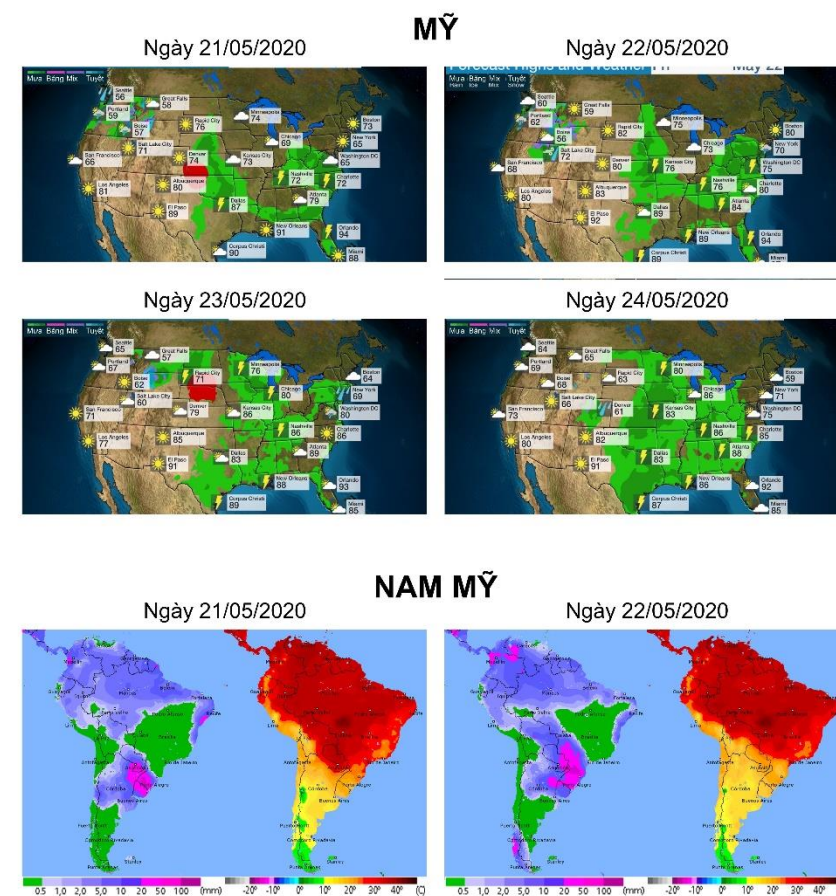
❖ Argentina:

- Argentina có mưa to ở vùng trung tâm trong 48 giờ tới, sau đó thời tiết sẽ khô ráo trở lại.

❖ Các vùng gieo trồng khác:

- Tại châu Âu, Pháp và Đức thời tiết khô ráo trong 48 giờ tới.

BẢN ĐỒ THỜI TIẾT MÙA VỤ



BẢNG GIÁ
TIN TỨC
THỜI TIẾT
ĐẬU TƯƠNG
NGÔ & LÚA MỸ

ĐẬU TƯƠNG

▪ Đậu tương tháng 7 đóng cửa tăng nhẹ 0.5% lên 846.75 cents/giạ ảnh hưởng bởi việc đồng Real Brazil tăng giá trở lại so với Dollar Mỹ.

➤ Kháng cự: 860 ; 880

➤ Hỗ trợ: 820 ; 800

KHÔ ĐẬU TƯƠNG & DẦU ĐẬU TƯƠNG

▪ Khô đậu tương tháng 7 đóng cửa tăng nhẹ 0.32% lên 285.5 USD/tấn, cùng đà tăng của giá đậu tương.

➤ Kháng cự: 300 ; 312

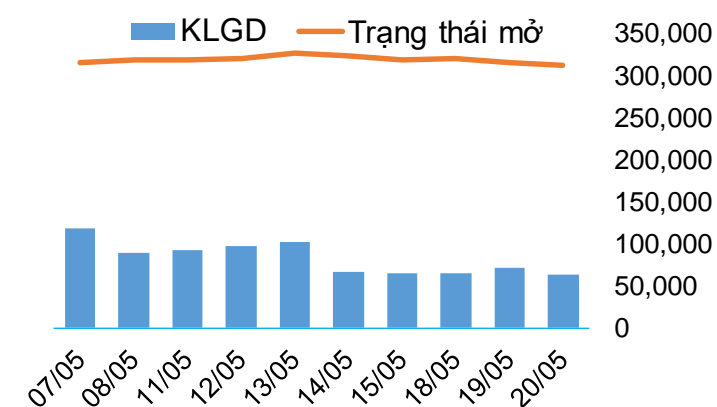
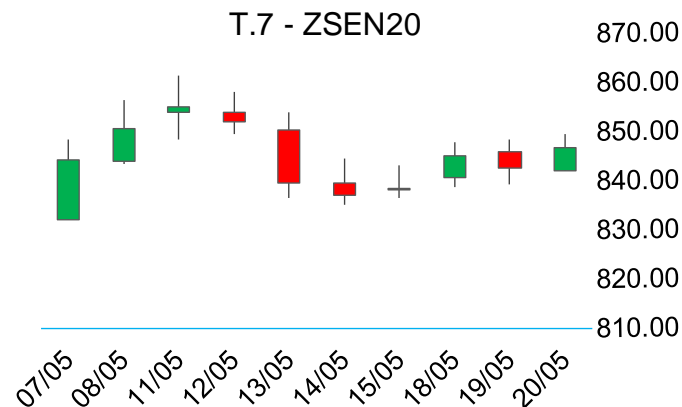
➤ Hỗ trợ: 280 ; 272

▪ Dầu đậu tương tháng 7 đóng cửa tăng 1.0% lên 27.36 cents/pound do ảnh hưởng chung của giá dầu thế giới.

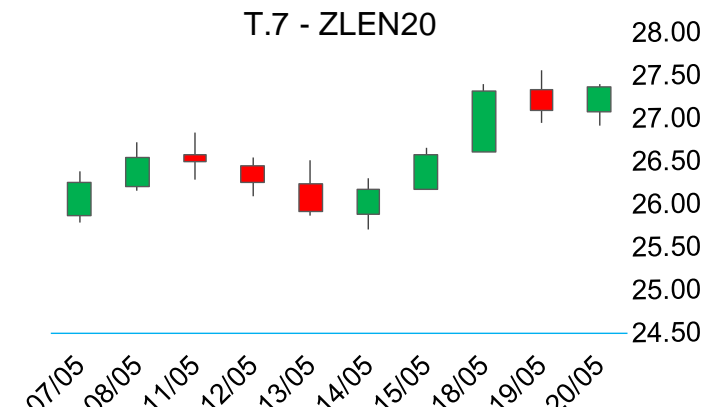
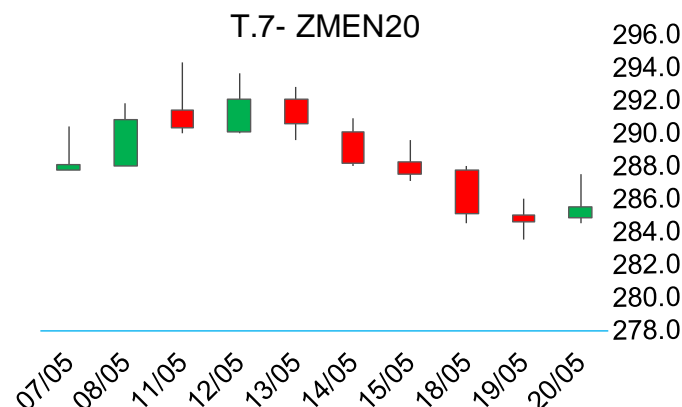
➤ Kháng cự: 28.2 ; 29.8

➤ Hỗ trợ: 26.5; 25.0

BIỂU ĐỒ GIÁ



BIỂU ĐỒ GIÁ



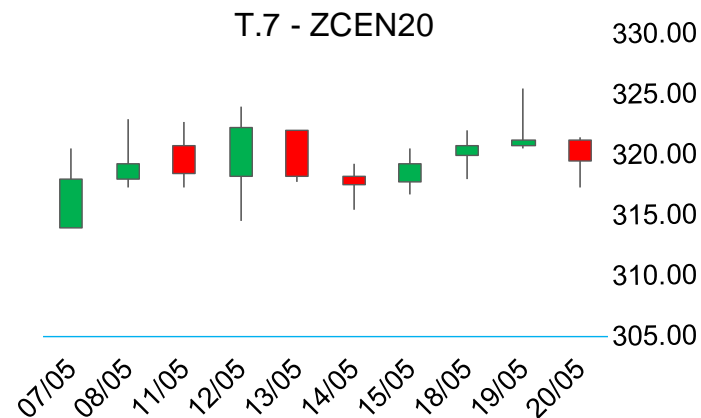
BẢNG GIÁ
TIN TỨC
THỜI TIẾT
ĐẬU TƯƠNG
NGÔ & LÚA MỠ

NGÔ

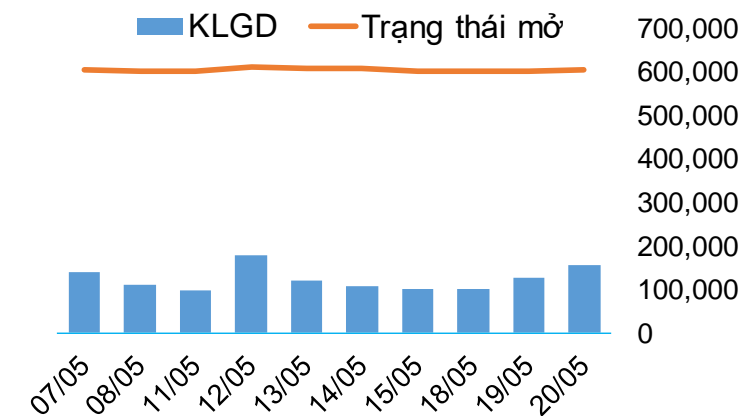
▪ Ngô tháng 7 đóng cửa giảm nhẹ 0.54% về 319.50 cents/giạ. Cuối phiên giá có sự phục hồi nhẹ do ảnh hưởng từ sản lượng Ethanol tăng tuần thứ 3 liên tiếp theo báo cáo của Cơ quan năng lượng Hoa Kỳ - EIA.

➤ Kháng cự: 330 ; 350

➤ Hỗ trợ: 300 ; 280

T.7 - ZCEN20


GIÁ

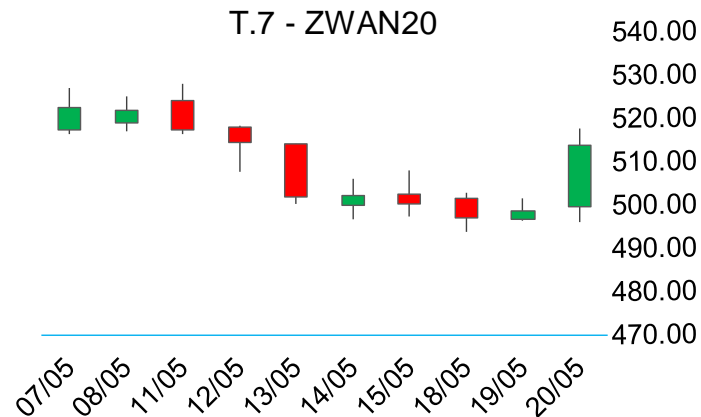


LÚA MỠ

▪ Lúa mỳ tháng 7 đóng cửa tăng rất mạnh 3.01% lên 513.75 cents/giạ do thời tiết bất lợi tại các khu vực gieo trồng chính, cộng với tâm lý mua mạnh của nhóm phân tích kỹ thuật khi ngưỡng 500 là vùng chặn dưới rất cứng, khó có thể vượt qua.

➤ Kháng cự: 520 ; 530

➤ Hỗ trợ: 500 ; 480

T.7 - ZWAN20


BIỂU ĐỒ GIÁ

