

BẢNG GIÁ
TIN TỨC
BẠC & BẠCH KIM
ĐỒNG & QUẶNG SẮT
BẢNG GIÁ THỊ TRƯỜNG NGÀY 01/06/2020

	Mã HĐ	Cao	Thấp	Đóng cửa	Δ	Δ%	KLGD
Bạc	SIEN20	18.950	18.455	18.827	+0.328	+1.77%	64,044
	SIEU20	19.020	18.585	18.951	+0.367	+1.97%	5,582
Bạch kim	PLEN20	906.5	865.4	901.1	+26.5	+3.03%	9,950
	PLEV20	906.0	866.8	901.6	+26.8	+3.06%	893
Đồng	CPEN20	2.4775	2.4235	2.4705	+0.0450	+1.86%	58,713
	CPEU20	2.4890	2.4375	2.4820	+0.0440	+1.80%	6,653
Quặng sắt	FEFM20	102.98	98.46	99.69	-0.04	-0.04%	4,251
	FEFN20	99.87	95.83	97.27	+0.07	+0.07%	8,883

THỊ TRƯỜNG TÀI CHÍNH NGÀY 01/06/2020

	Đóng cửa	Δ%
Dow Jones	25,475.02	+0.36%
S&P500	3,055.73	+0.38%
Nasdaq	9,552.05	+0.66%
FTSE100	6,166.42	+1.48%
Shanghai Composite	2,915.43	+2.21%
Gold Spot	1,740	+0.79%
Dollar Index	97.83	-0.52%
US Dollar/ Brazil Real	5.3633	+0.51%
Dầu WTI (USD/thùng)	35.44	-0.14%
Dầu Brent (USD/thùng)	38.32	+1.27%

BẢNG GIÁ**TIN TỨC****BẠC & BẠCH KIM****ĐỒNG & QUẶNG SẮT**

ĐIỂM TIN THỊ TRƯỜNG 24 GIỜ QUA

- Theo Reuters, hãng sản xuất xe hơi Nissan ước tính chi phí đóng cửa các nhà máy sản xuất ô tô tại Barcelona có thể lên đến 1.7 tỉ USD, bao gồm cả các chi phí liên quan đến nhà cung cấp và tháo dỡ nhà máy. Điều này có thể sẽ ảnh hưởng trực tiếp đến giá Bạch kim ở châu Âu cũng như toàn thế giới trong thời gian tới, khi Bạch kim là nguyên liệu chính để sản xuất bộ lọc khí thải dùng cho xe hơi.
- Theo Platts, năng lực sản xuất thép của Trung Quốc sẽ thu hút hoạt động xuất khẩu từ các quốc gia khai thác, khi hai chỉ số quản lý mua hàng hàng đầu của Trung Quốc đều ở mức tăng trong tháng Năm, khẳng định rằng Trung Quốc sẽ là đất nước nhập khẩu thép cuộn cán nóng hàng đầu trong thời gian gần. Mức tăng trưởng của thị trường thép nội địa Trung Quốc đang trong một tình cảnh trái ngược với hầu hết các thị trường thép khác vẫn đang trong tình trạng phong tỏa. Với tình hình hiện tại, Trung Quốc và Việt Nam là hai thị trường duy nhất ở châu Á có nhu cầu nổi bật về thép.
- Tập đoàn khai khoáng Rio Tinto mới đây đã phải lên tiếng xin lỗi vì đã phá hủy một trong những di sản thổ dân lâu đời nhất của Úc, với mục đích mở rộng dự án khai thác quặng sắt. Với việc khai thác bằng chất nổ ở hẻm núi Juukan, công ty này đã phá hủy những di vật trong đó có đá mài, xương và tóc với thời gian xuất hiện được xác định vào khoảng 4000 năm trước. Những di vật này không chỉ quan trọng với cộng đồng người Puutu Kuntj Kurrama and Pinikura, mà còn là di sản của cả châu lục.

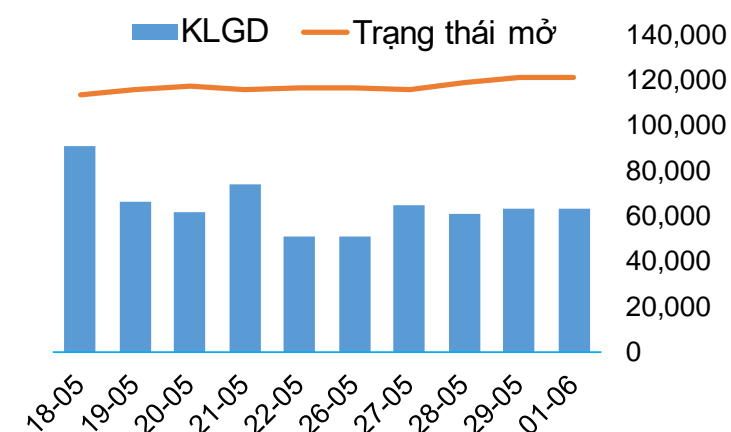
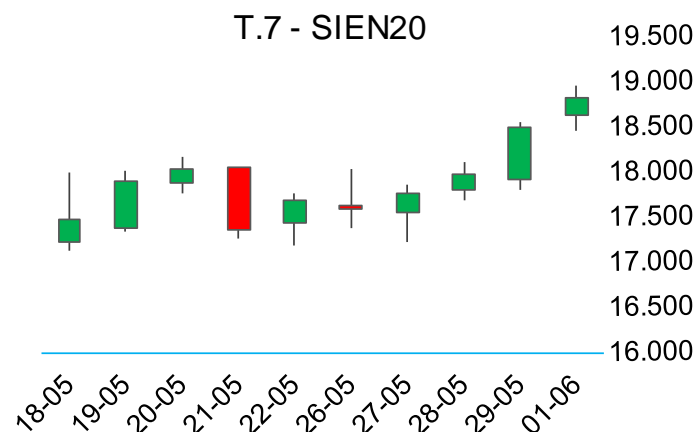
THÔNG TIN KINH TẾ VĨ MÔ

- Thống đốc ngân hàng nhà nước Brazil phát biểu hôm thứ Hai rằng Brazil không thể phụ thuộc vào nguồn tài trợ từ nước ngoài trong ngắn hạn, khi mà khả năng ổn định lãi suất của ngân hàng trung ương phụ thuộc nhiều vào kỉ luật tài khóa và niềm tin của các nhà đầu tư vào uy tín của chính phủ. Theo tính toán của Reuters, GDP của Brazil có thể sẽ giảm 6.3% trong năm nay, nhiều hơn mức 4.7% đã được dự đoán trước đó.
- Khoảng 7.3 triệu công nhân đã bị cắt giảm giờ làm tại Cộng hòa liên bang Đức, với tình hình dịch bệnh ảnh hưởng đến hầu hết các lĩnh vực. Con số này vào năm 2009 khi khủng hoảng kinh tế toàn cầu diễn ra chỉ là 1.5 triệu người, tương đương 20%.
- Nasdaq Inc vừa qua đã phải hoãn việc mở cửa trở lại sàn giao dịch quyền chọn Philadelphia, do lo ngại những cuộc biểu tình về cái chết của Geogre Floyd có thể diễn biến căng thẳng hơn.

BẢNG GIÁ
TIN TỨC
BẠC & BẠCH KIM
ĐỒNG & QUẠNG SẮT
BẠC

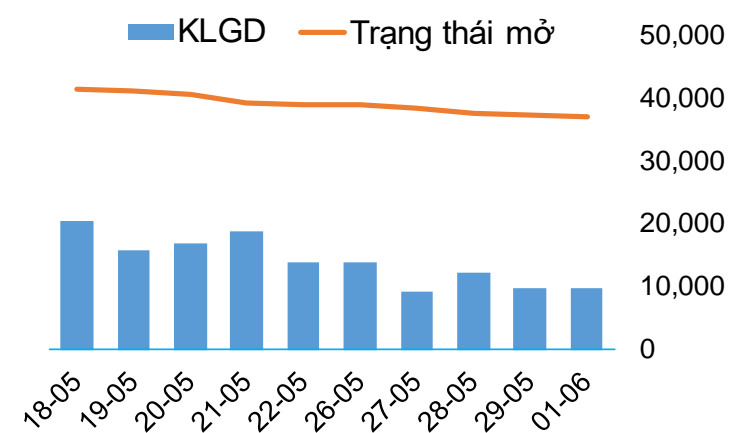
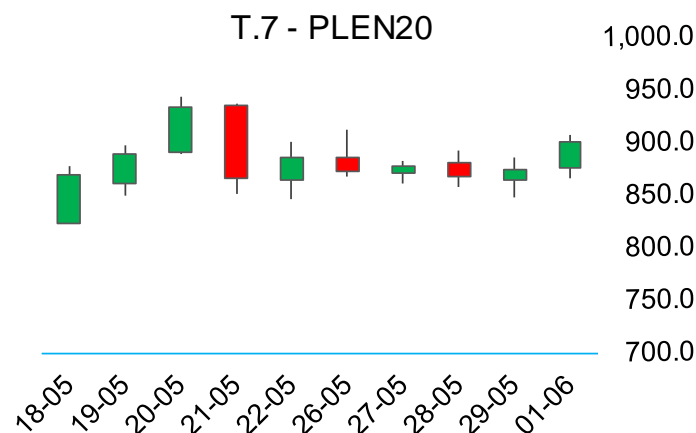
▪ Giá Bạc kỳ hạn tháng 07 kết phiên tăng 1.77%, đóng cửa ở mức 18.827 USD/ounce.

➤ Kháng cự: 19.033; 19.128 ➤ Hỗ trợ: 18.538; 18.249

BIỂU ĐỒ GIÁ

BẠCH KIM

▪ Giá Bạch kim trên sàn NYMEX tăng mạnh 3.03% lên mức 901.1 USD/ounce.

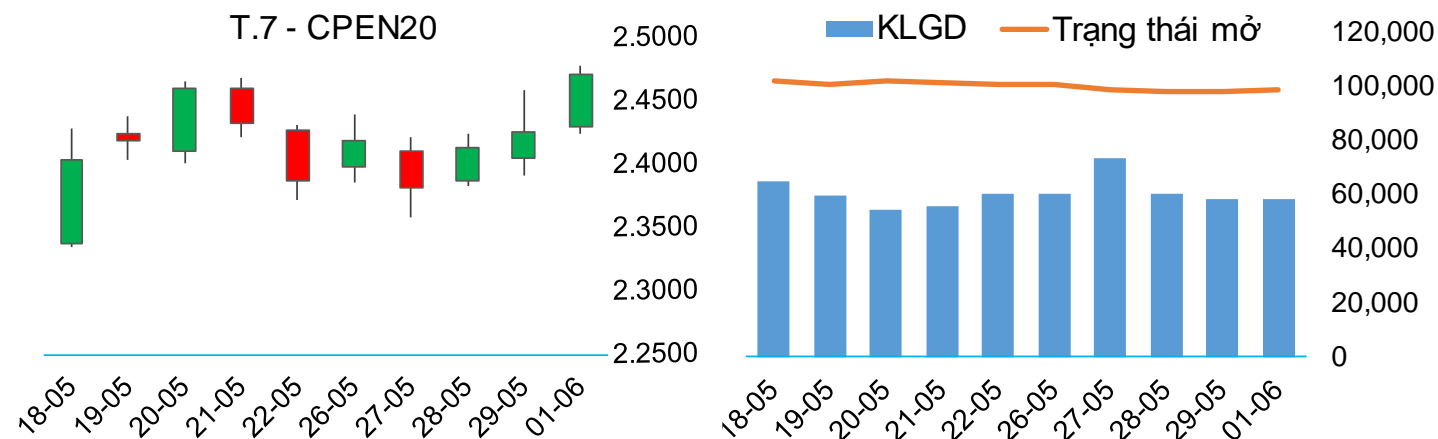
➤ Kháng cự: 916.6 ; 932.10 ➤ Hỗ trợ: 875.5; 849.9

BIỂU ĐỒ GIÁ


BẢNG GIÁ
TIN TỨC
BẠC & BẠCH KIM
ĐỒNG & QUẶNG SẮT
ĐỒNG

▪ Giá Đồng kỳ hạn tháng 07 tăng 1.86%, giá đóng cửa đạt mức 2.4705 USD/pound.

➤ Kháng cự: 2.4908; 2.5112 ➤ Hỗ trợ: 2.4368; 2.4032

BIỂU ĐỒ GIÁ

QUẶNG SẮT

▪ Giá Quặng sắt giao tháng 06 giảm nhẹ 0.04% so với phiên trước xuống mức 99.69 USD/tấn.

➤ Kháng cự: 102.29; 104.9 ➤ Hỗ trợ: 97.77; 95.86

BIỂU ĐỒ GIÁ
