

BẢNG GIÁ
TIN TỨC
THỜI TIẾT
ĐẬU TƯƠNG
NGÔ & LÚA MỖ
BẢNG GIÁ THỊ TRƯỜNG NGÀY 08/06/2020

	Mã HĐ	Cao	Thấp	Đóng cửa	Δ	Δ%	KLGD
Đậu tương	ZSEN20	871.50	861.75	864.75	-3.00	-0.35%	117,154
	ZSEQ20	873.75	864.50	867.50	-2.50	-0.29%	13,229
Khô đậu tương	ZMEN20	290.9	287.9	288.4	-0.7	-0.24%	50,646
	ZMEQ20	293.2	290.5	291.0	-0.5	-0.17%	8,341
Dầu đậu tương	ZLEN20	28.36	27.98	28.10	-0.04	-0.14%	52,593
	ZLEQ20	28.56	28.18	28.29	-0.04	-0.14%	6,177
Ngô	ZCEN20	334.75	331.00	333.75	+2.50	+0.75%	206,335
	ZCEU20	339.00	335.25	338.25	+2.75	+0.82%	114,365
Lúa mỳ	ZWAN20	517.75	508.50	511.50	-3.75	-0.73%	89,831
	ZWAU20	522.50	513.50	517.25	-3.00	-0.58%	62,696

THỊ TRƯỜNG TÀI CHÍNH NGÀY 08/06/2020

	Đóng cửa	Δ%
Dow Jones	27,572.44	+1.70%
S&P500	3,232.39	+1.20%
Nasdaq	9,924.75	+1.13%
FTSE100	6,472.59	-0.18%
Shanghai Composite	2,937.77	+0.24%
Gold Spot	1,695	+0.56%
Dollar Index	96.62	-0.33%
US Dollar/ Brazil Real	4.8230	-2.73%
Dầu WTI (USD/thùng)	38.19	-3.44%
Dầu Brent (USD/thùng)	40.80	-3.55%

BẢNG GIÁ**TIN TỨC****THỜI TIẾT****ĐẬU TƯƠNG****NGÔ & LÚA MỠ**

ĐIỂM TIN THỊ TRƯỜNG 24 GIỜ QUA

- Hải quan Trung Quốc báo cáo nhập khẩu đậu tương của nước này trong tháng 5 đạt 9.38 triệu tấn, cao hơn 40% so với mức 6.71 triệu tấn đã nhập khẩu trong tháng 4, và 27% so với mức nhập khẩu cùng kỳ năm 2019.
- France Agri Mer báo cáo xuất khẩu lúa mỳ mềm của Pháp ra ngoài khối EU trong tháng 5 đạt 1.24 triệu tấn, thấp nhất trong vòng 5 tháng trở lại đây, tuy nhiên đây vẫn là mức cao nhất của tháng 5 kể từ 2016 đến nay.
- Báo cáo từ chính phủ Brazil cho biết xuất khẩu đậu tương của nước này sang Trung Quốc trong tháng 5 đạt 11.1 triệu tấn, giảm nhẹ 6% so với mức 11.8 triệu tấn trong tháng 4. Tính từ đầu niên vụ 2020, Brazil đã xuất khẩu 35.4 triệu tấn đậu tương sang Trung Quốc, cao hơn 9.4 triệu tấn so với cùng kỳ năm ngoái.
- Hãng tư vấn nông nghiệp Brazil – Agrural dự báo sản lượng khu vực trung – nam nước này trong niên vụ 2019/20 sẽ đạt 65.3 triệu tấn, giảm 4 triệu tấn so với cùng kỳ, mặc dù diện tích gieo trồng tại đây tăng 2.3% lên mức 11.6 triệu héc-ta.
- Hội đồng dầu cọ Indonesia – GAPKI báo cáo xuất khẩu dầu cọ của nước này trong tháng 4 năm nay đạt 2.65 triệu tấn, giảm nhẹ 2.6% so với mức 2.72 triệu tấn đã xuất khẩu trong tháng 3.

BÁO CÁO ĐÁNG CHÚ Ý

- ❖ Báo cáo Export Inspections tuần 29/05 – 04/06:
 - Đậu tương 19/20: lên tàu đạt 213k tấn, so với 399k tuần trước và 734k cùng kỳ.
 - Ngô 19/20: lên tàu đạt 1.100k tấn, so với 1.146k tuần trước và 851k cùng kỳ.
 - Lúa mỳ 20/21: lên tàu đạt 432k tấn, so với 555k tuần trước và 479k cùng kỳ.
- ❖ Báo cáo Crop Progress của USDA hết ngày 07/06:
 - Đậu tương: gieo trồng đạt 86% diện tích dự kiến, so với 54% cùng kỳ và 79% trung bình 5 năm.
 - Ngô: gieo trồng đạt 97% diện tích dự kiến, so với 78% cùng kỳ và 94% trung bình 5 năm.
 - Lúa mỳ vụ xuân: gieo trồng đạt 97% diện tích dự kiến, so với 96% cùng kỳ và 99% trung bình 5 năm.
 - Lúa mỳ vụ đông: chất lượng tốt-tuyệt vời đạt 51%, so với 51% tuần trước và 64% cùng kỳ.

BẢNG GIÁ

TIN TỨC

THỜI TIẾT

ĐẬU TƯƠNG

NGÔ & LÚA MỖ

THỜI TIẾT CÁC VÙNG SẢN XUẤT LỚN

❖ Mỹ:

- Tại Trung Tây, đang có mưa to trên diện rộng trong hôm nay. Ngày mai chỉ còn mưa tại các bang phía đông bắc, sau đó thời tiết sẽ khô ráo trở lại.
- Vùng đồng bằng phía nam hoàn toàn khô ráo trong nhiều ngày tới, ảnh hưởng nghiêm trọng đến chất lượng của mùa vụ lúa mỳ năm nay.

❖ Brazil:

- Tại miền trung, Mata Grosso và Goias không có mưa trong vài ngày tới.
- Tại miền nam, Parana và Rio Grande do Sul có mưa với lượng lớn trong hôm nay và ngày mai, sau đó lượng mưa sẽ giảm dần.

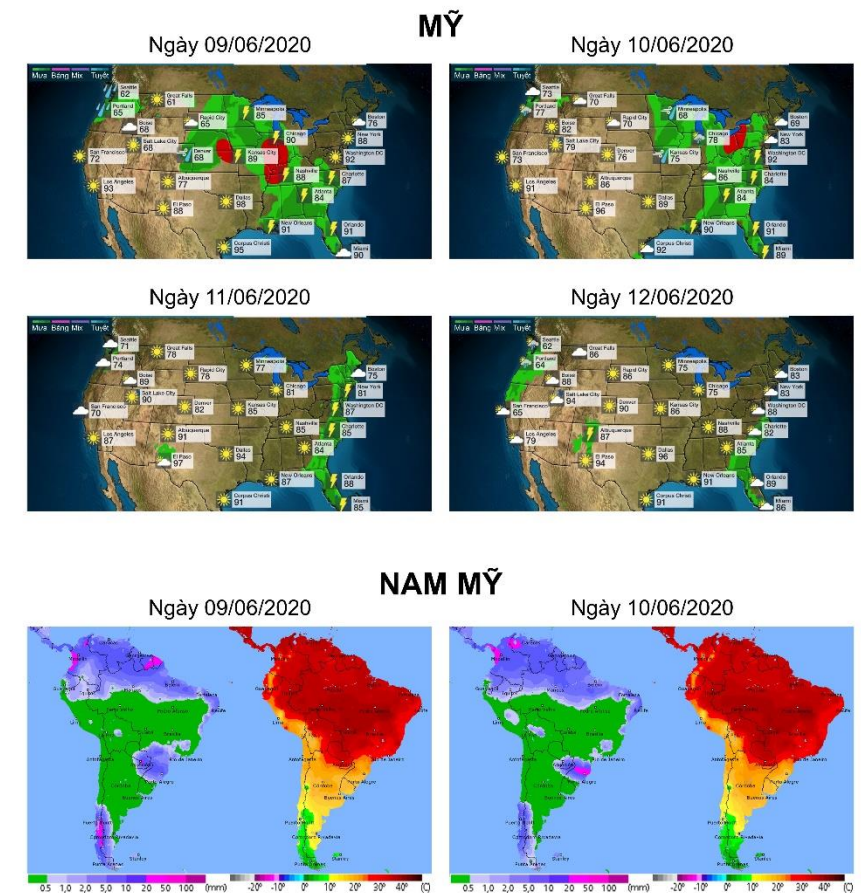
❖ Argentina:

- Argentina có mưa với lượng không đáng kể trong vài ngày tới.

❖ Các vùng gieo trồng khác:

- Tại châu Âu, Pháp và Đức có mưa trên diện rộng với lượng nhỏ – trung bình
- Tại Ukraina, vẫn còn mưa tại nửa phía tây. Nga có mưa rải rác tại khu trung tâm và các bang dọc biên giới phía tây.

BẢN ĐỒ THỜI TIẾT MÙA VỤ



BẢNG GIÁ
TIN TỨC
THỜI TIẾT
ĐẬU TƯƠNG
NGÔ & LÚA MỠ

ĐẬU TƯƠNG

▪ Đậu tương tháng 7 đóng cửa giảm nhẹ 0.35% về 864.75 cents/giạ do ảnh hưởng từ số liệu rất thấp trong báo cáo Giao hàng của USDA.

➤ Kháng cự: 880 ; 900

➤ Hỗ trợ: 850 ; 830

KHÔ ĐẬU TƯƠNG & DẦU ĐẬU TƯƠNG

▪ Khô đậu tương tháng 7 giảm nhẹ 0.24% về 288.4 USD/tấn theo đà giảm của giá đậu tương.

➤ Kháng cự: 300 ; 312

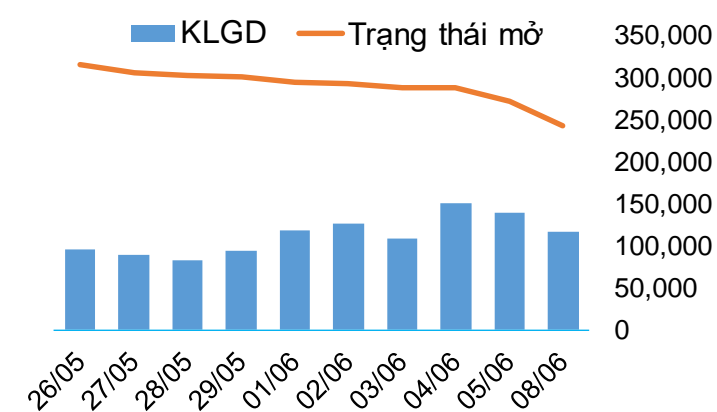
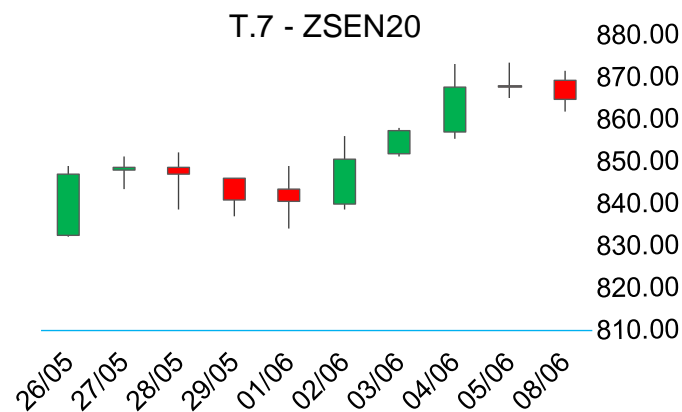
➤ Hỗ trợ: 280 ; 272

▪ Dầu đậu tương tháng 7 giảm nhẹ 0.14% về 28.10 cents/pound, ảnh hưởng bởi mức giảm của thị trường dầu thô thế giới.

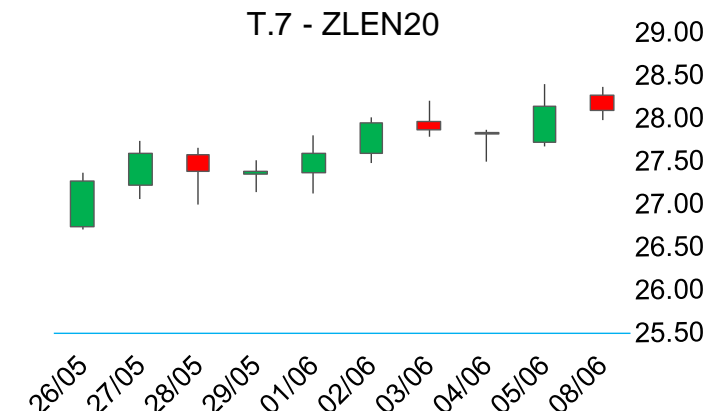
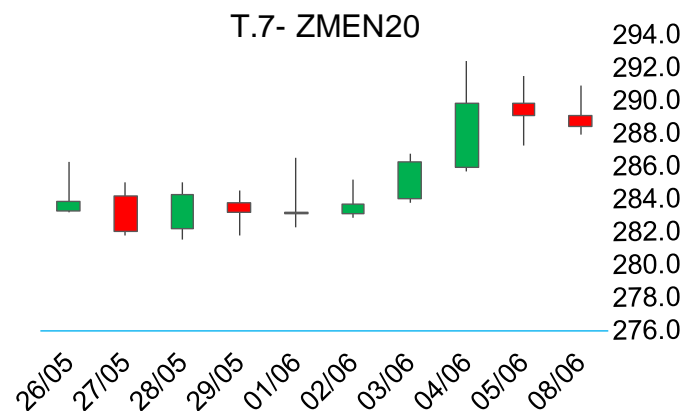
➤ Kháng cự: 28.2 ; 29.8

➤ Hỗ trợ: 26.5; 25.0

BIỂU ĐỒ GIÁ



BIỂU ĐỒ GIÁ



BẢNG GIÁ
TIN TỨC
THỜI TIẾT
ĐẬU TƯƠNG
NGÔ & LÚA MỠ

NGÔ

▪ Ngô tháng 7 đóng cửa tăng 0.75% lên 333.75 cents/giạ do tác động từ sản lượng ngô vụ 2 tại Brazil tiếp tục bị giảm dự báo thêm 4 triệu tấn so với niên vụ trước theo đánh giá của Agrural. Thời tiết khô hạn kéo dài tại các bang miền nam Brazil trong giai đoạn tháng 3 – tháng 5 đã ảnh hưởng lớn đến quá trình phát triển của mùa vụ ngô năm nay.

➤ Kháng cự: 330 ; 350

➤ Hỗ trợ: 300 ; 280

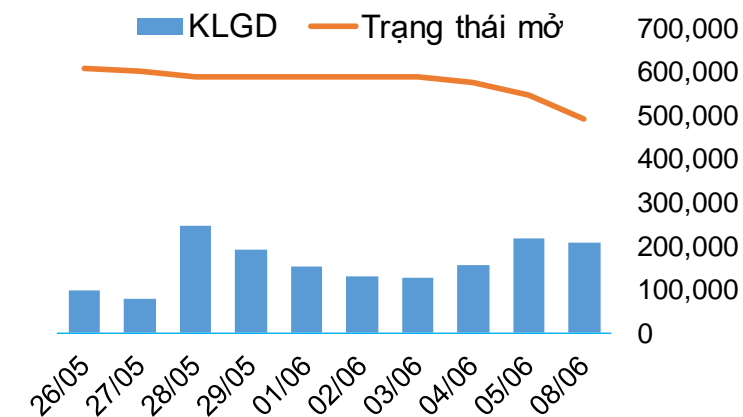
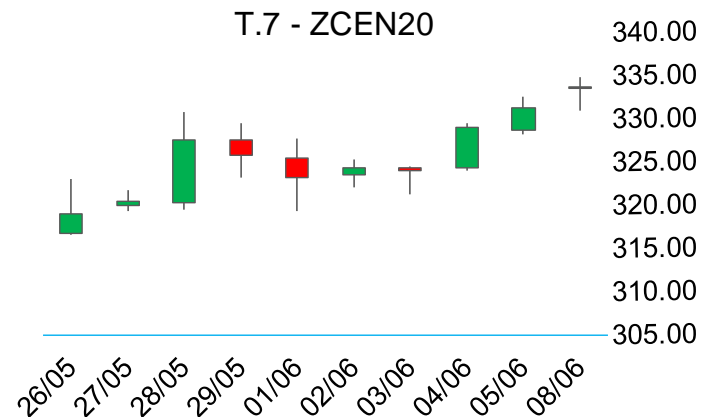
LÚA MỠ

▪ Lúa mỳ tháng 7 đóng cửa giảm 0.73% về 511.50 cents/giạ do các cơn mưa trong tuần vừa qua tại châu Âu và các quốc gia biển Đen giúp cho mùa vụ lúa mỳ được cải thiện đôi chút.

➤ Kháng cự: 520 ; 530

➤ Hỗ trợ: 500 ; 480

BIỂU ĐỒ GIÁ



BIỂU ĐỒ GIÁ

