

BẢNG GIÁ
TIN TỨC
THỜI TIẾT
CÀ PHÊ & CACAO
BÔNG & ĐƯỜNG
CAO SU
BẢNG GIÁ THỊ TRƯỜNG NGÀY 09/06/2020

	Mã HĐ	Cao	Thấp	Đóng cửa	Δ	Δ%	KLGD
Cà phê Arabica	KCEN20	99.45	97.25	97.80	-1.10	-1.11%	22,764
	KCEU20	101.20	99.05	99.70	-1.00	-0.99%	24,496
Cà phê Robusta	LRCN20	1,258	1,215	1,221	-29	-2.32%	15,091
	LRCU20	1,270	1,241	1,247	-16	-1.27%	15,986
Ca Cao	CCEN20	2,508	2,405	2,484	+71	+2.94%	23,490
	CCEU20	2,439	2,368	2,419	+46	+1.94%	34,631
Bông	CTEN20	61.33	60.21	60.52	-0.29	-0.48%	14,910
	CTEZ20	60.77	59.52	60.02	-0.35	-0.58%	19,231
Đường	SBEN20	12.03	11.80	12.00	+0.06	+0.50%	121,245
	SBEV20	12.19	11.92	12.16	+0.13	+1.08%	107,447
Cao Su RSS3	TRUQ20	150.4	147.4	148.2	-1.3	-0.87%	38
	TRUU20	156.8	153.8	154.9	-1.7	-1.09%	327
Cao Su TSR20	ZFTN20	118.2	116.6	116.9	-1.4	-1.18%	649
	ZFTQ20	121.4	120.0	120.2	-1.3	-1.07%	835

THỊ TRƯỜNG TÀI CHÍNH NGÀY 09/06/2020

	Đóng cửa	Δ%
Dow Jones	27,272.30	-1.09%
S&P500	3,207.18	-0.78%
Nasdaq	9,953.75	+0.29%
FTSE100	6,335.72	-2.11%
Shanghai Composite	2,956.11	+0.62%
Gold Spot	1,714	+1.16%
Dollar Index	96.39	-0.23%
US Dollar/ Brazil Real	4.8992	+1.58%
Dầu WTI (USD/thùng)	38.94	+1.96%
Dầu Brent (USD/thùng)	40.87	+0.17%

BẢNG GIÁ**TIN TỨC****THỜI TIẾT****CÀ PHÊ & CACAO****BÔNG & ĐƯỜNG****CAO SU**

ĐIỂM TIN THỊ TRƯỜNG 24 GIỜ QUA

- Hiệp hội các hãng sản xuất lốp ô tô Ấn Độ (ATMA) cảnh báo, các quy định hạn chế nhập khẩu cao su hiện hành của Ấn Độ sẽ ảnh hưởng tiêu cực tới ngành lốp ô tô nước này. Tổng Giám đốc ATMA, ông Rajiv Budharaja cho rằng, bất chấp nhu cầu lớn, hiện nhập khẩu cao su vào Ấn Độ vẫn đang phải chịu mức thuế nhập khẩu cao, bên cạnh hàng loạt các điều khoản hạn chế nhập khẩu ngặt nghèo do chính phủ quy định nhằm bảo hộ thị phần cho các doanh nghiệp nội địa.
- Hội đồng Cà phê và Cacao Bờ Biển Ngà (CCC) đang đưa ra kế hoạch cải cách nhằm thúc đẩy ngành cacao, trong đó có việc giảm phí lưu kho và phí bảo hiểm khi thu mua cacao từ người nông dân. Dự thảo cải cách của CCC sẽ chỉ cho phép các hãng xuất khẩu được tích trữ nhiều hơn 2% so với khối lượng xuất khẩu mà họ được cấp phép, thay vì mức lưu kho 10% hiện hành. Các biện pháp này được cho là sẽ giúp tăng sức cạnh tranh cho các doanh nghiệp xuất khẩu cacao của Bờ Biển Ngà, và hạn chế tình trạng găm giữ hàng, thao túng giá của các hãng buôn quốc tế.
- Diện tích gieo trồng bông tại bang Punjab, Ấn Độ đạt mức cao nhất trong vòng 7 năm trở lại đây. Theo Sở Nông nghiệp và Phúc lợi cho người nông dân bang Punjab, tính đến đầu tuần này, diện tích trồng bông tại bang này hiện ở mức 480.75 nghìn ha, cao hơn mức kỷ lục 445 nghìn ha niên vụ 2013/14 trước đó và tăng 22% so với niên vụ 2019/20.
- Tính đến hết ngày 31/5/2020, Indian Cotton Association Limited (ICAL) đã thu mua khoảng 1.12 triệu tấn bông (660 nghìn kiện 170 kg) từ các bang Punjab, Haryana và Rajasthan, tăng khoảng 7.8% so với cùng niên vụ 2018/19. Trong đó, 159.46 nghìn tấn (938 nghìn kiện) từ bang Punjab, 410.04 nghìn tấn (2.412 triệu kiện) và 554.88 nghìn tấn (3.264 triệu kiện) từ bang Rajasthan.

SL DỰ TRỮ

- ☼ Ca cao: Dự trữ ca cao trên sàn ICE US đã giảm xuống mức 4.237 triệu bao trong phiên giao dịch ngày 09/06.
- ☼ Cà phê: Dự trữ cà phê của sàn ICE US giảm xuống mức 1.733 triệu bao trong phiên giao dịch ngày 09/06.
- ☼ Bông: Dự trữ bông của sàn ICE US tăng mạnh lên mức 19,750 kiện tính đến ngày 08/06.

BẢNG GIÁ

TIN TỨC

THỜI TIẾT

CÀ PHÊ & CACAO

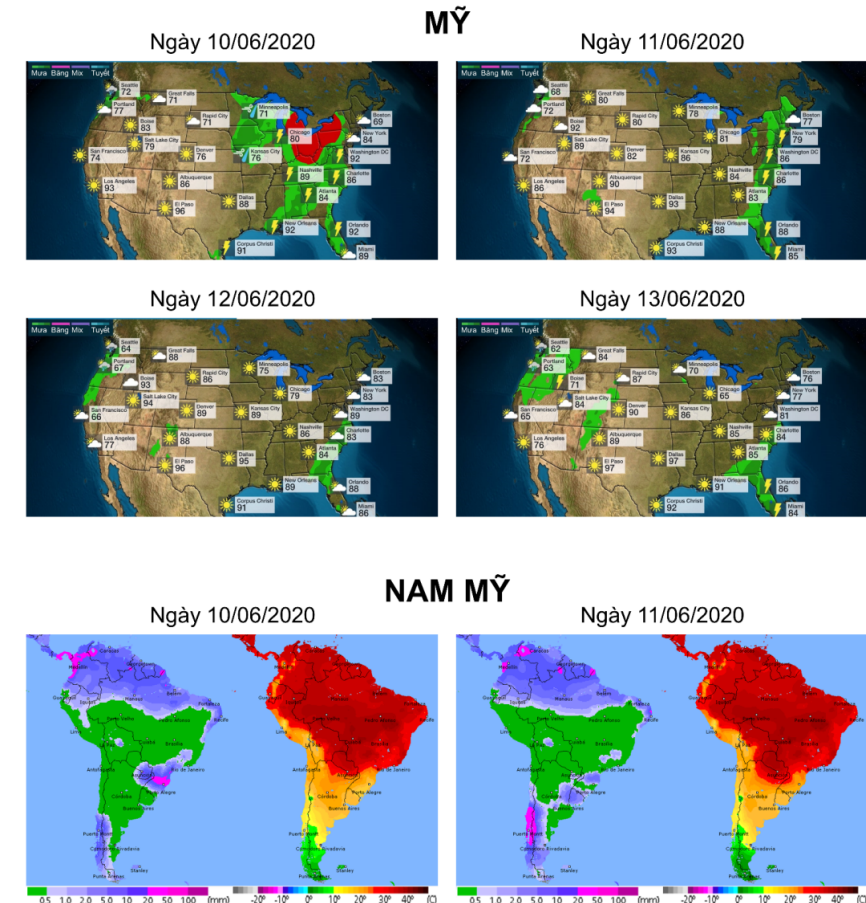
BÔNG & ĐƯỜNG

CAO SU

THỜI TIẾT CÁC VÙNG SẢN XUẤT LỚN

- **Brazil:** Vùng canh tác Minas Gerais trong vài ngày tới dự báo trời quang mây, nắng mạnh. Độ ẩm trung bình ở mức 52%. Nhiệt độ 13 - 27 độ C.
- **Việt Nam:** Tỉnh Đắk Lắk được dự báo mưa giông liên tiếp trong 5 ngày tới. Nhiệt độ dao động từ 22-31 độ C. Độ ẩm trung bình ở mức 75%.
- **Mỹ:** Thời tiết tại vùng canh tác South Plains, bang Texas mấy ngày tới trời quang mây, nắng mạnh, không mưa. Nhiệt độ dao động từ 10 đến 35 độ C. Độ ẩm trung bình trong không khí ở mức 25%.
- **Trung Quốc:** Vùng canh tác bông lớn nhất Xianjiang trong vài ngày tới trời nhiều mây, nắng yếu, mưa rào rải rác. Độ ẩm trung bình 49%. Nhiệt độ 19 – 34 độ C.
- **Ấn Độ:** Vùng canh tác mía đường phía Tây bang Maharashtra mưa giông liên tiếp trong 5 ngày tới. Độ ẩm trung bình 64%. Nhiệt độ từ 25-38 độ C.
- **Bờ Biển Ngà:** Thời tiết tại vùng canh tác Bougouanou được dự báo có mưa giông liên tiếp trong 5 ngày tới. Độ ẩm trung bình ở mức 80%, nhiệt độ dao động từ 21-32 độ C.

BẢN ĐỒ THỜI TIẾT MÙA VỤ



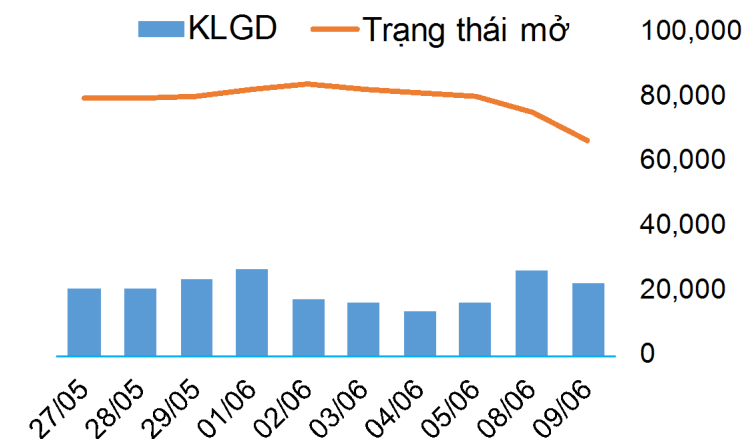
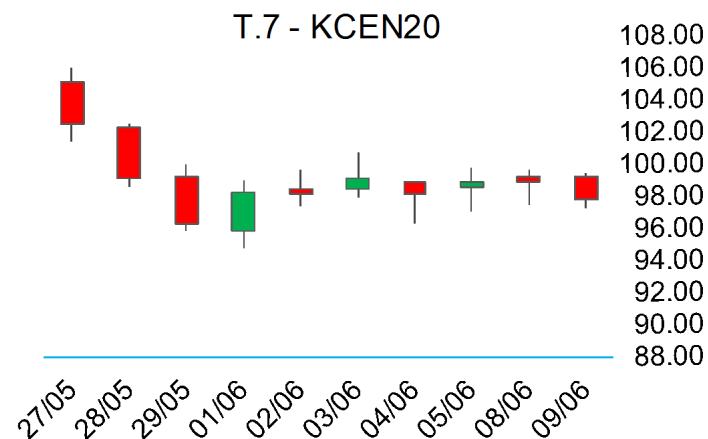
BẢNG GIÁ
TIN TỨC
THỜI TIẾT
CÀ PHÊ & CACAO
BÔNG & ĐƯỜNG
CAO SU

CÀ PHÊ ARABICA

▪ Giá cà phê Arabica tháng 7 giảm 1.11% xuống mức 97.80 cents/pound.

➤ Kháng cự: 99.85; 100.80 ➤ Hỗ trợ: 96.60; 95.65

BIỂU ĐỒ GIÁ

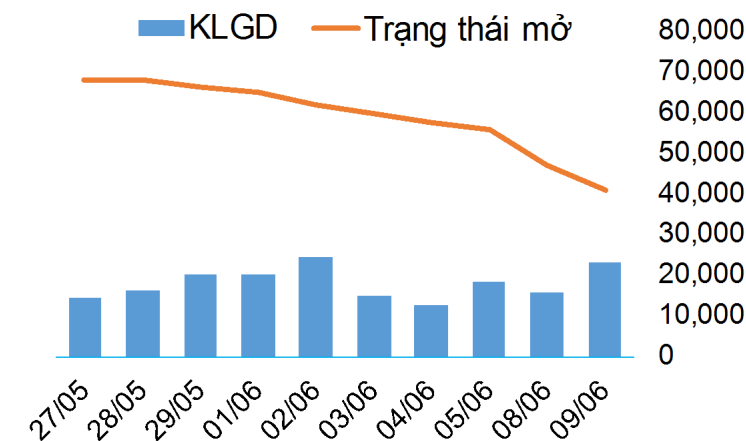
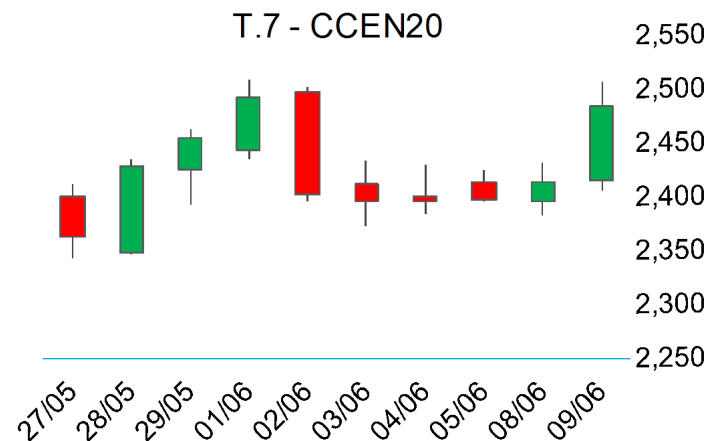


CA CAO

▪ Giá cacao giao tháng 07 trên sàn ICE US tăng mạnh 2.94%, lên mức 2,484 USD/tấn. Đồng USD yếu đi trên thị trường tiền tệ hỗ trợ tích cực cho giá cacao.

➤ Kháng cự: 2,522; 2,507 ➤ Hỗ trợ: 2,458; 2,421

BIỂU ĐỒ GIÁ



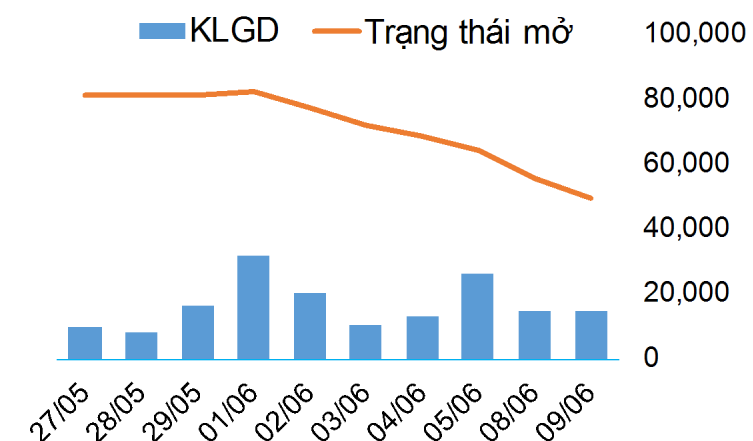
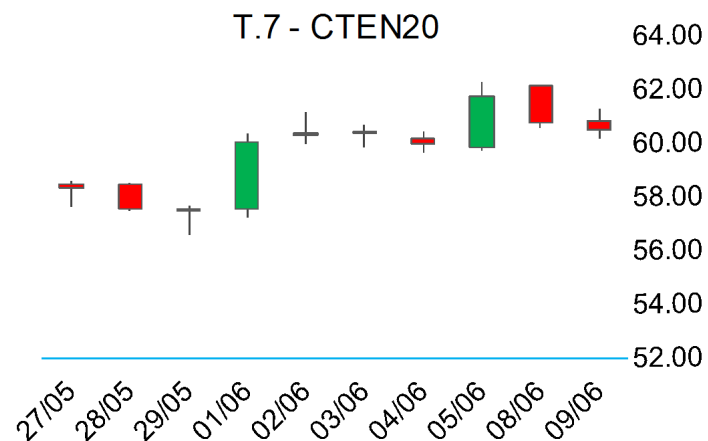
BẢNG GIÁ
TIN TỨC
THỜI TIẾT
CÀ PHÊ & CACAO
BÔNG & ĐƯỜNG
CAO SU

BÔNG

▪ Giá bông kỳ hạn tháng 07 trên sàn ICE US giảm 0.48% xuống mức 60.52 US cents/pound. Đặt hàng bông Mỹ tuần trước chậm lại và tiến độ mùa vụ nhanh hơn gây áp lực giảm giá.

➤ Kháng cự: 61.16; 61.81 ➤ Hỗ trợ: 60.04; 59.57

BIỂU ĐỒ GIÁ

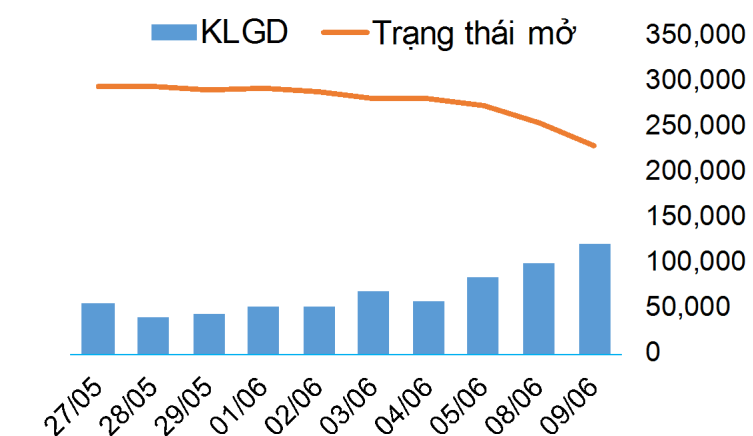
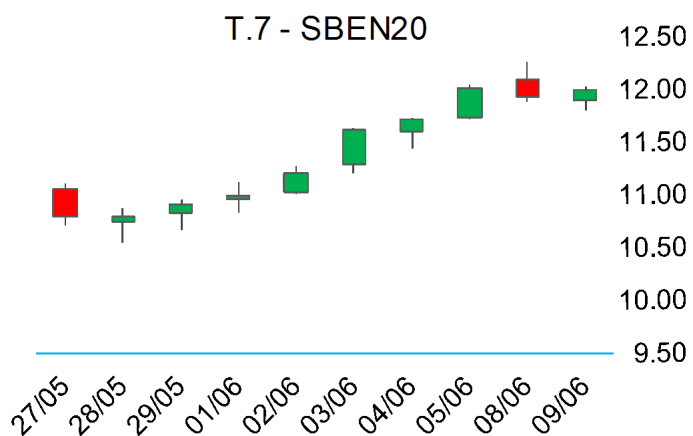


ĐƯỜNG

▪ Giá đường thô tháng 07 trên sàn ICE US tăng 0.50% lên mức 12.00 cents/pound. Đồng Real Brazil trượt giá 1.58% so với USD cũng là yếu tố tích cực hỗ trợ giá đường.

➤ Kháng cự: 12.18; 12.41 ➤ Hỗ trợ: 11.80; 11.65

BIỂU ĐỒ GIÁ

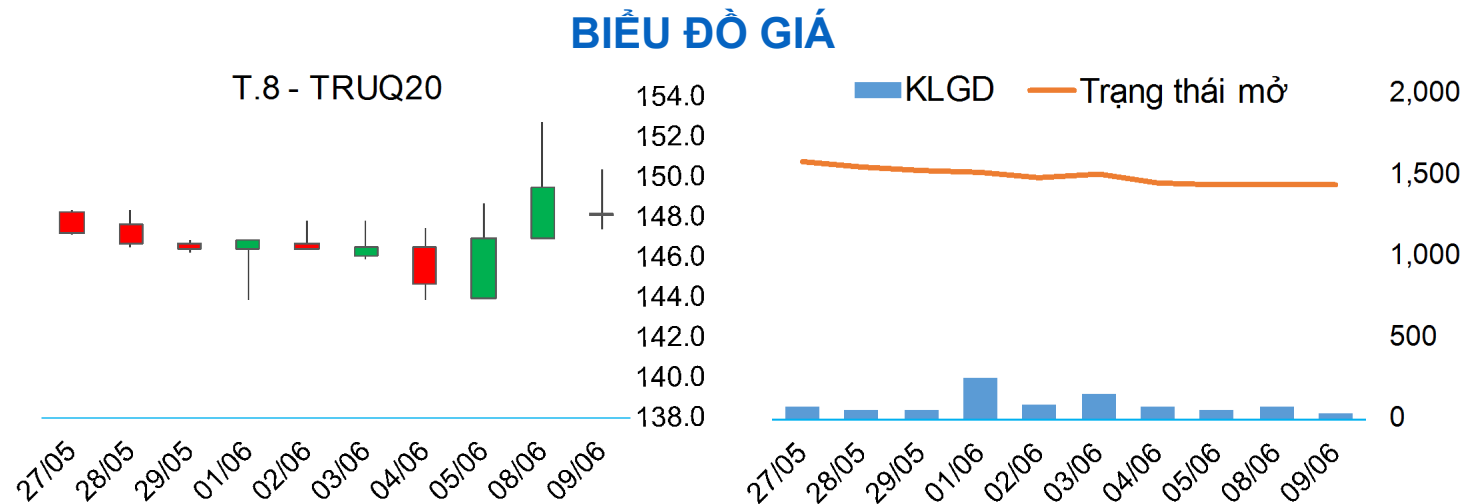


BẢNG GIÁ
TIN TỨC
THỜI TIẾT
CÀ PHÊ & CACAO
BÔNG & ĐƯỜNG
CAO SU

CAO SU TOKYO

▪ Giá cao su RSS3 giao tháng 08 trên sàn TOCOM giảm 0.87% xuống mức 148.2 JPY/kg.

➤ Kháng cự: 149.6; 152.1 ➤ Hỗ trợ: 146.9; 144.4



CAO SU SINGAPORE

▪ Giá cao su TSR20 giao tháng 07 trên sàn Singapore giảm 1.18% xuống mức 116.90 US cents/kg.

➤ Kháng cự: 117.70; 119.60 ➤ Hỗ trợ: 116.40; 114.50

