

BẢNG GIÁ
TIN TỨC
THỜI TIẾT
CÀ PHÊ & CACAO
BÔNG & ĐƯỜNG
CAO SU
BẢNG GIÁ THỊ TRƯỜNG NGÀY 16/06/2020

	Mã HĐ	Cao	Thấp	Đóng cửa	Δ	Δ%	KLGD
Cà phê Arabica	KCEN20	95.45	92.75	93.65	-0.35	-0.37%	11,584
	KCEU20	97.35	94.65	95.60	-0.30	-0.31%	21,403
Cà phê Robusta	LRCN20	1,178	1,145	1,148	-17	-1.46%	4,411
	LRCU20	1,205	1,173	1,177	-17	-1.42%	10,263
Ca Cao	CCEN20	2,421	2,307	2,360	+5	+0.21%	1,705
	CCEU20	2,320	2,263	2,269	+3	+0.13%	14,992
Bông	CTEN20	60.38	59.15	60.07	+1.06	+1.80%	5,735
	CTEZ20	59.37	58.35	59.08	+0.73	+1.25%	15,416
Đường	SBEN20	12.25	12.01	12.19	+0.15	+1.25%	57,902
	SBEV20	12.33	12.10	12.28	+0.15	+1.24%	74,454
Cao Su RSS3	TRUQ20	145.0	143.1	145.0	+1.5	+1.05%	31
	TRUU20	150.3	147.0	149.4	+2.4	+1.63%	18
Cao Su TSR20	ZFTN20	114.0	113.3	113.5	+0.7	+0.62%	601
	ZFTQ20	117.6	116.8	117.1	+0.7	+0.60%	793

THỊ TRƯỜNG TÀI CHÍNH NGÀY 16/06/2020

	Đóng cửa	Δ%
Dow Jones	26,289.98	+2.04%
S&P500	3,124.74	+1.90%
Nasdaq	9,895.87	+1.75%
FTSE100	6,242.79	+2.94%
Shanghai Composite	2,931.75	+1.44%
Gold Spot	1,727	+0.14%
Dollar Index	96.96	+0.26%
US Dollar/ Brazil Real	5.2430	+1.69%
Dầu WTI (USD/thùng)	38.38	+3.39%
Dầu Brent (USD/thùng)	40.96	+3.12%

BẢNG GIÁ**TIN TỨC****THỜI TIẾT****CÀ PHÊ & CACAO****BÔNG & ĐƯỜNG****CAO SU**

ĐIỂM TIN THỊ TRƯỜNG 24 GIỜ QUA

- Chủ tịch Hiệp hội Cao su Indonesia, ông Moenardji Soedargo, cho biết, giao hàng cao su của nước này đang bị hoãn lại hoặc bị hủy. Người trồng cao su Indonesia đang tạm thời hoãn việc thu hoạch mủ do cả nhu cầu và giá cao su đều đang xuống thấp. Ông Soedargo dự báo, ngành cao su Indonesia sẽ khó phục hồi trong quý IV năm nay. Mặc dù nhu cầu găng tay cao su đang tăng mạnh, nhưng nước được hưởng lợi chính vẫn là Malaysia, do ngành cao su Indonesia không chú trọng tới mặt hàng này.
- Hiệp hội các nước sản xuất cao su tự nhiên (ANRPC) nhận định ngành cao su tại Thái Lan và các quốc gia sản xuất cao su hàng đầu đang từng bước xoay sở vượt qua thời kỳ khó khăn nhất trong hơn một thập kỷ qua, tuy nhiên con đường hồi phục vẫn rất khó khăn. Trên thị trường kỳ hạn, giá cao su quý I/2020 đã sụt giảm tới 27%, xuống mức thấp nhất kể từ năm 2008, nhưng trong quý II/2020 đã phục hồi 14%. Theo Gu Jiong, nhà phân tích tại hãng môi giới Yutaka Shoji, Tokyo, giá hàng thực vẫn không có nhiều biến chuyển, do nhu cầu của ngành lốp ô tô vẫn ở mức thấp. Nhiều nhà máy chuyên cung cấp cao su cho các hãng sản xuất lốp ô tô lớn như Goodyear và Bridgestone không bán được hàng vật chất, và buộc phải giao dịch trên thị trường kỳ hạn như một biện pháp nhằm bảo vệ lợi nhuận
- Hải quan Ấn Độ cho biết kim ngạch xuất khẩu bông Ấn Độ niên vụ 2019/20 giảm 16% so với niên vụ 2018/19, xuống còn 9.4 tỷ USD. Đặc biệt, giao hàng bông sợi của Ấn Độ tới Trung Quốc trong giai đoạn từ tháng 4/2019 đến tháng 2/2020 giảm 51%, do căng thẳng biên giới giữa hai nước leo thang.
- Người trồng cacao tại các vùng Abengourou và Agboville, miền Đông và miền Nam Bờ Biển Ngà đầu tuần này cho biết, lượng mưa lớn trong tuần trước khiến các đồn điền cacao có nguy cơ bị ngập úng và ảnh hưởng tới chất lượng của hạt cacao.

SL DỰ TRỮ

- ☀️ Ca cao: Dự trữ ca cao trên sàn ICE US đã giảm xuống mức 4.216 triệu bao trong phiên giao dịch ngày 16/06.
- ☀️ Cà phê: Dự trữ cà phê của sàn ICE US tăng lên mức 1.670 triệu bao trong phiên giao dịch ngày 16/06.
- ☀️ Bông: Dự trữ bông của sàn ICE US giảm xuống mức 31,799 kiện tính đến ngày 15/06.

BẢNG GIÁ

TIN TỨC

THỜI TIẾT

CÀ PHÊ & CACAO

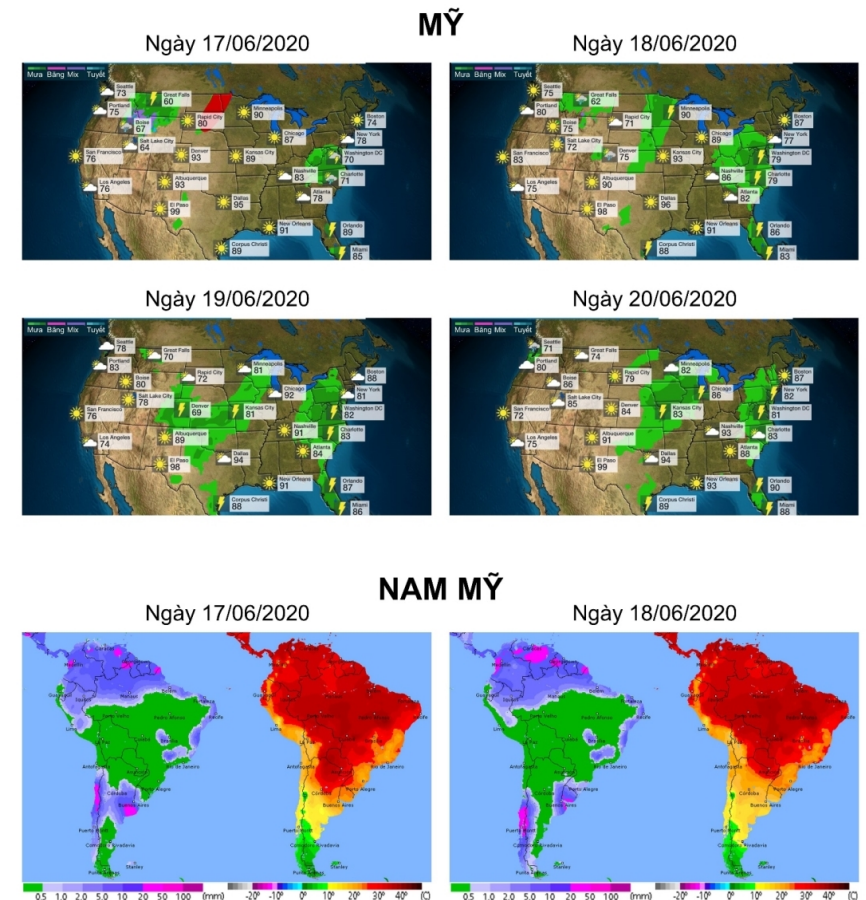
BÔNG & ĐƯỜNG

CAO SU

THỜI TIẾT CÁC VÙNG SẢN XUẤT LỚN

- **Brazil:** Vùng canh tác Minas Gerais trong vài ngày tới dự báo trời nhiều mây, không mưa, nắng hanh. Độ ẩm trung bình ở mức 65%. Nhiệt độ 11 - 25 độ C.
- **Việt Nam:** Tỉnh Đắk Lắk được dự báo mưa giông liên tiếp. Nhiệt độ dao động từ 21-31 độ C. Độ ẩm trung bình ở mức 75%.
- **Mỹ:** Thời tiết tại vùng canh tác South Plains, bang Texas mấy ngày tới trời quang mây, nắng nhẹ, có mưa giông rải rác. Nhiệt độ dao động từ 17 đến 35 độ C. Độ ẩm trung bình trong không khí ở mức 51%.
- **Trung Quốc:** Vùng canh tác bông lớn nhất Xianjiang trong vài ngày tới trời mưa rào rải rác, trời nhiều mây, nắng yếu. Độ ẩm trung bình 72%. Nhiệt độ 16 – 29 độ C.
- **Ấn Độ:** Vùng canh tác mía đường phía Tây bang Maharashtra trời mưa giông rải rác. Độ ẩm trung bình 70%. Nhiệt độ từ 25-34 độ C.
- **Bờ Biển Ngà:** Thời tiết tại vùng canh tác Bougouanou được dự báo có mưa giông diện rộng. Độ ẩm trung bình ở mức 82%, nhiệt độ dao động từ 21-31 độ C.

BẢN ĐỒ THỜI TIẾT MÙA VỤ



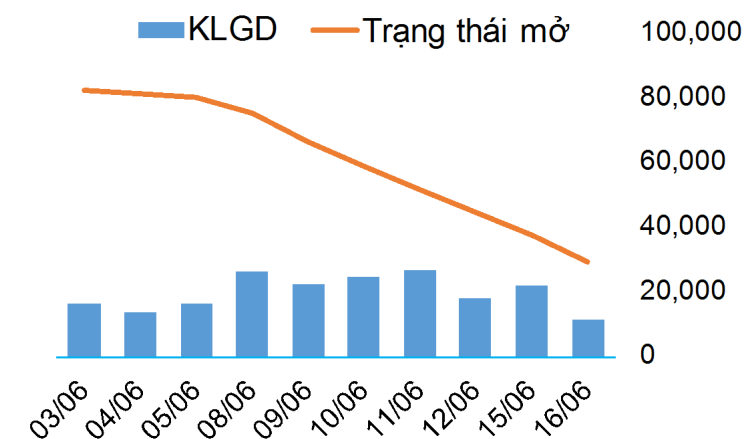
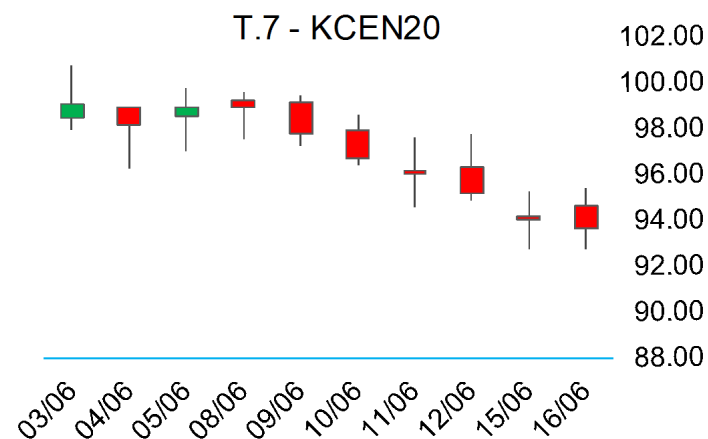
BẢNG GIÁ
TIN TỨC
THỜI TIẾT
CÀ PHÊ & CACAO
BÔNG & ĐƯỜNG
CAO SU

CÀ PHÊ ARABICA

▪ Giá cà phê Arabica tháng 7 giảm 0.37% xuống mức 93.65 cents/pound..

➤ Kháng cự: 93.98; 95.27 ➤ Hỗ trợ: 92.72; 91.43

BIỂU ĐỒ GIÁ

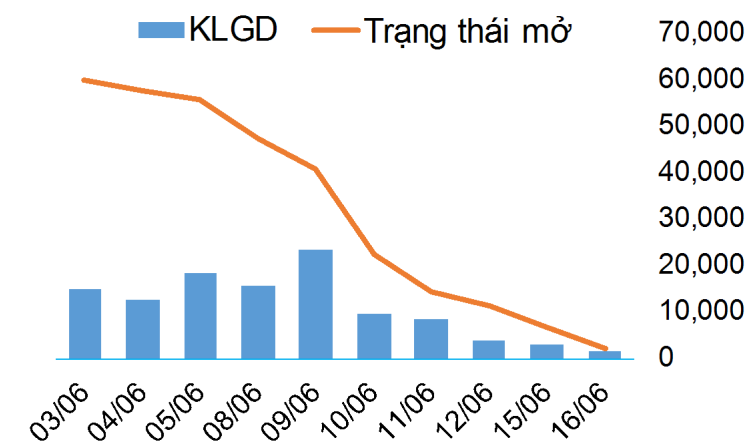
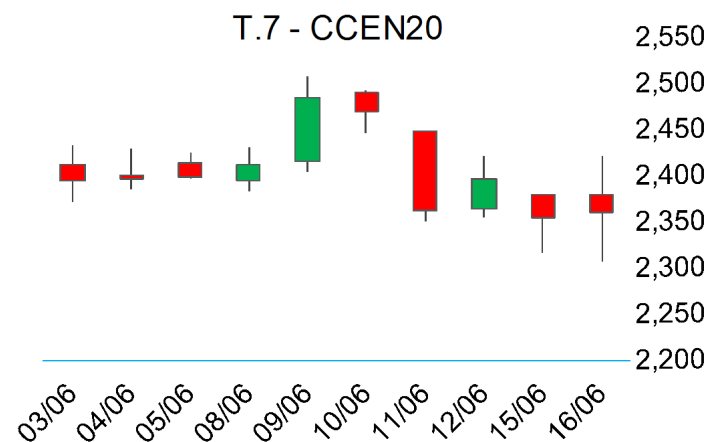


CA CAO

▪ Giá cacao giao tháng 07 trên sàn ICE US tăng 0.21% lên mức 2,360 USD/tấn.

➤ Kháng cự: 2,385; 2,414 ➤ Hỗ trợ: 2,321; 2,286

BIỂU ĐỒ GIÁ



BẢNG GIÁ
TIN TỨC
THỜI TIẾT
CÀ PHÊ & CACAO
BÔNG & ĐƯỜNG
CAO SU

BÔNG

- Giá bông kỳ hạn tháng 07 trên sàn ICE US tăng 1.80% xuống mức 60.07 US cents/pound.

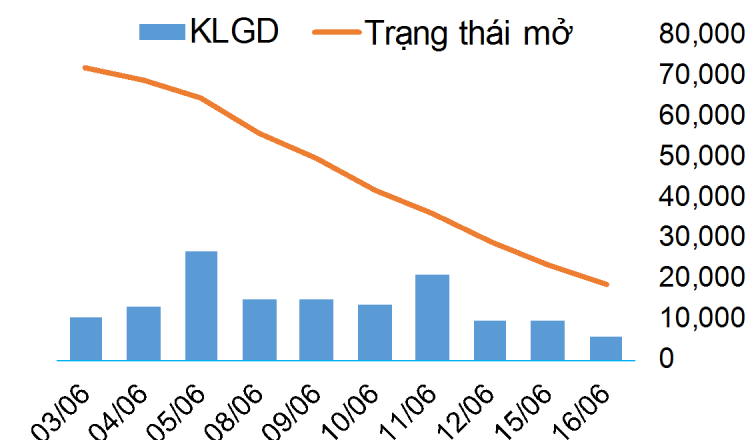
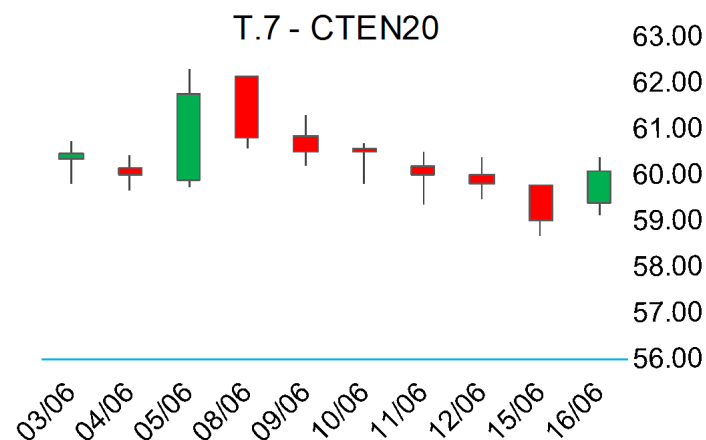
➤ Kháng cự: 60.58; 61.10 ➤ Hỗ trợ: 59.87; 59.35

ĐƯỜNG

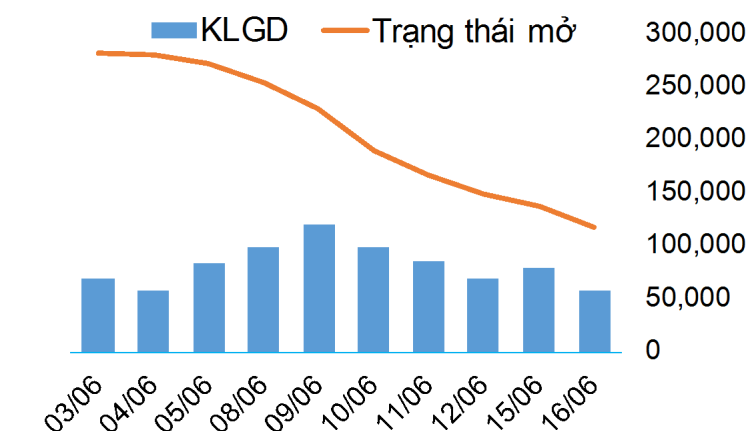
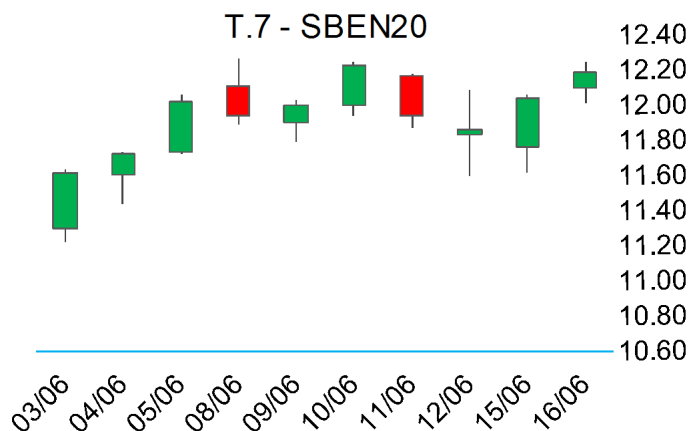
- Giá đường thô tháng 07 trên sàn ICE US tăng 1.43% lên mức 12.04 cents/pound. Giá dầu thô thế giới chốt phiên hôm qua tăng hơn 3%, hỗ trợ tích cực cho giá đường, bất chấp đồng Real Brazil mất giá 1.69% so với USD.

➤ Kháng cự: 12.11; 12.34 ➤ Hỗ trợ: 11.85; 11.62

BIỂU ĐỒ GIÁ



BIỂU ĐỒ GIÁ



BẢNG GIÁ
TIN TỨC
THỜI TIẾT
CÀ PHÊ & CACAO
BÔNG & ĐƯỜNG
CAO SU

CAO SU TOKYO

▪ Giá cao su RSS3 giao tháng 08 trên sàn TOCOM tăng 1.05% lên mức 145.0JPY/kg. Hạn hán kéo dài trong quý I/2020 làm giảm sản lượng thu hoạch mủ cao su tại Thái Lan.

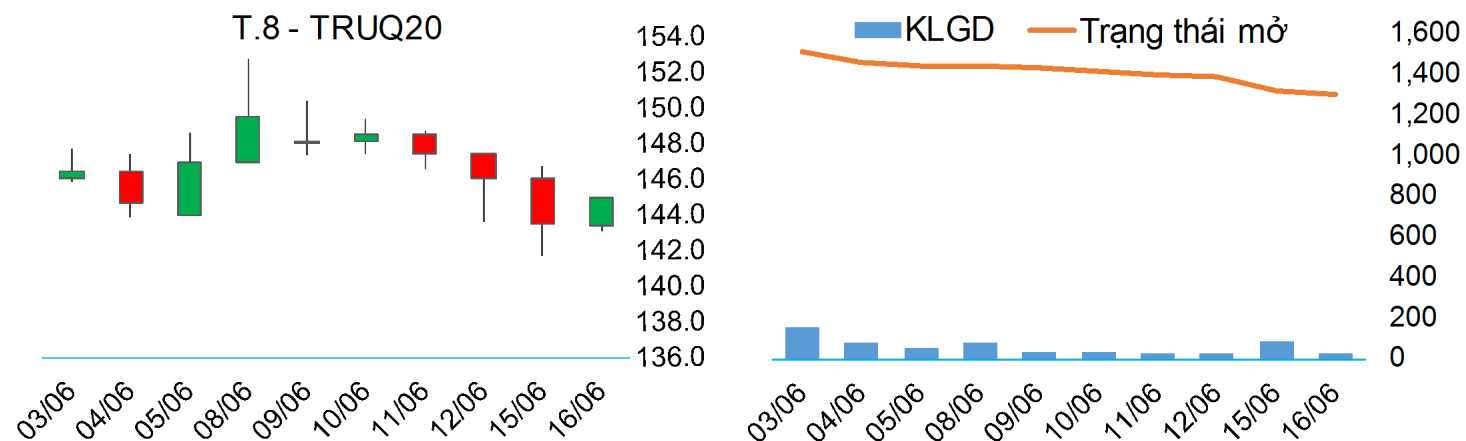
➤ Kháng cự: 146.3; 149.1 ➤ Hỗ trợ: 141.2; 138.9

CAO SU SINGAPORE

▪ Giá cao su TSR20 giao tháng 07 trên sàn Singapore tăng 0.62% lên mức 113.50 US cents/kg.

➤ Kháng cự: 114.27; 115.73 ➤ Hỗ trợ: 111.57; 110.33

BIỂU ĐỒ GIÁ



BIỂU ĐỒ GIÁ

