

**BẢNG GIÁ**
**TIN TỨC**
**BẠC & BẠCH KIM**
**ĐỒNG & QUẶNG SẮT**
**BẢNG GIÁ THỊ TRƯỜNG NGÀY 14/07/2020**

	Mã HĐ	Cao	Thấp	Đóng cửa	Δ	Δ%	KLGD
<b>Bạc</b>	SIEU20	19.685	19.240	<b>19.530</b>	-0.258	-1.30%	85,994
	SIEZ20	19.845	19.415	<b>19.701</b>	-0.262	-1.31%	3,977
<b>Bạch kim</b>	PLEV20	851.4	825.5	<b>836.8</b>	-26.2	-3.04%	10,013
	PLEF21	855.5	833.5	<b>844.1</b>	-26.2	-3.01%	240
<b>Đồng</b>	CPEU20	2.9460	2.8980	<b>2.9325</b>	-0.0225	-0.76%	104,537
	CPEZ20	2.9630	2.9150	<b>2.9505</b>	-0.0205	-0.69%	17,581
<b>Quặng sắt</b>	FEFQ20	109.56	107.00	<b>109.17</b>	+1.25	+1.16%	7,059
	FEFU20	106.20	103.73	<b>105.88</b>	+1.26	+1.20%	2,301

**THỊ TRƯỜNG TÀI CHÍNH NGÀY 14/07/2020**

	Đóng cửa	Δ%
<b>Dow Jones</b>	<b>26,642.59</b>	+2.13%
<b>S&amp;P500</b>	<b>3,197.52</b>	+1.34%
<b>Nasdaq</b>	<b>10,488.58</b>	+0.94%
<b>FTSE100</b>	<b>6,179.75</b>	+0.06%
<b>Shanghai Composite</b>	<b>3,414.62</b>	-0.83%
<b>Gold Spot</b>	<b>1,808</b>	+0.27%
<b>Dollar Index</b>	<b>96.23</b>	-0.25%
<b>US Dollar/ Brazil Real</b>	<b>5.3674</b>	-0.68%
<b>Dầu WTI (USD/thùng)</b>	<b>40.29</b>	+0.47%
<b>Dầu Brent (USD/thùng)</b>	<b>43.06</b>	+0.80%

**BẢNG GIÁ****TIN TỨC****BẠC & BẠCH KIM****ĐỒNG & QUẶNG SẮT**

## ĐIỂM TIN THỊ TRƯỜNG 24 GIỜ QUA

- Trong báo cáo của Tổng cục Hải quan Trung Quốc công bố hôm qua về sản lượng nhập khẩu trong tháng 06/2020:
  - Trung Quốc nhập khẩu 101.682 triệu tấn quặng sắt, tăng 35.3% so với cùng kỳ năm 2019 và tăng 16.8% so với tháng trước đó. Sản lượng nhập khẩu quặng sắt lũy kế 6 tháng đầu năm đạt 546.907 triệu tấn, tăng 9.6% so với cùng kỳ năm ngoái.
  - Trung Quốc nhập khẩu 1.878 triệu tấn thép thành phẩm trong tháng 06, gấp đôi sản lượng so với cùng kỳ năm ngoái và tăng 46.7% so với tháng 05/2020. Sản lượng nhập khẩu thép thành phẩm lũy kế 6 tháng đầu năm đạt 7.343 triệu tấn, tăng 26.1% so với cùng kỳ năm 2019.
- Doanh nghiệp tái chế kim loại hàng đầu thế giới Sims Metal Management đã lên kế hoạch sa thải tới 20% nhân lực trên toàn lãnh thổ Vương Quốc Anh, theo Fastmarkets.
- Hơn 200,000 người Brazil trong tuần tới sẽ tham gia vào một vụ kiện trị giá 6.3 tỉ USD đối với công ty khai khoáng BHP thuộc Vương Quốc Anh. Vụ kiện về sự kiện vỡ đập chất thải Fundao vào năm 2015 được coi là thảm họa môi trường khủng khiếp nhất tại Brazil, khi đã gây tử vong cho 19 người, đồng thời gây ô nhiễm cho hàng trăm ki-lô-mét sông tại nơi đây.

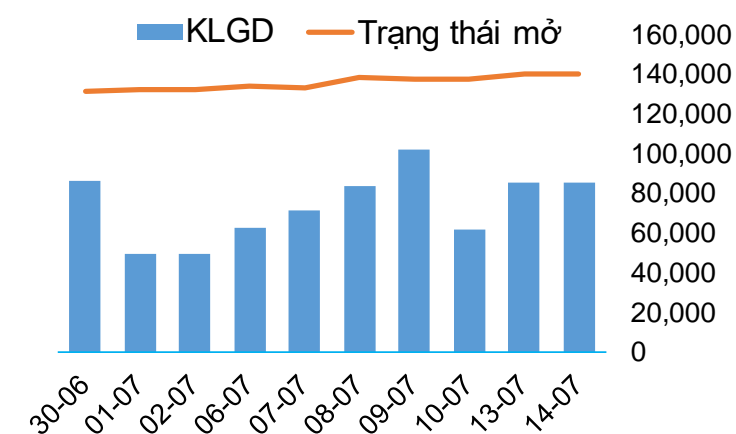
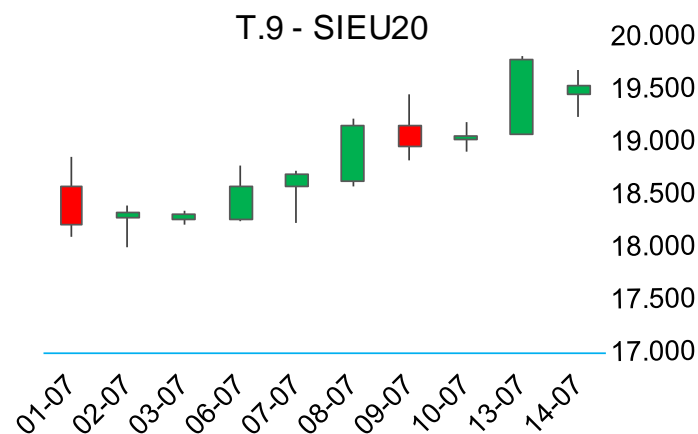
## THÔNG TIN KINH TẾ VĨ MÔ

- Tình hình thiên tai và dịch bệnh hoành hành tại Trung Quốc đang tạo ra nhiều khó khăn hơn với người dân nơi đây, khi giá thức ăn đã tăng 11.1% trong tháng 06/2020 so với cùng kỳ năm ngoái.
  - Hoa Kỳ có thể ra lệnh trừng phạt nhắm vào các quan chức Trung Quốc do những yêu sách bất hợp pháp cho một số vấn đề tại Biển Đông.
  - Trong một động thái mang tính bất ngờ, chính quyền ông Donald Trump đã quyết định hủy bỏ kế hoạch trục xuất các sinh viên nước ngoài, sau khi hứng chịu sự phản đối mạnh mẽ từ các trường học và doanh nghiệp.
  - Singapore và Malaysia dự kiến sẽ mở cửa lại đường băng của những chuyến bay cho các hoạt động kinh doanh thiết yếu ngay trong tháng tới, theo Reuters.

**BẢNG GIÁ**
**TIN TỨC**
**BẠC & BẠCH KIM**
**ĐỒNG & QUẶNG SẮT**
**BẠC**

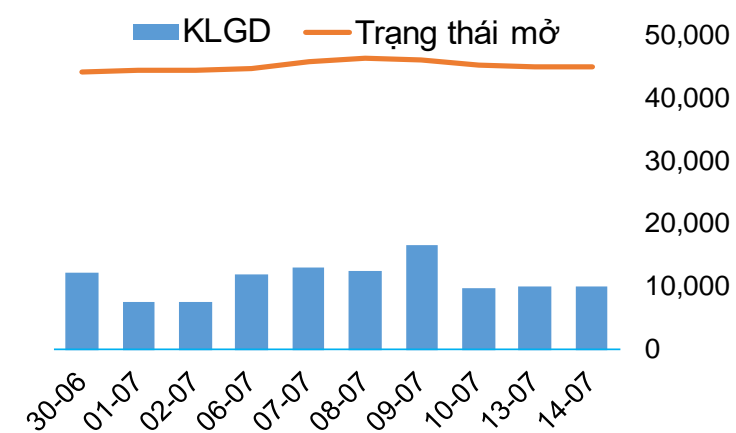
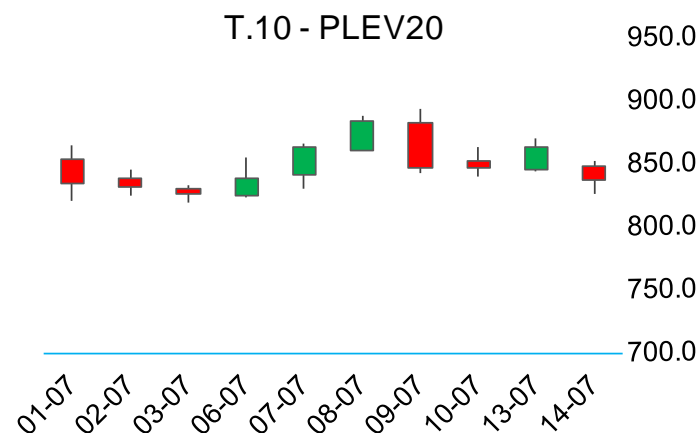
▪ Giá Bạc kỳ hạn tháng 09 giảm 1.30%, giá đóng cửa xuống mức 19.530 USD/ounce.

➤ Kháng cự: 19.730; 19.930 ➤ Hỗ trợ: 19.285; 19.040

**BIỂU ĐỒ GIÁ**

**BẠCH KIM**

▪ Giá Bạch kim kì hạn tháng 10 giảm mạnh 3.04%, kết phiên giá đạt mức 836.8 USD/ounce.

➤ Kháng cự: 850.3; 863.8 ➤ Hỗ trợ: 824.4; 812.0

**BIỂU ĐỒ GIÁ**


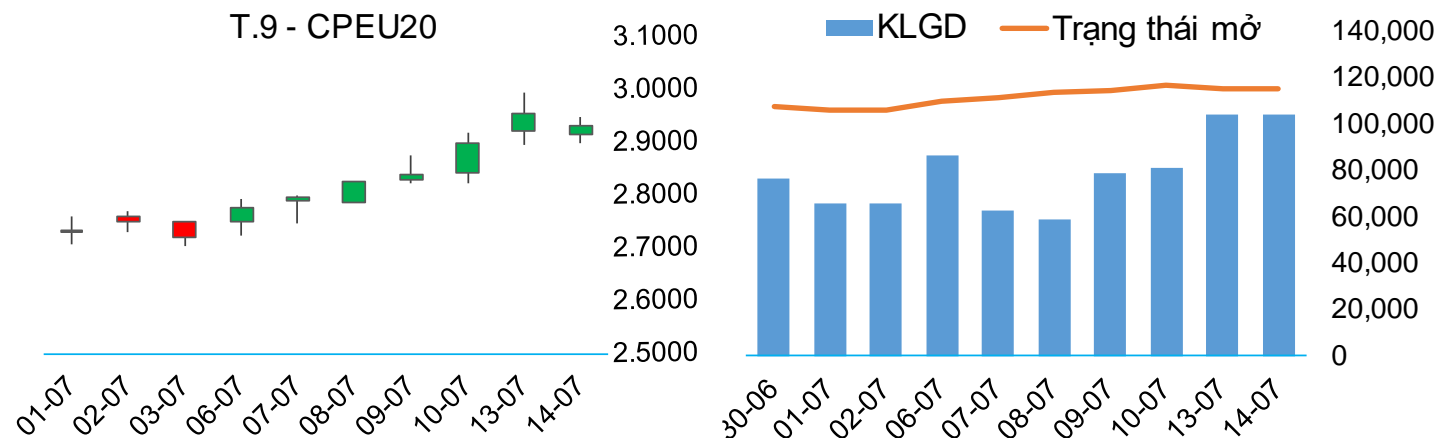
**BẢNG GIÁ**
**TIN TỨC**
**BẠC & BẠCH KIM**
**ĐỒNG & QUẶNG SẮT**

## ĐỒNG

▪ Giá Đồng tháng 09 trên sàn COMEX giảm 0.76% xuống mức 2.9325 USD/pound, sau sáu phiên liên tiếp chứng kiến những mức tăng mạnh.

➤ Kháng cự: 2.953; 2.9735    ➤ Hỗ trợ: 2.905; 2.8775

## BIỂU ĐỒ GIÁ



## QUẶNG SẮT

▪ Giá Quặng sắt tháng 09 tăng 1.16% lên mức 109.17 USD/tấn, do các thông tin cơ bản có lợi cho đà tăng của giá quặng sắt liên tục xuất hiện trong ngày hôm qua.

➤ Kháng cự: 110.15; 111.14    ➤ Hỗ trợ: 107.59; 106.02

## BIỂU ĐỒ GIÁ

