

**BẢNG GIÁ**
**TIN TỨC**
**THỜI TIẾT**
**CÀ PHÊ & CACAO**
**BÔNG & ĐƯỜNG**
**CAO SU**
**BẢNG GIÁ THỊ TRƯỜNG NGÀY 22/07/2020**

	Mã HĐ	Cao	Thấp	Đóng cửa	Δ	Δ%	KLGD
Cà phê Arabica	KCEU20	108.75	101.25	<b>108.35</b>	+6.60	+6.49%	32,829
	KCEZ20	111.45	104.05	<b>111.00</b>	+6.50	+6.22%	17,229
Cà phê Robusta	LRCU20	1,359	1,311	<b>1,357</b>	+40	+3.04%	18,186
	LRCX20	1,371	1,326	<b>1,370</b>	+38	+2.85%	11,901
Ca Cao	CCEU20	2,219	2,164	<b>2,205</b>	+29	+1.33%	9,329
	CCEZ20	2,221	2,165	<b>2,205</b>	+27	+1.24%	4,351
Bông	CTEZ20	63.46	62.30	<b>62.54</b>	-0.41	-0.65%	9,549
	CTEH21	64.09	62.99	<b>63.26</b>	-0.35	-0.55%	2,370
Đường	SBEV20	11.88	11.64	<b>11.86</b>	+0.19	+1.63%	32,078
	SBEH21	12.57	12.35	<b>12.56</b>	+0.18	+1.45%	13,639
Cao Su RSS3	TRUQ20	159.8	155.0	<b>159.5</b>	+3.3	+2.11%	159
	TRUU20	159.0	155.5	<b>159.0</b>	+2.8	+1.79%	268
Cao Su TSR20	ZFTQ20	119.1	117.6	<b>118.0</b>	-0.2	-0.17%	744
	ZFTU20	121.0	119.4	<b>119.5</b>	-0.8	-0.67%	2,003

**THỊ TRƯỜNG TÀI CHÍNH NGÀY 22/07/2020**

	Đóng cửa	Δ%
Dow Jones	<b>27,005.84</b>	+0.62%
S&P500	<b>3,276.02</b>	+0.57%
Nasdaq	<b>10,706.13</b>	+0.24%
FTSE100	<b>6,207.10</b>	-1.00%
Shanghai Composite	<b>3,333.16</b>	+0.37%
Gold Spot	<b>1,872</b>	+1.64%
Dollar Index	<b>94.99</b>	-0.14%
US Dollar/ Brazil Real	<b>5.1166</b>	-1.06%
Dầu WTI (USD/thùng)	<b>41.90</b>	-0.05%
Dầu Brent (USD/thùng)	<b>44.29</b>	-0.07%

**BẢNG GIÁ****TIN TỨC****THỜI TIẾT****CÀ PHÊ & CACAO****BÔNG & ĐƯỜNG****CAO SU**

## ĐIỂM TIN THỊ TRƯỜNG 24 GIỜ QUA

- Báo cáo tài chính mới công bố gần đây của hãng sản xuất lốp ô tô và cao su, Goodyear Tire and Rubber cho thấy tỷ lệ hoàn vốn sử dụng (ROCE) của công ty này giảm mạnh trong năm 2019, xuống còn 4%. So với tỷ lệ ROCE trung bình 11% trong ngành sản xuất phụ tùng ô tô, mức lợi suất thu được của Goodyear thấp bất thường. 5 năm trước, ROCE của Goodyear thường ở mức 12%. Các chuyên gia tài chính cho rằng, tỷ lệ này giảm sút bất thường trong năm qua do việc sử dụng vốn kém hiệu quả, hoạt động kinh doanh giảm tốc, trong khi tỷ lệ đòn bẩy trên vốn chủ được duy trì tương đối ổn định.
- Tổng doanh số bán ô tô của Trung Quốc trong tháng 6 đạt 2.3 triệu chiếc, tăng 4.8% so với tháng 5 và tăng 11.6% so với tháng 6/2019. Tuy nhiên, doanh số lũy kế 2 quý đầu năm nay chỉ đạt 10.257 triệu chiếc, giảm 16.9% so với cùng kỳ năm ngoái.
  - Doanh số bán lẻ trong tháng 6 đạt 1.764 triệu chiếc, tăng 5.4% so với tháng 5 và tăng 1.8% so với tháng 6/2019. Doanh số lũy kế 6 tháng đầu năm đạt 7.873 triệu chiếc, giảm mạnh 22.4% so với cùng kỳ năm ngoái.
- Tình hình mưa lũ lớn kéo dài tại các tỉnh Hồ Bắc, An Huy, Hà Bắc và Sơn Đông của Trung Quốc đang khiến các vùng trồng bông trên địa hình cao bị ảnh hưởng nặng nề. Dự báo khoảng 5% diện tích trồng bông tại Hoa lục bị thiệt hại nặng trong niên vụ 2020/21.
- Theo ông Neill Barston, biên tập của tạp chí Confectionary Production, khoảng 350 tổ chức thuộc chính phủ và phi chính phủ về vấn đề bảo vệ môi trường và nhân quyền đã cùng ký tên vào một kiến nghị thư hối thúc chính phủ Bồ Biển Ngà và Ghana đưa ra các biện pháp bảo vệ môi trường bền vững và hỗ trợ người nông dân trong chuỗi cung ứng cacao.
- Chính quyền bang Haryana cho biết sẽ chịu 100% khoản phí mua bảo hiểm mùa vụ 2020/21 cho 4.9 triệu người trồng bông tại bang này.

## SL DỰ TRỮ

- ☘ Ca cao: Dự trữ ca cao trên sàn ICE US giảm xuống mức 4.049 triệu bao trong phiên giao dịch ngày 22/07.
- ☘ Cà phê: Dự trữ cà phê của sàn ICE US giảm nhẹ xuống mức 1.597 triệu bao trong phiên giao dịch ngày 22/07.
- ☘ Bông: Dự trữ bông của sàn ICE US giảm xuống còn 7,900 kiện tính đến ngày 21/07.

BẢNG GIÁ

TIN TỨC

**THỜI TIẾT**

CÀ PHÊ &amp; CACAO

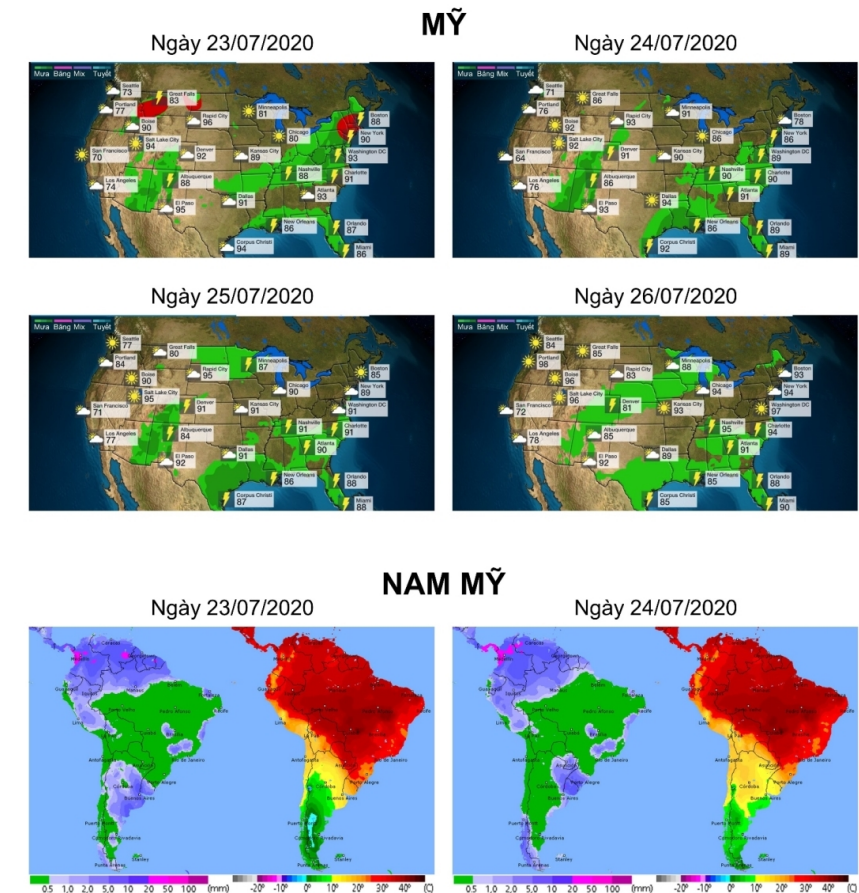
BÔNG &amp; ĐƯỜNG

CAO SU

## THỜI TIẾT CÁC VÙNG SẢN XUẤT LỚN

- Brazil:** Vùng canh tác Minas Gerais trong vài ngày tới dự báo trời khô ráo, nắng mạnh. Độ ẩm trung bình ở mức 51%. Nhiệt độ 11 - 26 độ C.
- Việt Nam:** Tỉnh Đắk Lắk được dự báo trời nhiều mây, mưa giông liên tiếp nhiều ngày tới. Nhiệt độ dao động từ 21-31 độ C. Độ ẩm trung bình ở mức 77%.
- Mỹ:** Thời tiết tại vùng canh tác South Plains, bang Texas mấy ngày tới trời nhiều mây, không mưa. Nhiệt độ dao động từ 19 đến 33 độ C. Độ ẩm trung bình trong không khí ở mức 56%.
- Trung Quốc:** Vùng canh tác bông lớn nhất Xianjiang trong vài ngày tới trời nhiều mây, âm u, mưa rào rải rác. Độ ẩm trung bình 77%. Nhiệt độ 19 – 30 độ C.
- Ấn Độ:** Vùng canh tác mía đường phía Tây bang Maharashtra trời nhiều mây, mưa giông liên tiếp. Độ ẩm trung bình 83%. Nhiệt độ từ 22 - 32 độ C.
- Bờ Biển Ngà:** Thời tiết tại vùng canh tác Bougouanou được dự báo trời nhiều mây, mưa giông liên tiếp. Độ ẩm trung bình ở mức 82%, nhiệt độ dao động từ 21-30 độ C.

## BẢN ĐỒ THỜI TIẾT MÙA VỤ



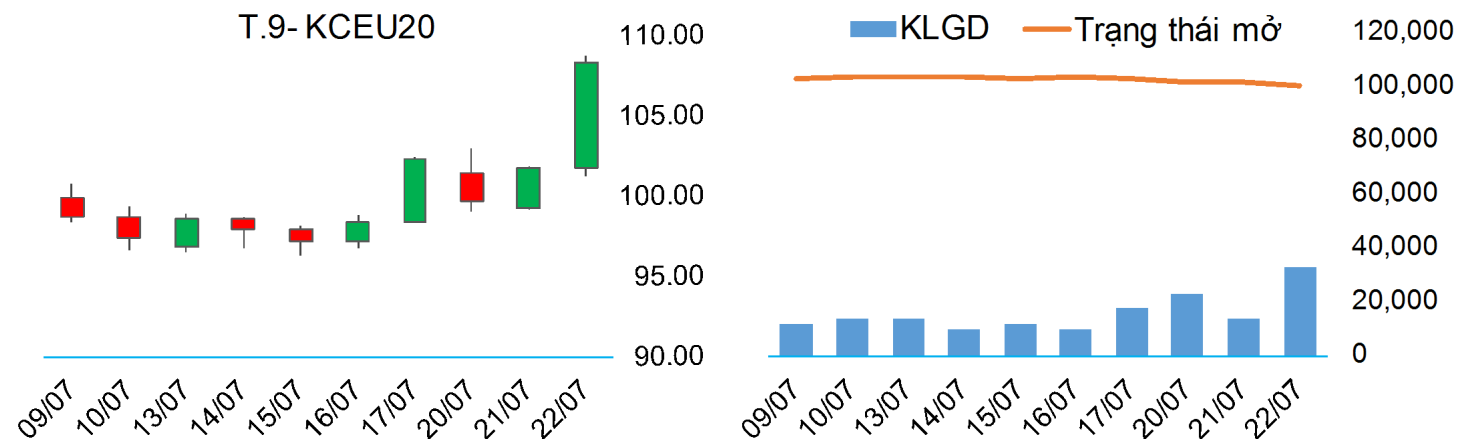
**BẢNG GIÁ**
**TIN TỨC**
**THỜI TIẾT**
**CÀ PHÊ & CACAO**
**BÔNG & ĐƯỜNG**
**CAO SU**

## CÀ PHÊ ARABICA

▪ Giá cà phê Arabica tháng 9 trên sàn ICE US tăng 6.49% lên mức 108.35 cents/pound.

➤ Kháng cự: 108.50; 108.65 ➤ Hỗ trợ: 105.40; 103.65

## BIỂU ĐỒ GIÁ

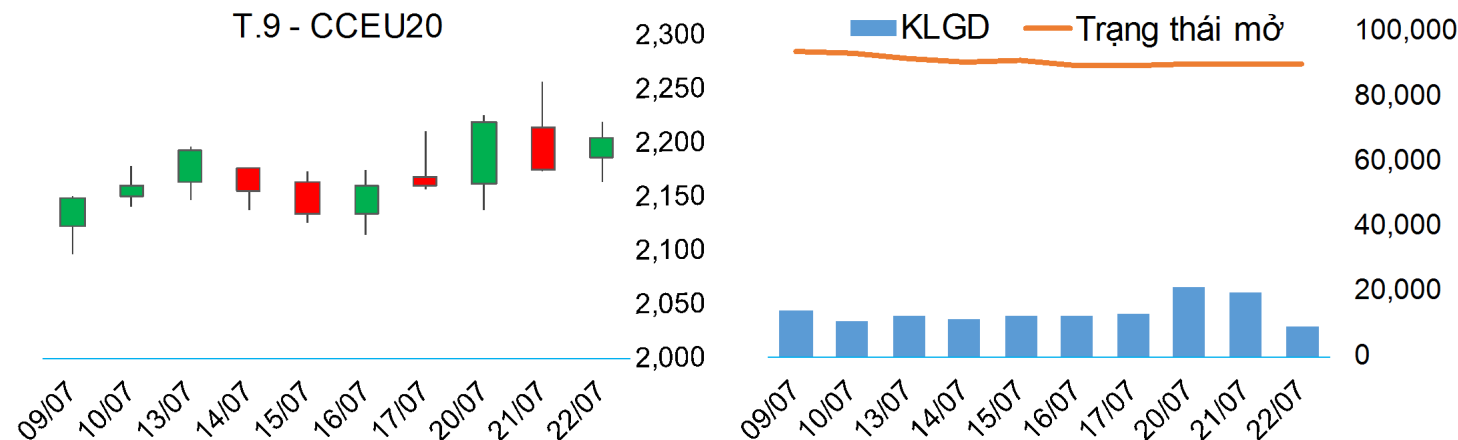


## CA CAO

▪ Giá cacao giao tháng 9 trên sàn ICE US tăng 1.33% lên mức 2,205 USD/tấn.

➤ Kháng cự: 2,232; 2,287 ➤ Hỗ trợ: 2,202; 2,147

## BIỂU ĐỒ GIÁ



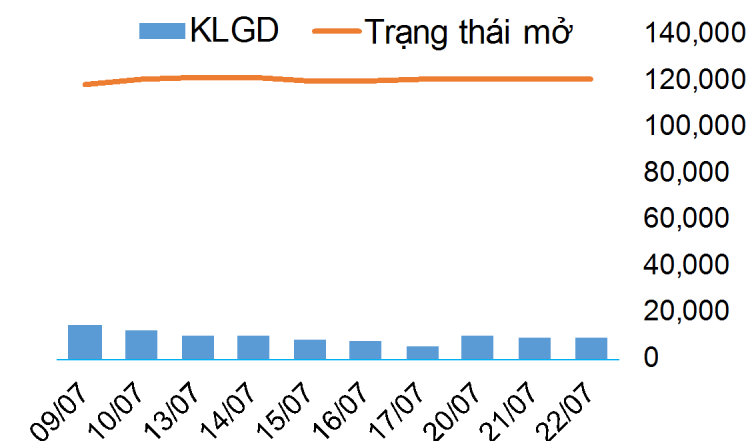
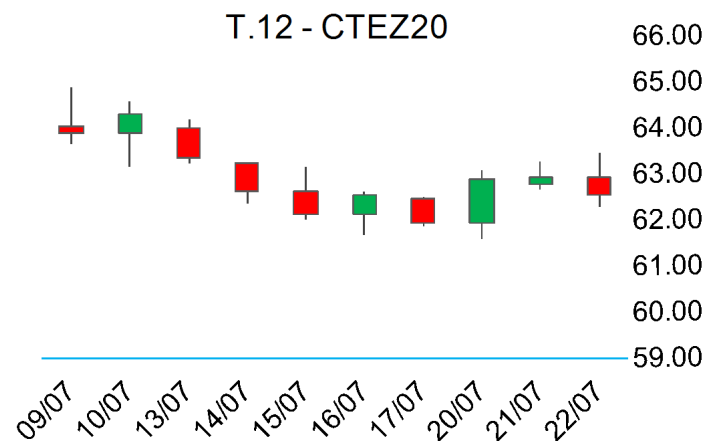
**BẢNG GIÁ**
**TIN TỨC**
**THỜI TIẾT**
**CÀ PHÊ & CACAO**
**BÔNG & ĐƯỜNG**
**CAO SU**

## BÔNG

▪ Giá bông kỳ hạn tháng 12 trên sàn ICE US giảm 0.65% xuống mức 62.54 US cents/pound.

➤ Kháng cự: 62.77; 63.23      ➤ Hỗ trợ: 62.07; 61.61

## BIỂU ĐỒ GIÁ

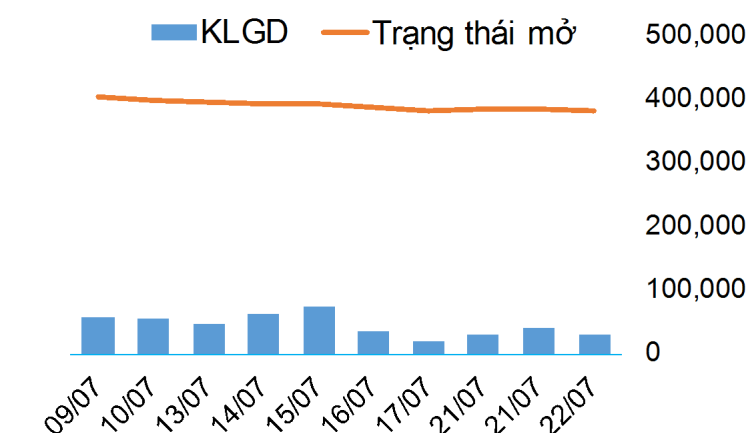
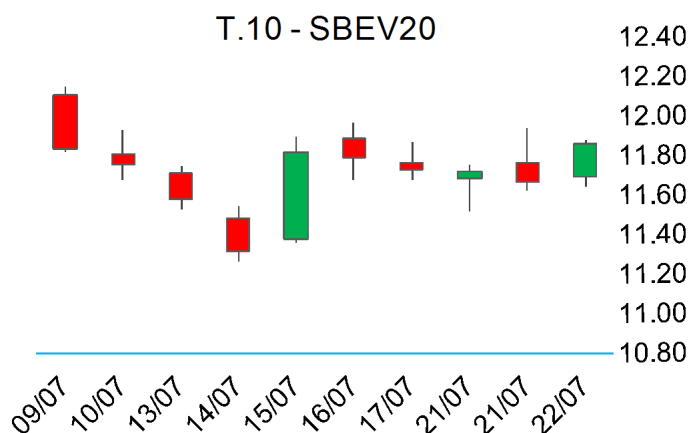


## ĐƯỜNG

▪ Giá đường thô tháng 10 trên sàn ICE US tăng 1.63% lên mức 11.86 cents/pound.

➤ Kháng cự: 12.06; 12.17      ➤ Hỗ trợ: 11.75; 11.55

## BIỂU ĐỒ GIÁ



BẢNG GIÁ

TIN TỨC

THỜI TIẾT

CÀ PHÊ &amp; CACAO

BÔNG &amp; ĐƯỜNG

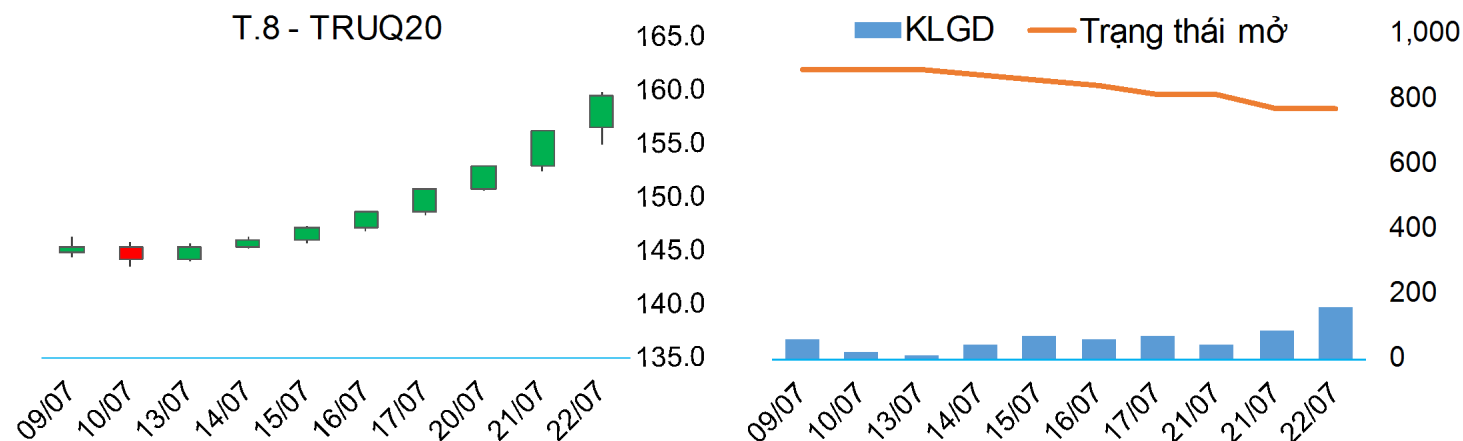
**CAO SU**

### CAO SU TOKYO

▪ Giá cao su RSS3 giao tháng 08 trên sàn TOCOM tăng 2.11% lên mức 159.5 JPY/kg.

➤ Kháng cự: 161.1; 161.6    ➤ Hỗ trợ: 158.7; 157.4

### BIỂU ĐỒ GIÁ



### CAO SU SINGAPORE

▪ Giá cao su TSR20 giao tháng 08 trên sàn SGX giảm 0.17% xuống mức 118.00 US cents/kg.

➤ Kháng cự: 118.93; 119.67    ➤ Hỗ trợ: 117.87; 117.13

### BIỂU ĐỒ GIÁ

