

BẢNG GIÁ
TIN TỨC
THỜI TIẾT
ĐẬU TƯƠNG
NGÔ & LÚA MỠ
BẢNG GIÁ THỊ TRƯỜNG NGÀY 25/08/2020

	Mã HĐ	Cao	Thấp	Đóng cửa	Δ	Δ%	KLGD
Đậu tương	ZSEX20	920.75	911.00	920.25	+14.50	+1.60%	128,946
	ZSEF21	927.50	918.50	927.25	+14.25	+1.56%	23,203
Khô đậu tương	ZMEZ20	302.0	298.3	300.0	+3.0	+1.01%	49,428
	ZMEF21	303.5	300.3	301.9	+3.1	+1.04%	7,723
Dầu đậu tương	ZLEZ20	32.40	31.77	32.28	+0.33	+1.03%	51,530
	ZLEF21	32.53	31.90	32.42	+0.34	+1.06%	5,826
Ngô	ZCEZ20	355.00	348.00	354.50	+9.50	+2.75%	310,547
	ZCEH21	367.00	360.00	366.25	+9.25	+2.59%	62,245
Lúa mỳ	ZWAZ20	542.00	528.00	535.50	+7.75	+1.47%	82,240
	ZWAH21	549.50	535.00	543.00	+7.75	+1.45%	17,133

THỊ TRƯỜNG TÀI CHÍNH NGÀY 25/08/2020

	Đóng cửa	Δ%
Dow Jones	28,248.44	-0.21%
S&P500	3,443.62	+0.36%
Nasdaq	11,466.47	+0.76%
FTSE100	6,037.01	-1.11%
Shanghai Composite	3,373.58	-0.36%
Gold Spot	1,928	-0.23%
Dollar Index	93.02	-0.30%
US Dollar/ Brazil Real	5.5075	-1.83%
Dầu WTI (USD/thùng)	43.35	+1.71%
Dầu Brent (USD/thùng)	45.86	+1.62%

BẢNG GIÁ**TIN TỨC****THỜI TIẾT****ĐẬU TƯƠNG****NGÔ & LÚA MỠ**

ĐIỂM TIN THỊ TRƯỜNG 24 GIỜ QUA

- Theo nguồn tin từ Reuters, xuất khẩu ngũ cốc của Kazakhstan trong niên vụ 20/21 dự kiến ở mức 7.5 – 8.0 triệu tấn và sản lượng ngũ cốc dự báo ở mức 18.0 triệu tấn, so với 17.4 triệu tấn trong niên vụ trước. Trong đó, sản lượng lúa mỳ của nước này trong niên vụ tới dự báo sẽ đạt 13.6 triệu tấn, cao hơn so với mức 11.45 triệu tấn trong niên vụ trước do thời tiết mưa nhiều trong thời gian vừa rồi tại khu vực phía Bắc, vùng gieo trồng lúa mỳ chính của nước này.
- Theo dữ liệu thị trường từ AmSpec, xuất khẩu dầu cọ của Malaysia từ mùng 1 – 25/08 đạt 1.22 triệu tấn, giảm 14% so với 1.42 triệu tấn đã xuất khẩu trong cùng kỳ tháng 7. Mức giảm trước đó trong 20 ngày đầu tháng là 20.9%, cho thấy xuất khẩu dầu cọ của Malaysia tăng nhẹ trong 5 ngày gần đây.
- Hải quan Trung Quốc báo cáo nhập khẩu đậu tương từ Mỹ trong tháng 7 đạt 38,331 tấn, giảm rất mạnh so với 911,888 tấn cùng kỳ năm ngoái và cũng thấp hơn đáng kể so với 267,553 triệu tấn đậu tương đã nhập khẩu trong tháng 6. Trung Quốc đang tích cực tái đàn lợn sau ảnh hưởng của dịch tả heo châu Phi, khiến nhu cầu nhập khẩu đậu tương tăng vọt trong thời gian qua. Tuy nhiên mưa lũ lớn tại các tỉnh miền Nam đang khiến tiêu thụ chậm lại, khiến áp lực tồn kho tăng lên.

BÁO CÁO ĐÁNG CHÚ Ý

- ❖ Báo cáo Bán hàng hàng ngày – Daily Export Sales:
 - Đã bán 142,500 tấn đậu tương niên vụ 2020/21 cho một quốc gia giấu tên.
 - Đã bán 204,000 tấn đậu tương niên vụ 2020/21 cho Trung Quốc.
 - Đã bán 408,000 tấn ngô niên vụ 2020/21 cho Trung Quốc.
 - Đã bán 100,000 tấn ngô niên vụ 2020/21 cho Nhật Bản.
- ❖ Cơ quan cung ứng mùa vụ của chính phủ Brazil – CONAB đưa ra dự đoán sản lượng đậu tương trong niên vụ 20/21 sẽ đạt kỷ lục 133.5 triệu tấn, so với mức 120.93 triệu ước tính của niên vụ 19/20.

BẢNG GIÁ
TIN TỨC
THỜI TIẾT
ĐẬU TƯƠNG
NGÔ & LÚA MỸ

THỜI TIẾT CÁC VÙNG SẢN XUẤT LỚN

❖ Mỹ:

- Tại Trung Tây, khô hạn vẫn đang kéo dài tại khu vực trung tâm và phía tây, chủ yếu tại các bang Iowa và Nebraska đến hết tuần này, các khu vực còn lại có mưa với lượng không đáng kể.
- Vùng đồng bằng phía nam hoàn toàn khô ráo trong vài ngày tới.

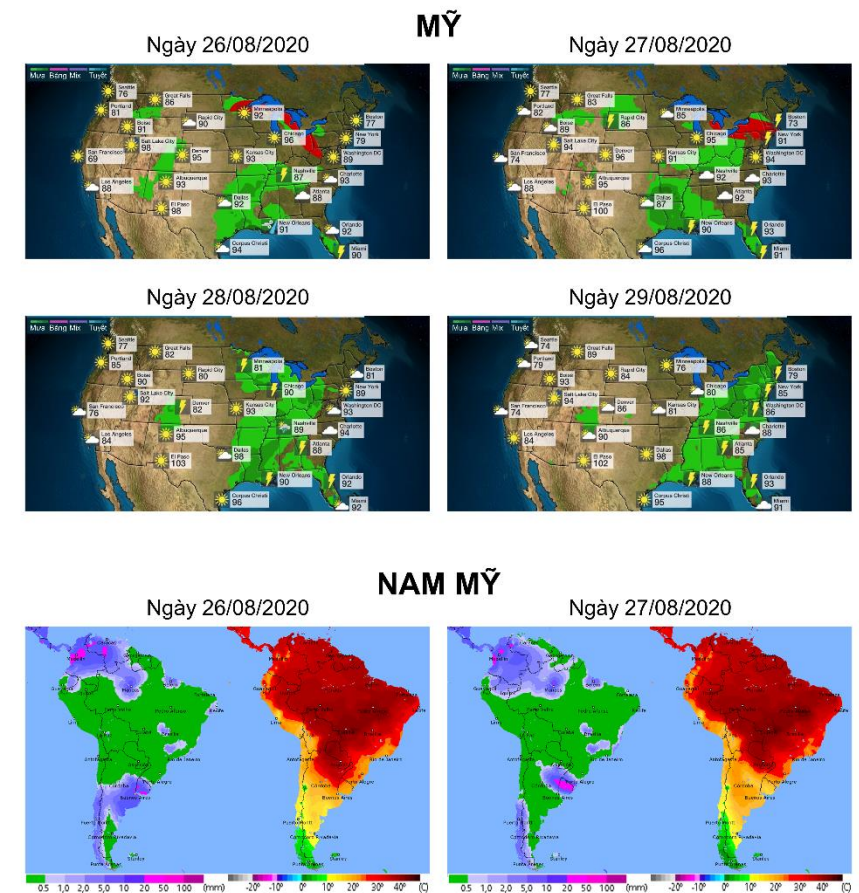
❖ Brazil:

- Tại miền trung, toàn bộ khu vực tiếp tục không có mưa cho đến hết tháng 8.
- Tại miền nam, có mưa nhỏ tại bang Rio Grande do Sul từ ngày mai. Các khu vực còn lại vẫn sẽ khô ráo đến hết tháng.

❖ Argentina:

- Mưa tiếp tục duy trì tại khu vực trung tâm trong hôm nay, từ mai thời tiết sẽ khô ráo trở lại. Lượng mưa trong mấy ngày qua đã phần nào cải thiện độ ẩm đất, trước khi bắt đầu bước vào giai đoạn gieo trồng ngô giữa tháng 9 tới đây.

BẢN ĐỒ THỜI TIẾT MÙA VỤ



BẢNG GIÁ
TIN TỨC
THỜI TIẾT
ĐẬU TƯƠNG
NGÔ & LÚA MỠ

ĐẬU TƯƠNG

- Giá Đậu tương tháng 11 đóng cửa tăng 14.5 cents, do số liệu từ báo cáo Crop Progress, cộng với đơn hàng Daily Export Sales cho thấy 204,000 tấn đậu tương đã được bán cho Trung Quốc và 142,500 tấn cho một quốc gia giấu tên đã giúp đậu tương duy trì lực mua mạnh suốt phiên hôm qua.

➤ Kháng cự: 900 ; 920

➤ Hỗ trợ: 875 ; 860

KHÔ ĐẬU TƯƠNG & DẦU ĐẬU TƯƠNG

- Giá Khô đậu tương tháng 12 đóng cửa tăng hơn 1% do lực kéo mạnh từ mức tăng của giá đậu tương.

➤ Kháng cự: 292 ; 300

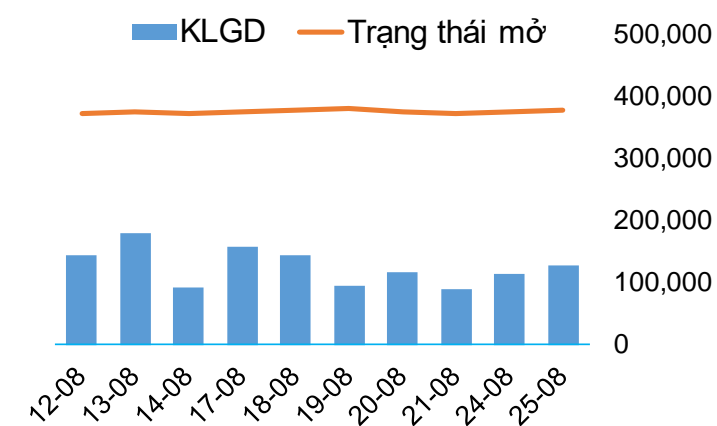
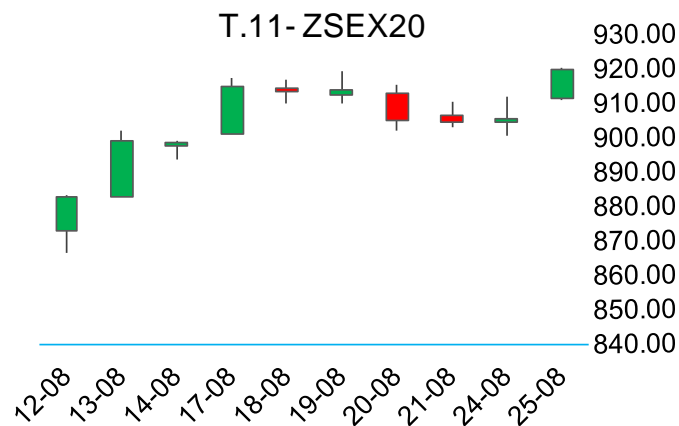
➤ Hỗ trợ: 284 ; 280

- Giá Dầu đậu tương tháng 12 đóng cửa tăng 1.03% lên mức 32.28 USD/tấn do diễn biến cùng chiều với giá đậu tương.

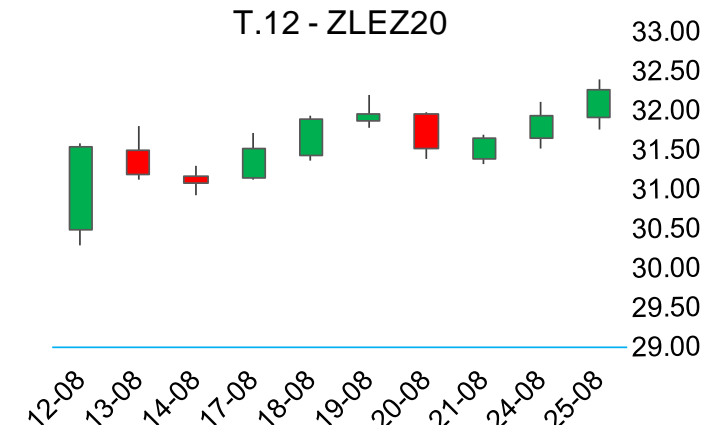
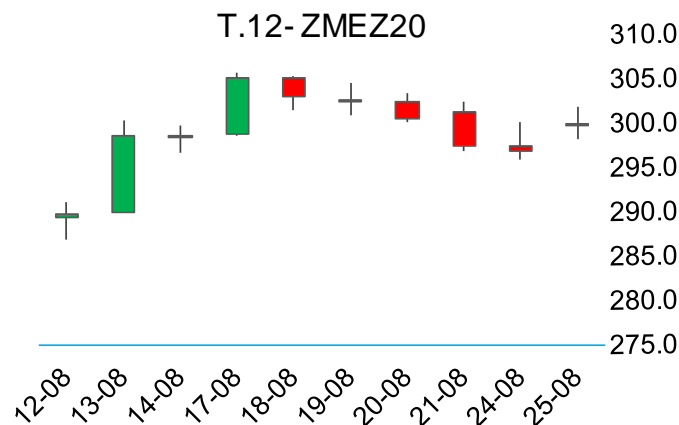
➤ Kháng cự: 29.5 ; 30.5

➤ Hỗ trợ: 28.5 ; 27.0

BIỂU ĐỒ GIÁ



BIỂU ĐỒ GIÁ



BẢNG GIÁ
TIN TỨC
THỜI TIẾT
ĐẬU TƯƠNG
NGÔ & LÚA MỠ

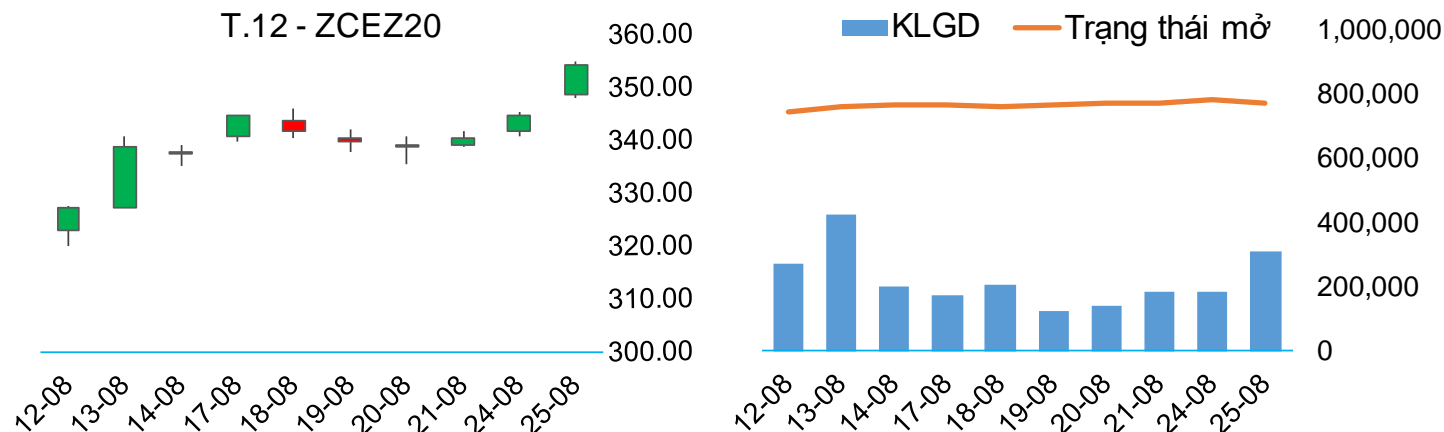
NGÔ

▪ Giá Ngô tháng 12 đóng cửa tăng mạnh 2.75% lên mức 354.5 cents/giạ do chất lượng tốt – tuyệt vời của ngô trong báo cáo Crop Progress giảm tới 5%, cộng với đơn hàng 408,000 tấn đến Trung Quốc cũng là nguyên nhân chính khiến giá Ngô tăng vọt.

➤ Kháng cự: 335 ; 352

➤ Hỗ trợ: 325 ; 315

BIỂU ĐỒ GIÁ



LÚA MỠ

▪ Giá Lúa mỳ tháng 12 đóng cửa tăng 1.47% lên mức 535.5 cents/giạ bất chấp chất lượng tốt – tuyệt vời của lúa mỳ vụ xuân trong báo cáo Crop Progress của USDA tăng thêm 1%.

➤ Kháng cự: 570 ; 590

➤ Hỗ trợ: 530 ; 520

BIỂU ĐỒ GIÁ

